

UNA MAGNETO PARA EL MUSEO

MAGNETO B.T.H. FABRICADO POR SANQUI, S.A. EN 1926

Hoy día tenemos en nuestra Asociación varios objetos donados por nuestros socios y simpatizantes, para la apertura de un futuro Museo Físico.

Entre esas piezas, se nos hizo donación de una magneto para aviación, varios volúmenes de la Historia de la Aviación y otros libros y cuadros, a través de nuestro socio Jesús López, en mayo de 2021. La donación fue realizada por D. Antonio Sánchez Quiñones Pérez, nieto de D. Santiago Sánchez Quiñones, propietario y fundador junto con su hermano de la empresa SANQUI, S.A., que estuvo activa en Getafe allá por los años 20 y 30 del siglo pasado, fabricando componentes para aviación. Le envié la historia que había escrito en mi libro sobre la empresa familiar, le encantó y desde entonces mantenemos contacto.

La magneto a la que me refiero es una magneto tipo K vertical (ver en plano y fotos adjuntas) de la marca B.T.H. de las que Sanqui fabricaba, bajo licencia de la empresa británica del mismo nombre, utilizada en la fabricación de aviones por C.A.S.A. y por A.I.S.A. (Industrias Loring), de Getafe y Carabanchel respectivamente, a las que suministraba componentes aeronáuticos de todo tipo.



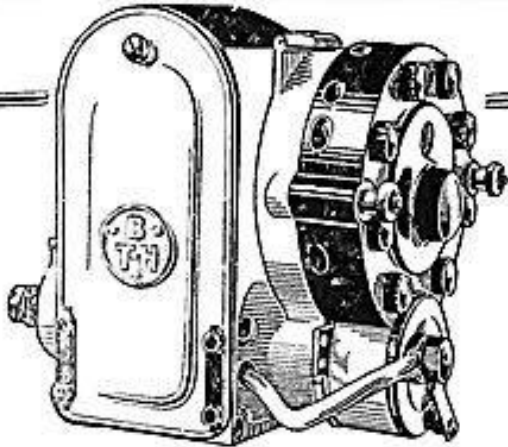
Magneto fabricada por Sanqui, S.A. bajo licencia B.T.H. donada por herederos de Sánchez Quiñones

He probado la magneto donada y funciona perfectamente después de casi 100 años desde su fabricación, realiza las descargas correspondientes mediante el accionamiento de una palanca que la acompaña.

Tiene unas instrucciones grabadas en relieve en un lateral, que dicen:

“Llénese el depósito de aceite hasta que desborde por el engrasador izquierdo, teniendo enfrente la placa de distribución, cada doce horas de marcha, poned seis gotas de aceite en el engrasador del cárter, otras seis en el engrasador derecho del gran palier. Una gota en la mecha del martillo del ruptor y otra en el fieltro de engrase de la leva.

Sanqui – Madrid – Licencia B.T.H. – 1926”



Always specify
B.T.H.—the Quality Magneto,
all **British in design**
and **construction.**

B. T. H. Magnetos

were fitted, to the first British airship to cross the Atlantic, to the Aerial Derby winners at Hendon, 1919 and 1920, to the first aeroplane making a non-stop flight from London to Madrid, etc., etc.

In addition, B.T.H. Magnetos were fitted to five out of the eight prize winners in the Air Ministry 1920 Aeroplane Trials at Martlesham Heath.

The faith of air pilots in the efficiency and reliability of B.T.H. Magnetos is fully justified.



The British Thomson-Houston Company, Ltd.
Lower Ford Street, Coventry.

B.T.H. significa British Thomson Houston, Company Limited, de Coventry, en Inglaterra, junto a Ford Street y tiene su patente registrada ante el Ministerio del Aire británico en 1920.

¿CUAL ES LA FUNCIÓN DE UNA MAGNETO?

Las magnetos se utilizan principalmente en aviación. Es un generador diseñado para generar impulsos de corriente con un voltaje suficiente para hacer saltar una chispa en las bujías, provocando la ignición de los gases comprimidos en los cilindros de un motor de combustión interna.

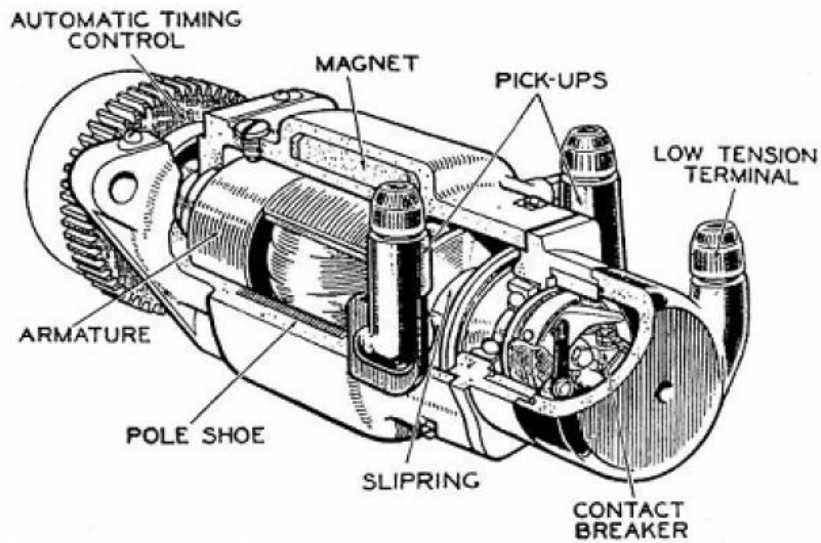
Su funcionamiento se basa en la inducción electromagnética, proceso mediante el cual los campos magnéticos generan impulsos eléctricos. Básicamente se debe a que el movimiento de un imán, entre los polos de una bobina y viceversa, produce una corriente transitoria de baja presión, debida a la variación del campo magnético, corriente que transformada en alta presión se deriva a las bujías.

Todos los aviones llevaban y llevan un encendido redundante, con magnetos y bujías independientes, para evitar posibles paradas del motor por falta de ignición, así se incrementa la fiabilidad del sistema de encendido.

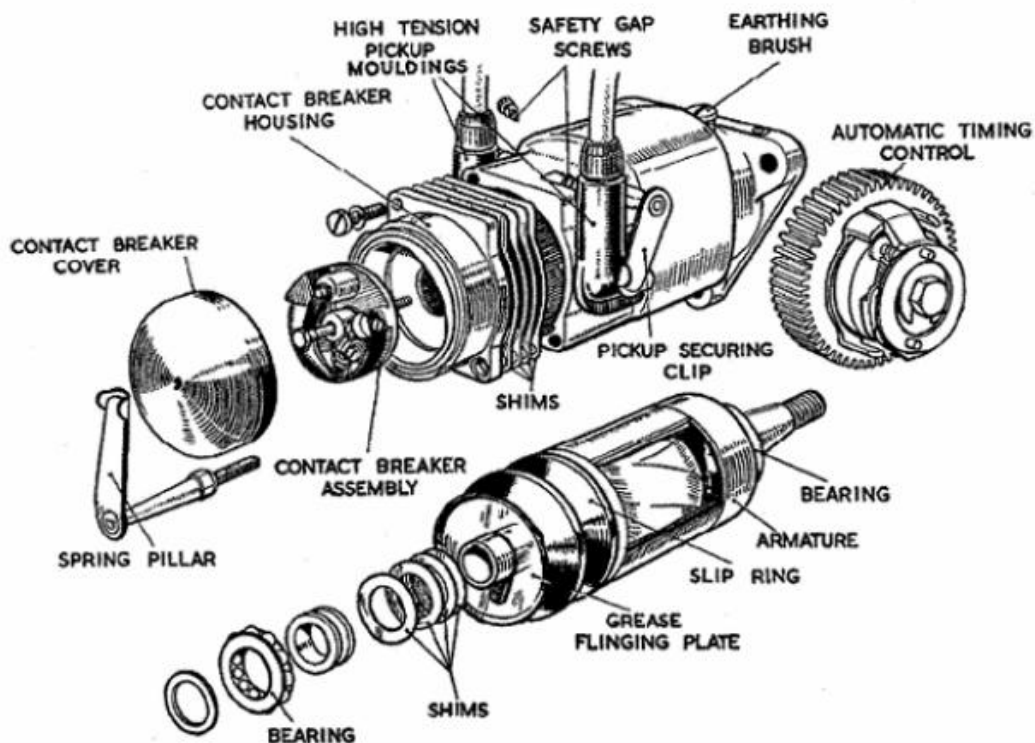
Siempre se comprobada antes del despegue y hoy día también.

UNA MAGNETO PARA EL MUSEO

El sistema de magnetos sigue siendo el más empleado en aviación por su autonomía. El sistema de encendido es totalmente independiente del sistema eléctrico del avión.



Type: K2F—For horizontally opposed or vertical twin engines.
Type: KVF—For vee twin engines.



Typical K Type Magneto

Desarrollo de los componentes de una magneto

UNA MAGNETO PARA EL MUSEO

¿CÓMO NACIÓ LA EMPRESA SANQUI, S.A.?

Sanqui, S.A. se fundó en Madrid en 1910 y tras la creación de CASA, de la que también era accionista D. Santiago Sánchez Quiñones, se construyó una nave de fabricación en unos terrenos que compró en Getafe en 1925. La empresa fabricaba todo tipo de componentes para aviación, inclusive pinturas y barnices para los aviones, recordemos que por entonces los fuselajes y las alas de los aviones eran de tela, que se pintaban. Se fabricaban magnetos, carburadores, anemómetros, brújulas, altímetros, cuentarrevoluciones, indicadores de viraje, manómetros, aerotermómetros, limitadores de presión, juntas herméticas, inclinómetros, giroclinómetros, espejos retrovisores, cordones amortiguadores, radiadores, bombas de gasolina, aislantes diversos, neumáticos, motocicletas, barnices y pinturas, portaplanos, aviófonos, etc.etc.

Estuvo situada en los terrenos que hoy ocupan los cuarteles del A.C.A.R. de Getafe, frente a C.A.S.A. y allí tuvo su residencia también, en un chalet aparte de la fábrica, pero en la misma finca, D. Santiago Sánchez Quiñones.

Tuvo 200 obreros, 30 empleados, 19 delineantes y 4 ingenieros y disponía de 284 máquinas modernas y un laboratorio.

La empresa sufrió la crisis del 29 con las peores consecuencias, bajo la dictadura de Primo de Rivera, en 1934 fue subastada y vendida, pero nunca llegó a recuperarse. Sus productos (los que quedaban en Stock) fueron incautados por la República para la industria aeronáutica. Definitivamente nuestra guerra civil dio al traste con todo lo que quedaba de ella. Sus naves fueron bombardeadas en 1936.

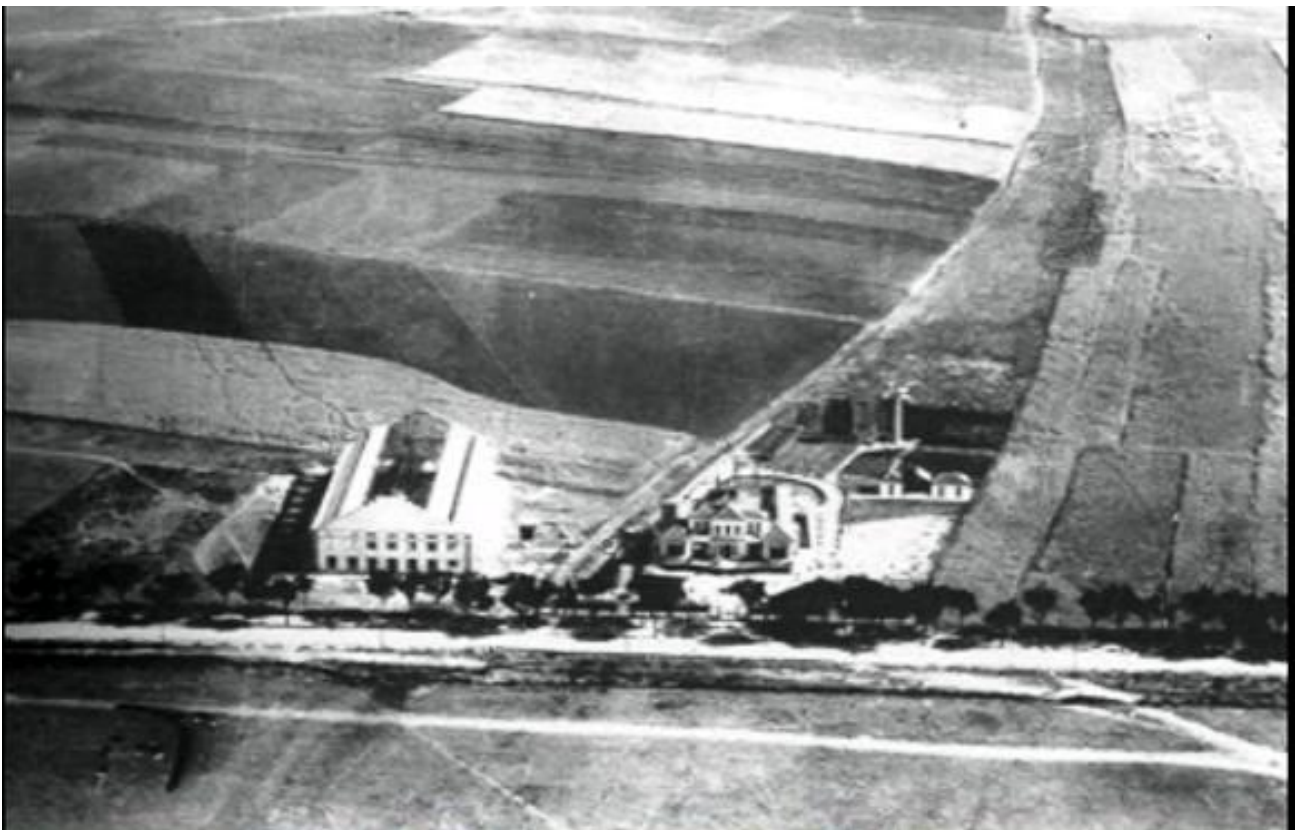
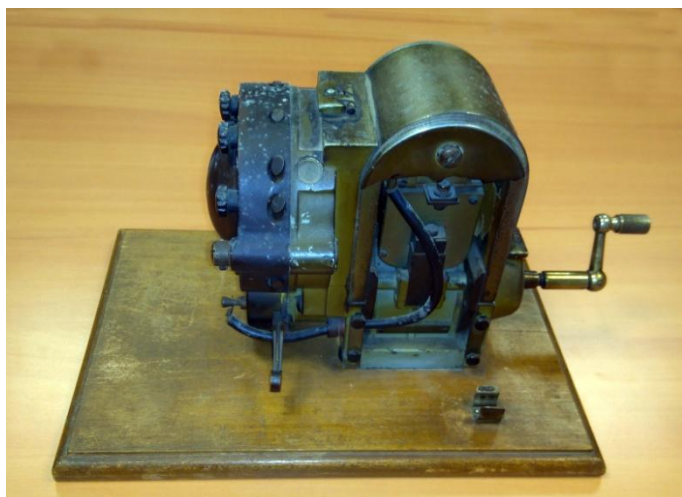
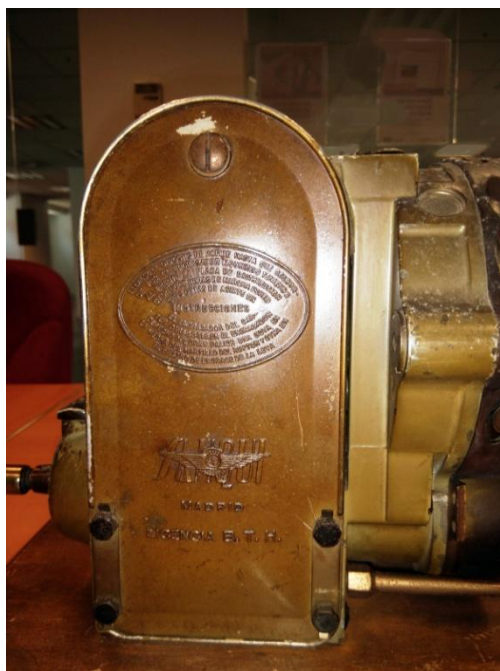
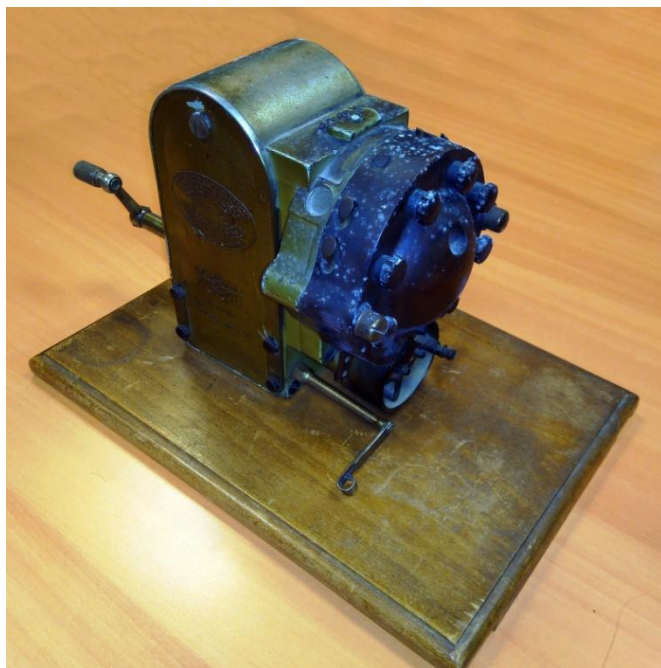


Foto aérea de la fábrica SANQUI, S.A. y del chalet de su propietario

UNA MAGNETO PARA EL MUSEO

Tanto el legendario hidroavión “Plus Ultra”, como los también legendarios “Cuatro Vientos” y el “Jesús del Gran Poder” llevaron en su sistema de encendido las magnetos de Sanqui.

(Datos basados en mi libro “Industrias Aeronáuticas en Getafe – Los Inicios”. De mayo de 2022)



En Getafe a 9 de septiembre de 2022

Autor: José María Real Pingarrón

(Documentación y textos del autor. Fotos de la magneto realizadas por Ángel Fernández Serrano)



S. Sanchez Quiñones

Proveedor de la Aeronáutica militar

Motores y accesorios en general para aviación, automovilismo y mecánica

*Representante exclusivo para España de
Los motores Napier y magnetos B. T. H. con que iba equipado
el "Plus Ultra"*

*Motores Napier
Magnetos B. T. H.
Radiadores Lamblin
Hidroaviones Savoia
Barnices y pinturas Novavia, especiales para aviación
Motocicletas Douglas*

Alberto Aguilera, 14 MADRID Teléfono núm. 31572

Anuncio de Sanqui en la revista Ícaro nº 14, de febrero de 1929