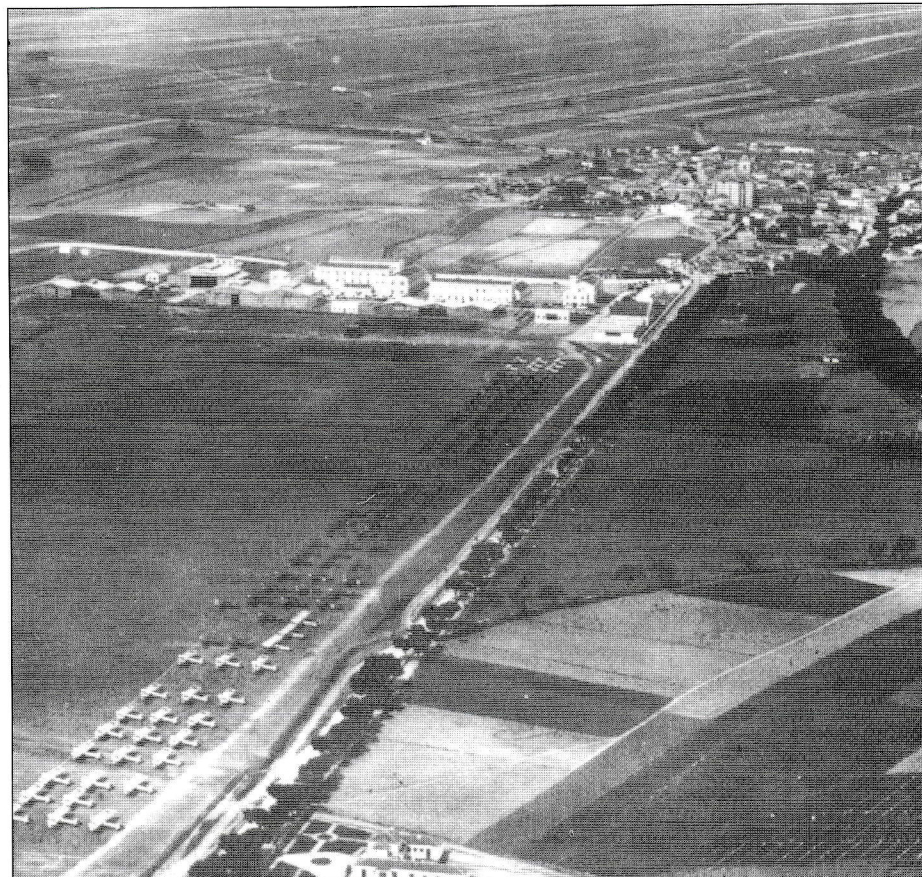


# GETAFE EN EL SIGLO XX: Cambios, Crecimiento y Conflicto

10 EXTREMADURA EN GETAFE



Vista aérea de Getafe en 1927.

 **Rosa M<sup>a</sup> UREÑA GARCIA**  
**José Luis SANCHEZ DEL POZO**  
Licenciados en Historia

**L** En el s. XX la Historia en todo el mundo se acelera: cambios, crecimiento y conflictos toman una velocidad de vértigo en un proceso de globalización del Mundo —del que parece que hoy no estamos más que en la antesala—, tal como parece demostrar

Internet y otros sistemas por imaginar.

Getafe, tan próximo a la Capital del Estado va a sufrir también durante este siglo el vértigo, del Cambio, el Crecimiento y el Conflicto: Para un vecino de hoy imaginar el Getafe de 1900 —con 4.444 habitantes, repartidos en un total de 744 edificios, con sólo 17 de ellos con 3 o más pisos, con el 63% de sus habitantes dedicados a actividades agrarias y un 40% de analfabetos, no debe resultar fácil.

## CAMBIOS

Para ilustrar el volumen del cambio producido durante este siglo pasemos a ver algunas cifras:

AÑOS	POBLACIÓN	DENSIDAD (Habitantes/Km <sup>2</sup> .)
1900	4.444	56,68
1940	9.295	118,55
1960	21.895	279,27
1975	117.214	1495
1991	139.190	1775

Como se puede observar, es entre los años 60 y la primera mitad de los 70, cuando se produce el gran Boom de Getafe. Boom, por otro lado, general a todo el País, impulsado por el Gobierno del General Franco, con su apertura al Capital extranjero (en contra de lo que hasta entonces había sido su discurso) y su política de estímulo de la natalidad (Carnet de Familia Numerosa, puntos...)

El nivel cultural de esa población aumenta, como muestra el descenso de las cifras de analfabetismo:

AÑOS	POBLACIÓN ANALFABETA
1910	38,62%
1950	18,77%
1970	6,98%
1991	1,93%

Incluso los rasgos físicos cambian. En 1946 **Azofre y Sánchez Morate**, comentan en su obra "*Geografía Médica de Getafe*": —*La estatura media es de 1,62, siendo raro encontrar ciudadanos de más de 1,70*—.

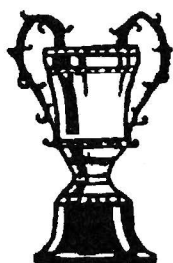
30

## TROFEOS GETAFE

- TROFEOS DEPORTIVOS - PLACAS DE HOMENAJE - MEDALLAS -
- REGALOS DE EMPRESA - PARTICIPACIONES - BODAS -
- BAUTIZOS - COMUNIONES

**C/ General  
Pingarrón, 3  
28902 GETAFE  
(Madrid)  
Telef. 695 89 58**

Se hacen grabaciones en General



## CRECIMIENTO

También encontramos una transformación en el panorama de actividades económicas como muestran los siguientes datos:

AÑO	POBLACIÓN	P. SECTOR SECTOR PRIMARIO	P. SECTOR SECUNDARIO	P. SECTOR TERCIARIO
1900	63%	10%	27%	
1940	45%	15%	40%	
1960	13,6%	52,4%	34%	
1970	2%	60%	38%	
1986	0,6%	46,5%	52,9%	
1991	0,6%	46,2%	53,3%	

El resumen de estas cifras es típico de los que consideramos un Grupo humano desarrollado en el siglo XX. Getafe pasa de ser un Núcleo agrario a un núcleo industrial, con una creciente importancia del Sector terciario —que incluso en los últimos años supera al Secundario.

La Industrialización será clave del progreso de Getafe, y a la hora de explicar por qué se produce, debemos tener en cuenta los siguientes elementos:

- 1.— Su situación: La cercanía a Madrid
- 2.— Las buenas comunicaciones: dos líneas férreas desde el siglo anterior
- 3.— La existencia de una red eléctrica: Alumbrado público desde 1897
- 4.— La Aviación y su desarrollo a través de C.A.S.A.
- 5.— La existencia de una red de establecimientos industriales previos a los años 60 —años de gran boom económico a nivel de España— (1924: C.A.S.A.; 1925: ERICSON; 1945: URALITA; 1947 AZMA; 1948 VIDARRUETA; 1953 COMPAÑÍA ESPAÑOLA DE INGENIERÍA; 1956 LANZ-IBÉRICA; 1959 KELVINATOS Y SIEMENS)
- 6.— La existencia de una cierta tradición manufacturera desde hacía siglos, que se concretaba alrededor de los telares de Jerga y las fábricas de Yeso.

Fruto de esta tradición también debió resultar la existencia de artesanos emprendedores, abiertos a los avances de la época, como los Hermanos Díaz —uno de ellos, Pablo, trabaja con Juan de la Cierva en un Prototipo de Avión que vuela en 1916. El otro, Amalio, por las mismas fechas instala en la localidad una fábrica de hélices y en 1919 construye un prototipo de Avión.

Este Getafe en crecimiento recibe su escudo en 1967. En él se reflejan dos símbolos de la Localidad de los que hablaremos en próximos artículos: Aviación y Sagrado Corazón de Jesús. Pero junto al crecimiento y al progreso, Getafe verá desarrollarse en el siglo XX la tercera característica de la Centuria, **el Conflicto.**

## CONFLICTOS

Resumir en unas pocas líneas los conflictos en este siglo resulta una tarea imposible, y en todo caso, también es nuestra intención dedicar a ellos próximos artículos. Apuntemos por el momento que ha sido el Conflicto Socio-Laboral con implicaciones políticas el que ha tenido más resonancia e importancia en Getafe, creando una tradición asociativa y reivindicativa de sumo interés para la historia de nuestra localidad, pero muy escasamente estudiada.

En 1916 ya tenemos noticias de la existencia de un sindicato de jornaleros, "El Despertar Obrero" dirigido por Tomás Gutiérrez Espinosa. En los años 30, los avatares de la segunda República verán crecer en Getafe Sindicatos Agrarios e Industriales, así como organizaciones del PSOE y del PCE. Francisco Lastra Valdemar será el principal dirigente de la Izquierda local en aquellos momentos.

La Guerra civil afectará hondamente a la localidad. Tras los combates del 20 de Julio, Getafe quedará bajo el control del Gobierno de la República hasta primeros de no-



Plaza del Ayuntamiento. 1949



Fábrica de Harinas y Estación de FFCC.

viembre de 1936 en que pasa a manos de los Nacionales. Durante el resto de la Guerra será un Pueblo en el que quedarán muy pocos de sus antiguos habitantes civiles. A cambio recibirá grandes contingentes de soldados —como corresponde a un pueblo a pocos Km. de la línea del frente.

El Franquismo verá durante toda su Historia el desarrollo de Conflictos en Getafe, desde los grupos de apoyo a la Guerrilla en los años 40, al poderoso movimiento sociopolítico que dará origen a CCOO en los años 60, y donde Getafe juega un papel destacado, o las grandes Huelgas a la muerte de Franco, importantísimas para entender el fracaso del Gobierno Arias, el Ascenso de Adolfo Suárez y el posterior desarrollo de la Transición.

Hasta aquí hemos realizado un breve recorrido cronológico por la Historia de nuestro Pueblo. En los próximos artículos desarrollaremos temas monográficos, como La Aviación, El Cerro de los Ángeles, Movimiento Obrero, Monumentos Artísticos..., elementos mencionados hasta ahora, pero no desarrollados en profundidad y que su importancia en nuestra localidad merecen ser destacados con un estudio propio. ■

Joyería Relojería  
**PARIS**

c/ La Moraña, 12 ZARZAQUEMADA Leganés (Madrid) Tel. 687 23 98  
c/ Madrid, 109 GETAFE (Madrid) Tel. 682 65 90