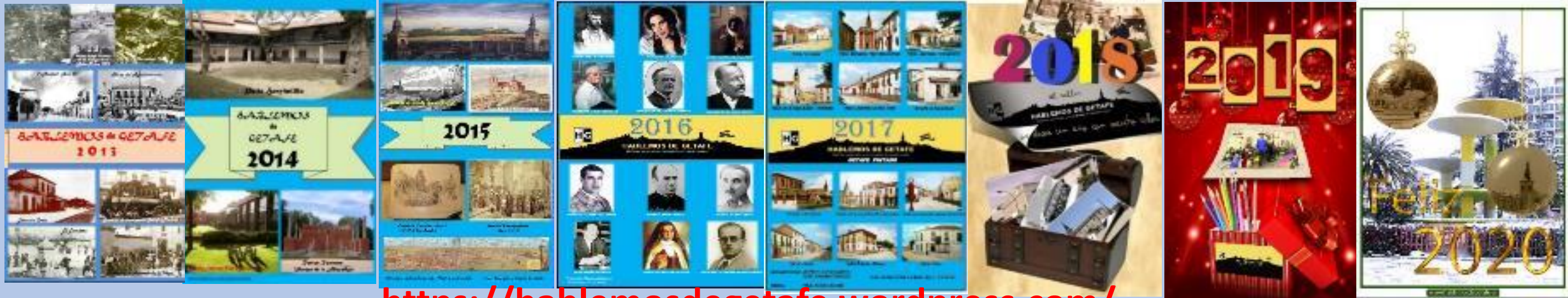




HABLEMOS DE GETAFE

Historias, personajes y curiosidades de nuestro pueblo



<https://hablemosdegetafe.wordpress.com/>

<https://www.facebook.com/Hablemos-De-Getafe-1416203748634010/>



2ª sesión : ALGUNOS DATOS DE GETAFE + PREHISTORIA



ALGUNOS DATOS

DE GETAFE

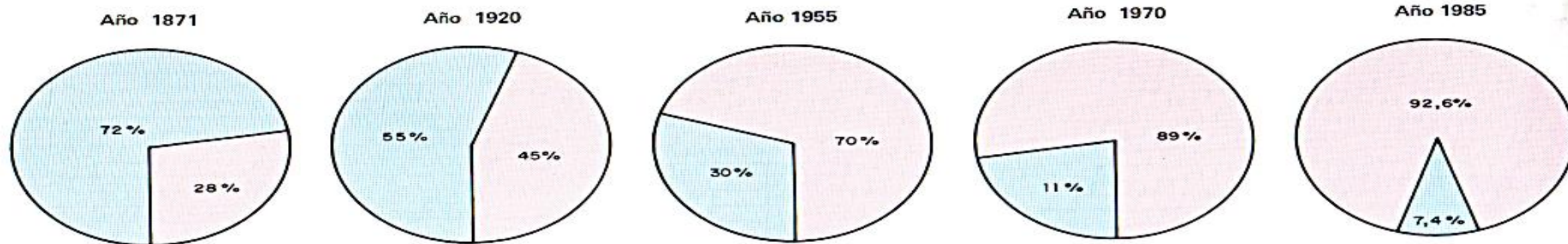
POBLACIÓN

GETAFE

GETAFE FUE SIEMPRE UN LUGAR DE INMIGRACIÓN

POBLACIÓN FORMADA POR AUTÓCTONOS E INMIGRANTES DESDE SUS ORÍGENES SIENDO MAYORÍA ESTOS DESDE MITAD SIGLO XX

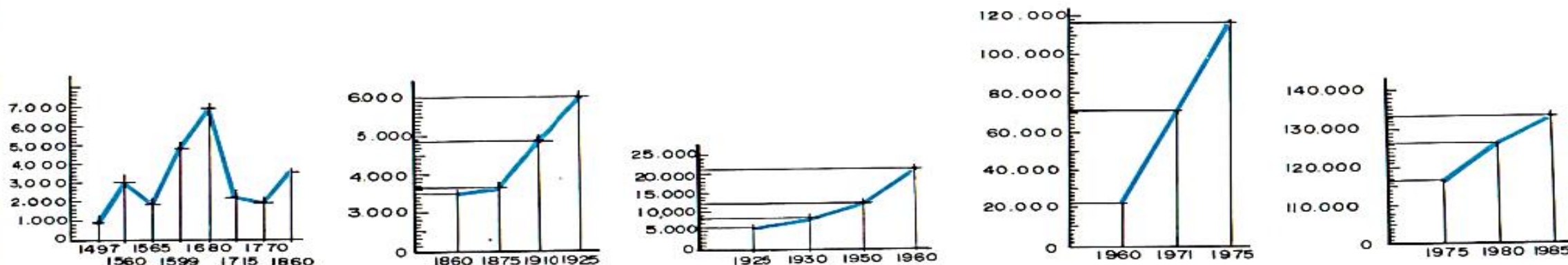
PORCENTAJES DE INMIGRACION. EVOLUCION



POBLACION AUTOCTONA
INMIGRACION

Mediante esta representación en sectores circulares podemos observar con facilidad cómo la población autóctona disminuye proporcionalmente a lo largo del siglo de un modo considerable.

EVOLUCION DEL NUMERO DE HABITANTES DESDE EL SIGLO XV



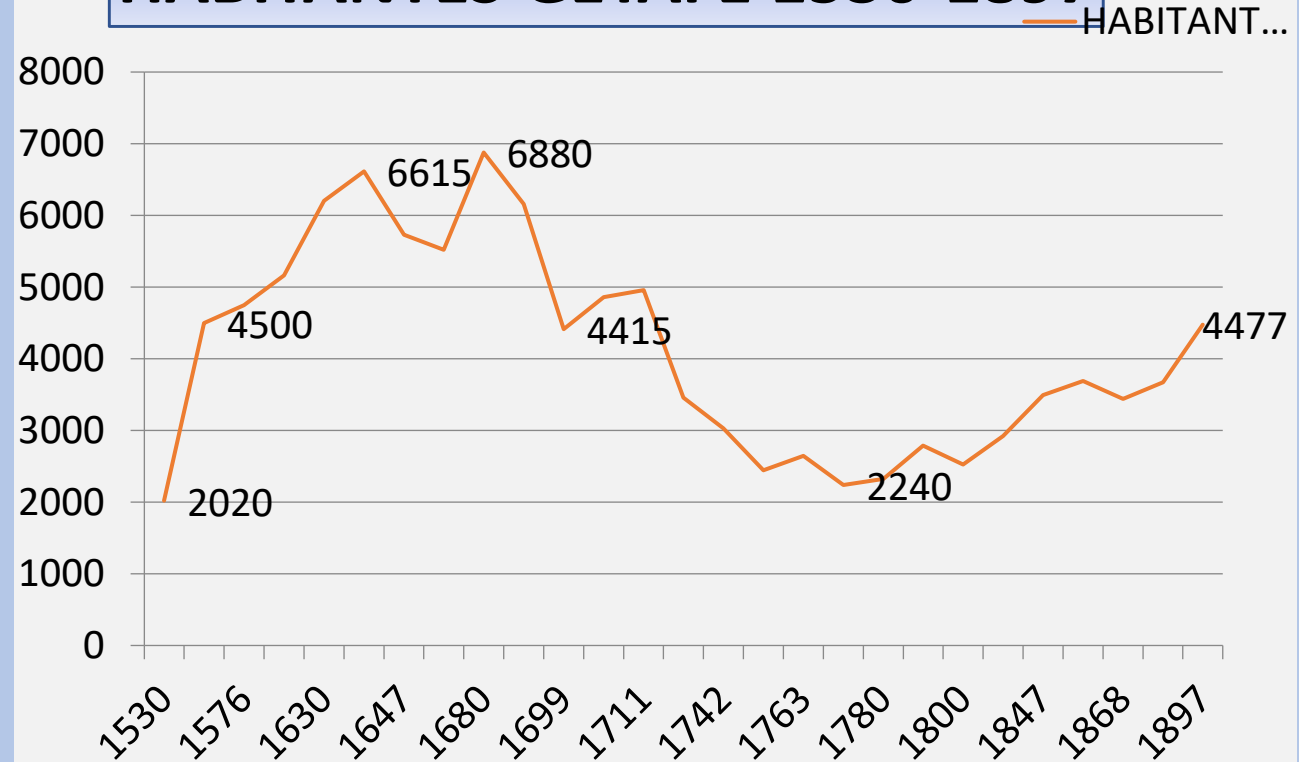
DEMOGRAFÍA DE GETAFE SIGLOS XVI-XIX Recopilación de "La población de Getafe" José Fariña

AÑO	HABITANTES	VECINOS
1530	2020	404
1571	4500	900
1576	4750	950
1624	5165	1035
1630	6205	1241
1638	6615	1323
1647	5730	1146
1670	5520	1104
1680	6880	1376
1690	6160	1224
1699	4415	881
1701	4860	972
1711	4960	992
1720	3460	692
1742	3030	606
1750	2445	489
1763	2645	529
1770	2240	448
1780	2325	465
1790	2790	558
1800	2525	505
1833	2925	585
1847	3494	791
1857	3691	729
1868	3441	688
1877	3673	735
1897	4477	895

DEMOGRAFÍA DE GETAFE SIGLOS XVI-XIX

Recopilación de "La población de Getafe" José Fariña

HABITANTES GETAFE 1530-1897



POBLACIÓN SUPERIOR A SU ENTORNO

Alteraciones de los municipios en los Censos de Población desde 1842

Provincia: 28 Madrid Municipio: 28065 Getafe

	Censo																	
	1842	1857 <	1860	1877	1887	1897	1900	1910	1920	1930	1940	1950	1960	1970	1981	1991	2001	2011
Población de Hecho	..	3691	3453	3673	3716	4838	4444	4863	5336	8280	9295	12254	21895	69424	127060	140104
Población de Derecho	3494	3498	3603	4477	4337	4667	5255	8154	7373	10670	19224	69396	126558	138704	151479	168642
Hogares	586	794	832	968	971	1189	1175	1129	1151	1562	1527	2872	4871	18083	32721	39115	49879	62510

Entre el Censo de 1857 y el anterior, crece el término del municipio porque incorpora a (Perales del Río)

2017= 178.288

2018= 180.747

<https://d500.epimg.net/descargables/2019/01/02/3a2f3cdd1ccbd732ff66b47ebc4da813.png>

2019= 183.474

Variación de la población por municipios Número de personas

Los que más población ganan

Municipio	Provincia	Población 2018	Variación sobre 2017
Madrid	Madrid	3.223.334	40.353
Murcia	Murcia	447.182	3.939
L'Hospitalet de Llobregat	Barcelona	261.068	3.719
Valencia	Valencia	791.413	3.605
Mijas	Málaga	80.630	3.479
Palma de Mallorca	Islas Baleares	409.661	3.169
Getafe	Madrid	180.747	2.459
Parla	Madrid	128.288	2.358
Vitoria-Gasteiz	Álava	249.176	2.200
Rivas-Vaciamadrid	Madrid	85.893	2.126
Terrassa	Barcelona	218.535	2.107
Málaga	Málaga	571.026	2.024

Los que más población pierden

El Ejido	Almería	84.710	-3.386
Coslada	Madrid	81.860	-1.151
Benalmádena	Málaga	67.746	-1.113
Fuenlabrada	Madrid	193.586	-1.083
Cádiz	Cádiz	116.979	-1.069
Huelva	Huelva	144.258	-857
Valladolid	Valladolid	298.866	-849
Avilés	Asturias	78.715	-799
Jaén	Jaén	113.457	-781
Ferrol	A Coruña	66.799	-770
Almuñécar	Granada	26.377	-758
Sevilla	Sevilla	688.711	-723


**Getafe**

Seleccionar otro municipio

Zona: Sur Metropolitano

Conceptos y fuentes

Versión Pdf

 Instituto de Estadística 

Bibliotecas públicas. Población atendida 180.747

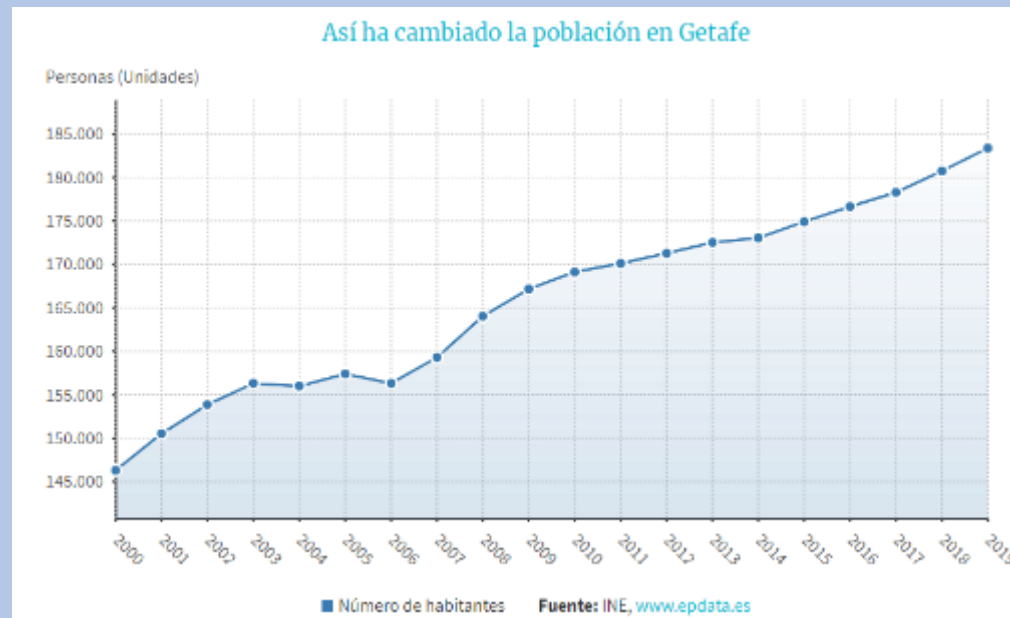
Plazas hoteleras: 2.634

Estaciones de cercanías: 5

2019= 183.474
 Plano Calle
 Póster Municipal
 Acceso al callejero
 Banco de datos municipal
 ALMUDENA

Población	Mercado de trabajo		Macromagnitudes y participación social		Actividad económica	Edificios, viviendas y unidades productivas		Otros indicadores	
Población	Municipio	Zona	C. de Madrid	Año	Extranjeros empadronados	Municipio	Zona	C. de Madrid	Año
Población empadronada	183.374	1.328.378	6.663.394	2019	Extranjeros por 1000 hab	123,48	117,46	125,64	2018
Hombres	89.701	650.454	3.187.312	2019	Mujeres sobre total extranjeros empadronados (%)	51,50	50,49	52,67	2018
Mujeres	93.673	677.924	3.476.082	2019	Extranjeros por nacionalidad (%)				
Crecimiento relativo de la población	1,45	0,99	1,30	2019	Americana	3,72	3,03	4,48	2018
Grado de juventud	15,81	16,68	15,50	2018	Africana	2,30	2,97	1,65	2018
Grado de envejecimiento	19,01	16,50	17,55	2018	Asiática	1,55	1,19	1,49	2018
Proporción de dependencia	0,53	0,50	0,49	2018					
Proporción de reemplazamiento	0,85	0,83	0,82	2018					
Razón de progresividad	98,41	87,81	90,03	2018					
Tasa de feminidad	1,04	1,04	1,09	2018					
Migraciones	Municipio	Zona	C. de Madrid	Año	Movimiento Natural de la Población	Municipio	Zona	C. de Madrid	Año
Tasa de migración	10,40	9,50	13,28	2018	Crecimiento vegetativo	775	5.281	13.486	2017
Con el resto de Comunidades Autónomas	-1,73	-2,08	0,41	2018	Defunciones	1.136	7.407	47.069	2017
Con el extranjero	8,81	9,43	12,88	2018	Nacimientos	1.911	12.688	60.555	2017
Españoles residentes en el extranjero	2.617	21.142	400.137	2019	Matrimonios	685	4.869	25.873	2017
Hombres	1.273	10.609	197.983	2019	Muertes fetales tardía	5	12	132	2017
Mujeres	1.344	10.533	202.154	2019					

Población	183.374 personas en 2019, lo que supone una variación del 1,45% respecto al mismo periodo del año anterior
Paro registrado	9.786 personas en paro en mayo de 2019 (un -5,77% respecto al mismo mes del año anterior)
Deuda pública del ayuntamiento	14.347.000 euros (2018), lo que supone una variación del -37,59% con respecto al año anterior.
Deuda pública per cápita	0,08 euros per cápita
Víctimas mortales en accidentes de tráfico	3 personas fallecieron en las calles del municipio en 2015 (una diferencia de 3 personas en relación al año pasado), según las últimas cifras de la DGT.

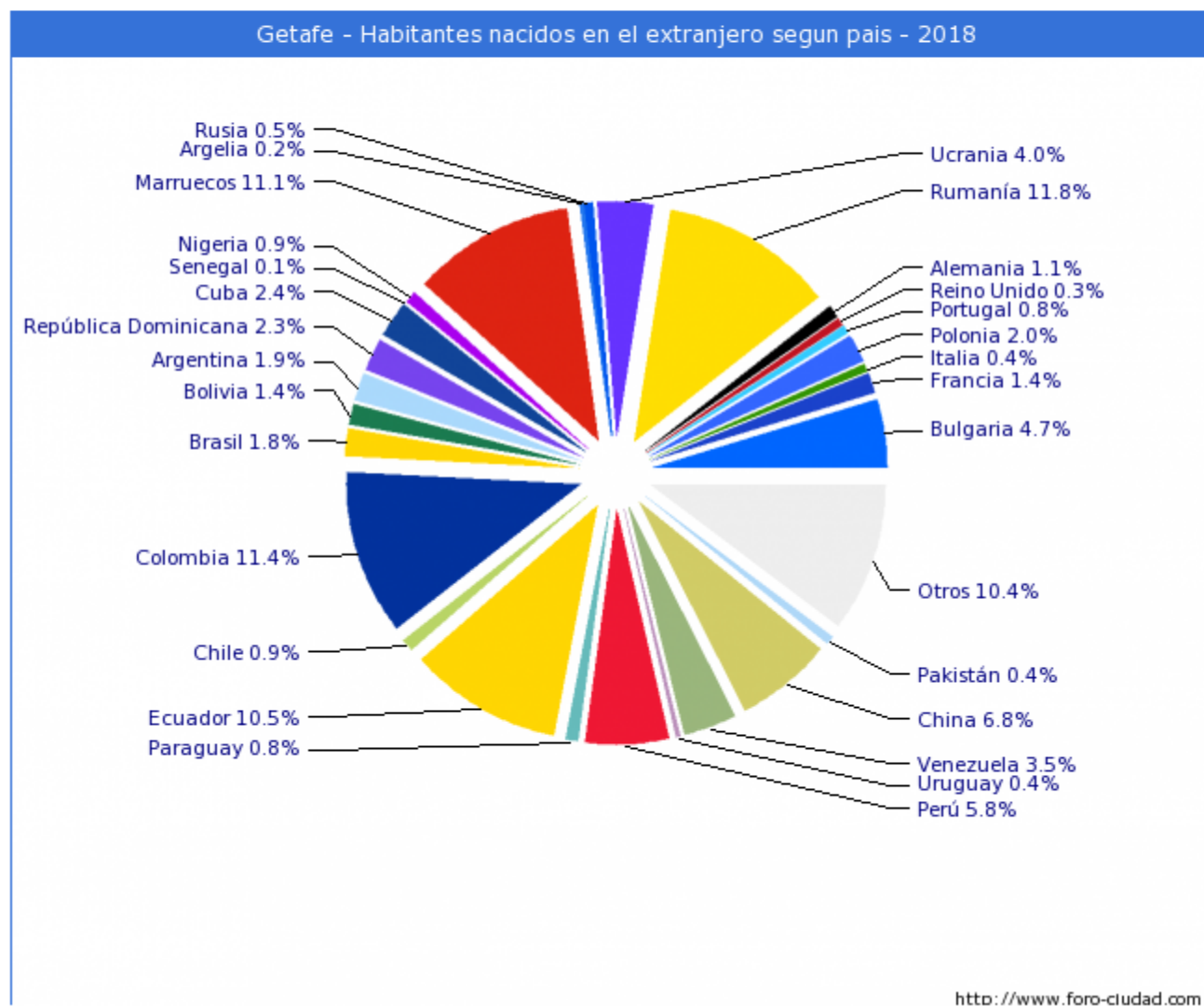


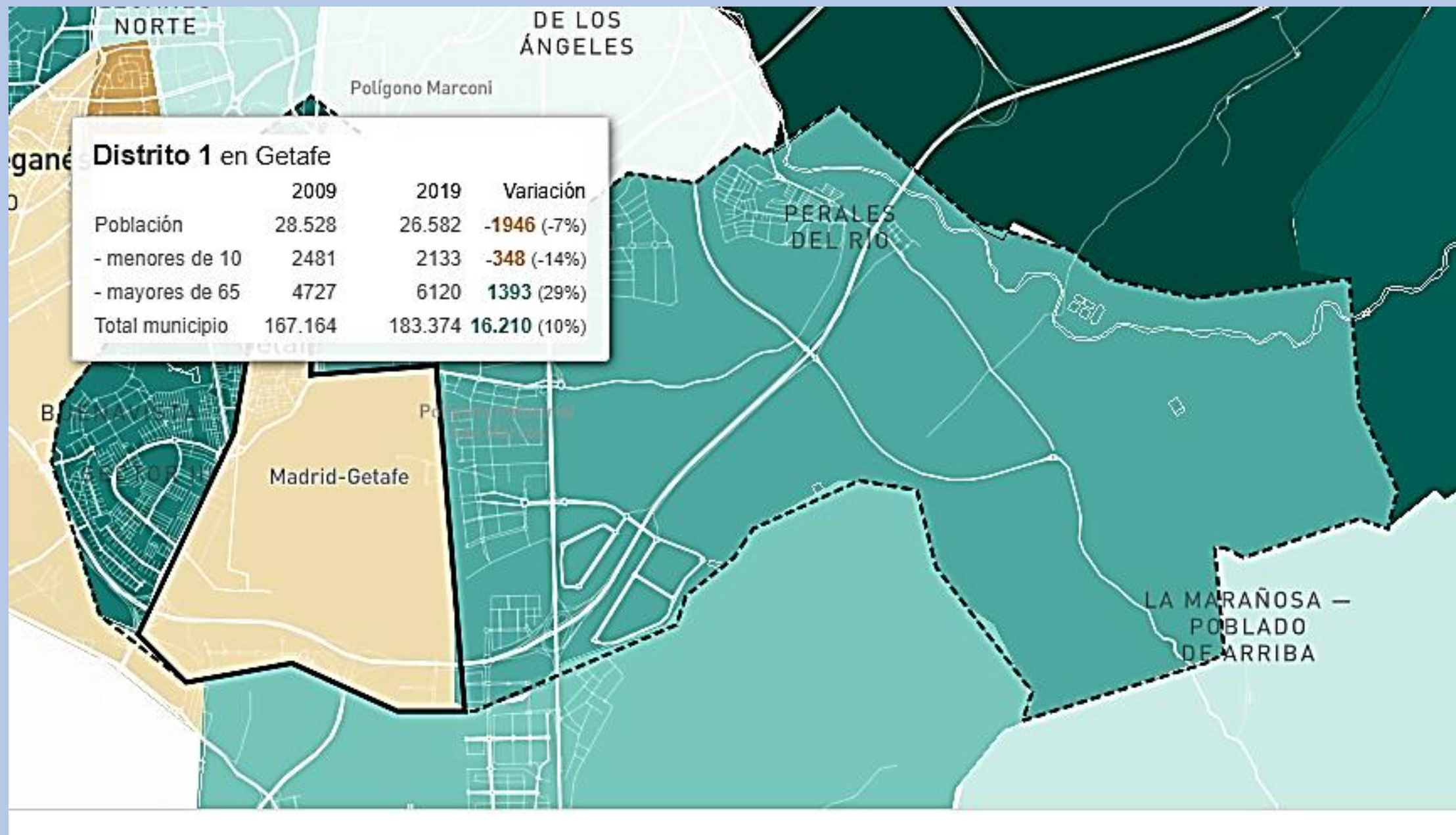
<https://www.epdata.es/datos/datos-graficos-estadisticas->

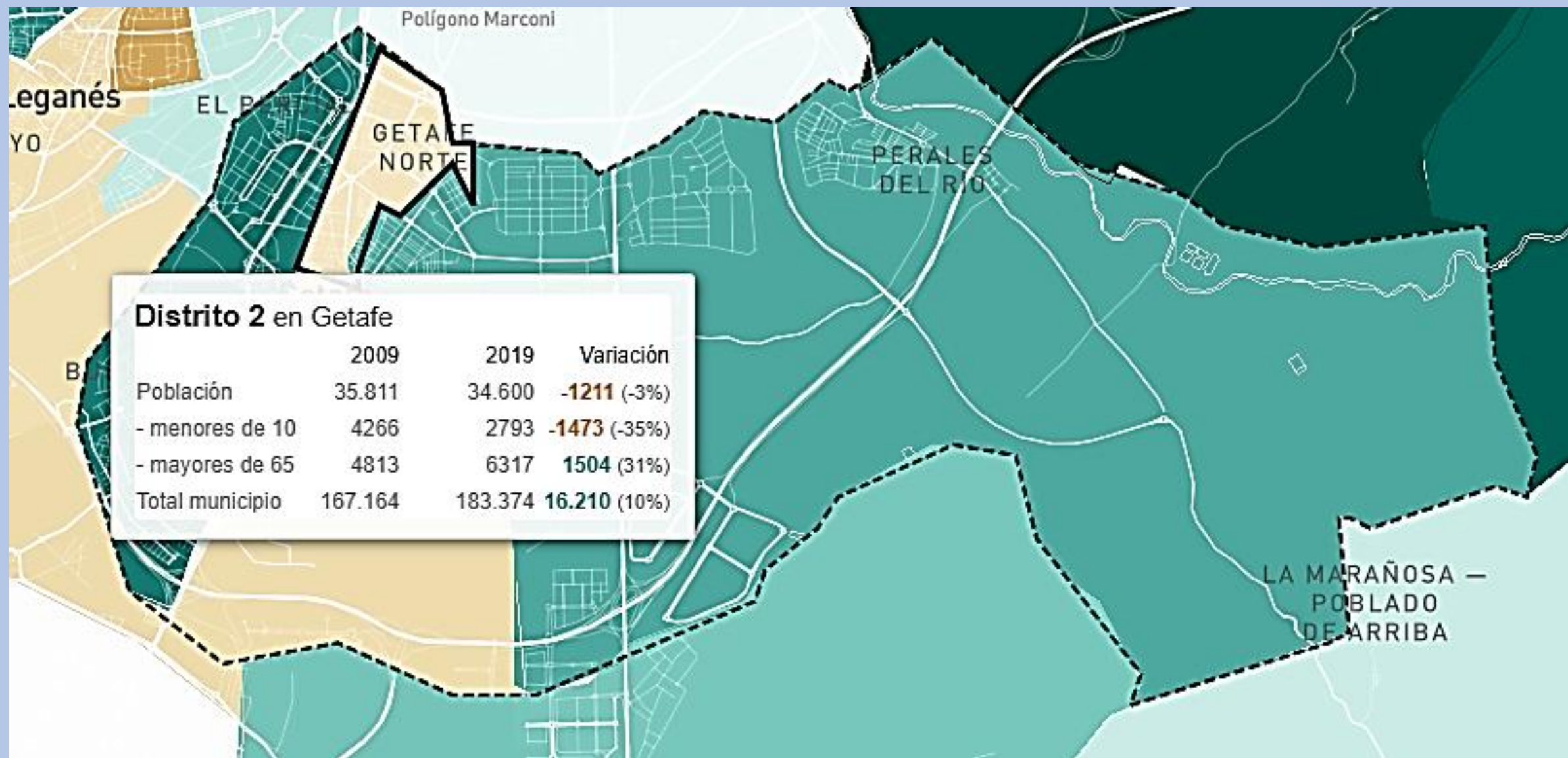


Segun los datos ofrecidos por el INE en la estadística del padron los habitantes empadronados en Getafe que han en otros países ascienden a 27.570.

- 12853 habitantes, 5725 hombres y 7128 mujeres nacidos en América.
- 8168 habitantes, 3866 hombres y 4302 mujeres nacidos en Europa.
- 4017 habitantes, 2251 hombres y 1766 mujeres nacidos en África.
- 2500 habitantes, 1219 hombres y 1281 mujeres nacidos en Asia.
- 32 habitantes, 21 hombres y 11 mujeres nacidos en Oceanía.



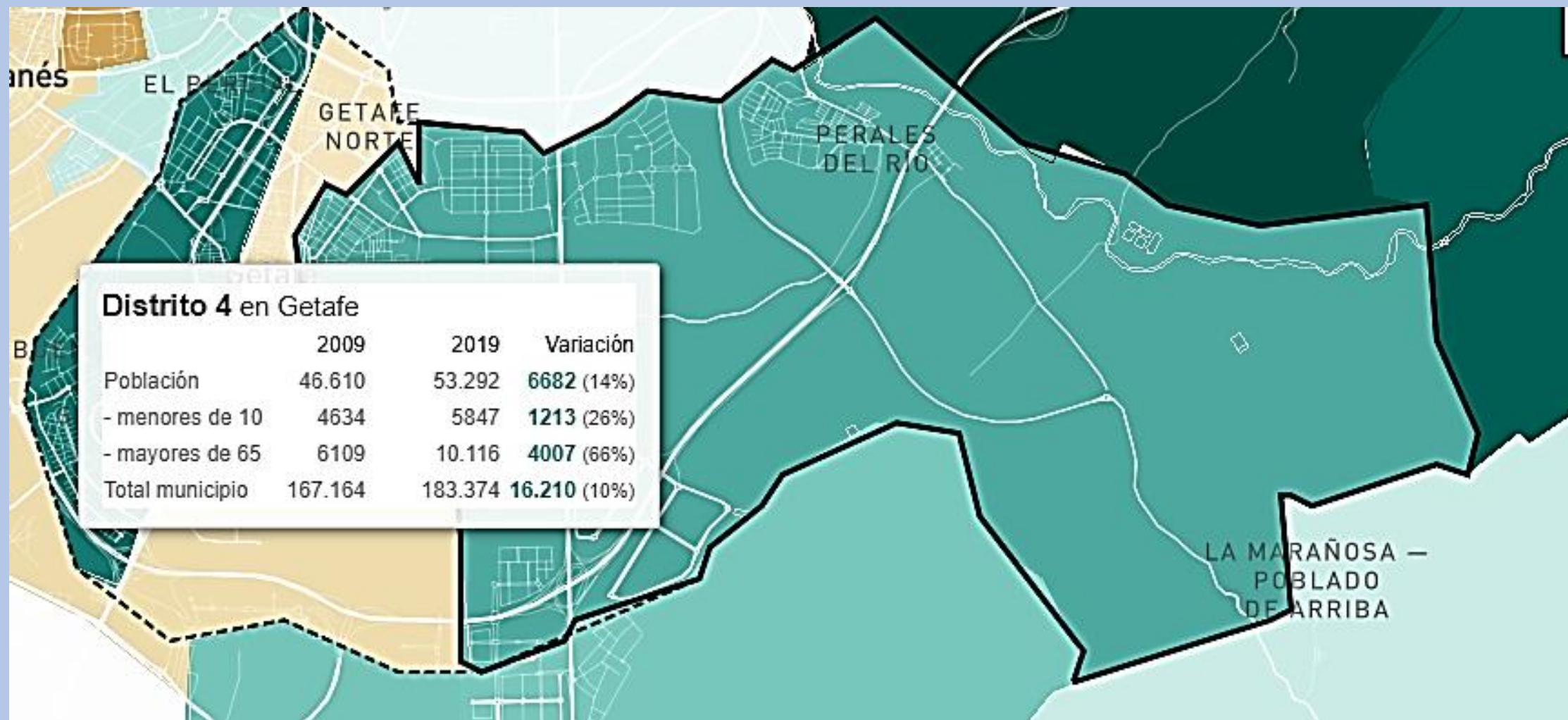






Distrito 3 en Getafe

	2009	2019	Variación
Población	56.215	68.900	12.685 (23%)
- menores de 10	5279	8729	3450 (65%)
- mayores de 65	6755	12.596	5841 (86%)
Total municipio	167.164	183.374	16.210 (10%)



Extensión: 78,69 km²

Altitud: 623 M

Humedal de las Lagunas de Horna en Getafe: 289 ha

Pico Cerro de los Ángeles en el municipio de Getafe: 667 M

Distancia a la capital de Getafe: 17 km

Temperatura media anual en el observatorio de Getafe (Base Aérea): 16, 2 °

Centros de salud – 9

Camas instaladas en hospitales generales dependientes de la CAM en Getafe: 589

Total extranjeros empadronados de Getafe: 22619 = 12, 82 %

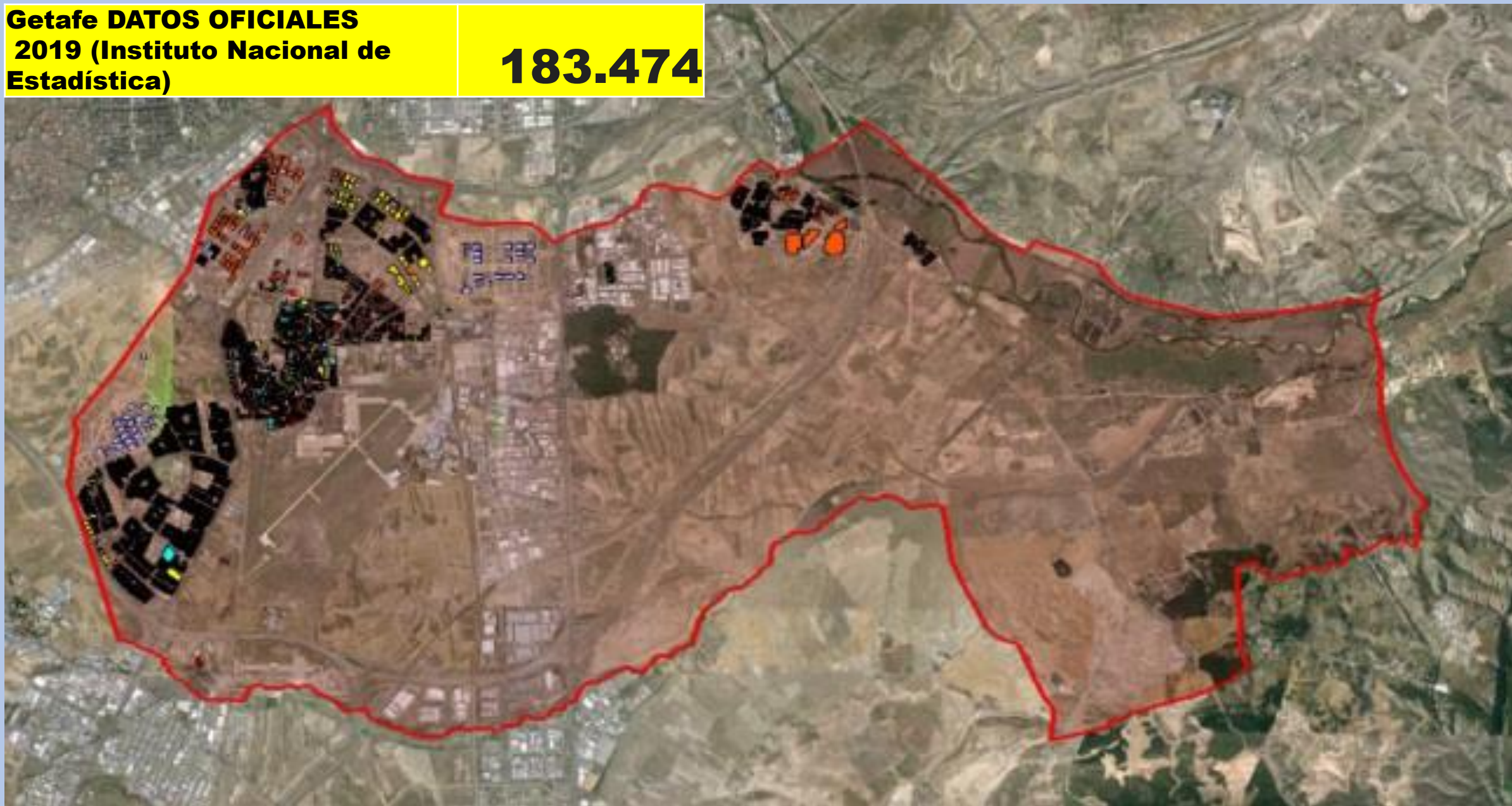
....

http://www.madrid.org/desvan/desvan/AccionBuscarSeries.icm?accion_paginacion=1&ambito=CM&palabras=getafe#

Instituto de Estadística		Getafe																			
Serie	Unidad	1996	1998	1999	2000	2001	2002	2003	2004	2005	2006	2007	2008	2009	2010	2011	2012	2013	2014	2015	2016
Tasa de feminidad	Tasa	1,01	1,01	1,01	1,01	1,01	1,01	1,01	1,01	1,01	1,02	1,01	1,01	1,01	1,02	1,02	1,02	1,03	1,03	1,04	1,04
Razón de progresividad	Ratio	85,57	75,92	85,48	77,43	99,74	106,07	115,68	129,78	128,27	139,60	133,21	120,38	117,21	110,72	110,39	104,98	102,90	100,72	98,90	97,92
Grado de juventud: Menores de 15 años	Porcentaje	14,61	13,73	13,34	12,81	13,28	13,14	13,30	13,50	13,68	13,62	13,63	13,63	14,03	14,55	14,99	15,13	15,23	15,45	15,69	15,67
Grado de envejecimiento: 75 años y más	Porcentaje	3,45	3,55	3,88	3,98	4,06	4,25	4,31	4,66	4,56	4,79	4,87	5,10	5,28	5,49	5,71	5,99	6,28	6,48	6,57	7,02
Grado de envejecimiento: 85 años y más	Porcentaje	0,79	0,82	0,97	0,99	1,03	1,10	1,09	1,25	1,08	1,14	1,20	1,28	1,33	1,37	1,44	1,52	1,59	1,69	1,75	1,83
Edad media de la población	Años	-	36,00	36,72	37,14	37,19	37,56	37,77	38,16	38,35	38,81	38,95	39,24	39,36	39,55	39,79	40,12	40,45	40,73	40,91	41,16
Grado de envejecimiento: 65 años y más	Porcentaje	8,80	9,11	9,74	10,00	10,22	10,60	10,84	11,34	11,28	12,06	12,21	12,74	13,40	14,18	15,02	15,79	16,65	17,54	18,11	18,49
Grado de envejecimiento: 55 años y más	Porcentaje	18,24	19,03	20,50	21,39	22,19	23,04	23,75	24,94	25,56	26,33	26,28	26,62	26,73	26,91	27,21	27,60	28,09	28,45	28,70	29,03
Crecimiento relativo de la población	Porcentaje	-	-	-	-	-	-	1,59	-0,20	0,90	-0,70	1,91	2,98	1,90	1,18	0,58	0,68	0,73	0,31	1,08	0,99
Grado de juventud: Menores de 25 años	Porcentaje	36,84	34,24	32,36	30,73	29,46	28,11	27,36	26,52	25,99	25,37	24,96	24,68	24,75	24,81	24,85	24,74	24,51	24,38	24,56	24,58
Grado de juventud: Menores de 45 años	Porcentaje	64,81	64,16	63,30	63,26	63,50	63,26	63,15	62,61	62,25	61,47	61,58	61,26	61,08	60,61	60,07	59,41	58,74	58,13	57,55	56,92
Proporción de reemplazamiento	Ratio	1,35	1,35	1,33	1,34	1,35	1,34	1,33	1,30	1,26	1,22	1,22	1,20	1,18	1,15	1,11	1,06	1,03	0,99	0,96	0,92
Grado de envejecimiento: 45 años y más	Porcentaje	35,19	35,84	36,70	36,74	36,50	36,74	36,85	37,39	37,75	38,53	38,42	38,74	38,92	39,39	39,93	40,59	41,26	41,87	42,45	43,08
Proporción de dependencia	Ratio	0,31	0,30	0,30	0,30	0,31	0,31	0,32	0,33	0,33	0,35	0,35	0,36	0,38	0,40	0,43	0,45	0,47	0,49	0,51	0,52

**Getafe DATOS OFICIALES
2019 (Instituto Nacional de
Estadística)**

183.474



**CONDICIONES
ESPECIALES
EN LA CONSTRUCCIÓN
DESDE 2ª ½ SIGLO XX**

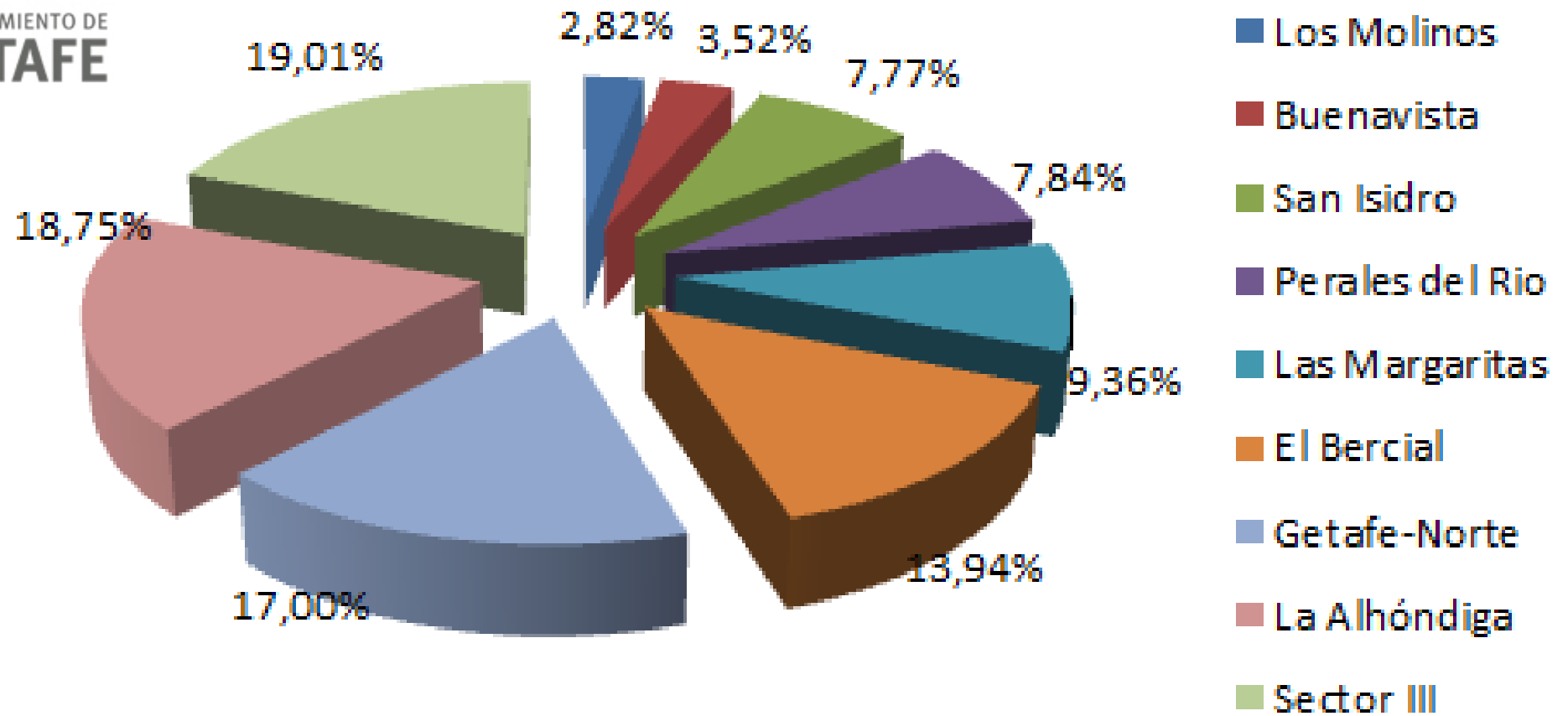


<https://eblancooliva.com/getafe-segun-catastro-a-1-1-2015-por-tamano-y-fecha/>

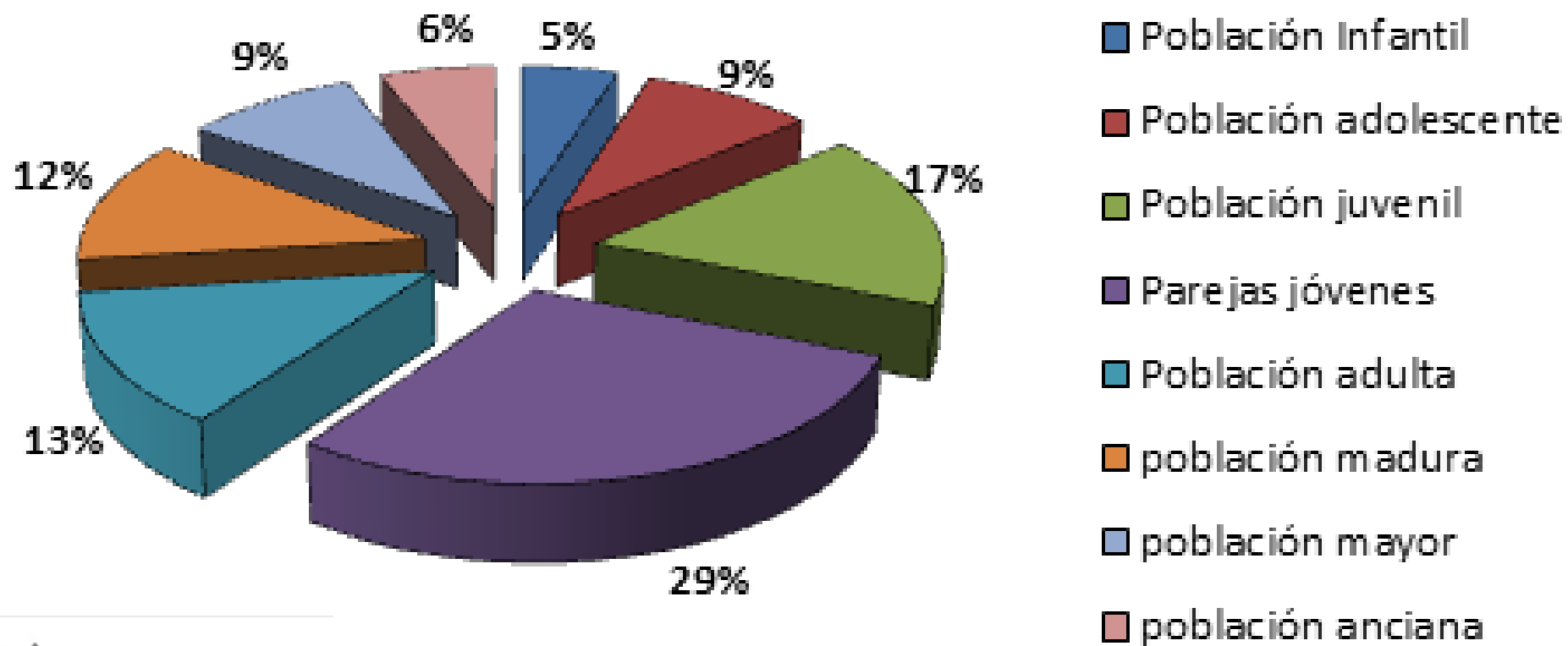
Distribución % habitantes 2014, por barrios



AYUNTAMIENTO DE
GETAFE



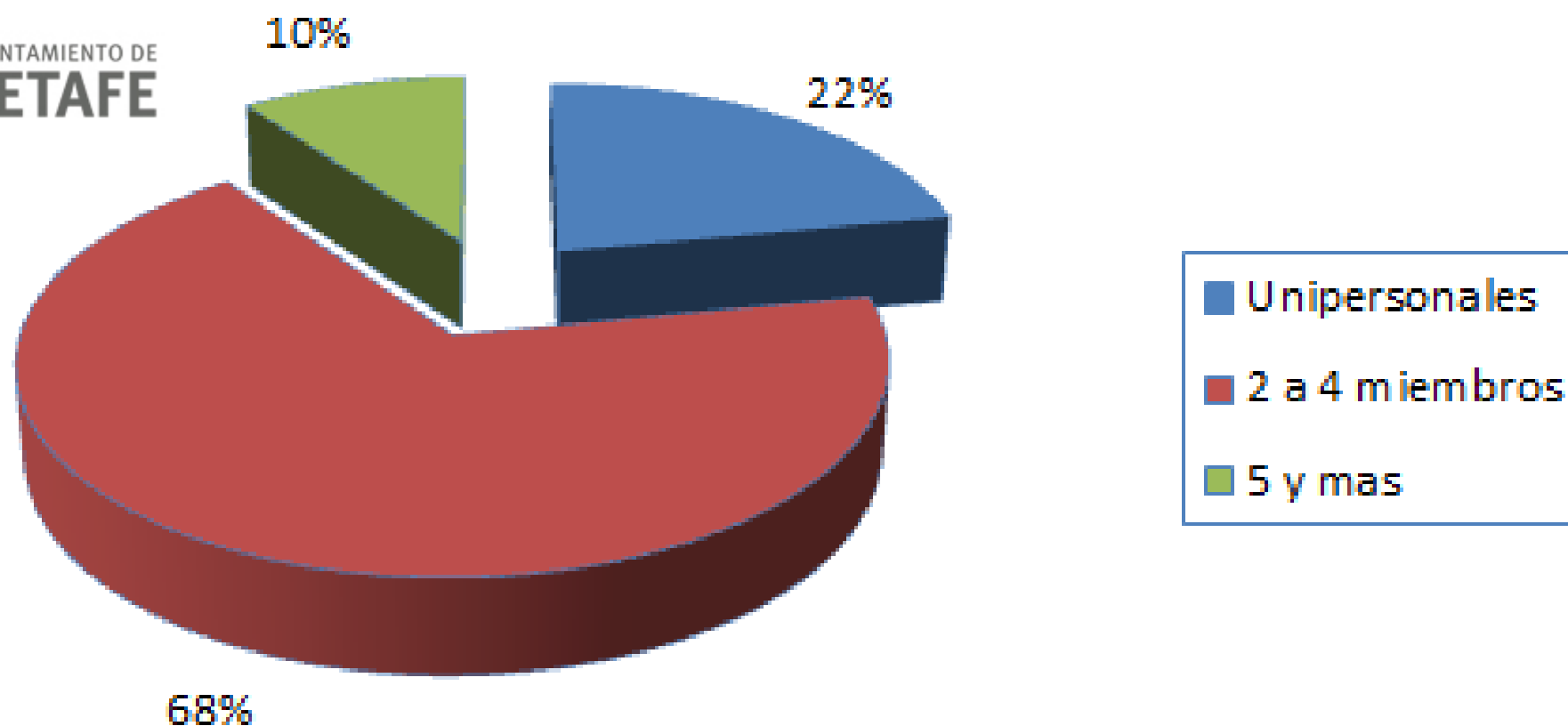
Getafe 2010: Distribución % grupos de edad

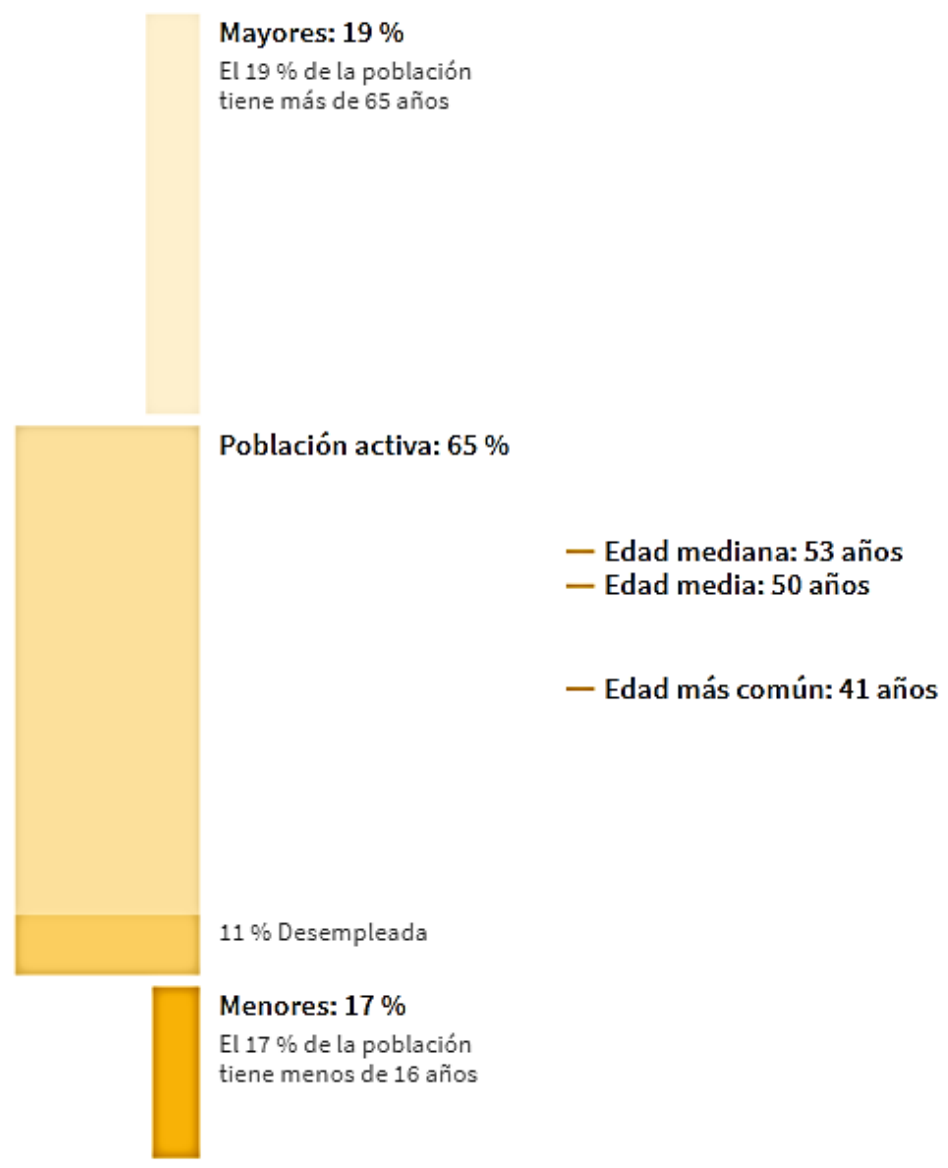
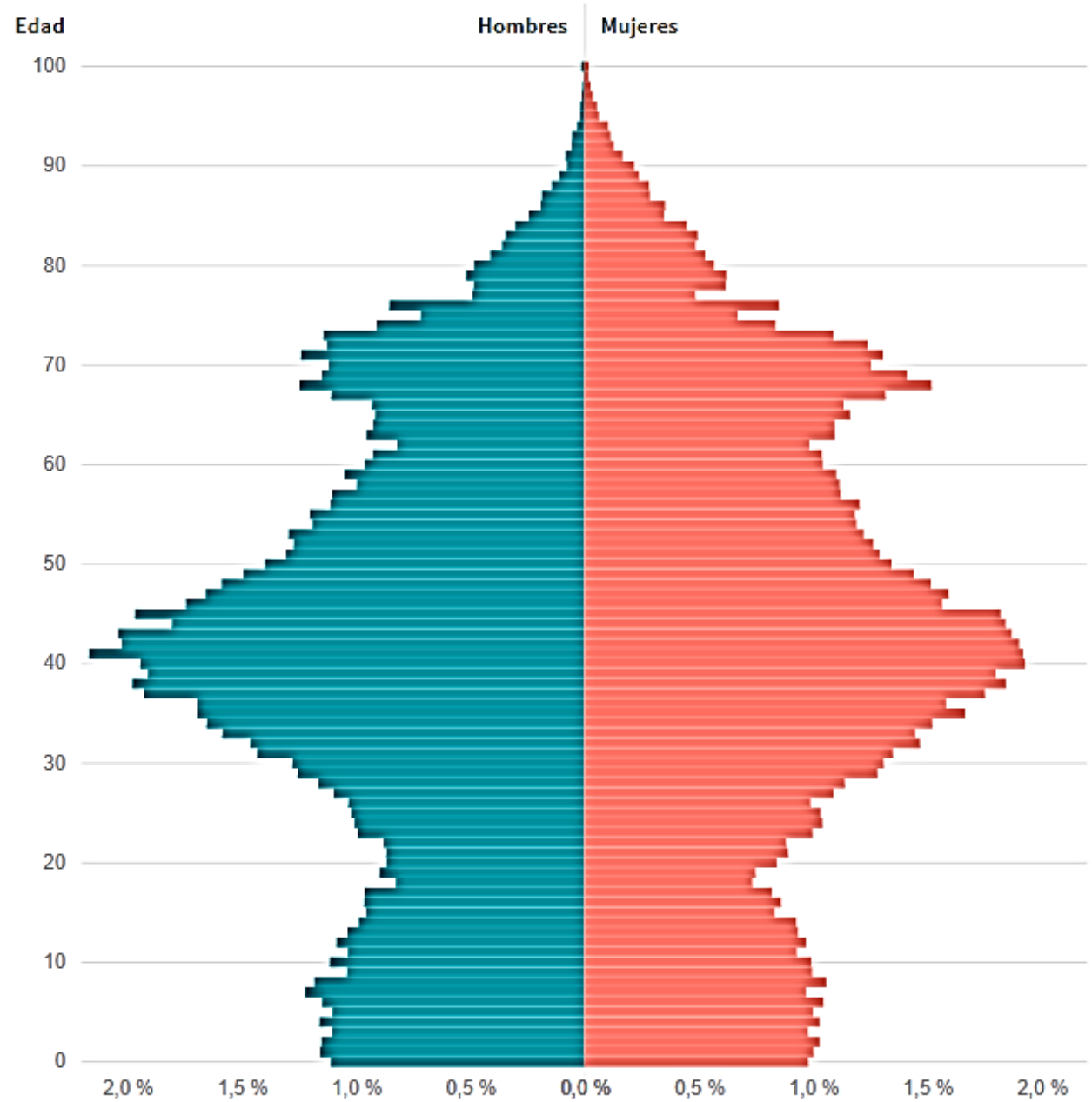


Distribución de las familias de Getafe según composición



AYUNTAMIENTO DE
GETAFE





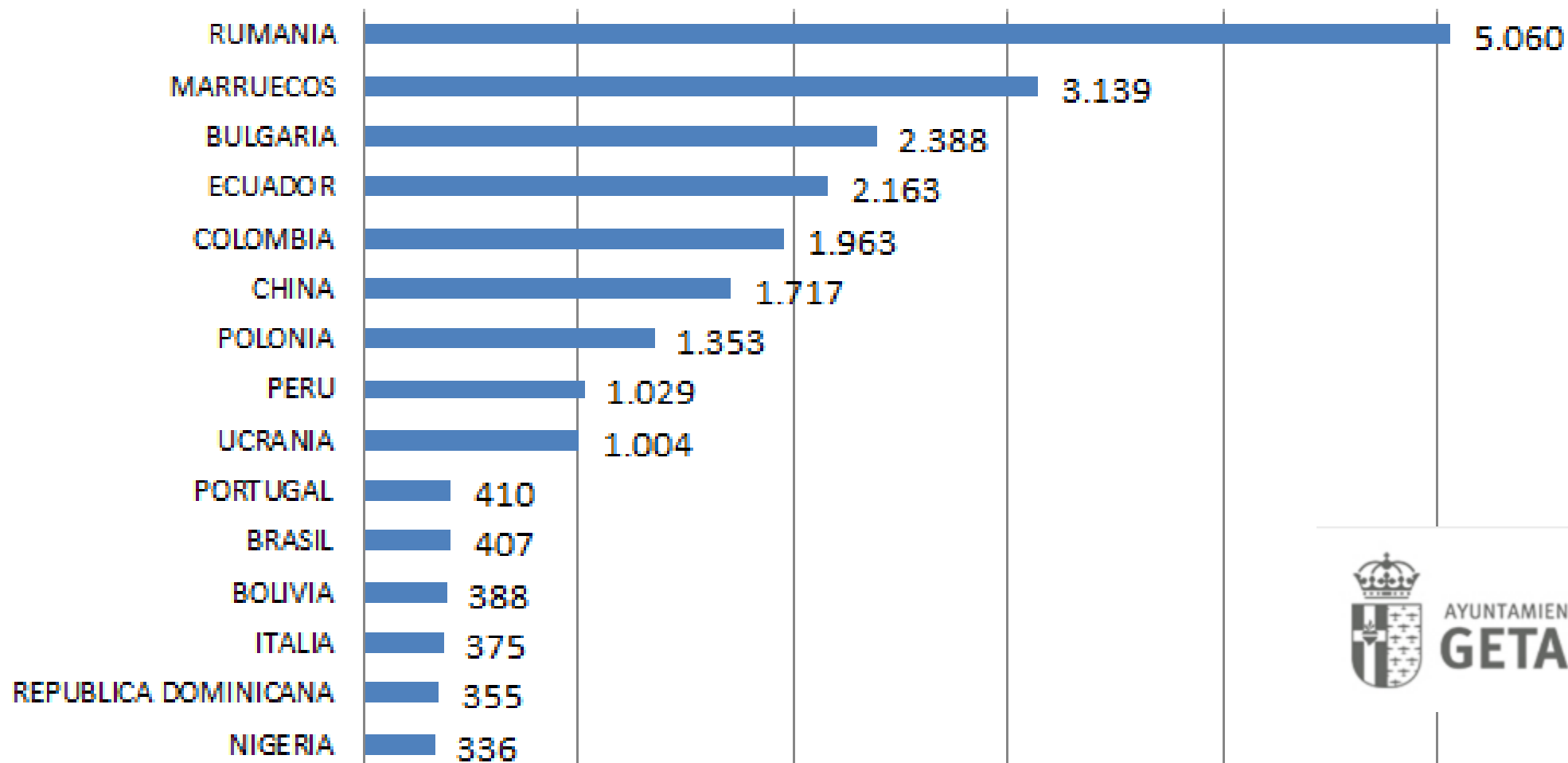
Habitantes ?

Tasa de nacimientos ?

Tasa de defunciones

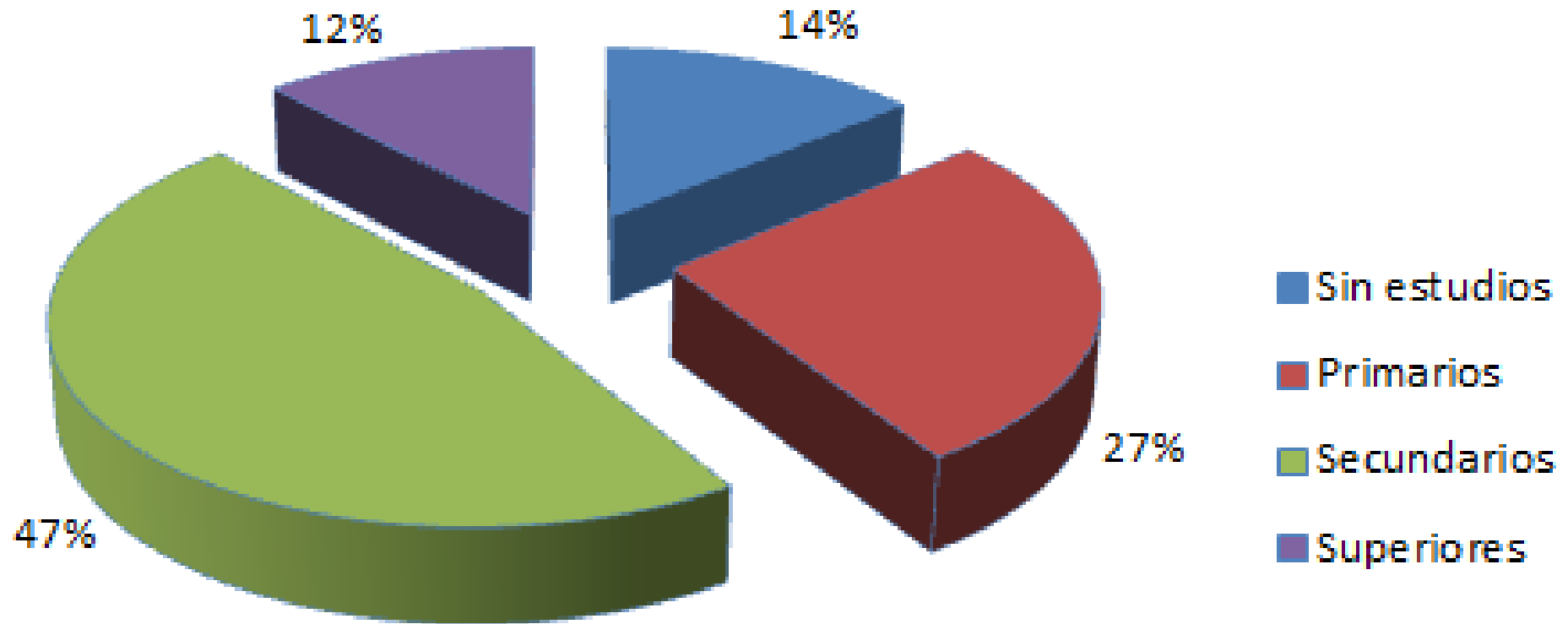
Habitantes por Hectárea y Barrio	
Barrio	Habs./Ha.
Centro	336,29
Casco Antiguo	336,29
San Isidro	324,71
Las Margaritas	221,54
Juan de la Cierva	221,49
La Alhóndiga	182,65
Primer ensanche	216,2
Getafe-Norte	93,63
El Bercial	67,66
Nuevos ensanches residenciales	81,11
Perales del Rio	58,67
Sector III	41,41
Periferia baja intensidad	44,91

Países de origen más significativos de la población extranjera



AYUNTAMIENTO DE
GETAFE

Nivel de estudios de la población mayor de edad



AYUNTAMIENTO DE
GETAFE

Nivel de Estudios por Barrios

Barrios	Total Mayores de edad		Sin estudios		Primarios		Secundarios		Superiores	
	Nº	%	Nº	%	Nº	%	Nº	%	Nº	%
Centro	25349	19,57%	3757	14,82%	7027	27,72%	11493	45,34%	3072	12,12%
Juan de la Cierva	23132	17,86%	3917	16,93%	7433	32,13%	10005	43,25%	1777	7,68%
La Alhóndiga	16413	12,67%	2981	18,16%	4882	29,74%	6966	42,44%	1584	9,65%
Las Margaritas	7568	5,84%	1480	19,56%	2231	29,48%	3259	43,06%	598	7,90%
San Isidro	6927	5,35%	1468	21,19%	2141	30,91%	2882	41,61%	436	6,29%
Centro y Primer Ensanche	79389	61,30%	13603	17,13%	23714	29,87%	34605	43,59%	7467	9,41%
El Bercial	9739	7,52%	793	8,14%	2154	22,12%	5020	51,55%	1772	18,19%
Getafe Norte	14376	11,10%	1221	8,49%	3134	21,80%	7659	53,28%	2362	16,43%
Nuevos ensanches residenciales	24115	18,62%	2014	8,35%	5288	21,93%	12679	52,58%	4134	17,14%
Sector III	19616	15,15%	1853	9,45%	4633	23,62%	9973	50,84%	3157	16,09%
Perales del Rio	6386	4,93%	698	10,93%	1708	26,75%	3284	51,42%	696	10,90%
Periferia Baja densidad	26002	20,08%	2551	9,81%	6341	24,39%	13257	50,98%	3853	14,82%
Getafe	129506	100,00%	18168	14,03%	35343	27,29%	60541	46,75%	15454	11,93%



AYUNTAMIENTO DE
GETAFE

Nivel de estudios por rango de edad

	Total Jóvenes	Total Parejas Jóvenes	Total Adultos	Total Maduros	Total Mayores	Total Ancianos	Total Getafe
Sin Estudios	12,48	1,69	3,14	12,19	29,23	52,63	14,03
Primaria	15,2	16,83	26,59	46,11	46,84	36,53	27,29
Secundaria	59,47	50,78	52,59	34,52	20,09	9,22	46,75
Superior	12,85	30,7	17,68	7,18	3,84	1,62	11,93

EL NOMBRE DEL LUGAR: XETAFFE

Satafi	1150	Xatafi	1150	Xetafi	1150
Sataf	1249	Xataf	1249	Xeetafee	1249
Xetafe	1576 - 1580	Jetafee	1536 - 1577	Xetafee	1557 - 1579
Xetaffe	1590 - 1603	Xetaffee	1603	Jetaphe	1637
Gettafe	1714	Getafe	1776	Jetafe	1779 - 1894
Getafe	Actual				

También se utilizó, durante los siglos XVI, XVII y XVIII, como grafía del nombre de Getafe la siguiente

abreviatura: 

Getafe – Historia de una ciudad – Ayto. Getafe

(Curiosidades) Siglo XVI. Libros Parroquiales. Getafe...

Juana	Pedro	Martín	Isabel	30	de 1535.
-------	-------	--------	--------	----	----------

En seis días del mes de Septiembre de 1546 años -

Xetafe, Xetafee, Jetafee	Xetaffee	Xetafee	Xetaffee
- año 1536, siglo XVI -	- 1545 -	- 1546 -	- 1546 -

Xetafee	Xetafee	Xetafee	Xetafee	Xetafee, Xetafee
1578	1561	1551	1547	1587, 1635

Xetaffee	Xetafee	Xetafee	Xetafee	Xetafee	Xetafee
1624	1634	1634	1719	1719	2000

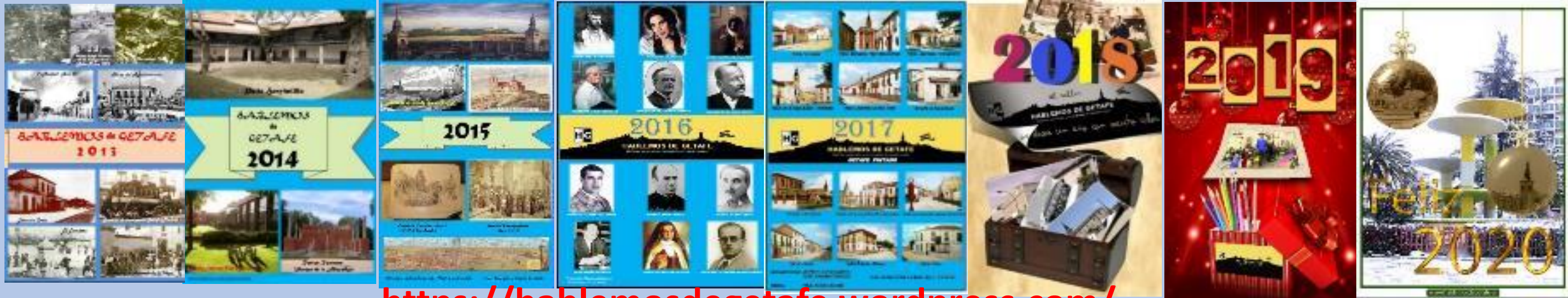
Estos datos, son de libros Parroquiales, existentes en el archivo Parroquial de Getafe. en 1546, 1547 y 1561, son las abreviaturas usadas por diferentes amanuenses. Al escribir el nombre de nuestro pueblo. Getafe...

Manuel Louado



HABLEMOS DE GETAFE

Historias, personajes y curiosidades de nuestro pueblo



<https://hablemosdegetafe.wordpress.com/>

<https://www.facebook.com/Hablemos-De-Getafe-1416203748634010/>



GETAFE Y SUS

CIRCUNSTANCIAS

GETAFE: ANTECEDENTES GEOGRÁFICOS E HISTÓRICOS

**BUSCANDO LAS SEÑAS DE
IDENTIDAD**

**¿QUÉ CIRCUNSTANCIAS GEOGRÁFICAS,
HISTÓRICAS, CULTURALES, POLÍTICAS ...
HAN CONDICIONADO EL GETAFE ACTUAL?**

GETAFE: ANTECEDENTES GEOGRÁFICOS E HISTÓRICOS

**¿QUÉ UNE O QUE DIFERENCIA A GETAFE CON SU
ENTORNO?**

¿QUÉ LE CARACTERIZA?

**¿QUÉ ACONTECIMIENTOS MARCARON SU
INTRAHISTORIA?**

**GETAFE:
ANTECEDENTES
GEOGRÁFICOS
E
HISTÓRICOS**

Acerquémonos a nuestro pueblo desde el espacio para ver que circunstancias le han condicionado en su “forma de ser”

El planeta tierra



**NUESTRO LUGAR
EN EL UNIVERSO**

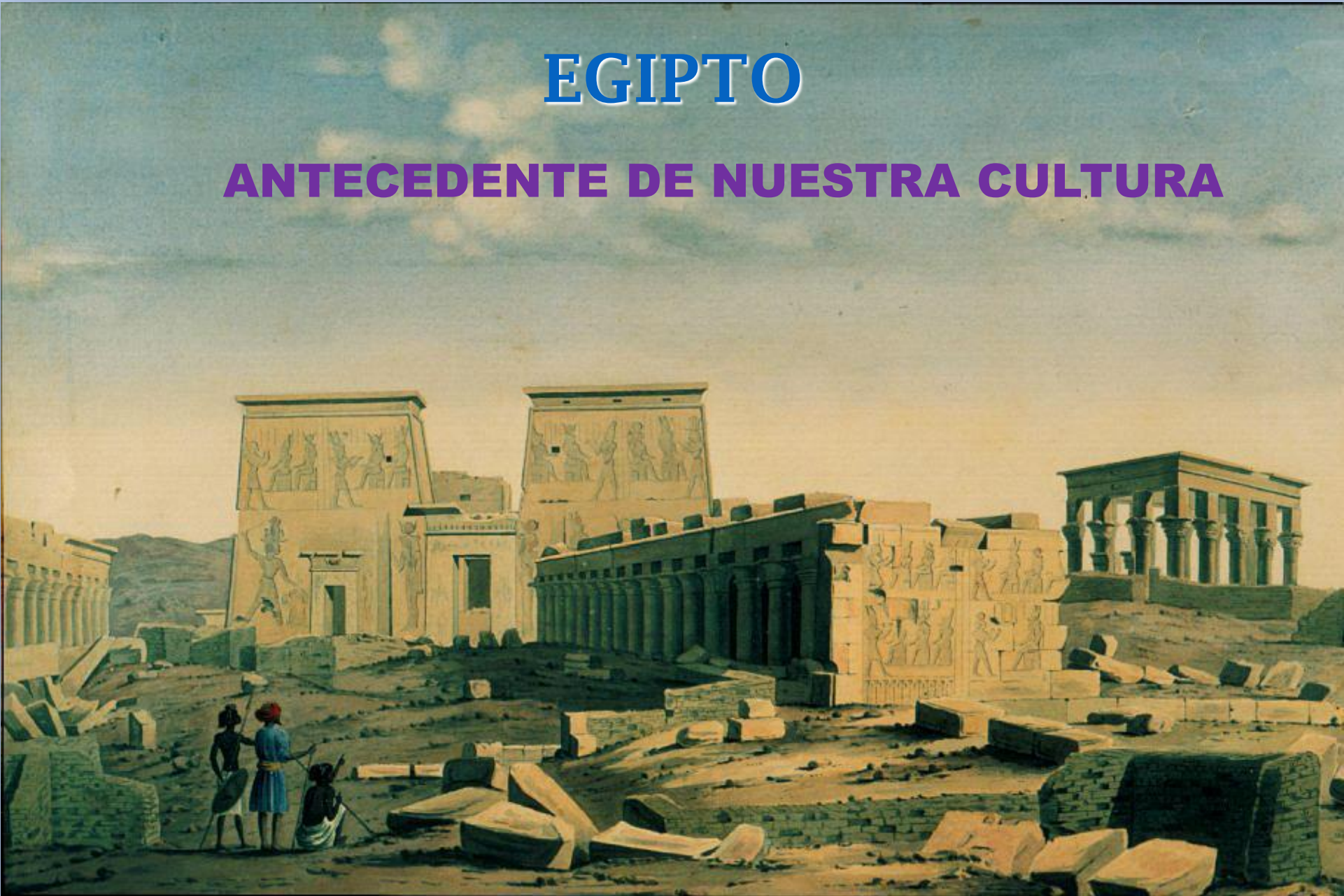
**NUESTRO LUGAR
EN EL PLANETA
TIERRA**



EL MAR MEDITERRÁNEO: LA CUNA DE LA CIVILIZACIÓN OCCIDENTAL

EGIPTO

ANTECEDENTE DE NUESTRA CULTURA



MESOPOTAMIA



ANTECEDENTE DE NUESTRA CULTURA



The image shows Raphael's fresco 'The School of Athens' in the Vatican Museums. The scene is set in a grand, classical-style hall with a vaulted ceiling and a checkered floor. Numerous figures, representing ancient Greek philosophers, are engaged in various activities: some are teaching, some are debating, and some are resting. The architecture features arches, columns, and statues in niches. The overall composition is highly detailed and balanced.

ANTECEDENTE DE NUESTRA CULTURA

La Escuela de Atenas de Rafael en el Vaticano

GETAFE: ANTECEDENTES HISTÓRICOS Y POLÍTICOS

**UNIÓN EUROPEA
NUESTRO
ENTORNO POLÍTICO**

NUESTRO ENTORNO POLÍTICO, RELIGIOSO Y CULTURAL



Rue de la Loi/Wetstraat 175
1048 Bruxelles/Brussel
BELGIQUE/BELGIE
Tel. +32 (0)2 281 61 11
www.consilium.europa.eu



**U
N
I
Ó
N
E
U
R
O
P
E
A**



**E
U
R
O
P
A**



**NOMBRE DE
EUROPA:
*EL RAPTO DE
EUROPA -
RUBENS -
MUSEO DEL
PRADO***

**ALGUNOS INTENTOS
DE CONSTRUCCIÓN DE
UNA EUROPA UNIDA**

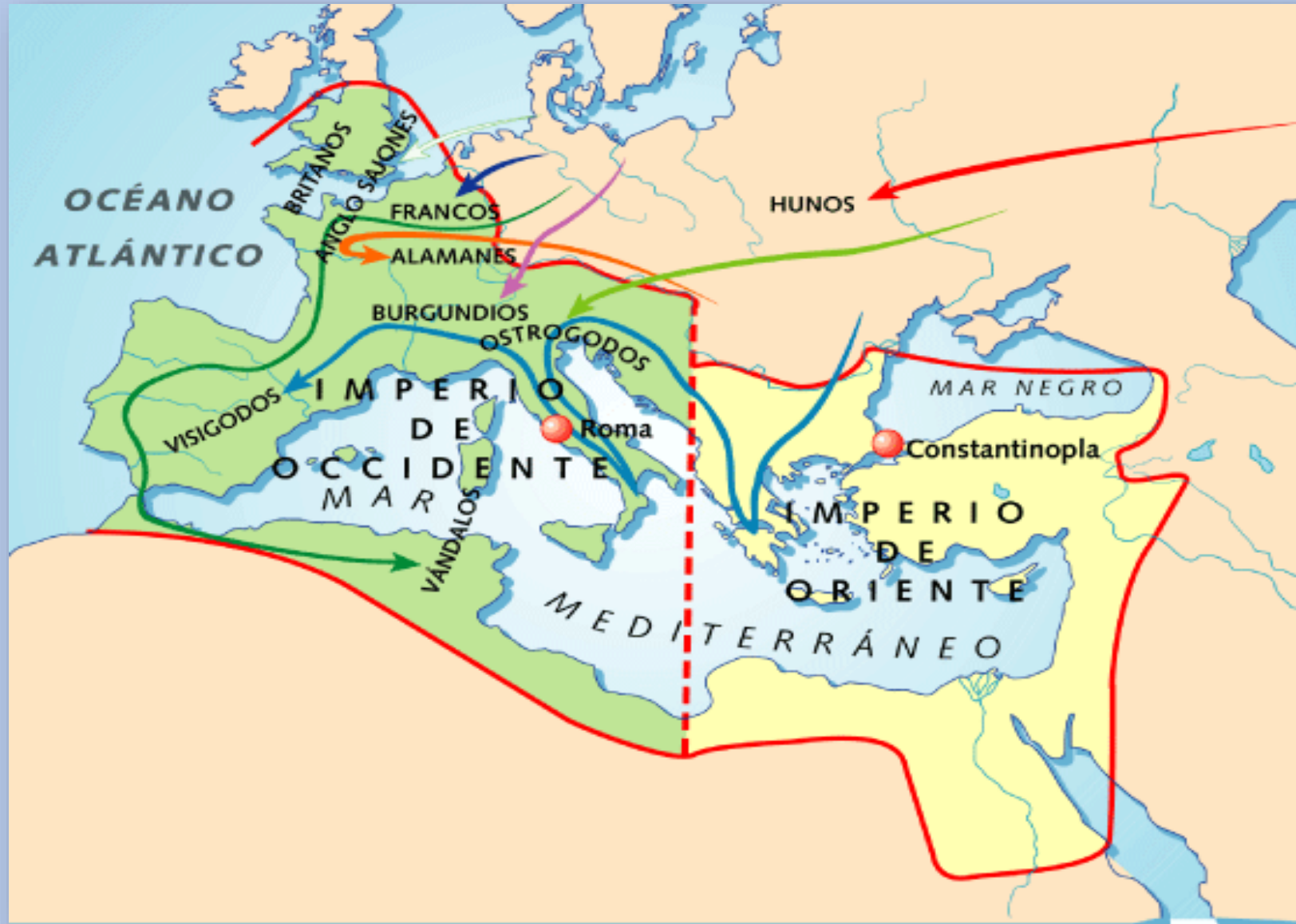
IMPERIO ROMANO



PRIMER INTENTO DE UNIDAD EUROPEA

**I
N
V
A
R
S
I
O
N
E
S**

**B
Á
R
B
A
R
I
A
S**



EL IMPERIO ROMANO SE DIVIDE. 476 D.C

REINOS MEROVINGIOS FRANCOS



NUEVO INTENTO DE UNIDAD EUROPEA POLÍTICA Y RELIGIOSA 481 - 751

CAROLINGIO



NUEVO INTENTO DE UNIDAD EUROPEA POLÍTICA Y RELIGIOSA 751 - 843

S
A
C
R
O
I
M
P
E
R
I
O
G
E
R
M
Á
N
I
C
O



(962 - 1806). NUEVO INTENTO DE UNIDAD EUROPEA

S
A
C
R
O
-
I
M
P
E
R
I
O
-
O
R
D
I
N
A
M
I
C
O
G
E
R
M
Á
N
I
C
O



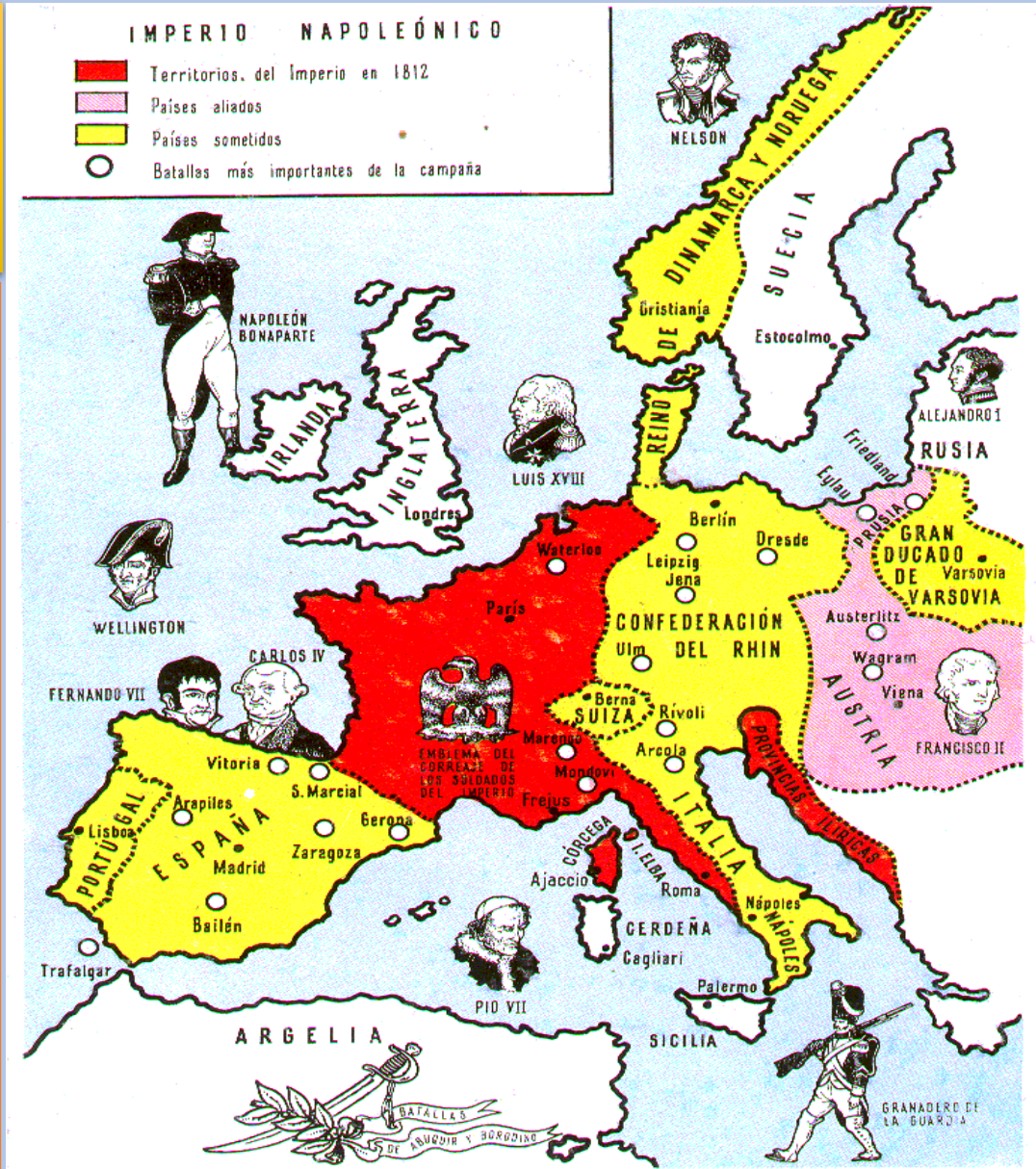
EMPERADOR CARLOS V (1520-1558).

NUEVO INTENTO DE UNIDAD EUROPEA CON LA INCLUSIÓN DE CASTILLA Y ARAGÓN

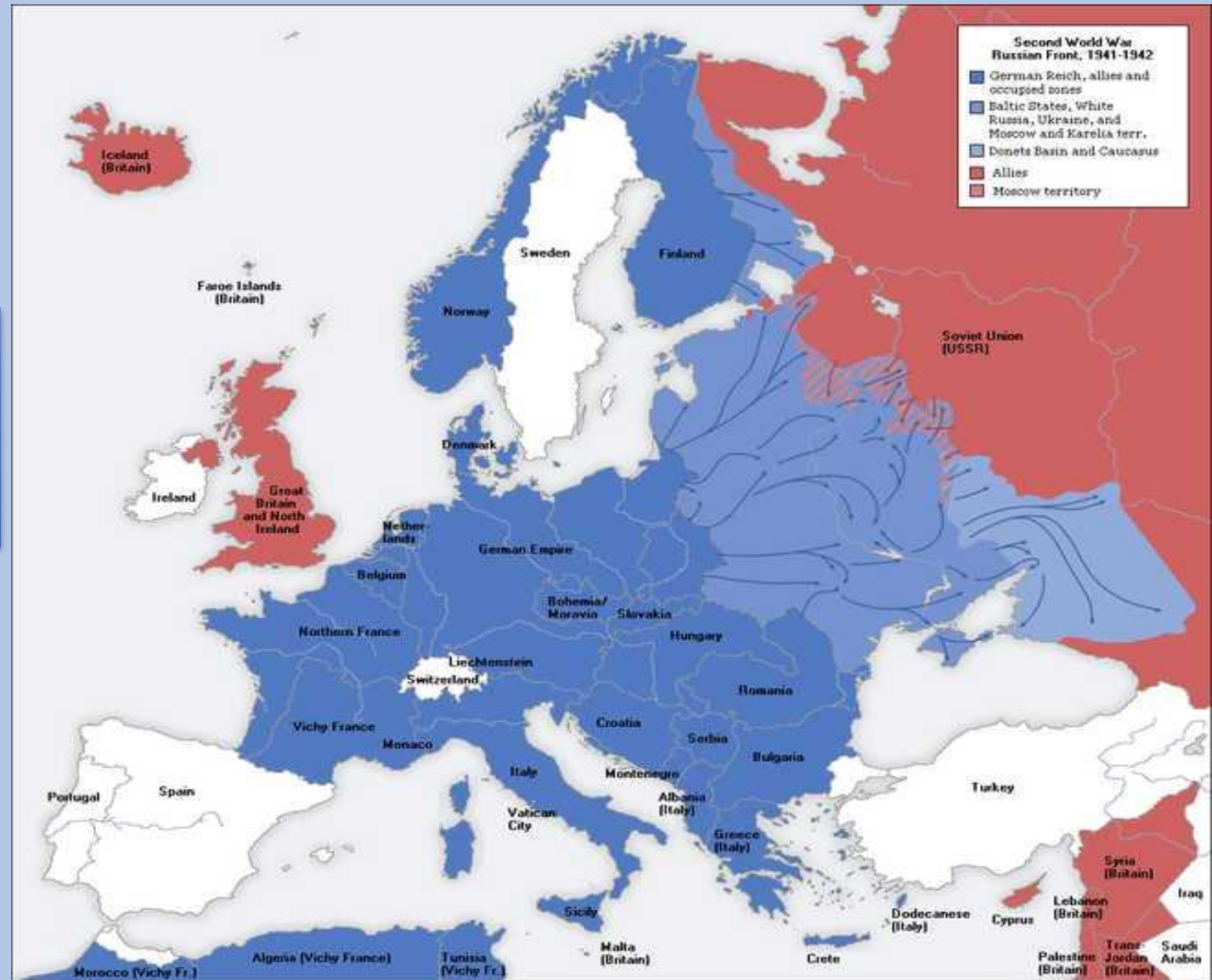
IMPERIO NAPOLEONICO

NAPOLEÓN EMPERADOR (1812-1814, 1815).

NUEVO INTENTO DE UNIDAD EUROPEA



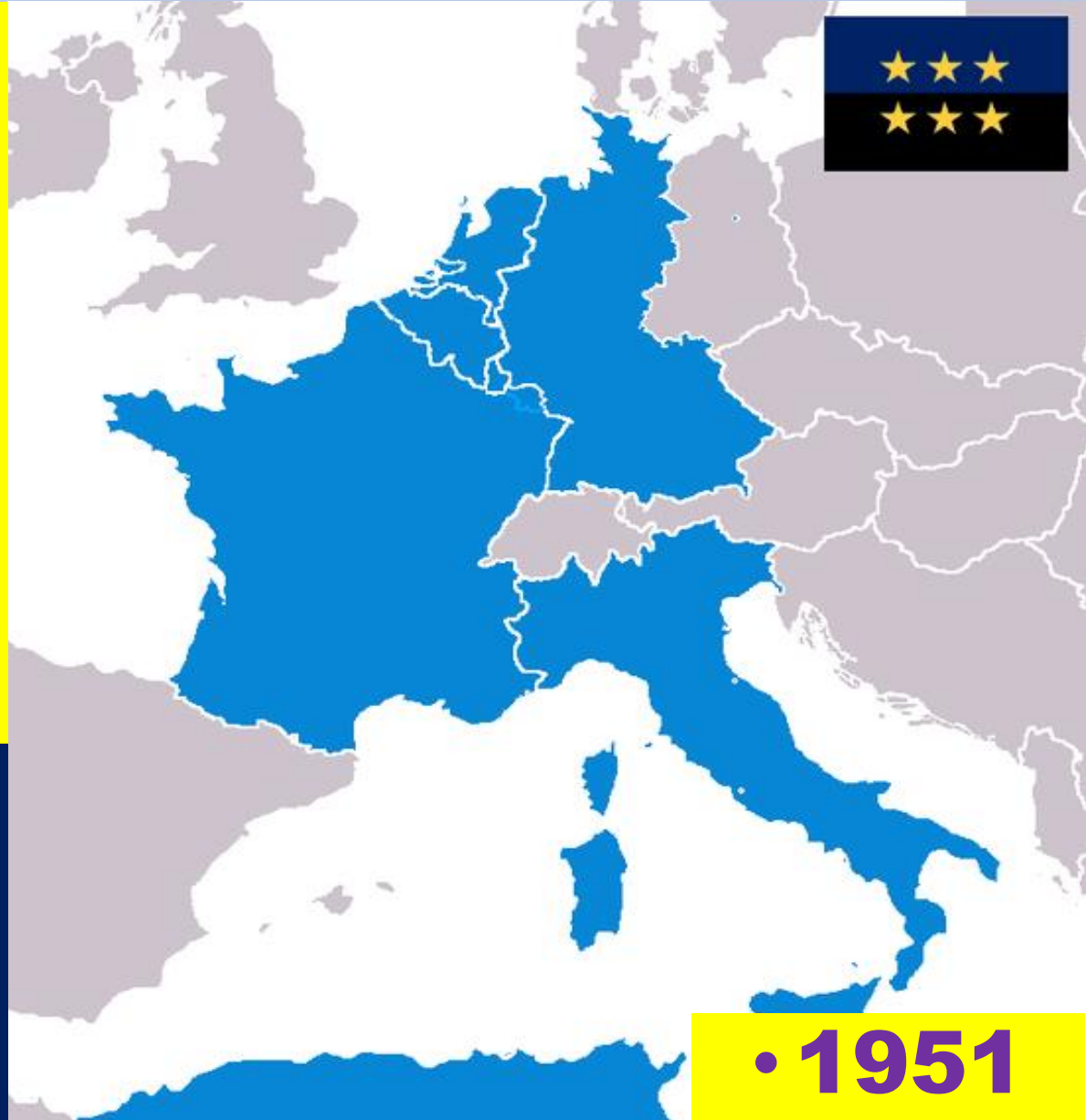
TERCER IMPERIO ALEMAN



ADOLF HITLER (1933-1945). ÚLTIMO INTENTO VIOLENTO DE UNIDAD EUROPEA

Sir Winston Churchill
Alcide de Gasperi
Walter Hallstein
Jean Monnet
Robert Schuman
Paul Henri Spaak
Altiero Spinelli

Comunidad Europea
del Carbón y del
Acero



• 25 marzo 1957

T
R
A
T
A
D
O

R
O
M
A



I
N
G
R
E
S
O

E
S
P
A
Ñ
A

• 1 ENERO
1986



I
N
G
R
E
S
O

E
S
P
A
ÑA

• 1 ENERO
1986





**DE COMUNIDAD
ECONÓMICA
EUROPEA
A
UNIÓN
EUROPEA**



Member States of the European Union (2013)
Candidate and potential candidate countries

**• 1957-2019 CONSTRUYENDO
PACÍFICAMENTE EL ESTADO
EUROPEO**



- **CUNA DE LA DEMOCRACIA.**
- **CONSOLIDÓ LA DEMOCRACIA Y ES CONDICIÓN IMPRESCINDIBLE PARA PERTENECER LOS PAÍSES QUE LA INTEGRAN.**
- **LIBERTAD, IGUALDAD, FRATERNIDAD, LOS DERECHOS HUMANOS Y LA PAZ SUS VALORES BÁSICOS.**



1999

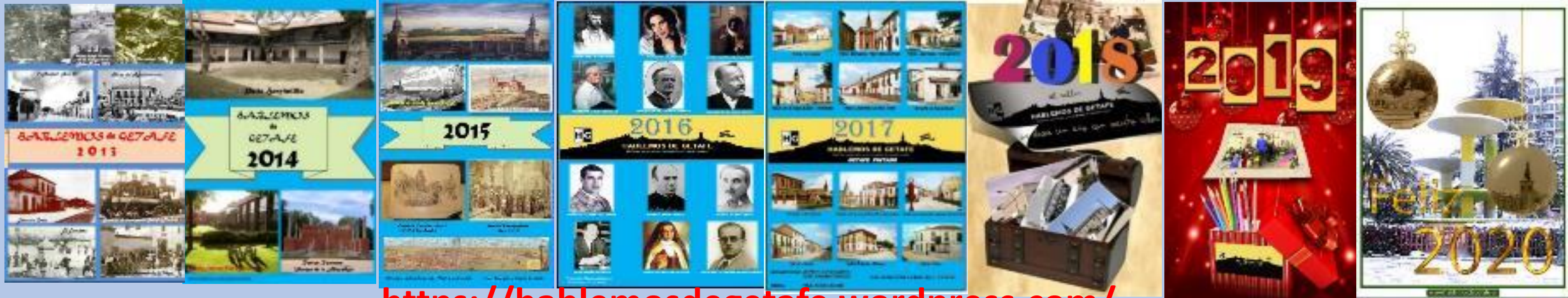


2012



HABLEMOS DE GETAFE

Historias, personajes y curiosidades de nuestro pueblo



<https://hablemosdegetafe.wordpress.com/>

<https://www.facebook.com/Hablemos-De-Getafe-1416203748634010/>



**GETAFE:
ANTECEDENTES
HISTÓRICOS Y
POLÍTICOS**

**EL ESTADO:
ESPAÑA**

**ESPAÑA:
NUESTRO
ESTADO**

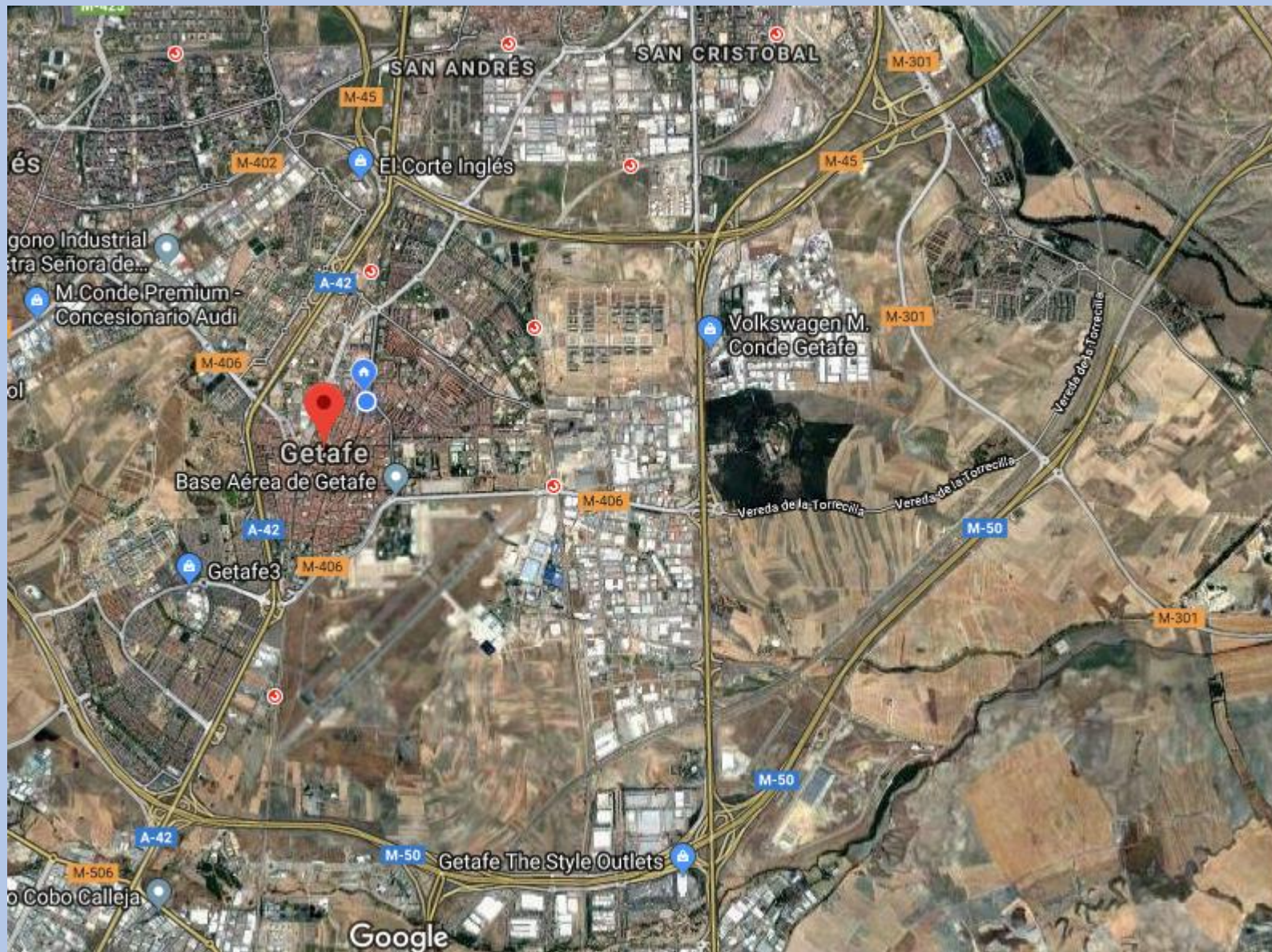




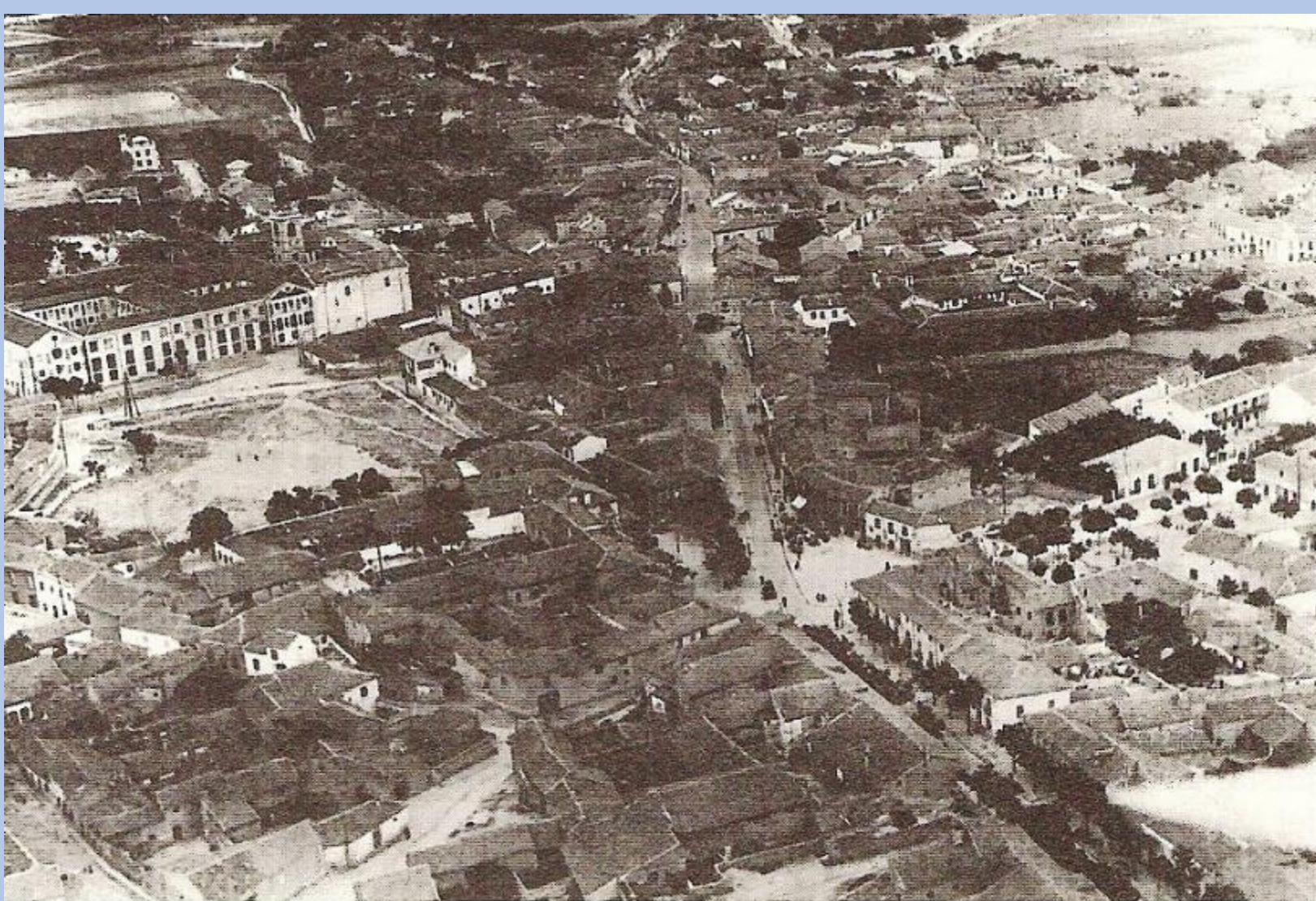
• **MADRID NUESTRA COMUNIDAD AUTÓNOMA Y NUESTRA PROVINCIA.**



GETAFE - NUESTRA CIUDAD



• **GETAFE - NUESTRA CIUDAD**



Vista aérea de Getafe en 1928. (Foto del Instituto de Historia y Cultura Aeronáutica.)

• **GETAFE - NUESTRA CIUDAD**



1929

• GETAFE - NUESTRA CIUDAD



1971

• GETAFE - NUESTRA CIUDAD



GETAFE : SITUACIÓN GEOGRÁFICA

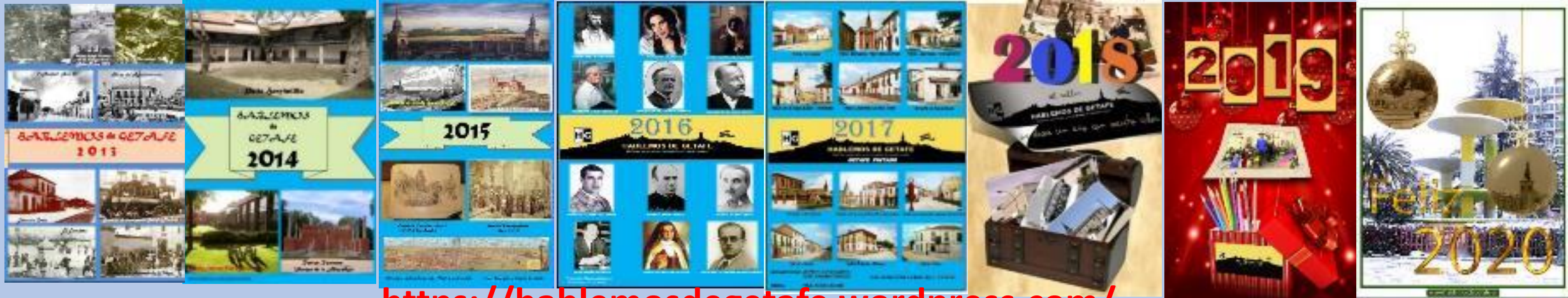
- **En el centro de la Península Ibérica**
- **En la fosa del Tajo-*Atravesada en las capas inferiores por abundantes arterias de agua*, de ahí que su ocupación antrópica sea muy antigua como testimonian los restos encontrados y expuestos en el museo Municipal de Madrid**
- **En el sur de la Capital de España a 13 km del centro de Madrid**
- **Sobre la terraza superior de la margen derecha del valle del Manzanares**
- **A unos 50-70 m de altitud sobre el río**
- **Hacia el oeste están las margas silíceas del Cerro de los Ángeles a partir del cual se inicia el tránsito a las terrazas inferiores**
- **En el Área Metropolitana**
- **En la zona sur de la Comunidad de Madrid**
- **En el norte de la submeseta sur de la meseta central**

- **622 de altitud media. 540 en el Manzanares y 704 en el Cerro Buenavista**
- **Sus coordenadas son 40° 18' N 3° 43' O.**
- **El término municipal de Getafe tiene una superficie de 78,74 km cuadrados**
- **Un perímetro de 46,5 km y una forma alargada de oeste a este, con una distancia máxima en esta dirección de 16 km, y 7 km de norte a sur.**
- **La parte más oriental del término municipal está dentro del Parque Regional del Suroeste, abarcando las terrazas del río Manzanares, parte del arroyo el Culebro y los Cerros de la Marañososa**



HABLEMOS DE GETAFE

Historias, personajes y curiosidades de nuestro pueblo



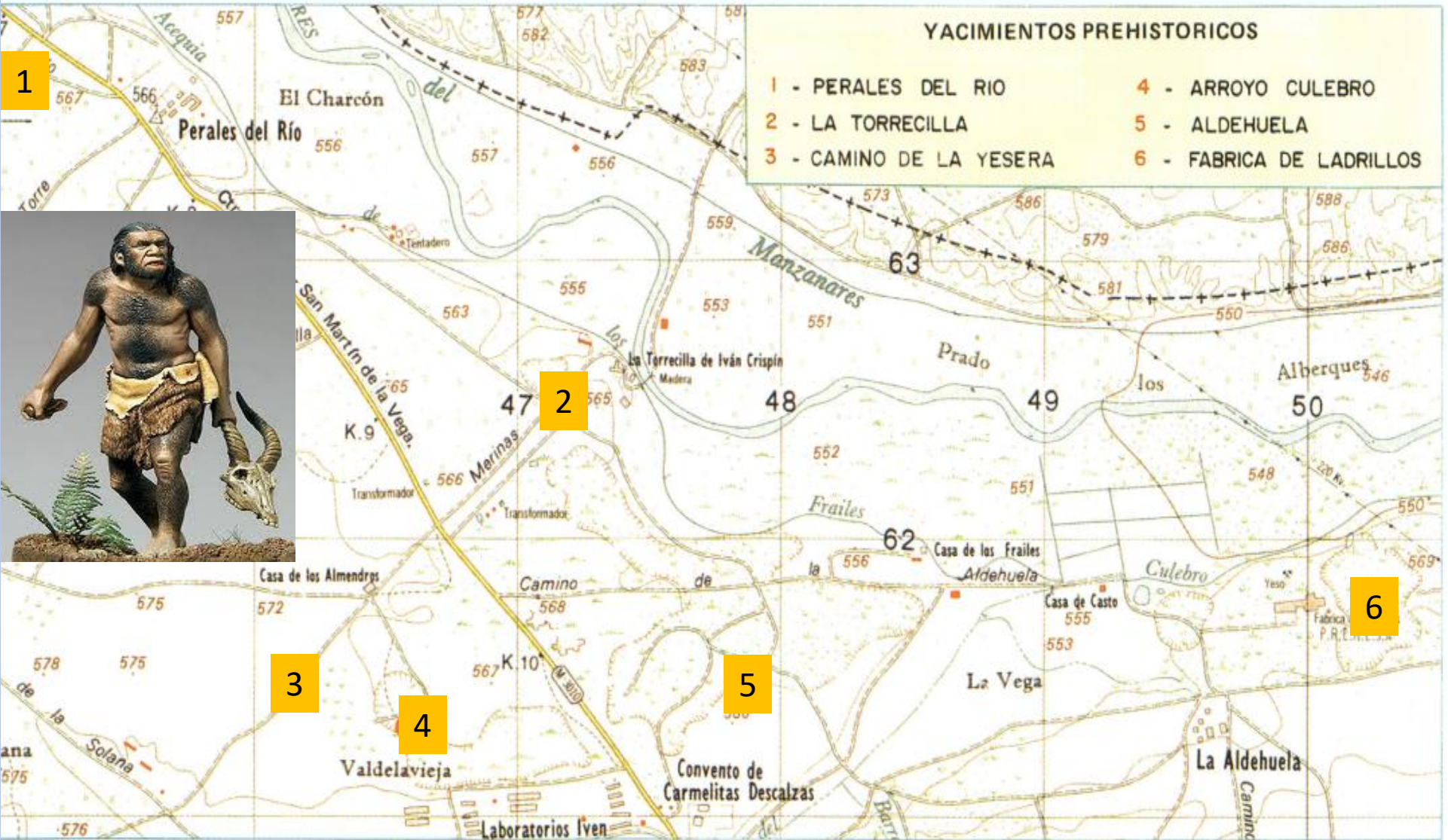
<https://hablemosdegetafe.wordpress.com/>

<https://www.facebook.com/Hablemos-De-Getafe-1416203748634010/>

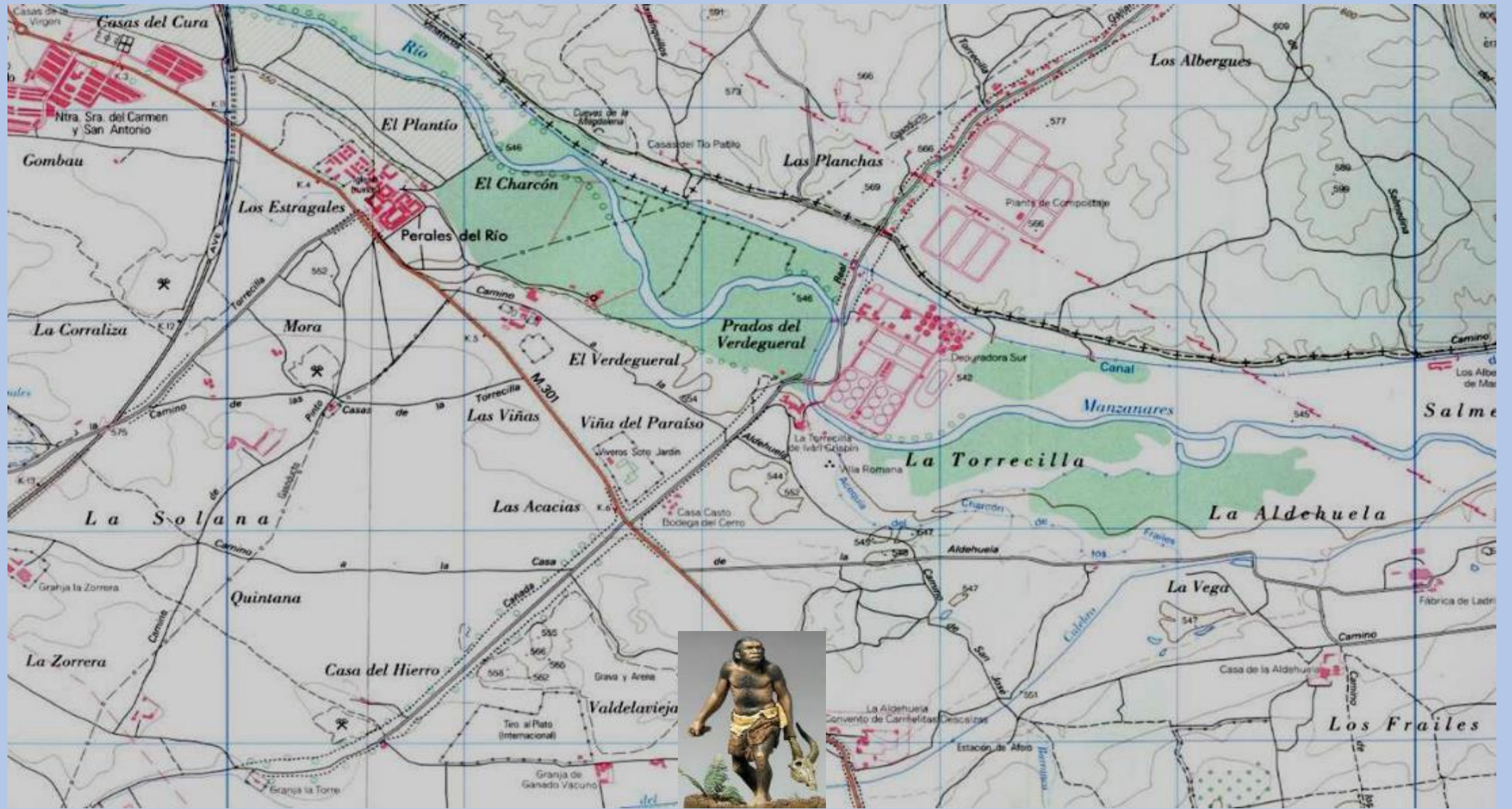


GETAFE EN LA PREHISTORIA

**DESDE EL INICIO DE LA VIDA
HASTA EL NACIMIENTO DE LA
ESCRITURA**



Situación de los yacimientos prehistóricos.

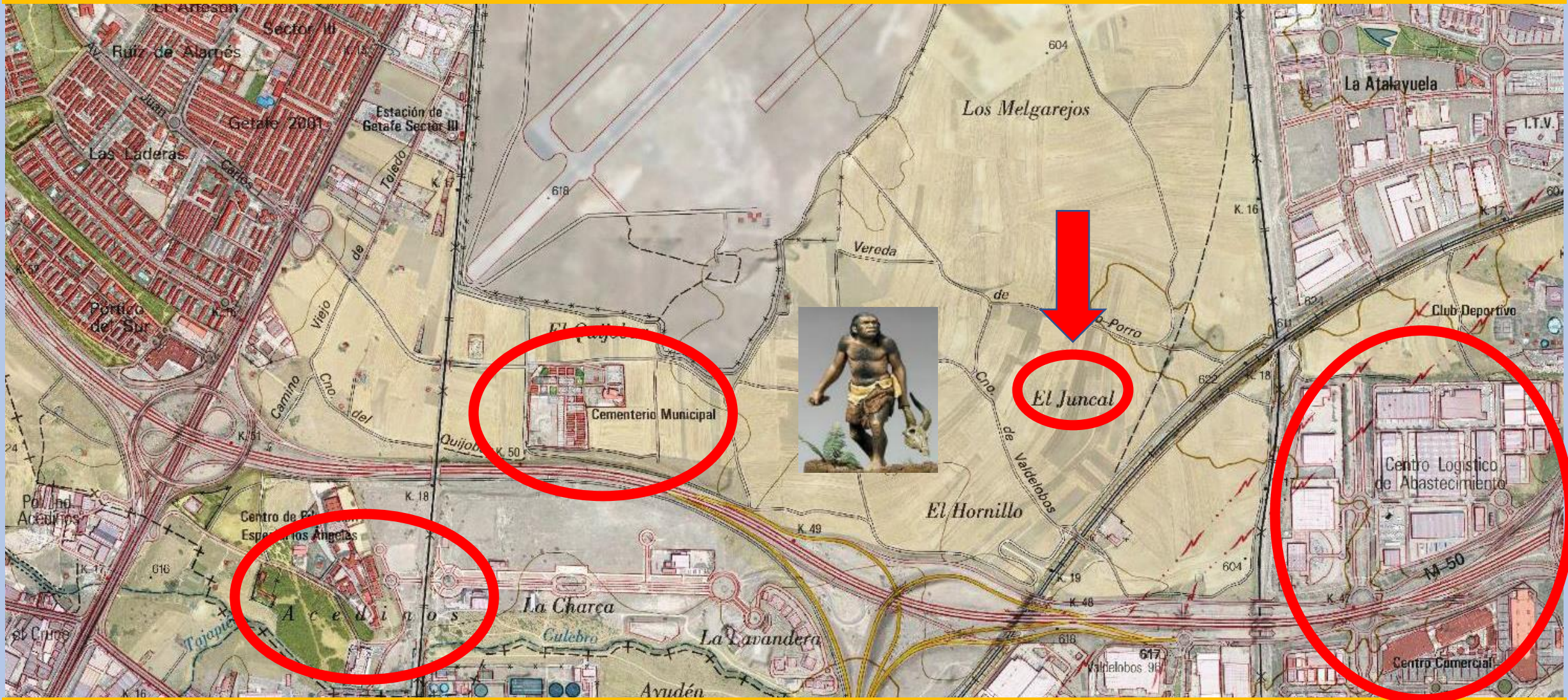


UNA CIUDAD CON ANTECEDENTES DESDE LA PREHISTORIA



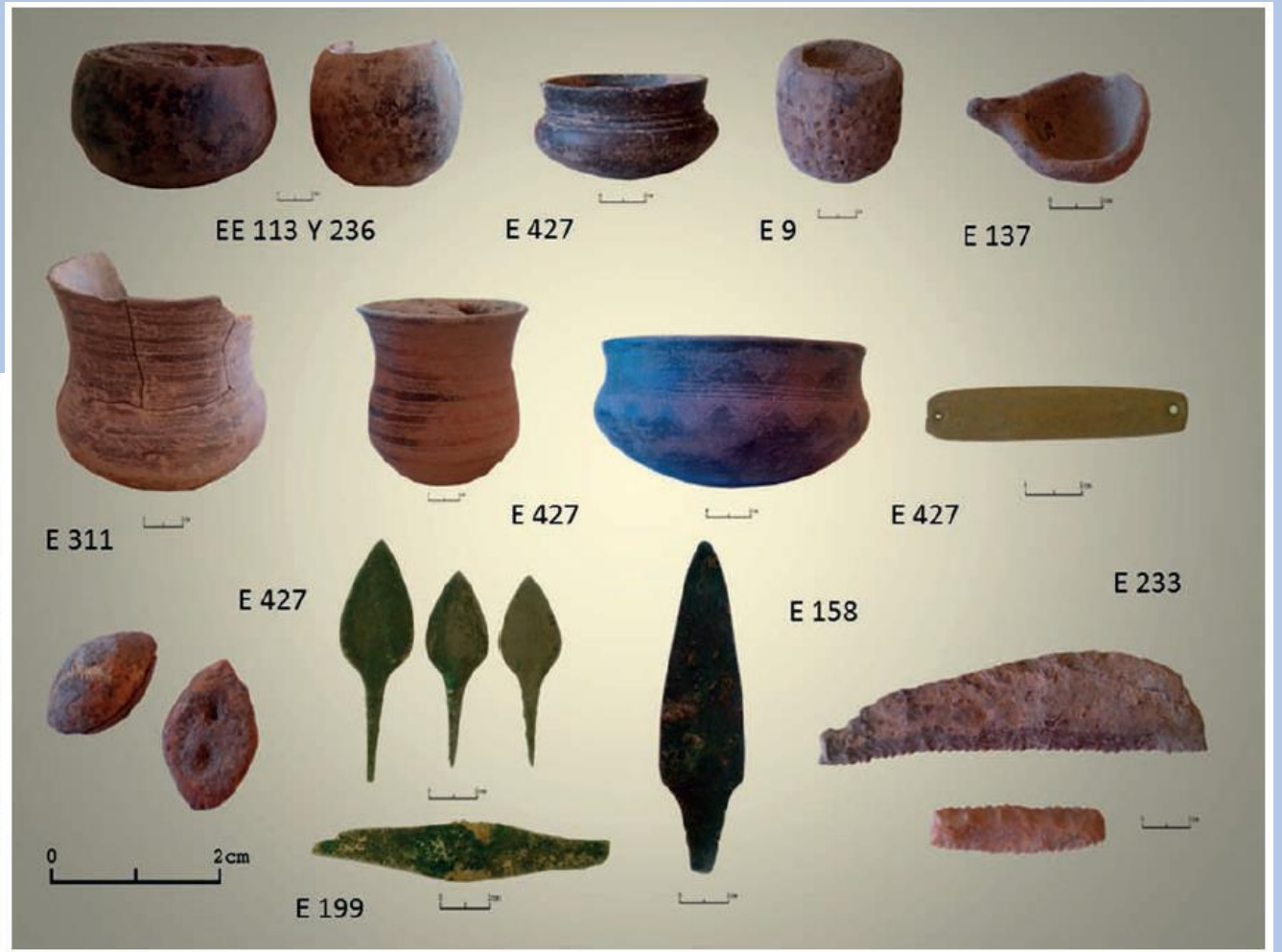
HALLAZGO Y LOCALIZACIÓN: ANTECEDENTES El hallazgo de este brazalete en marzo de 1976 en el territorio de la Aldehuela (Getafe), fue realizado por un obrero al ver caer un objeto brillante desde una cinta de cribado de tierras junto a un arenero de los que se explotan en la zona. Este obrero no nos pudo precisar el punto exacto donde se hallaba el brazalete enterrado, sino únicamente el área donde se encontraba en aquel momento extrayendo material para la construcción. El brazalete se encuentra hoy depositado en el Museo del Instituto Arqueológico habiendo sido adquirido por el Ayuntamiento de Madrid en mayo de ese mismo año. La finca en donde se produjo el hallazgo, denominada «La Torrecilla» o «La Torrecilla de Iván Crispín», es bien conocida por el Instituto Arqueológico Municipal, pues en ella se vienen efectuando continuos hallazgos de gran interés paleontológico y arqueológico que abarcan desde el Paleolítico hasta plena época medieval. (Revista Villa de Madrid Nº 59 – año 1978)

MARZO-JUNIO 2011 – CONSTATACIÓN DE LA EXISTENCIA DE UN ASENTAMIENTO . (Ampliación AVE a La mancha- Valencia –Murcia)



<https://www.researchgate.net/publication/280531266> El poblado calcolítico de El Juncal Getafe Madrid

<http://www.madrid.org/cs/Satellite?blobcol=urldata&blobheader=application%2Fpdf&blobheadername1=ContentDisposition&blobheadervalue1=filename%3DActas+IX+Jornadas.pdf&blobkey=id&blobtable=MungoBlobs&blobwhere=1352861535805&ssbinary=true>



YACIMIENTO "EL JUNCAL - 2011"

YACIMIENTO “EL JUNCAL - 2011



Fig. 1.- Aérea del yacimiento en la traza de la L.A.V.



Fig. 2.- Vista de las fosas y su relleno.

El poblado calcolítico de *El Juncal* (Getafe, Madrid) Victoria Martínez Calvo₁, Oscar López Jiménez₁ y Ester Moreno García₁

YACIMIENTO "EL JUNCAL - 2011



Fig. 4.- Enterramientos individuales.



Fig. 5.- Enterramiento múltiple.

El poblado calcolítico de *El Juncal* (Getafe, Madrid) Victoria Martínez Calvo₁, Oscar López Jiménez₁ y Ester Moreno García₁

La Comunidad de Madrid ha presentado (XXII 2014) en el Museo Arqueológico Regional, por primera vez, el esqueleto completo de un ciervo que vivió hace 84.000 años en Madrid, hallados en Getafe en 2004 y que han sido restaurados íntegramente en este museo. El *Haploidoceros mediterraneus* es una especie ya extinguida, y de la que apenas hay rastro en Europa. EPG 18-12-2014



La Comunidad de Madrid ha presentado (2014) en el Museo Arqueológico Regional, por primera vez, el esqueleto completo de un ciervo que vivió hace 84.000 años en Madrid, hallados en Getafe en 2004 y que han sido restaurados íntegramente en este museo. El *Haploidoceros mediterraneus* es una especie ya extinguida, y de la que apenas hay rastro en Europa. EPG 18-12-2014



http://cadenaser.com/emisora/2017/03/23/ser_madrid_sur/1490252513_603815.html

Hallazgo de una defensa de mamut en Getafe en 1968 / Museo de los Orígenes de Madrid



http://digital.csic.es/bitstream/10261/40982/1/Panera_et_al_2010_El_registro_Paleolítico_de_las_terrazas_complejas_de_los_valles_del_Manzanares_y_Jarama.pdf

Fig. 11. Área excavada en el yacimiento de PRERESA (Perales del Río) donde se ha documentado industria lítica asociada a restos de proboscideo, bóvido y cérvidos.



<https://www.madrid.es/UnidadesDescentralizadas/MuseosMunicipales/MuseoDeSanIsidro/EspecialInformativo/Publicaciones/CapPublicacion/Publicaciones/Guia.Museo%20de%20San%20Isidro.%20Los%20Origenes%20de%20Madrid.pdf>



Cráneo de Rinoceronte Lanudo (*Coelodonta Antiquitatis*).
Pleistoceno superior.
100.000 años.
Arenero del Arroyo del Culebro (Getafe).



<https://www.madrid.es/UnidadesDescentralizadas/MuseosMunicipales/MuseoDeSanIsidro/EspecialInformativo/Publicaciones/CapPublicacion/Publicaciones/Guia.Museo%20de%20San%20Isidro.%20Los%200Origenes%20de%20Madrid.pdf>



Reconstrucción ideal de un poblado calcolítico
(infografía por Vector 001)

<https://www.madrid.es/UnidadesDescentralizadas/MuseosMunicipales/MuseoDeSanIsidro/EspecialInformativo/Publicaciones/CapPublicacion/Publicaciones/Guia.Museo%20de%20San%20Isidro.%20Los%20Origenes%20de%20Madrid.pdf>



<https://www.madrid.es/UnidadesDescentralizadas/MuseosMunicipales/MuseoDeSanIsidro/EspecialInformativo/Publicaciones/CapPublicacion/Publicaciones/Guia.Museo%20de%20San%20Isidro.%20Los%200Origenes%20de%20Madrid.pdf>



<https://www.madrid.es/UnidadesDescentralizadas/MuseosMunicipales/MuseoDeSanIsidro/EspecialInformativo/Publicaciones/CapPublicacion/Publicaciones/Guia.Museo%20de%20San%20Isidro.%20Los%200Origenes%20de%20Madrid.pdf>





MAYOR CONCENTRACIÓN DE YACIMIENTOS

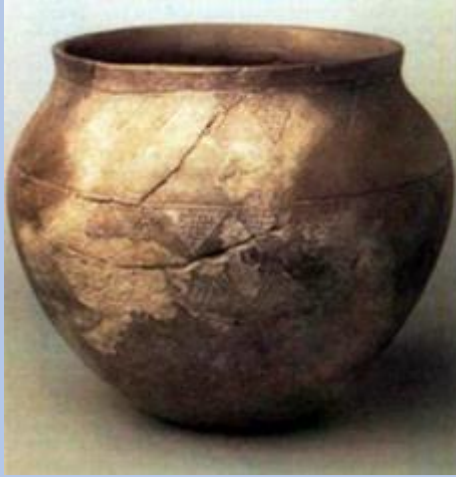
Río Manzanares a su paso por el término municipal de Getafe.



GETAFE- RESTOS ARQUEOLÓGICOS



*Brazaletes de oro
procedente
de La Torrecilla
(Getafe).*



GETAFE- RESTOS ARQUEOLÓGICOS



Fuente imitación de vajilla de lujo procedente de La Torrecilla (Getafe).



GETAFE- RESTOS ARQUEOLÓGICOS

Materiales del poblado de la Fábrica de Ladrillos (Getafe, Madrid). Bronce final (1200-800 a. C.)



GETAFE- RESTOS
ARQUEOLÓGICOS





1

MANO
Edad del Bronce
1500-1000 a. C.
Guatemala
Procedencia: Arqueología
Museum

2

MANO DE MOLIENDA
Edad del Bronce
1500-1000 a. C.
Guatemala
Procedencia: Arqueología
Museum

3

MANO DE MOLIENDA
Edad del Bronce
1500-1000 a. C.
Guatemala
Procedencia: Arqueología
Museum

4

BIENES DE MOLI
Edad del Bronce
1500-1000 a. C.
Guatemala
Procedencia: Arqueología
Museum

5

TINAJA
Edad del Bronce
1500-1000 a. C.
Guatemala
Procedencia: Arqueología
Museum

2

3

4







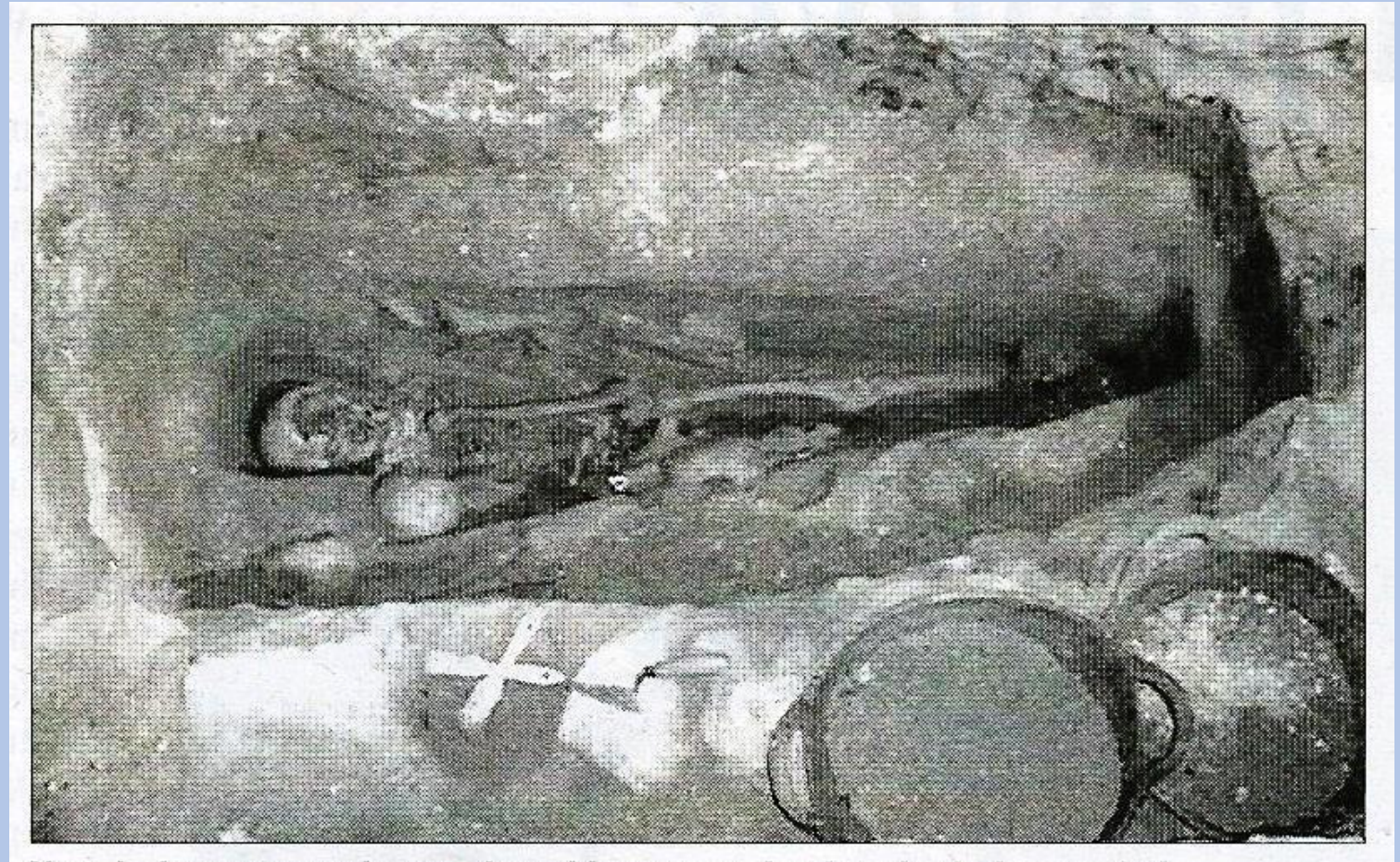
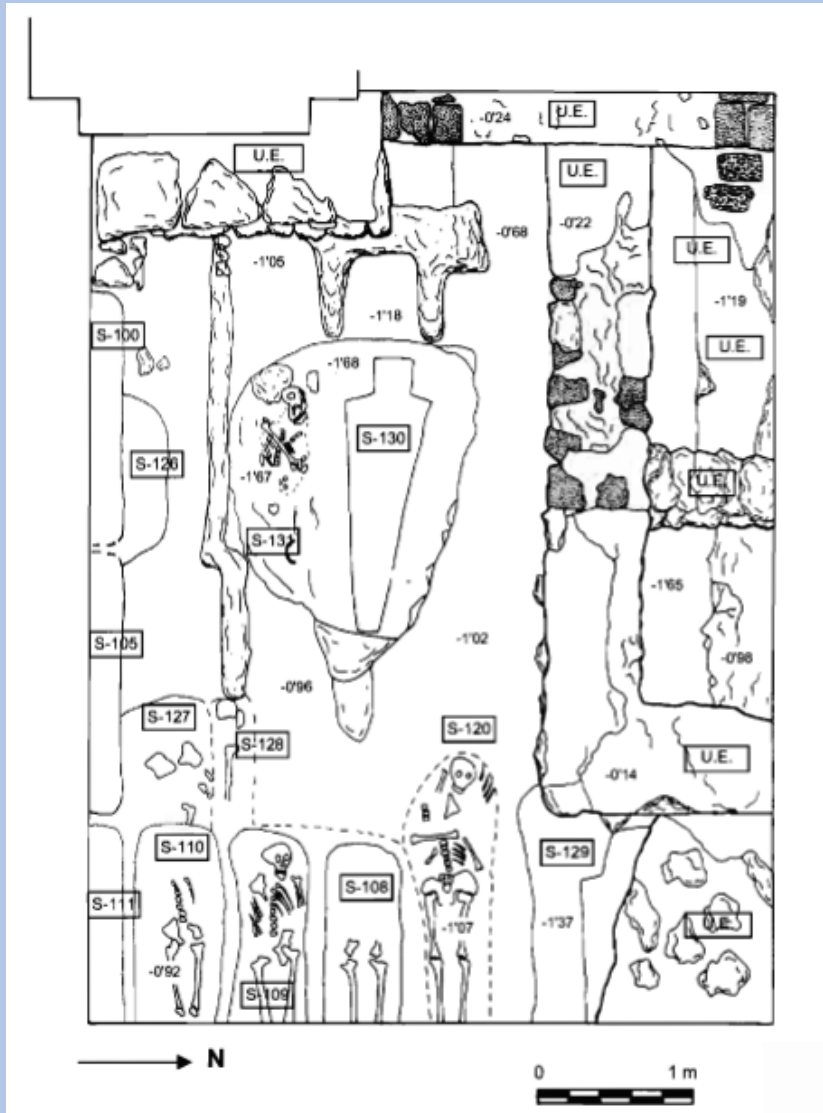


AÑO 2001

En junio el equipo de arqueólogos dirigido por Pilar Oñate, descubre en la Catedral, próximos a la torre mudéjar, restos de vasijas y huesos humanos del final del paleolítico (+- 3.000 años A.C)



AÑO 2001 - En junio el equipo de arqueólogos dirigido por Pilar Oñate, descubre en la Catedral, próximos a la torre mudéjar, restos de vasijas y huesos humanos del final del paleolítico (+- 3.000 años A.C)



AÑO 2001 - En junio el equipo de arqueólogos dirigido por Pilar Oñate, descubre en la Catedral, próximos a la torre mudéjar, restos de vasijas y huesos humanos del final del paleolítico (+- 3.000 años A.C)