

HABLEMOS DE GETAFE

TALLER DE LA CASA DEL MAYOR DEL AYTO. GETAFE

- TALLER - ACTIVIDAD: 14 GRUPOS (250 PERSONAS)
- TALLER ABIERTO: SESIONES MENSUALES LOS JUEVES ÚLTIMOS DE MES (43 sesiones)
- DESDE CURSO 2010-2011 AL 2016-2017 (7 temporadas incluidos en el “oferta municipal de actividades”)
- TALLER DE COORDINACIÓN LOS MARTES
- BLOG <https://hablemosdegetafe.wordpress.com/>
- Facebook: Hablemos De Getafe – Más de 150 publicaciones
- YouTube

Somos un grupo de vecinos de Getafe que, sin ánimo de lucro, estamos comprometidos con el futuro, recordando y compartiendo cultura, tradiciones y la historia de nuestro pueblo. En nuestro ánimo está conocer los hechos que ocurrieron y se desarrollaron en el pasado y que han llevado al Getafe actual para compartirlos con todos cuantos estén interesados.

Parte de Getafe,
dos leguas de Madrid.



<https://hablemosdegetafe.wordpress.com/>



HABLEMOS DE GETAFE

https://www.facebook.com/Hablemos-De-Getafe-1416203748634010/?ref=aymt_homepage_panel



<https://www.youtube.com/channel/UCkjjjKqWAtFbzRQNQTjLXuQ>



SESIÓN ENERO 2017– JUEVES 26 - 10:00

ACTIVIDADES SESIÓN:

1. **INFORMACIÓN CASA DEL MAYOR**
2. **CALENDARIO 2017– INFORMACIÓN – César García Hernández**
3. **FELICITACIONES Y AGUINALDOS DE AYER– José María Real Pingarrón**
4. **GETAFE CANTÓN MILITAR – Manuel Díez Molina**
5. **EL OTRO GETAFE - Manuel Díez Molina**
6. **“EL ÁLBUM DE GOYA” – Gregoria Vara**
7. **Otras aportaciones**

PRÓXIMA SESIÓN: 23 FEBRERO 2017





Calle Arboleda



Calle Escuelas Pías (Escuelas Pías)



Calle Legarda - Camarero



Calle de la Magdalena - Jardines



Calle Hospital de San José



Mirador la Esperanza



2017

HABLEMOS DE GETAFE

Historias, personajes y curiosidades de nuestro pueblo

GETAFE PINTADO



Colegio Barahona



Plaza de la Constitución - Corralas



Plaza del General Fábila (Santitas)



Calle Toledo



Calle Toledo - Sierra



Calle Pinta

Agroaño: **ALBERTO DEL CAMARERO**
Año: **1900**

Autor de las obras de esta pag.: **CHAMIZO**

Edición: **ELITE GARCÍA HERNÁNDEZ**

CALENDARIO 2017- INFORMACIÓN

César García Hernández



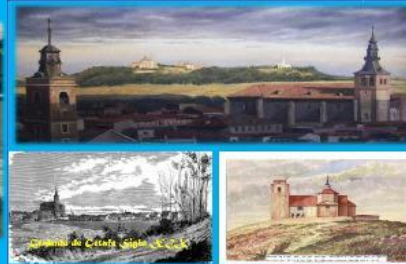


<https://wordpress.com/stats/day/hablemosdegetafe.wordpress.com>



HABLEMOS DE GETAFE

Historias, personajes y curiosidades de nuestro pueblo



HABLEMOS de GETAFE 2013

HABLEMOS de GETAFE 2014

2015

H G 2016 HABLEMOS DE GETAFE

H G 2017 HABLEMOS DE GETAFE GETAFE PINTADO



https://www.facebook.com/Hablemos-De-Getafe-1416203748634010/?ref=aymt_homepage_panel



“EL TALLER HABLEMOS DE GETAFE DE LA CASA DEL MAYOR DESEA UNAS FELICES FIESTAS Y UN AÑO 2017 LLENO DE SALUD, AMOR, SOLIDARIDAD Y FELICIDAD A TODOS SUS CONVECINOS. Como en años anteriores (2013 a 2016), en el Taller Hablemos de Getafe hemos hecho un calendario para compartirlo con los interesados en la Historia de nuestra ciudad. Este año, con la colaboración y autorización de los pintores Alberto Díaz CHAMIZO y David Pasamontes, mostramos diferentes vistas del antiguo Getafe que ellos, magistralmente, han pintado.

Como todos los trabajos de nuestro Taller se hacen para ser compartidos públicamente, aquí incluimos nuestro calendario 2017 que podréis ver, imprimir o descargar haciendo clic en el siguiente enlace:

<https://hablemosdegetafe.files.wordpress.com/2016/12/calendario-2017.pdf>



Calle Arboleda



Calle Escuelas Pías (Escolapios)



Calle Leganés - Concepción



Calle de la Magdalena - Jardines



Calle Hospital de San José



Librería la Esperanza



2017



HABLEMOS DE GETAFE

Historias, personajes y curiosidades de nuestro pueblo

GETAFE PINTADO



Colegio Barrileros



Plaza de la Constitución-Carretas



Plaza del General Palacio (Surtidor)



Calle Toledo



Calle Toledo - Sierra



Calle Pinto

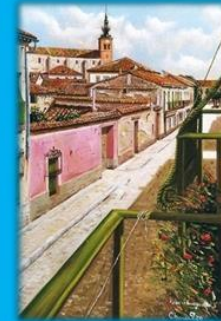
Agradecimientos: ALBERTO DÍAZ CHAMIZO
DAVID PASAMONTES DÍAZ

Autor de las obras de esta pag. : CHAMIZO

Edición: FÉLIX GARCÍA MADRID



Estación Larga



Calle de la Magdalena



Plaza de la Constitución



Calle Madrid - Escuelas Pías



Librería el Chato



2017



HABLEMOS DE GETAFE

Historias, personajes y curiosidades de nuestro pueblo

GETAFE PINTADO



Calle Madrid (Autobus Adeva)



Calle Madrid (Procesión)



Estación Corta



Calle Madrid

Autor de las obras de esta pag. : CHAMIZO



Autor: CHAMIZO

Plaza de la Magdalena

DICIEMBRE 2016						
		1 - J	2 - V	3 - S	4 - D	
5 - L	6 - M	7 - X	8 - J	9 - V	10 - S	11 - D
12 - L	13 - M	14 - X	15 - J	16 - V	17 - S	18 - D
19 - L	20 - M	21 - X	22 - J	23 - V	24 - S	25 - D
26 - L	27 - M	28 - X	29 - J	30 - V	31 - S	

ENERO 2017

FEBRERO 2017						
		1 - X	2 - J	3 - V	4 - S	5 - D
6 - L	7 - M	8 - X	9 - J	10 - V	11 - S	12 - D
13 - L	14 - M	15 - X	16 - J	17 - V	18 - S	19 - D
20 - L	21 - M	22 - X	23 - J	24 - V	25 - S	26 - D
27 - L	28 - M					

						1 - D
2 - L	3 - M	4 - X	5 - J	6 - V	7 - S	8 - D
9 - L	10 - M	11 - X	12 - J	13 - V	14 - S	15 - D
16 - L	17 - M	18 - X	19 - J	20 - V	21 - S	22 - D
23 - L	24 - M	25 - X	26 - J	27 - V	28 - S	29 - D
30 - L	31 - M	NOTAS:				



Autor: CHAMIZO

Calle Pastor

ENERO 2017						
1 - L	2 - M	3 - X	4 - J	5 - V	6 - S	7 - D
8 - L	9 - M	10 - X	11 - J	12 - V	13 - S	14 - D
15 - L	16 - M	17 - X	18 - J	19 - V	20 - S	21 - D
22 - L	23 - M	24 - X	25 - J	26 - V	27 - S	28 - D
29 - L	30 - M					

FEBRERO 2017

MARZO 2017						
		1 - X	2 - J	3 - V	4 - S	5 - D
6 - L	7 - M	8 - X	9 - J	10 - V	11 - S	12 - D
13 - L	14 - M	15 - X	16 - J	17 - V	18 - S	19 - D
20 - L	21 - M	22 - X	23 - J	24 - V	25 - S	26 - D
27 - L	28 - M	29 - X	30 - J			

		1 - X	2 - J	3 - V	4 - S	5 - D
6 - L	7 - M	8 - X	9 - J	10 - V	11 - S	12 - D
13 - L	14 - M	15 - X	16 - J	17 - V	18 - S	19 - D
20 - L	21 - M	22 - X	23 - J	24 - V	25 - S	26 - D
27 - L	28 - M					
NOTAS:						



Autor: David Pasamontes

Plaza del General Palacios

FEBRERO 2017						
	1-X	2-J	3-V	4-S	5-D	
6-L	7-M	8-X	9-J	10-V	11-S	12-D
13-L	14-M	15-X	16-J	17-V	18-S	19-D
20-L	21-M	22-X	23-J	24-V	25-S	26-D
27-L	28-M					



ABRIL 2017						
				1-X	2-D	
3-L	4-M	5-X	6-J	7-V	8-S	9-D
10-L	11-M	12-X	13-J	14-V	15-S	16-D
17-L	18-M	19-X	20-J	21-V	22-S	23-D
24-L	25-M	26-X	27-J	28-V	29-S	30-D

		1 - X	2 - J	3 - V	4 - S	5 - D
6 - L	7 - M	8 - X	9 - J	10 - V	11 - S	12 - D
13 - L	14 - M	15 - X	16 - J	17 - V	18 - S	19 - D
20 - L	21 - M	22 - X	23 - J	24 - V	25 - S	26 - D
27 - L	28 - M	29 - X	30 - J	31 - V		

NOTAS:



Autor: CHAMIZO

Calle de la Magdalena

MARZO 2017						
	1-X	2-D	3-V	4-S	5-D	
6-L	7-M	8-X	9-J	10-V	11-S	12-D
13-L	14-M	15-X	16-J	17-V	18-S	19-D
20-L	21-M	22-X	23-J	24-V	25-S	26-D
27-L	28-M	29-X	30-J	31-V		



MAYO 2017						
1-L	2-M	3-X	4-J	5-V	6-S	7-D
8-L	9-M	10-X	11-J	12-V	13-S	14-D
15-L	16-M	17-X	18-J	19-V	20-S	21-D
22-L	23-M	24-X	25-J	26-V	27-S	28-D
29-L	30-M	31-X				

					1 - S	2 - D
3 - L	4 - M	5 - X	6 - J	7 - V	8 - S	9 - D
10 - L	11 - M	12 - X	13 - J	14 - V	15 - S	16 - D
17 - L	18 - M	19 - X	20 - J	21 - V	22 - S	23 - D
24 - L	25 - M	26 - X	27 - J	28 - V	29 - S	30 - D

NOTAS:




Autor: CHAMIZO

Calle Arboleda (Corraón)

ABRIL 2017						
			3-S	4-D		
8-L	9-M	10-X	11-J	12-V	13-S	14-D
15-L	16-M	17-X	18-J	19-V	20-S	21-D
22-L	23-M	24-X	25-J	26-V	27-S	28-D
29-L	30-M	31-X				

MAYO 2017

JUNIO 2017						
1-L	2-M	3-X	4-J	5-V	6-S	7-D
8-L	9-M	10-X	11-J	12-V	13-S	14-D
15-L	16-M	17-X	18-J	19-V	20-S	21-D
22-L	23-M	24-X	25-J	26-V	27-S	28-D
29-L	30-M	31-X				

1-L	2-M	3-X	4-J	5-V	6-S	7-D
8-L	9-M	10-X	11-J	12-V	13-S	14-D
15-L	16-M	17-X	18-J	19-V	20-S	21-D
22-L	23-M	24-X	25-J 	26-V	27-S	28-D
29-L	30-M	31-X				

NOTAS:

Autor: CHAMIZO



© Madrid (desde Confraría Eguntza)



© Madrid (desde Fotos Gonzalez)





© Madrid (Azofra)

MAYO 2017						
1-L	2-M	3-X	4-J	5-V	6-S	7-D
8-L	9-M	10-X	11-J	12-V	13-S	14-D
15-L	16-M	17-X	18-J	19-V	20-S	21-D
22-L	23-M	24-X	25-J	26-V	27-S	28-D
29-L	30-M	31-X				

JUNIO 2017

JULIO 2017						
1-L	2-M	3-X	4-J	5-V	6-S	7-D
8-L	9-M	10-X	11-J	12-V	13-S	14-D
15-L	16-M	17-X	18-J	19-V	20-S	21-D
22-L	23-M	24-X	25-J	26-V	27-S	28-D
29-L	30-M	31-X				

			1-J	2-V	3-S 	4-D
5-L 	6-M	7-X	8-J	9-V	10-S	11-D
12-L	13-M	14-X	15-J	16-V	17-S	18-D
19-L	20-M	21-X	22-J	23-V	24-S	25-D
26-L	27-M	28-X	29-J	30-V		

NOTAS:

Autor: CHAMIZO



Calle Ricardo de la Vega (Fuente)



Plaza de las Carretas (Fuente)



Plaza del General Palacio (Fuente)

JUNIO 2017						
	1-V	2-V	3-V	4-D		
5-L	6-M	7-X	8-J	9-V	10-S	11-D
12-L	13-M	14-X	15-J	16-V	17-S	18-D
19-L	20-M	21-X	22-J	23-V	24-S	25-D
26-L	27-M	28-X	29-J	30-V		

JULIO 2017

AGOSTO 2017						
	1-M	2-X	3-J	4-V	5-S	6-D
7-L	8-M	9-X	10-J	11-V	12-S	13-D
14-L	15-M	16-X	17-J	18-V	19-S	20-D
21-L	22-M	23-X	24-J	25-V	26-S	27-D
28-L	29-M	30-X	31-J			

					1 - S	2 - D
3 - L	4 - M	5 - X	6 - J	7 - V	8 - S	9 - D
10 - L	11 - M	12 - X	13 - J	14 - V	15 - S	16 - D
17 - L	18 - M	19 - X	20 - J	21 - V	22 - S	23 - D
24 - L	25 - M	26 - X	27 - J	28 - V	29 - S	30 - D

31 - L

NOTAS:



Autor: CHAMIZO

Los Escolapios (vista exterior)

JULIO 2017						
	1-V	2-V	3-V	4-D		
5-L	6-M	7-X	8-J	9-V	10-S	11-D
12-L	13-M	14-X	15-J	16-V	17-S	18-D
19-L	20-M	21-X	22-J	23-V	24-S	25-D
26-L	27-M	28-X	29-J	30-V		

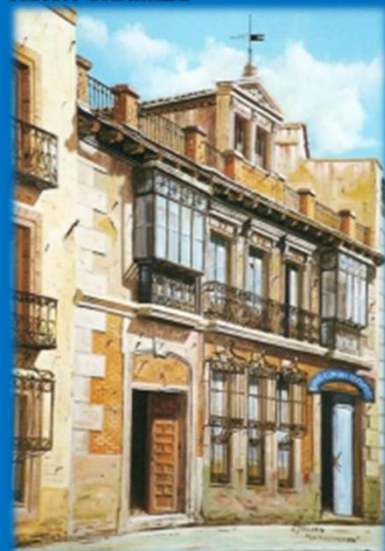
AGOSTO 2017

SEPTIEMBRE 2017						
	1-V	2-V	3-V	4-D		
5-L	6-M	7-X	8-J	9-V	10-S	11-D
12-L	13-M	14-X	15-J	16-V	17-S	18-D
19-L	20-M	21-X	22-J	23-V	24-S	25-D
26-L	27-M	28-X	29-J	30-V		

	1 - M	2 - X	3 - J	4 - V	5 - S	6 - D
7 - L	8 - M	9 - X	10 - J	11 - V	12 - S	13 - D
14 - L	15 - M	16 - X	17 - J	18 - V	19 - S	20 - D
21 - L	22 - M	23 - X	24 - J	25 - V	26 - S	27 - D
28 - L	29 - M	30 - X	31 - J			

NOTAS:

Autor: CHAMIZO



Calle Madrid (Telefónica)



Calle Escuelas Pías

AGOSTO 2017						
1 - M	2 - X	3 - J	4 - V	5 - S	6 - D	
7 - L	8 - M	9 - X	10 - J	11 - V	12 - S	13 - D
14 - L	15 - M	16 - X	17 - J	18 - V	19 - S	20 - D
21 - L	22 - M	23 - X	24 - J	25 - V	26 - S	27 - D
28 - L	29 - M	30 - X	31 - J			

SEPTIEMBRE 2017

OCTUBRE 2017						
1 - D	2 - L	3 - M	4 - X	5 - J	6 - V	7 - S
8 - D	9 - L	10 - M	11 - X	12 - J	13 - V	14 - S
15 - D	16 - L	17 - M	18 - X	19 - J	20 - V	21 - S
22 - D	23 - L	24 - M	25 - X	26 - J	27 - V	28 - S
29 - D	30 - L	31 - M				

				1 - V	2 - S	3 - D
4 - L	5 - M	6 - X	7 - J	8 - V	9 - S	10 - D
11 - L	12 - M	13 - X	14 - J	15 - V	16 - S	17 - D
18 - L	19 - M	20 - X	21 - J	22 - V	23 - S	24 - D
25 - L	26 - M	27 - X	28 - J	29 - V	30 - S	

NOTAS:



Autor: David Pasamontes

Parque de San Isidro

SEPTIEMBRE 2017						
			1 - V	2 - S	3 - D	
4 - L	5 - M	6 - X	7 - J	8 - V	9 - S	10 - D
11 - L	12 - M	13 - X	14 - J	15 - V	16 - S	17 - D
18 - L	19 - M	20 - X	21 - J	22 - V	23 - S	24 - D
25 - L	26 - M	27 - X	28 - J	29 - V	30 - S	

OCTUBRE 2017

NOVIEMBRE 2017						
			1 - X	2 - J	3 - V	4 - S
5 - D	6 - L	7 - M	8 - X	9 - J	10 - V	11 - S
12 - D	13 - L	14 - M	15 - X	16 - J	17 - V	18 - S
19 - D	20 - L	21 - M	22 - X	23 - J	24 - V	25 - S
26 - D	27 - L	28 - M	29 - X	30 - J		

						1 - D	
2 - L	3 - M	4 - X	5 - J	6 - V	7 - S	8 - D	
9 - L	10 - M	11 - X	12 - J	13 - V	14 - S	15 - D	
16 - L	17 - M	18 - X	19 - J	20 - V	21 - S	22 - D	
23 - L	24 - M	25 - X	26 - J	27 - V	28 - S	29 - D	
30 - L	31 - M	NOTAS:					



Autor: CHAMIZO

Calle Madrid - Ricardo de la Vega

OCTUBRE 2017							1 - D
2 - L	3 - M	4 - X	5 - J	6 - V	7 - S	8 - D	
9 - L	10 - M	11 - X	12 - J	13 - V	14 - S	15 - D	
16 - L	17 - M	18 - X	19 - J	20 - V	21 - S	22 - D	
23 - L	24 - M	25 - X	26 - J	27 - V	28 - S	29 - D	
30 - L	31 - M						

NOVIEMBRE 2017

DICIEMBRE 2017						
1 - L	2 - M	3 - X	4 - J	5 - V	6 - S	7 - D
8 - L	9 - M	10 - X	11 - J	12 - V	13 - S	14 - D
15 - L	16 - M	17 - X	18 - J	19 - V	20 - S	21 - D
22 - L	23 - M	24 - X	25 - J	26 - V	27 - S	28 - D
29 - L	30 - M	31 - X				

		1 - X	2 - J	3 - V	4 - S	5 - D
6 - L	7 - M	8 - X	9 - J	10 - V	11 - S	12 - D
13 - L	14 - M	15 - X	16 - J	17 - V	18 - S	19 - D
20 - L	21 - M	22 - X	23 - J	24 - V	25 - S	26 - D
27 - L	28 - M	29 - X	30 - J			

NOTAS:



Autor: CHAMIZO

Iglesia de San Eugenio

NOVIEMBRE 2017						
1 - L	2 - M	3 - X	4 - J	5 - V	6 - S	7 - D
8 - L	9 - M	10 - X	11 - J	12 - V	13 - S	14 - D
15 - L	16 - M	17 - X	18 - J	19 - V	20 - S	21 - D
22 - L	23 - M	24 - X	25 - J	26 - V	27 - S	28 - D
29 - L	30 - M	31 - X				

DICIEMBRE 2017

ENERO 2018						
1 - L	2 - M	3 - X	4 - J	5 - V	6 - S	7 - D
8 - L	9 - M	10 - X	11 - J	12 - V	13 - S	14 - D
15 - L	16 - M	17 - X	18 - J	19 - V	20 - S	21 - D
22 - L	23 - M	24 - X	25 - J	26 - V	27 - S	28 - D
29 - L	30 - M	31 - X				

				1 - V	2 - S	3 - D
4 - L	5 - M	6 - X	7 - J	8 - V	9 - S	10 - D
11 - L	12 - M	13 - X	14 - J	15 - V	16 - S	17 - D
18 - L	19 - M	20 - X	21 - J	22 - V	23 - S	24 - D
25 - L	26 - M	27 - X	28 - J	29 - V	30 - S	31 - D

NOTAS:

- 180 calendarios editados (4,50€ X 180= 810€)
- 12 calendarios regalados (2 Casa del Mayor + 1 Cultura + 1 Archivo + 1 Marcial Donado + 7 a los pintores)
- 13 € Mantenimiento dominio página web
- 168 calendarios vendidos (168 X 6 = 1.008€)
- Donativo Asociación Española Contra el Cáncer Getafe 185€

Cobrado	1.008€
Imprenta	- 810€
Dominio Web	- 13€
Donativo a AECCG	- 185€
	<hr/>
EN CAJA	0€

FELICITACIONES Y AGUINALDOS DE AYER

José María Real Pingarrón

“Durante más de 100 años, aproximadamente entre 1860 y 1960, hubo una costumbre muy extendida por toda Europa, que como muchas otras tantas cosas nació en Inglaterra y que seguro que bastantes de nosotros hemos conocido y recordamos.”

EL SERENO

FELICITA A.V.



LAS PASCUAS DE NAVIDAD

EL
CARTERO

les desea

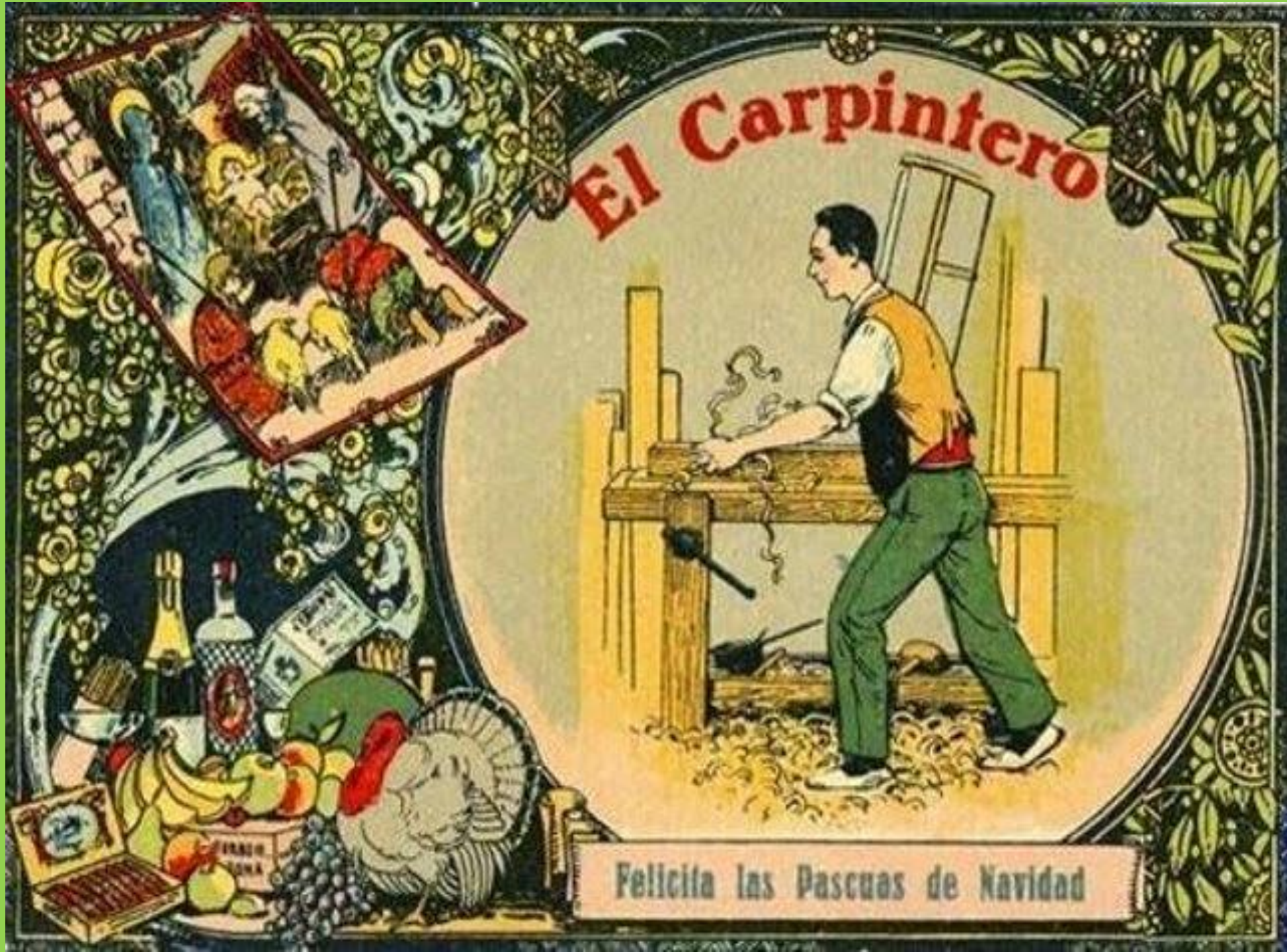
FELICES
PASCUAS



El Carpintero



Felicita las Pascuas de Navidad





*El Repartidor
les desea
Felices Pascuas*



EL
BOTONES

les desea

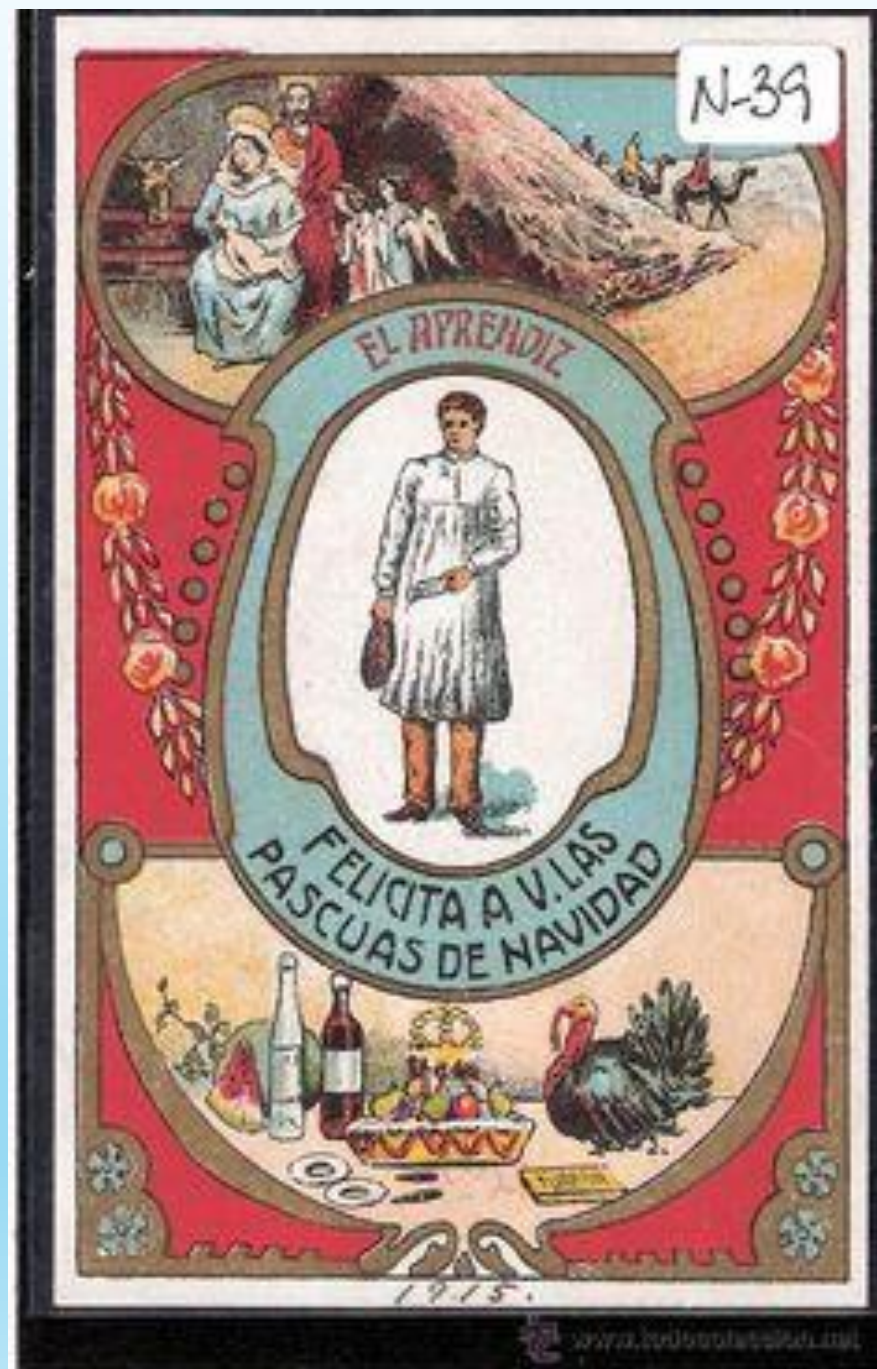
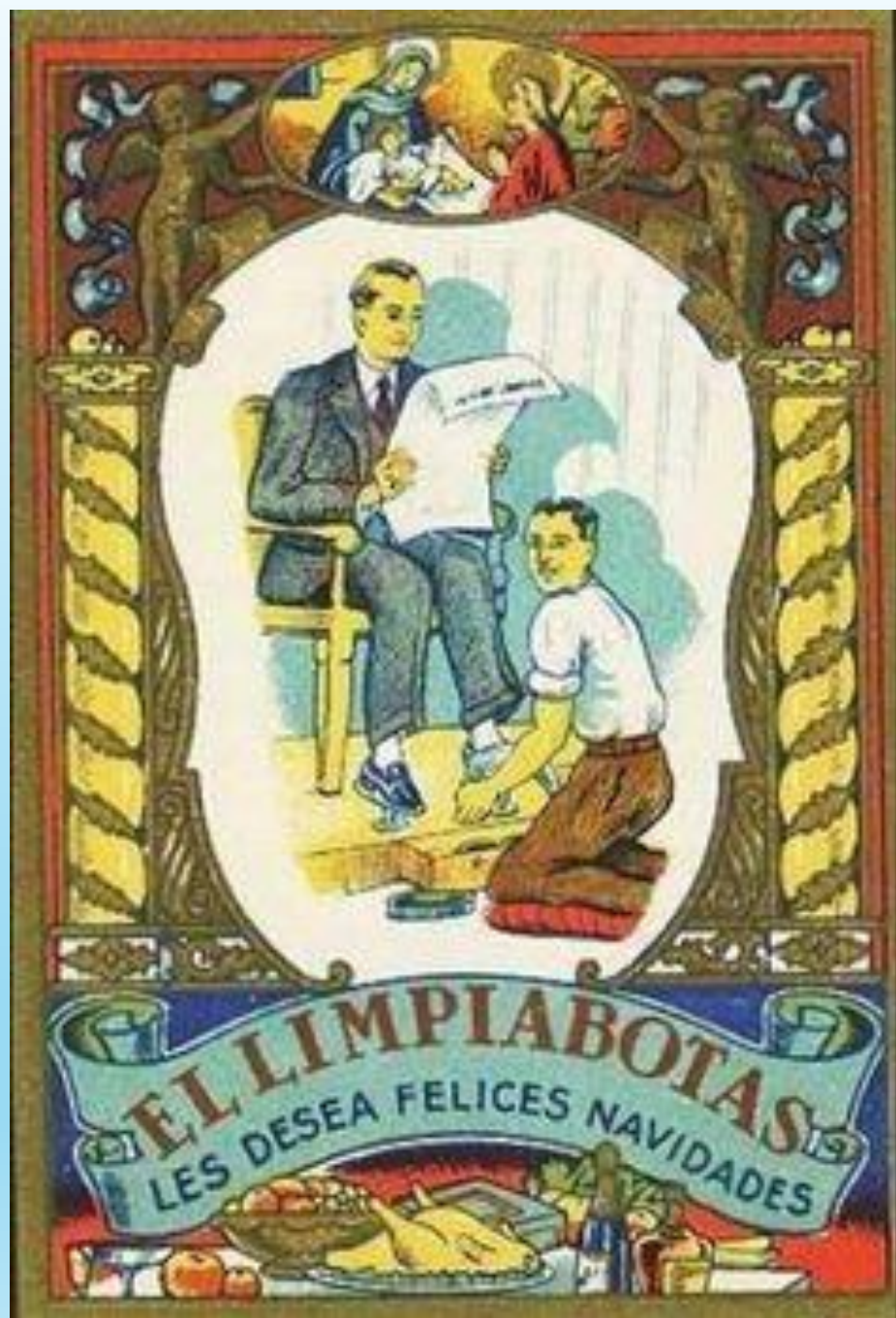
FELICES
PASCUAS

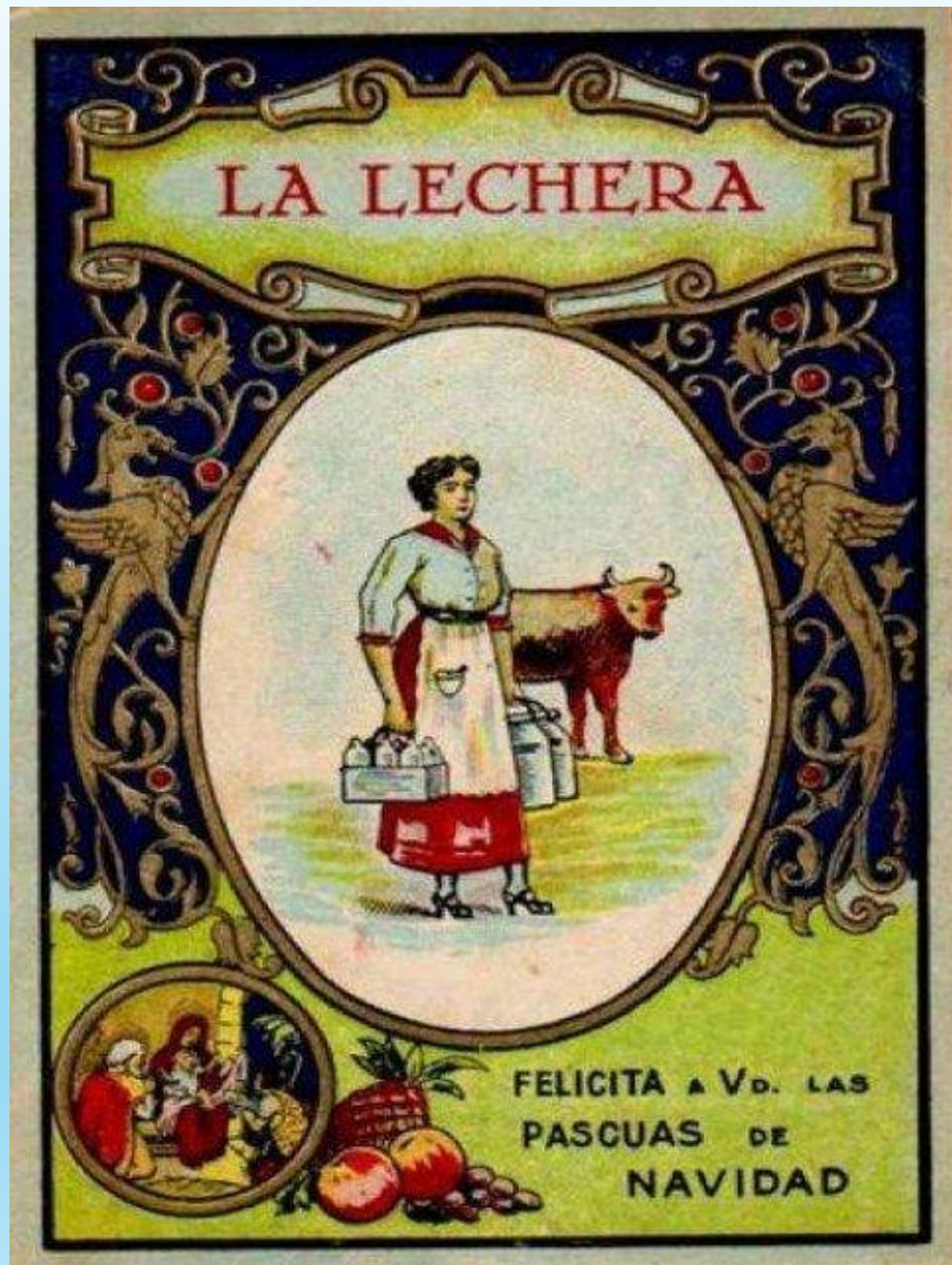


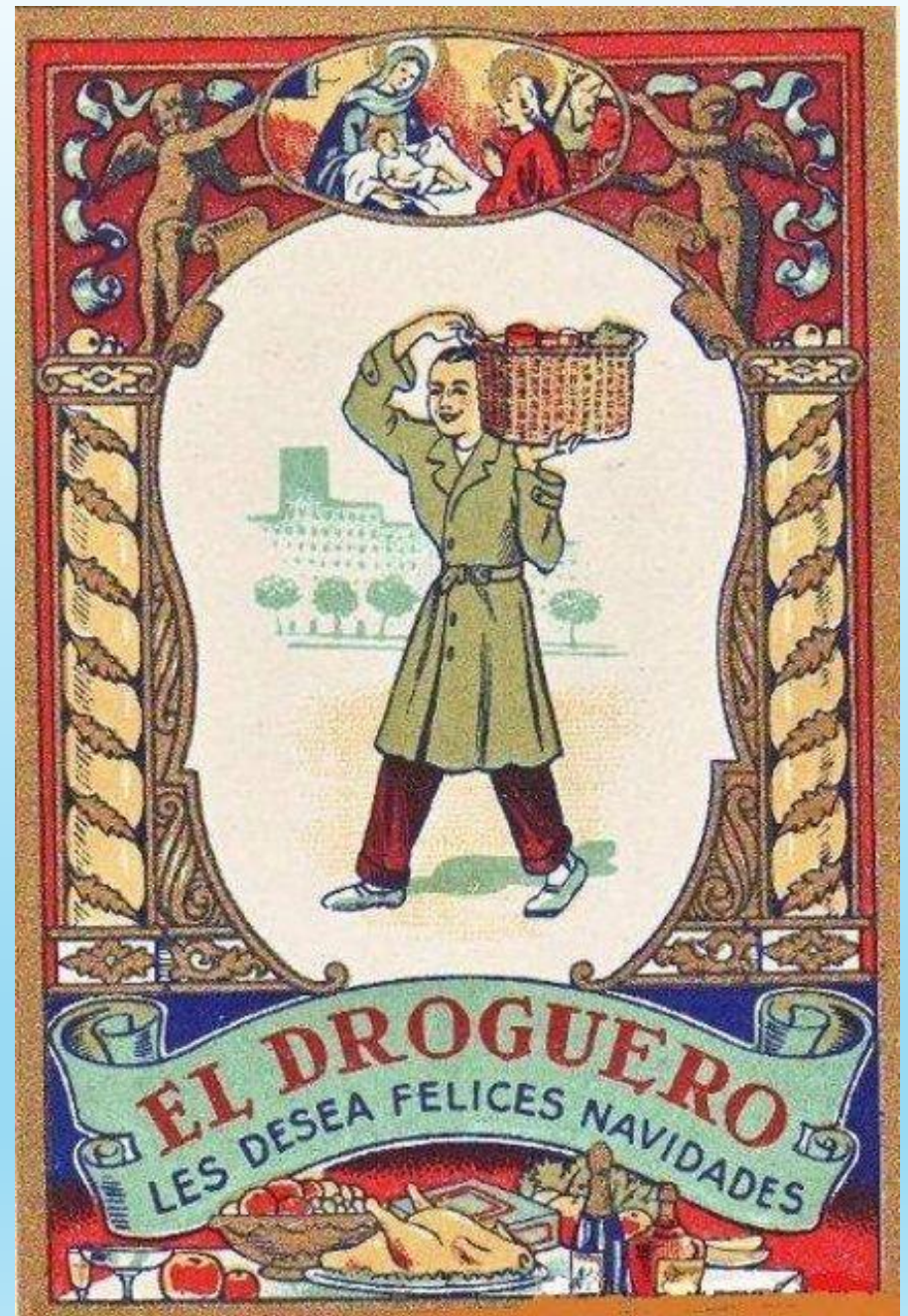
*Felices Navidades
les desea el*

LAVA COCHES





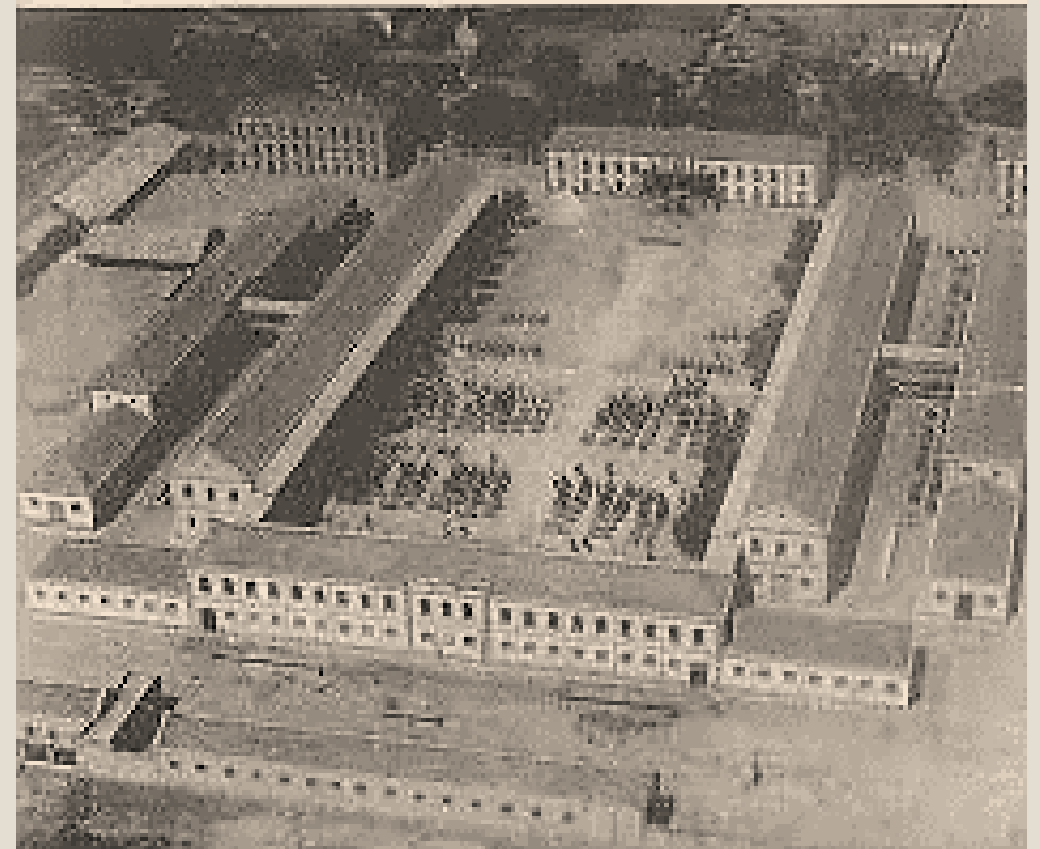






GETAFE CANTÓN MILITAR

– Manuel Díez Molina



GETAFE CANTÓN MILITAR

– Manuel Díez Molina



Pág. 8 A B C Num. 155

EL NUEVO CUARTEL DE GETAFE

Merced á las generosas iniciativas y reiterados é inteligentes trabajos del alcalde actual de aquella villa, D. Feliciano María Pereira, se ha dado cima á la construcción de los magníficos cuarteles para artillería, que antesyer fueron entregados al ramo de Guerra y ocupados en parte por el cuarto regimiento ligero de artillería en el mismo día. La edificación, que es grandiosa, ocupa una extensión superficial de 48.000 metros cuadrados, cedidos por el Ayuntamiento de Getafe; está dividida en pabellones aislados y construido con arreglo á las modernas exigencias de higiene, salubridad y aireación. Consta de cuatro pabellones para tropas, para cien plazas cada uno, con repeters para cada tres ó cuatro hombres; otro pabellón para dependencias; comedor de soldados, otro para los sargentos; fregadero, lavadero, cocina, contias, maestro armero y guarnicionero, baños, duchas, baños para pies, enfermería, botiquín, laboratorio; pabellones para diez oficiales, para el coaserje, y edificio para las oficinas; baño y cuatro cuadras independientes para los caballos enfermos, picadero, almacén para carros, seis tinglados para piezas, siete ahrevaderos y polvorin. El coste de las obras ha sido de 1.900.000 pesetas.

Han dirigido la construcción sucesivamente, y todos con gran pericia é inteligencia, los ingenieros Sres. Freixas, Aguilar y Vellido.

EL CUARTEL DE ARTILLERIA, LIBRO DE TEXTO. EL CUARTEL DE ARTILLERIA. VISTA GENERAL DEL CUARTEL DE GETAFE.

EL OTRO GETAFE (JETAFE) DE FILIPINAS EN LA ISLA DE BOHOL



EL OTRO GETAFE (JETAFE) DE FILIPINAS

Manuel Díez Molina



Entre los numerosos tesoros naturales que custodia la isla de Bohol, quizás el más célebre de todos ellos, sean las Colinas de Chocolate,



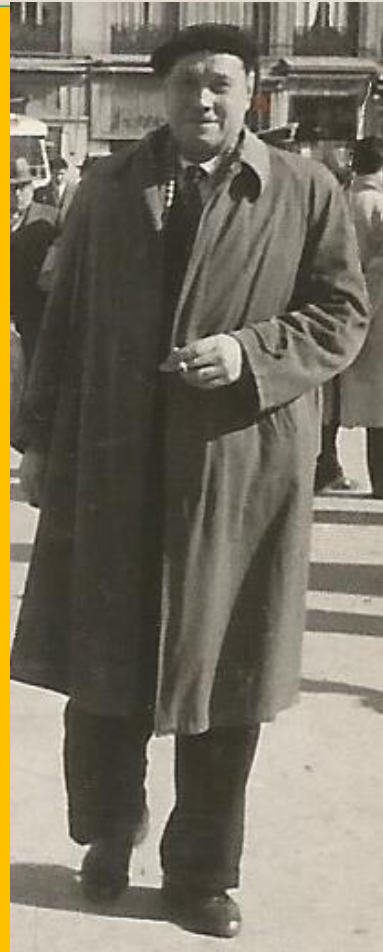
JETAFFE, fue fundado en 1855, aunque dependía administrativamente de Inabanga, separándose de ella en 1876. En el Negociado de Bibliotecas Públicas de Manila, se encuentra el siguiente texto *“El pueblo de Jetafe, se creó en virtud del decreto real de 12 de Octubre de 1874, con el consentimiento de los reverendos Fray Valentín García y Fray Lino Mateo. Pero más tarde, con el grupo Pangpang (ahora Buenavista) se creó el pueblo y se segregó de la población matriz de Ynabanga, el 26 de abril de 1877, con los jefes de Talibon, Ybabanga y Jetafe, en dicha fecha, sellándose y firmándose los documentos por los presentes juntamente con estas personas”*

EL OTRO GETAFE (JETAFE) DE FILIPINAS EN LA ISLA DE BOHOL



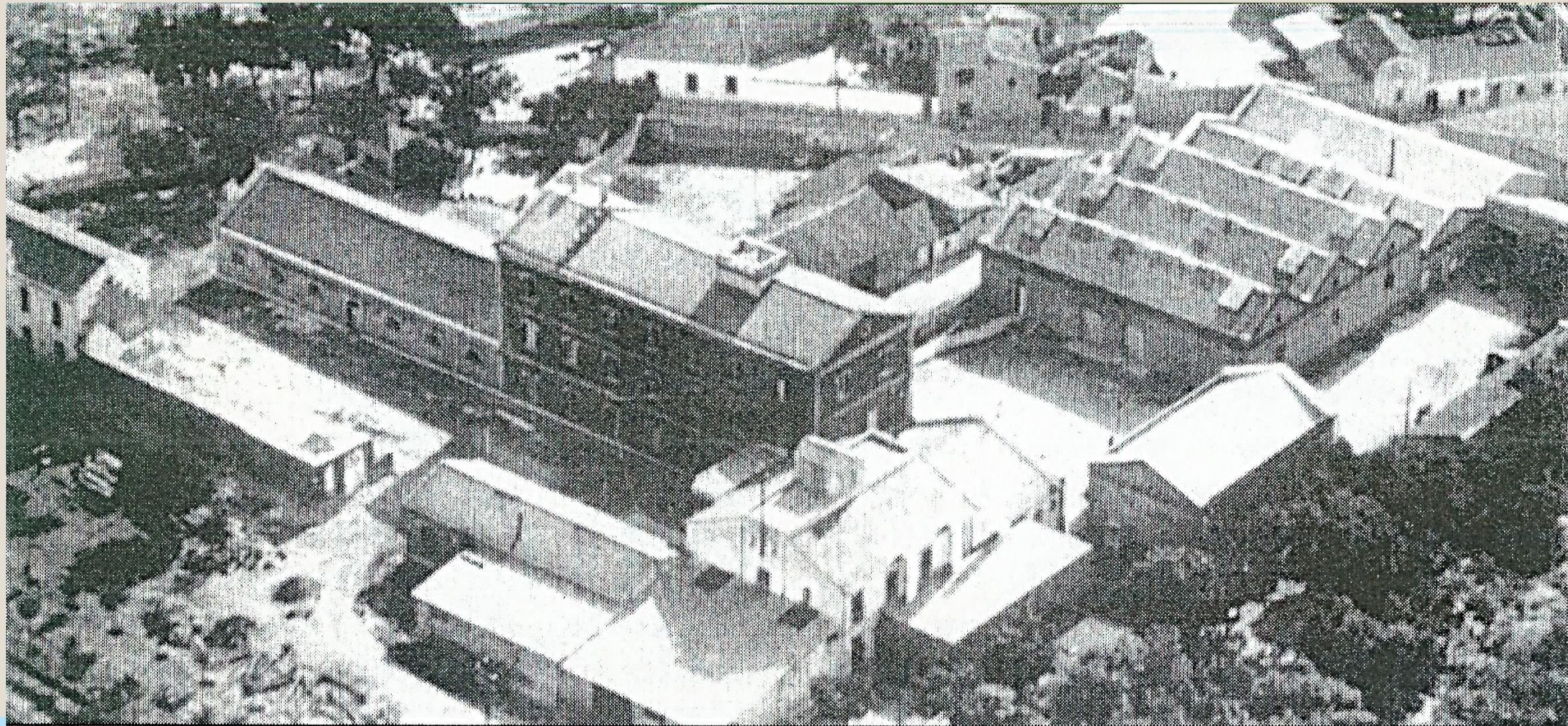
EL ÁLBUM DE GOYA

Gregoria (Goya) Vara



EL ÁLBUM DE GOYA

Su casa durante 4 décadas



EL ÁLBUM DE GOYA

Su casa durante 4 décadas



Esta casa pertenecía al complejo de edificaciones y terrenos del, posiblemente, primer paso hacia industrialización de Getafe. En él estuvieron: la **Sociedad de Crédito de la Villa de Getafe**, que se encargó de fabricar “la Luz”. La antigua fábrica de harinas (**Electro Harinera de Getafe**) y la fábrica de **HÉLICES** de **D. Julián Mengs** (**Sociedad Electromecánica de Getafe, S. A.**)

Esta casa fue la residencia del ingeniero, promotor y director **D. Juan Font e Iglesias**.

Eugenio Vara y su familia vivieron en esta casa desde los años 40 del siglo XX hasta casi el día de su derribo.

FUE DERRIBADA EN EL AÑO 1981.

En nuestro blog HABLEMOS DE GETAFE y en nuestra página en Facebook ya hay dos publicaciones sobre este tema.

En la sesión del mes de febrero, trataremos de tener terminado y presentar un documento con la historia completa de este importante complejo industrial del Getafe de las primeras décadas del siglo XX.

LA CASA DE LA FÁBRICA DE LA LUZ Y DE HARINAS

📅 7 diciembre, 2016 👤 hablemosdegetafe 💬 2 comentarios



Con el derribo en 1982 de la casa donde vivió el ingeniero Juan Font e Iglesias, creador de la empresa Crédito de la Villa de Getafe, desaparecía el conjunto de edificios y terrenos de la antigua Fábrica de la Luz y de Harinas que durante años estuvo al servicio del pueblo de Getafe para dotarle de alumbrado público. En esta casa, desde el año 1940 hasta casi su derribo, vivió la familia de Eugenio Vara. Su hija Goya ha compartido con Hablamos de Getafe información y fotos. También nos ha contado como era esta casa. En un próximo trabajo aportaremos esta información.

Si queréis ver fotos que vimos de esta casa en nuestra sesión del 24 de noviembre, hacer clic en el enlace siguiente: [CASA DIRECCIÓN FÁBRICA DE LA LUZ Y DE HARINAS](#)

EL ALUMBRADO PÚBLICO LLEGA A GETAFE

📅 8 diciembre, 2016 👤 hablemosdegetafe

El día 12 de diciembre 1897 se celebró en Getafe una fiesta con motivo de la inauguración del alumbrado eléctrico.

El año siguiente 1898, el 28 de mayo, sábado de las fiestas patronales “Gran baile nocturno” a la luz de la nueva farola.



LLEGA LA ELECTRICIDAD Recopilación de César García para "HABLEMOS DE GETAFE"

24/11/2011

Con el título “LA CASILLA DE LA FÁBRICA DE LA LUZ”, en la sesión del 24 de noviembre de HABLEMOS DE GETAFE, tratamos de acercarnos a la historia de esta casa derribada en 1982. En esta casa, perteneciente al conjunto de edificios de esa fábrica fue donde vivió el ingeniero y creador de la “la empresa Crédito de la Villa de Getafe” Don Juan Font e Iglesias. Después, desde la década de los 40, vivió en ella la familia de Eugenio Vara hasta poco antes de su derribo. Su hija Goya nos contó durante la sesión muchas e interesantes cosas sobre esta casa que subiremos al blog en otra entrada.

Si queréis leer las crónicas de la fiesta de inauguración del alumbrado público y conocer como era Getafe en 1897, hacer clic en el enlace siguiente: [GETAFE- INAUGURACIÓN DEL ALUMBRADO PÚBLICO 1897 - HG](#)

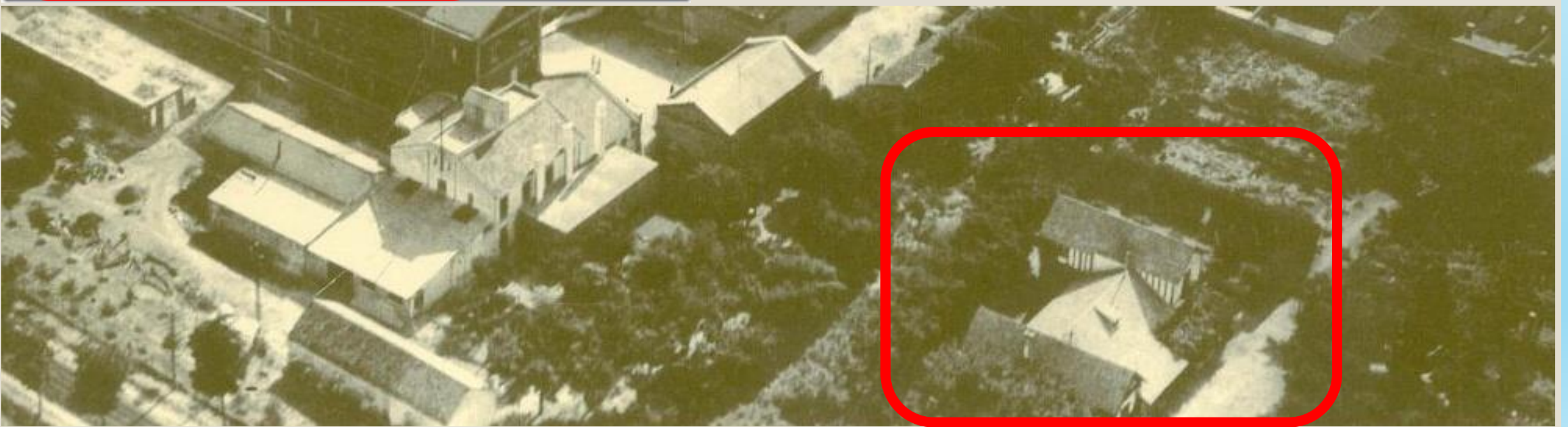
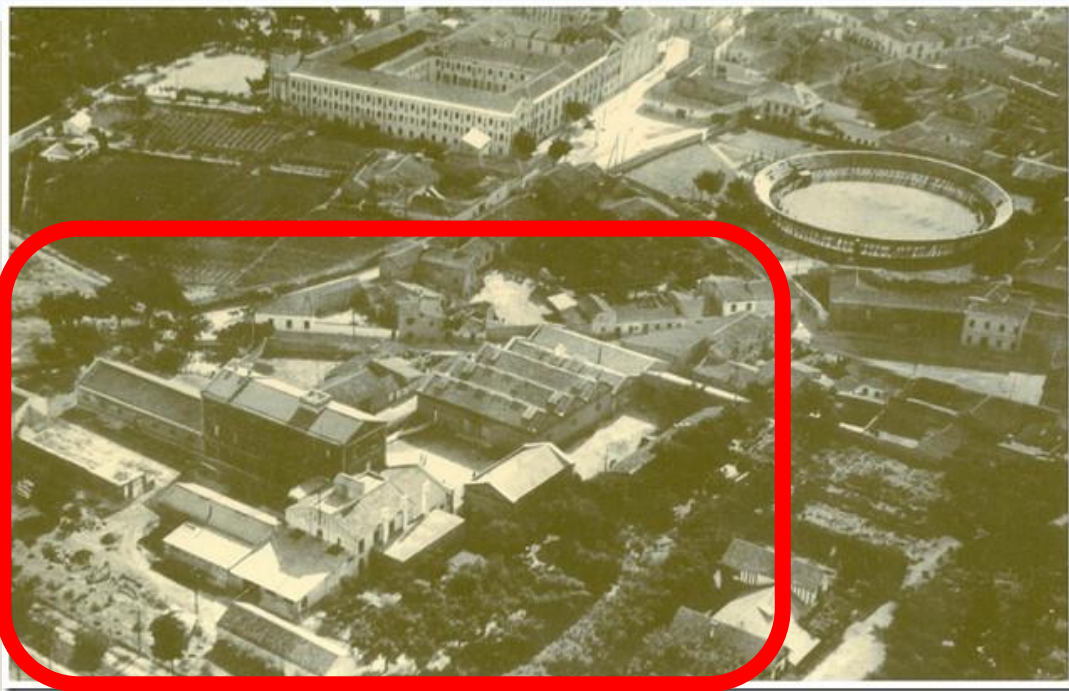
1918 CASA DE DON JULIÁN MENGES

Fotos enviadas a petición de Goya Vara por Mercedes Sáenz de Pipaon Menges, nieta de Julián Menges

1918 CASA DE DON JULIÁN MENGES EN GETAFE

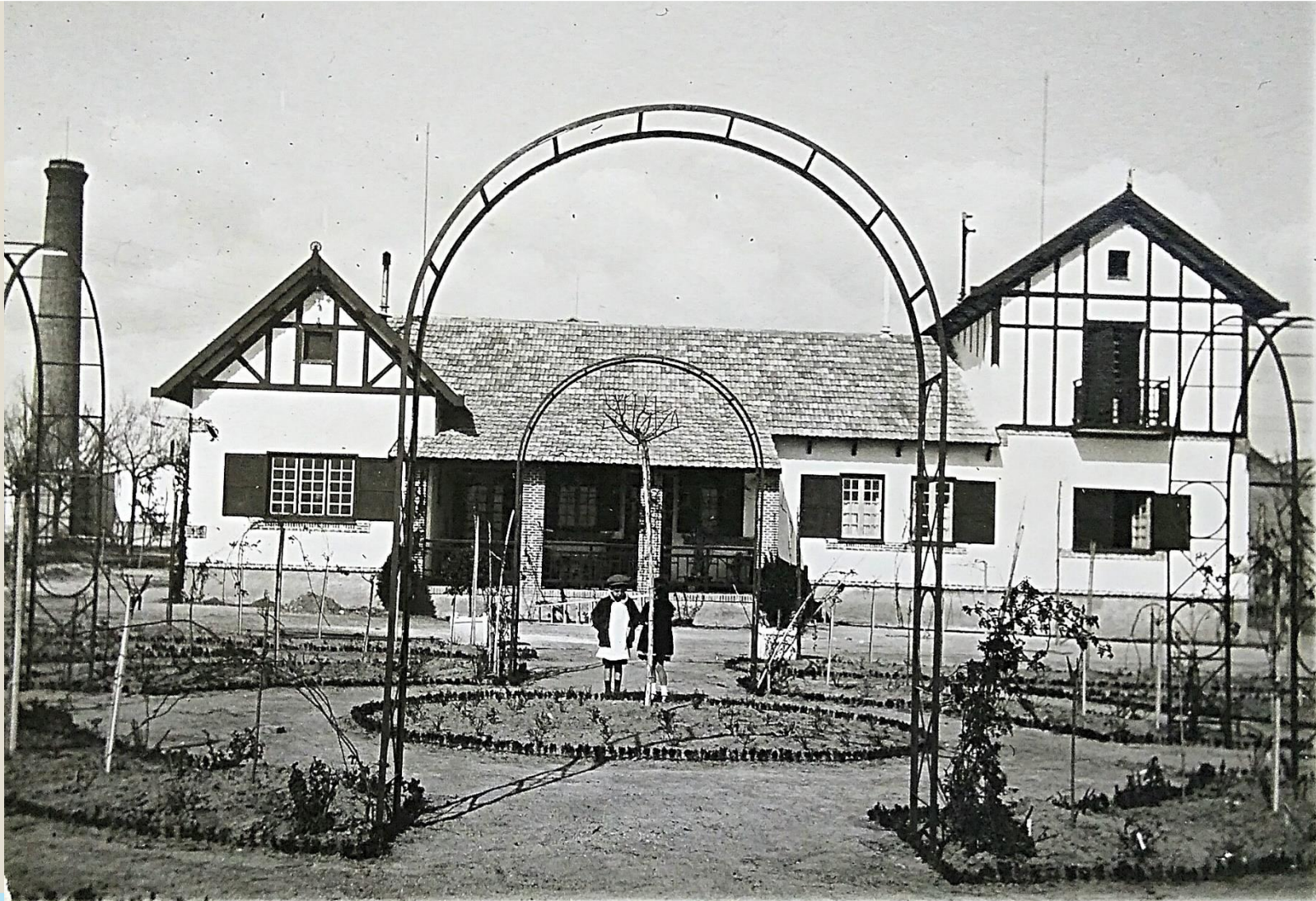
Fotos recibidas de la nieta (Mercedes Sáenz de Pipaon Menges) a petición de Goya





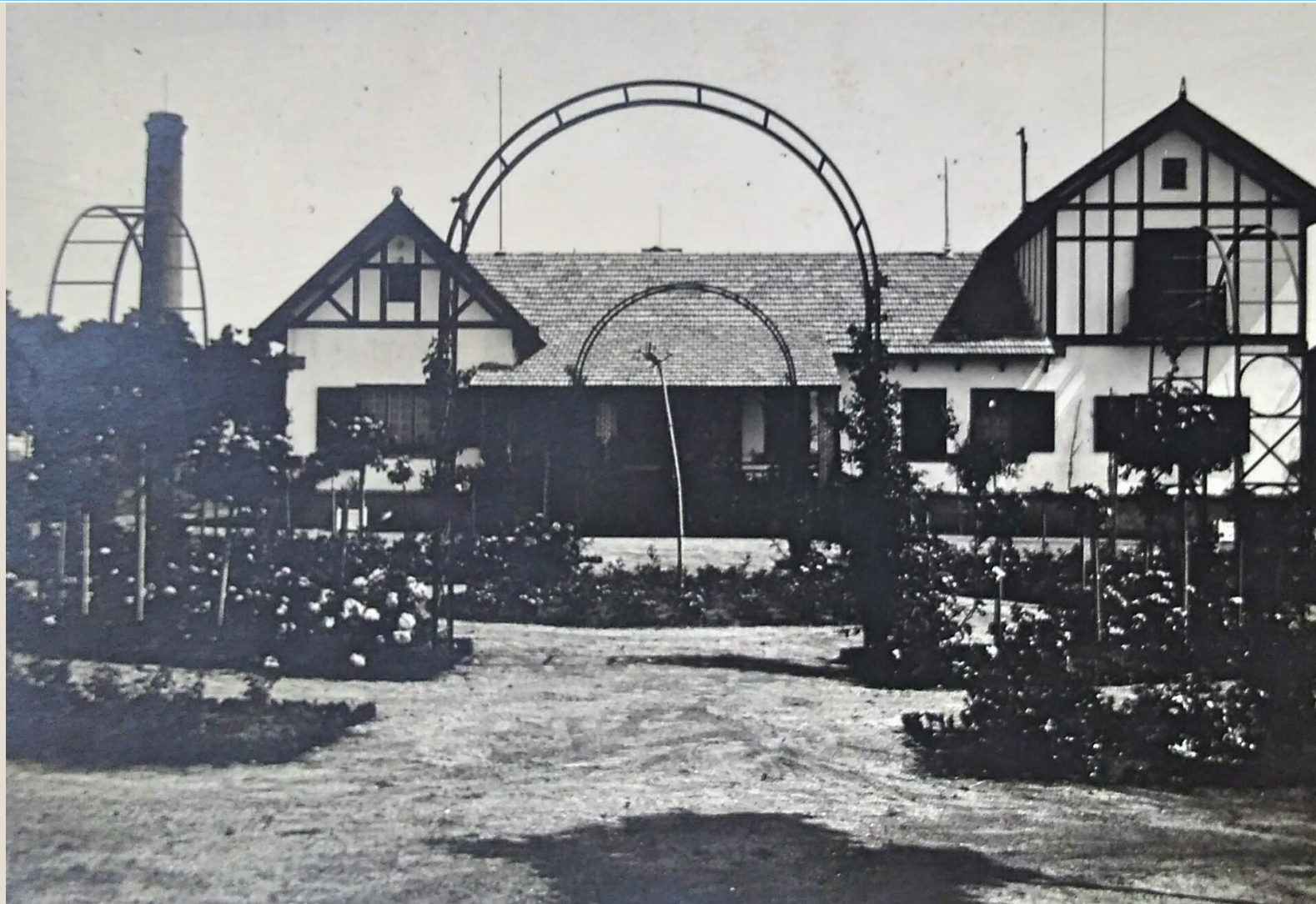
1918 CASA DE DON JULIÁN MENGES EN GETAFE

Fotos recibidas de la nieta (Mercedes Sáenz de Pipaon Menges) a petición de Goya



1918 CASA DE DON JULIÁN MENGES EN GETAFE

Fotos recibidas de la nieta (Mercedes Sáenz de Pipaon Menges) a petición de Goya



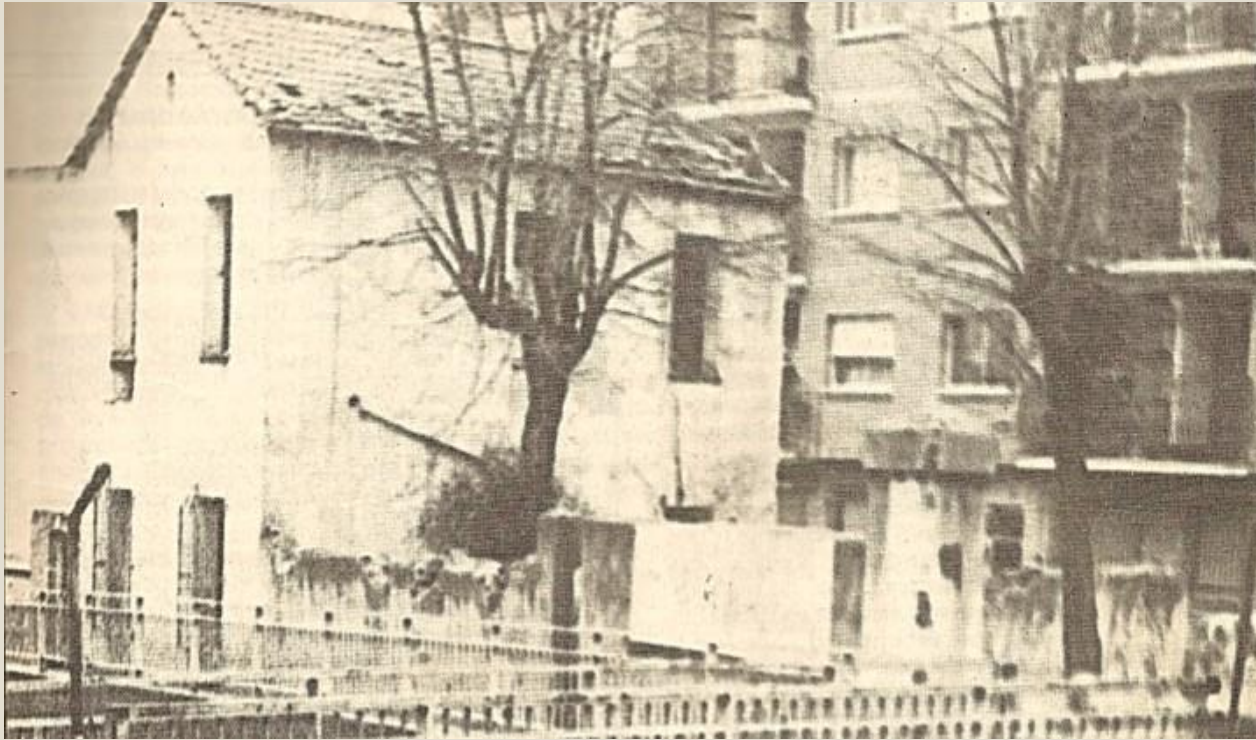


1918 CASA DE DON JULIÁN MENGES EN GETAFE

Fotos recibidas de la
nieta (Mercedes Sáenz de Pipaon Menges) a
petición de Goya

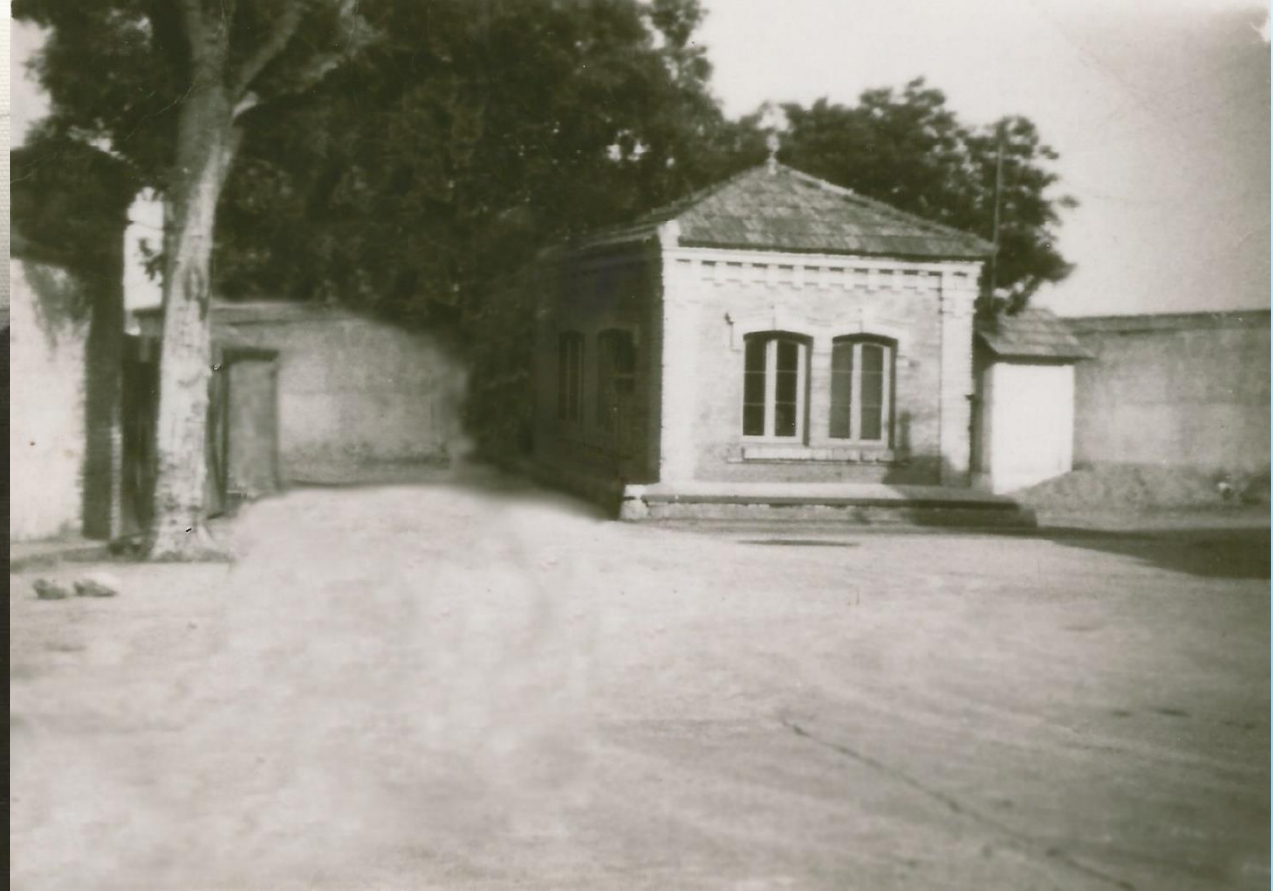
EL ÁLBUM DE GOYA

Su casa durante 4 décadas



EL ÁLBUM DE GOYA

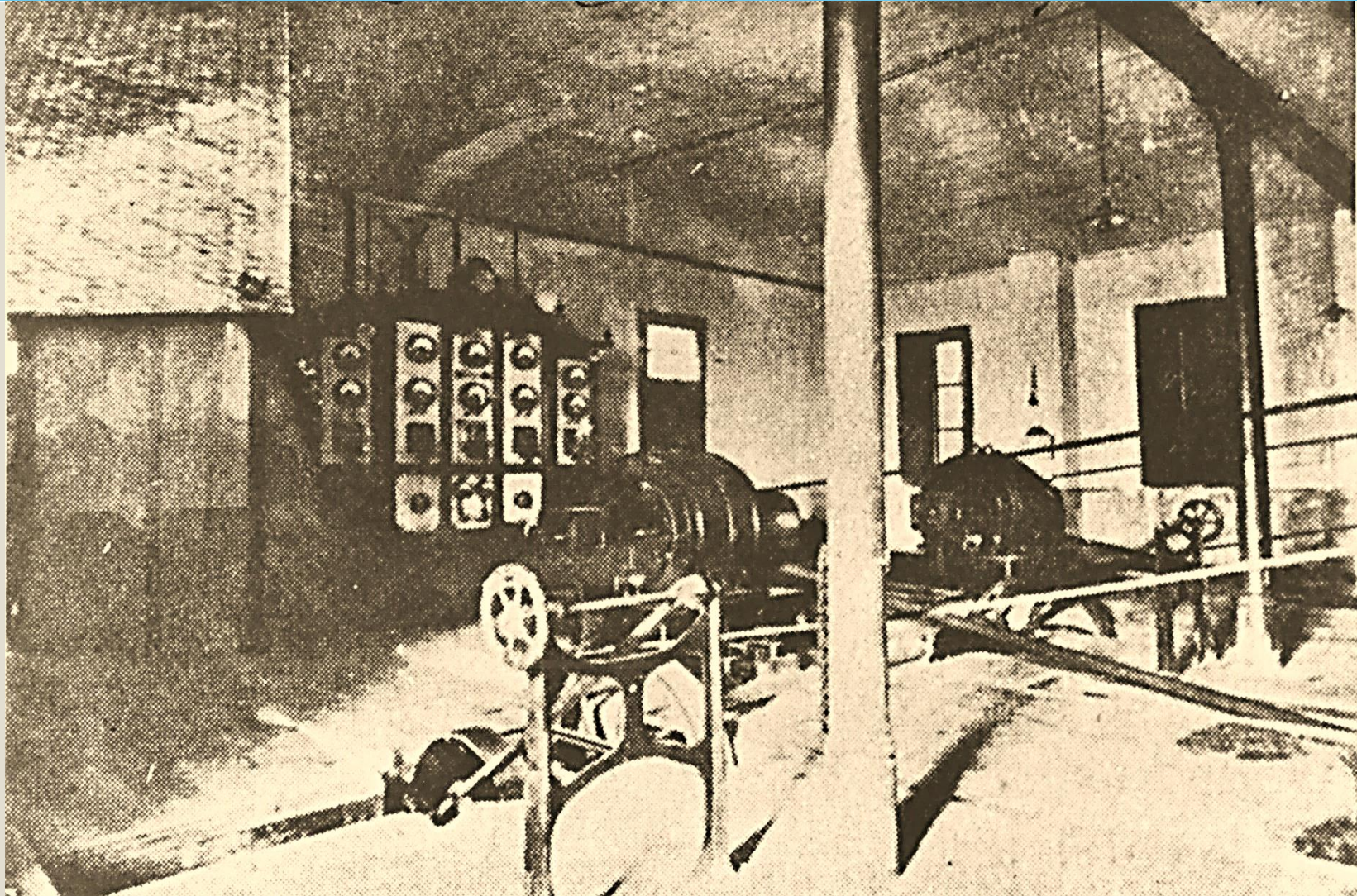
Su casa durante 4 décadas



Bascula de la Fábrica de Harinas

EL ÁLBUM DE GOYA

Su casa durante 4 décadas



EL ÁLBUM DE GOYA

Su casa durante 4 décadas



EL ÁLBUM DE GOYA

EL ANTIGUO GETAFE



RONDALLA DE GETAFE A
PRINCIPIOS DEL SIGLO XX

EL ÁLBUM DE GOYA

EL ANTIGUO GETAFE



AÑO 1940 o 1941

BELÉN VIVIENTE EN LA
MAGDALENA

EL ÁLBUM DE GOYA

EL ANTIGUO GETAFE



En la calle Madrid 63

EL ÁLBUM DE GOYA

EL ANTIGUO GETAFE



En la calle Madrid 63

EL ÁLBUM DE GOYA

EL ANTIGUO GETAFE



PUERTA DEL COLEGIO DE LOS PADRES ESCOLAPIOS



Getafe Colegio Ursulinas.

EL ÁLBUM DE GOYA

EL ANTIGUO GETAFE

El Getafe rural de principios del siglo XX



EL ÁLBUM DE GOYA

EL ANTIGUO GETAFE

El Getafe rural de principios del siglo XX



EL ÁLBUM DE GOYA

EL ANTIGUO GETAFE



EL ÁLBUM DE GOYA

EL ANTIGUO GETAFE



FUENTE CARRETAS

CON JUANITA “LA DEL
GATO NEGRO”

EL ÁLBUM DE GOYA

EL ANTIGUO GETAFE



FUENTE DE DOS CAÑOS

AL FONDO "CASA DEL PUEBLO"

EL ÁLBUM DE GOYA

EL ANTIGUO GETAFE



FUENTE DE DOS CAÑOS

UNA DE LAS FRECUENTES
INUNDACIONES POR
DESBORDAMIENTO DEL CACERÓN

EL ÁLBUM DE GOYA

EL ANTIGUO GETAFE



FUENTE DE LA PLAZA DEL
GENERAL PALACIO

EL ÁLBUM DE GOYA

EL ANTIGUO GETAFE



CALLA MADRID – PLAZA DEL
GENERAL PALACIO

EL ÁLBUM DE GOYA

GOYA FUE A LA NOVILLADA

FOTO DE MANUEL FERNÁNDEZ PUBLICADA EN "EL BUZÓN"



GOYA ESTUVO EN LA NOVILLADA DE LA FOTO: Con 13 años estuvo en la "presidencia" con invitación de D. Julián Mengs.

Torearon la novillada Julio Aparicio y el Niño de la Palma

El Gobierno Local de Getafe ha adjudicado las obras de acondicionamiento del solar situado dentro de la manzana de

Fiestas de Getafe de 1942

'Hijo Adoptivo'. El militar adoptado llegó a General de División y falleció en Madrid el 31 de octubre de 1890 a la



EL ÁLBUM DE GOYA

EN EL CAMPO DE LA CALLE VINAGRE



ALGUNOS SOCIOS DEL "CLUB
GETAFE DEPORTIVO"

EL ÁLBUM DE GOYA

EN EL CAMPO DE LA CALLE VINAGRE



AUTORIDADES EN CAMPO
DEL "CLUB GETAFE DEPORTIVO"

EL ÁLBUM DE GOYA

EN EL CAPITOL



EL ÁLBUM DE GOYA

EN EL CAPITOL



EL ÁLBUM DE GOYA

EN EL CAPITOL



EL ÁLBUM DE GOYA

BAR DEL NORTE



EL ÁLBUM DE GOYA

Después del sorteo de los quintos. ¿No toco a África?



EL ÁLBUM DE GOYA

EN EL CERRO



EL ÁLBUM DE GOYA

LAS FIESTAS



EL ÁLBUM DE GOYA

LAS FIESTAS



EL DESFILE DE
GIGANTES Y
CABEZUDOS

INAUGURABA LAS
FIESTAS PATRONALES

EL ÁLBUM DE GOYA

LAS FIESTAS



EL ÁLBUM DE GOYA

LAS FIESTAS



En los caballitos en la plaza Carretas
El "recinto ferial" estaba en la calle Jardines,
Plaza Carretas, Calle Magdalena-Arboleda

EL ÁLBUM DE GOYA

Calle El Hormigo



EL ÁLBUM DE GOYA

Calle El Molino



EL ÁLBUM DE GOYA

EL MERCADO MUNICIPAL



EL ÁLBUM DE GOYA

Calle Cónsul

