



RECORRIDO EN IMÁGENES POR LA CALLE MADRID DE GETAFE

Imágenes recopiladas en archivos de José Bravo Guerrero

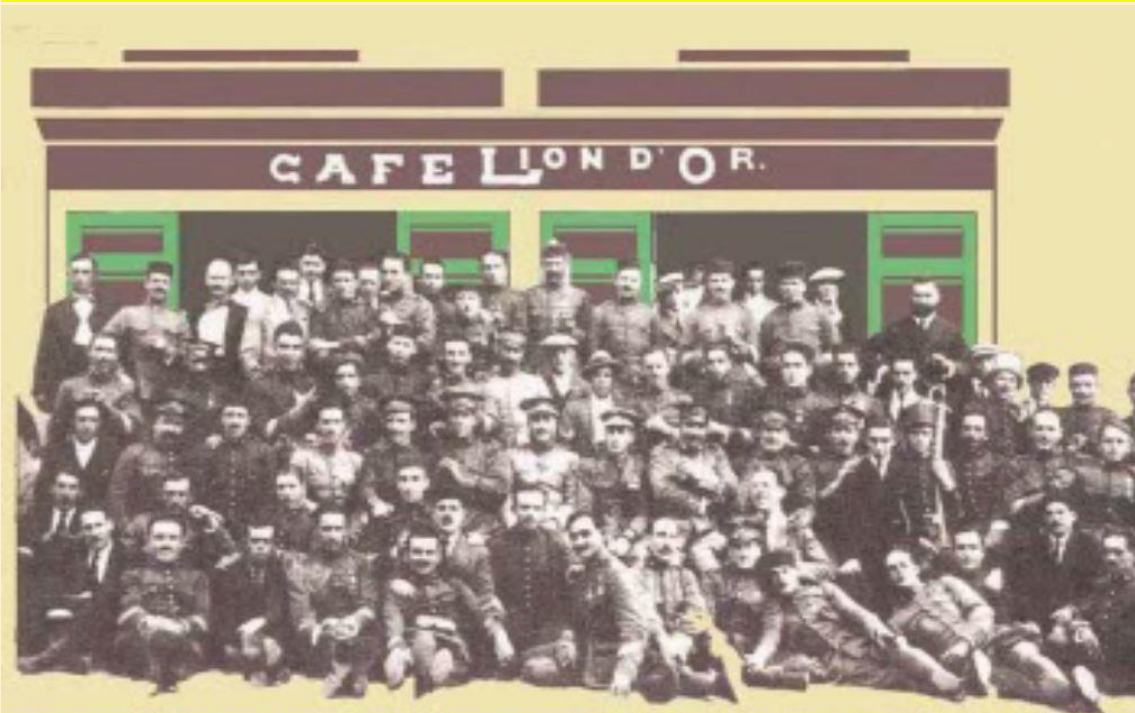
Las imágenes con rótulo "ACTUAL" fueron tomadas en los años 2003 y 2004



1 DE JUNIO DE 2020



VISTA AEREA DE LA CALLE MADRID AÑO 1927



**MILITARES DE ARTILLERIA EN LA FACHADA DEL CAFE " LION D'OR
EN LA CALLE MADRID 36 AÑO 1927**



CALLE MADRID ESQUINA A R. DE LA VEGA-1925



COLEGIO DE LAS URSULINAS EN LA CALLE MADRID



CALLE MADRID AÑO 1950



BAR HISPANO EN CALLE MADRID AÑO 1958



CALLE MADRID ESQUINA A RICARDO DE LA VEGA AÑO 1958

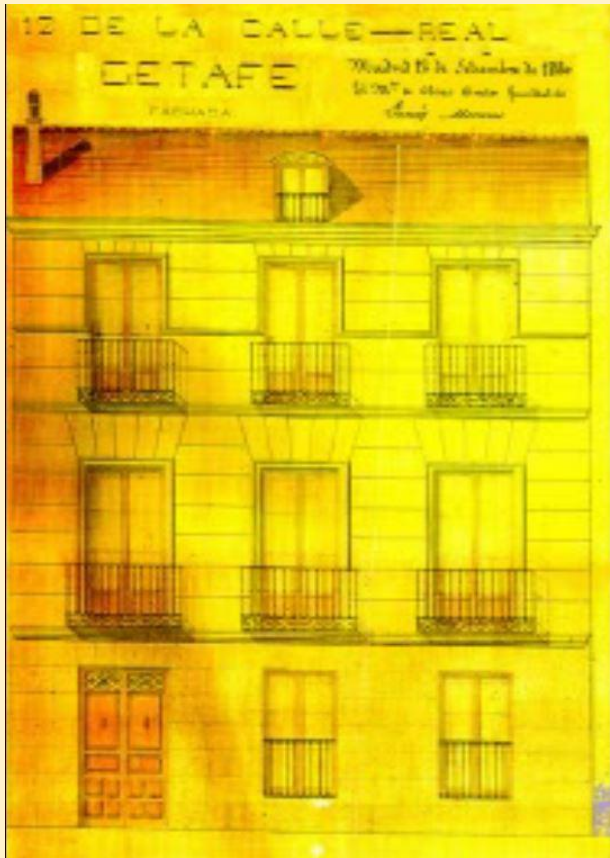


TABERNA DEL BIELDERO EN CALLE MADRID AÑOS 50



CALLE MADRID - GENERAL PALACIOS





PLANO
DE LA
FACHADA
DE LA
CALLE
MADRID
Nº 10
PROPIEDAD
DE
EULOGIO SANZ



CALLE MADRID AÑOS CINCUENTA



CALLE MADRID AÑO 1947



CALLE MADRID ANTES DE SER PEATONALIZADA



CALLE MADRID ESQUINA A ESCUELAS PIAS



CASA ADELA EN LA CALLE MADRID



CASA ADELA EN LA CALLE MADRID



CASA SENORIAL EN LA CALLE MADRID







CALLE MADRID CASA DE D. RAFAEL Y Dr AZOFRA



CALLE MADRID GENERAL PALACIOS AÑO 1940





CALLE MADRID AÑO 1940



CALLE MADRID - GENERAL PALACIOS



CAFETERIA CENTRAL EN CALLE MADRID 1970



BARRA DE LA CAFETERIA CENTRAL AÑO 1970



CAFETERIA CENTRAL



CHALET GUSTAVO, EN CALLE MADRID AÑO 1960



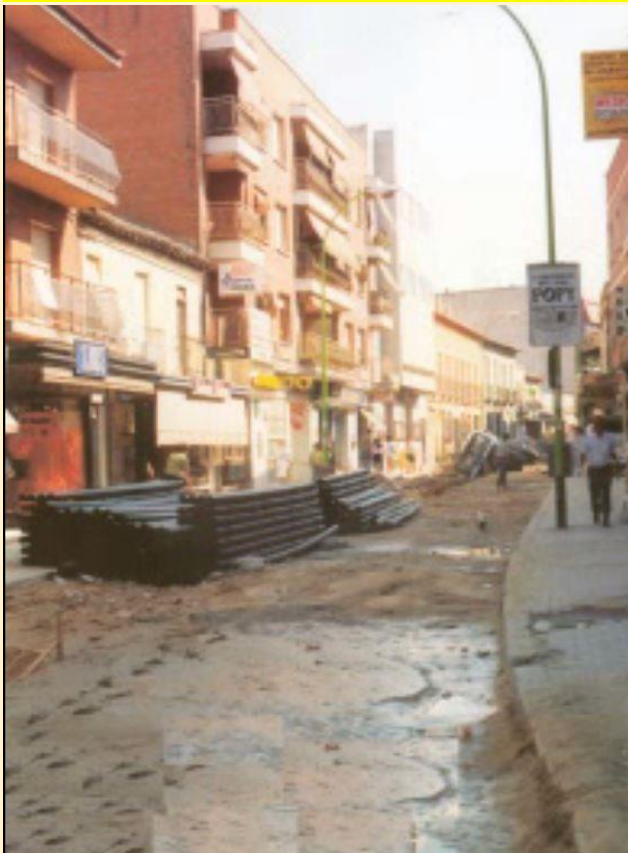
CALLE MADRID ESQUINA A CARABANCHEL-1960



TAPICERIA MUÑOZ EN CALLE MADRID



CALLE MADRID AÑO 1970



**LA CALLE
MADRID
EN FASE
DE
PEATONALIZACIÓN**



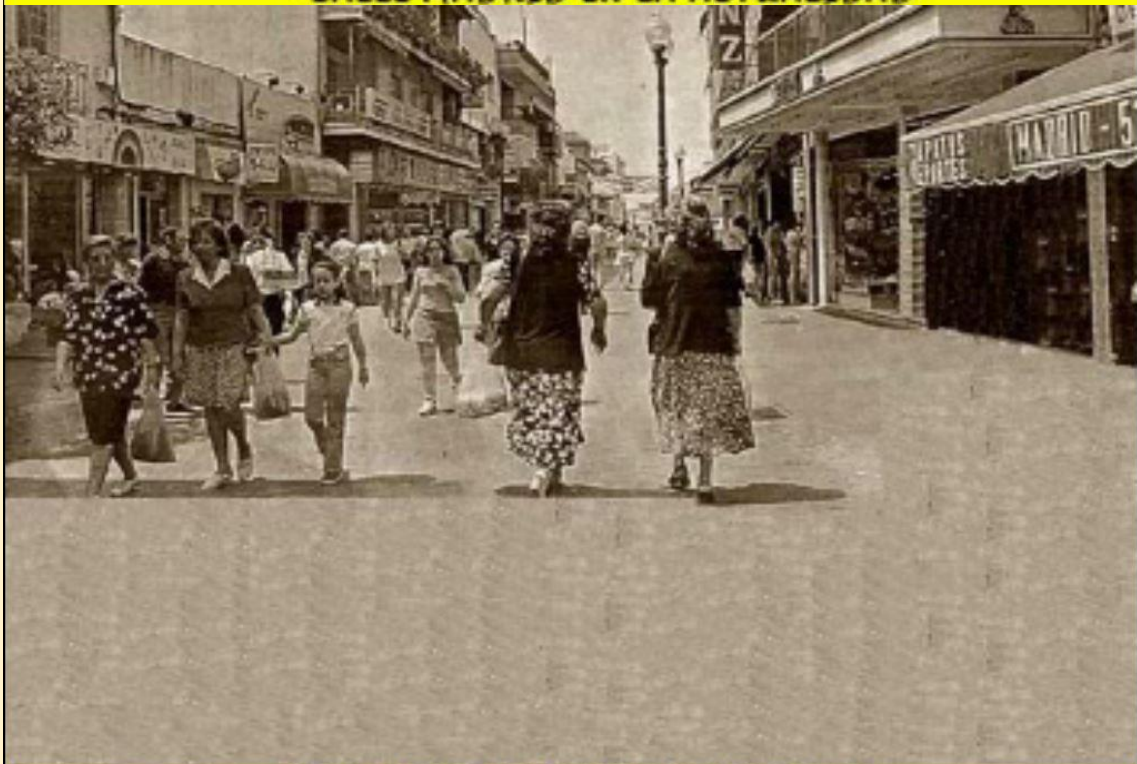
CALLE MADRID 1989



PEQUEÑO JARDIN EN LA CALLE MADRID



CALLE MADRID EN LA ACTUALIDAD



CALLE MADRID EN LA ACTUALIDAD



CALLE MADRID EN LA ACTUALIDAD



CALLE MADRID



CALLE MADRID ESQUINA A LEGANES