



**RECORRIDO EN IMÁGENES POR
LAS CALLES TOLEDO – ORIENTE -
PASIÓN- RECODO – RELOJ DE
GETAFE**

Imágenes recopiladas en archivos de José Bravo Guerrero

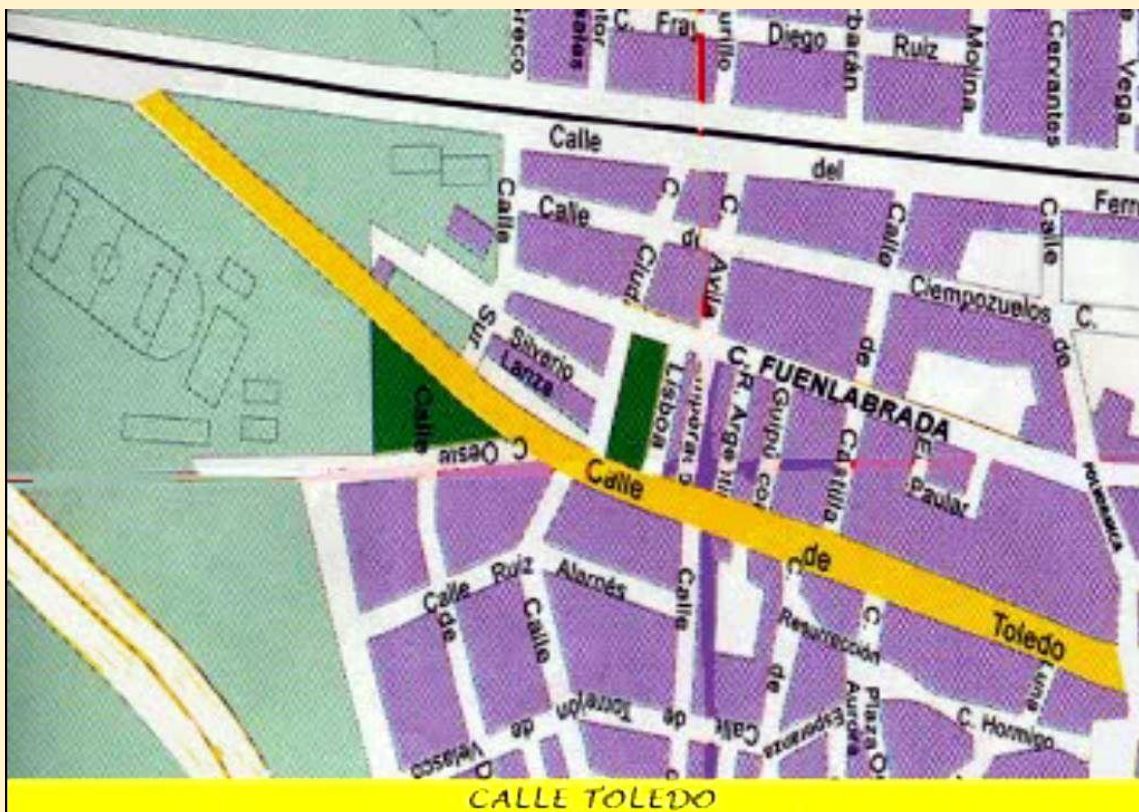
Las imágenes con rótulo “ACTUAL” fueron tomadas en los años 2003
y 2004



14 DE JUNIO DE 2020

En la sesión del Taller de 27 de octubre del año 2016 abierta a la participación hicimos la presentación de los trabajos sobre la historia de Getafe hechos por José Bravo Guerrero (DEP). Su viuda, María Berlanga, participe en la presentación, nos permitió acceder y a compartir los excelentes trabajos, archivos y documentos realizados por su marido. Agradecidos por el gesto de María y admiradores del trabajo sobre Getafe de su esposo, ahora queremos compartir parte de estos trabajos en nuestro blog.

En esta nueva entrada seguimos publicando una serie de imágenes de las Calles Toledo, Oriente, Recodo, Reloj y Pasión



CALLE TOLEDO - VISTA AÉREA





FACHADA A LA CALLE TOLEDO EN EL AÑO 1922 ,
DE LA MAQUETA REALIZADA POR ALEJANDRO DÍAZ



CASA EN LA CALLE TOLEDO ESQUINA A SIERRA









CASA EN LA CALLE TOLEDO ACTUAL



CASA EN LA CALLE TOLEDO ACTUAL







CASA EN LA CALLE TOLEDO ACTUAL



CASA EN LA CALLE TOLEDO ESQUINA A SIERRA

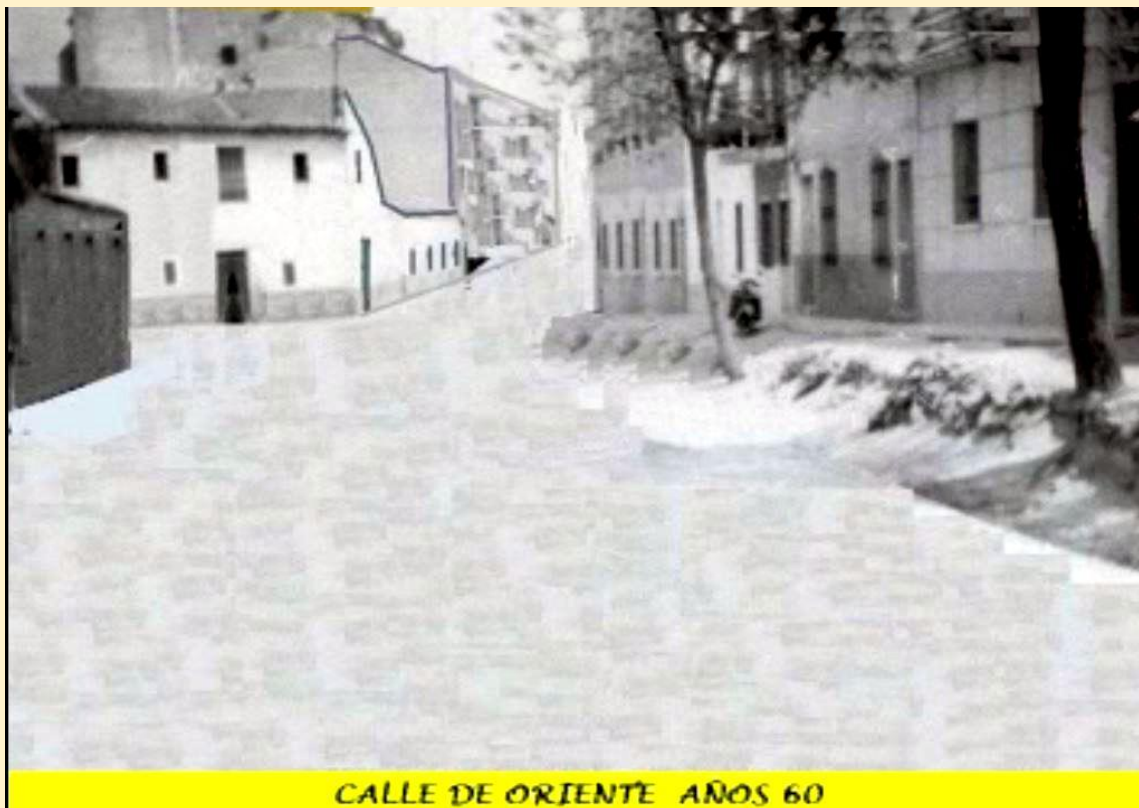




CASA EN LA CALLE TOLEDO ACTUAL



CASA EN LA CALLE TOLEDO ACTUAL





CALLE DE ORIENTE Y ALMENDRO AÑOS 50



CALLE ORIENTE



CALLE DE ORIENTE ACTUAL



TRAVESIA DE ORIENTE ACTUAL



CALLE ORIENTE







CALLE DEL RECODO



CALLE DEL RECODO



CALLE DEL RECODO



CALLE DEL RECODO

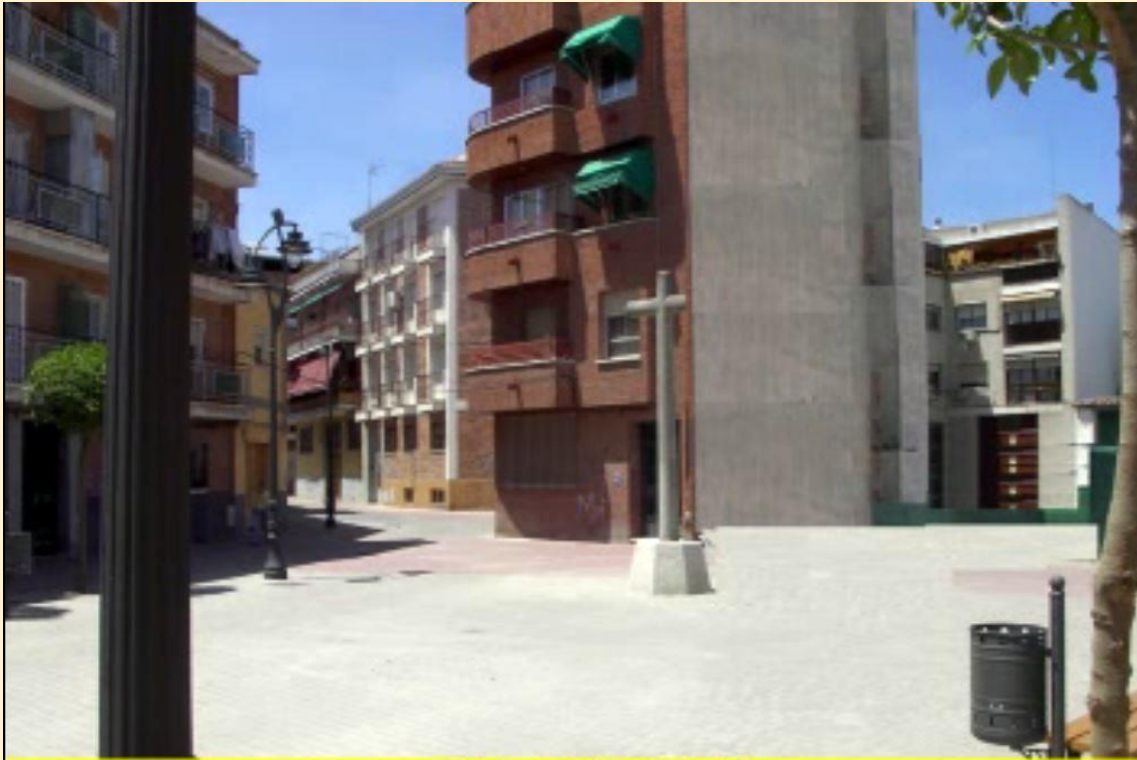




PLAZA DEL RELOJ



PLAZA DEL RELOJ



PLAZA DEL RELOJ

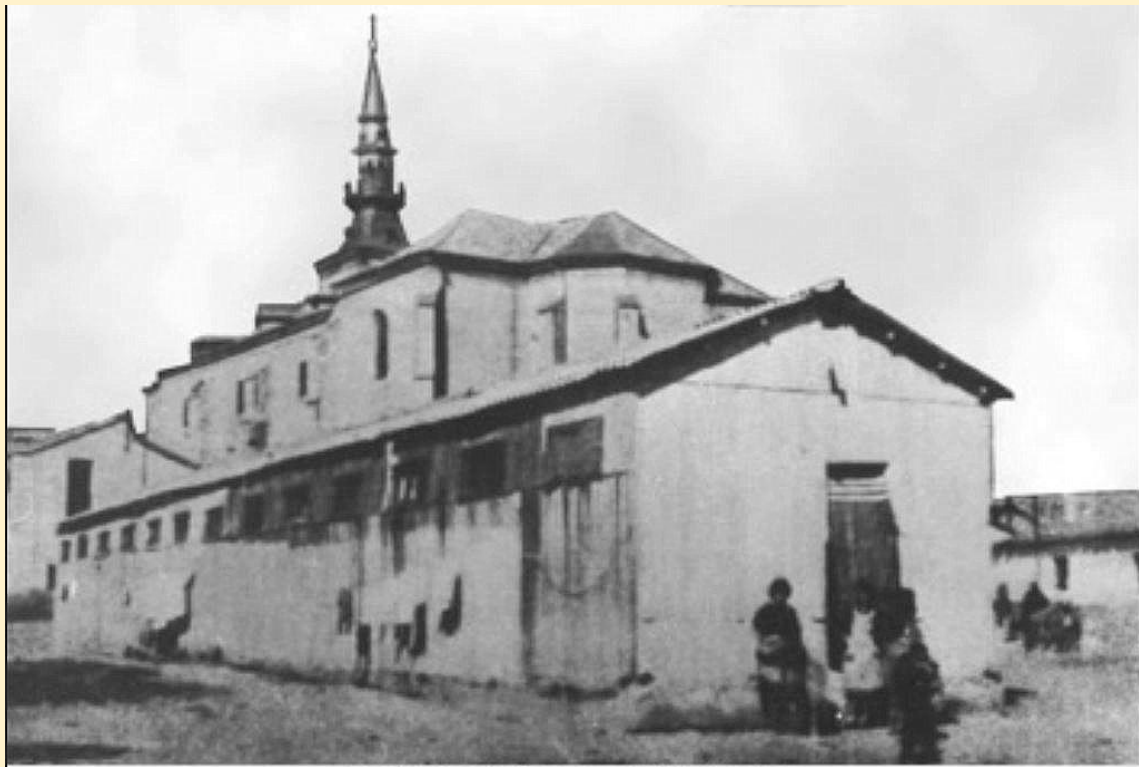


PLAZA DEL RELOJ









CALLE DE LA PASIÓN 1940





CALLE DE LA PASIÓN ACTUAL



PLAZA DE LA PASIÓN





