



---

## ***RECORRIDO EN IMÁGENES POR LAS CALLES MAGDALENA Y MANZANA DE GETAFE***

---

**Imágenes recopiladas en archivos de José Bravo Guerrero**

**Las imágenes con rótulo “ACTUAL” fueron tomadas en los años 2003 y 2004**



4 DE JUNIO DE 2020

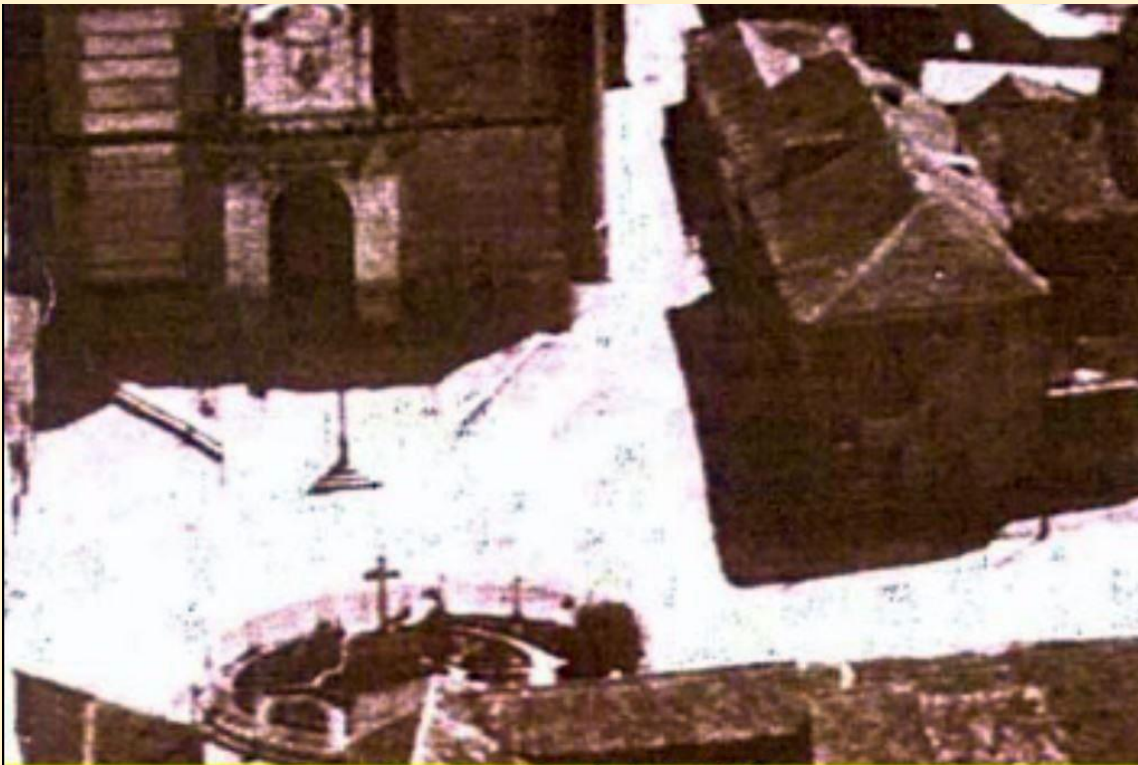


**Calle la Magdalena 15 Aerea Plaza Magdalena 1950**

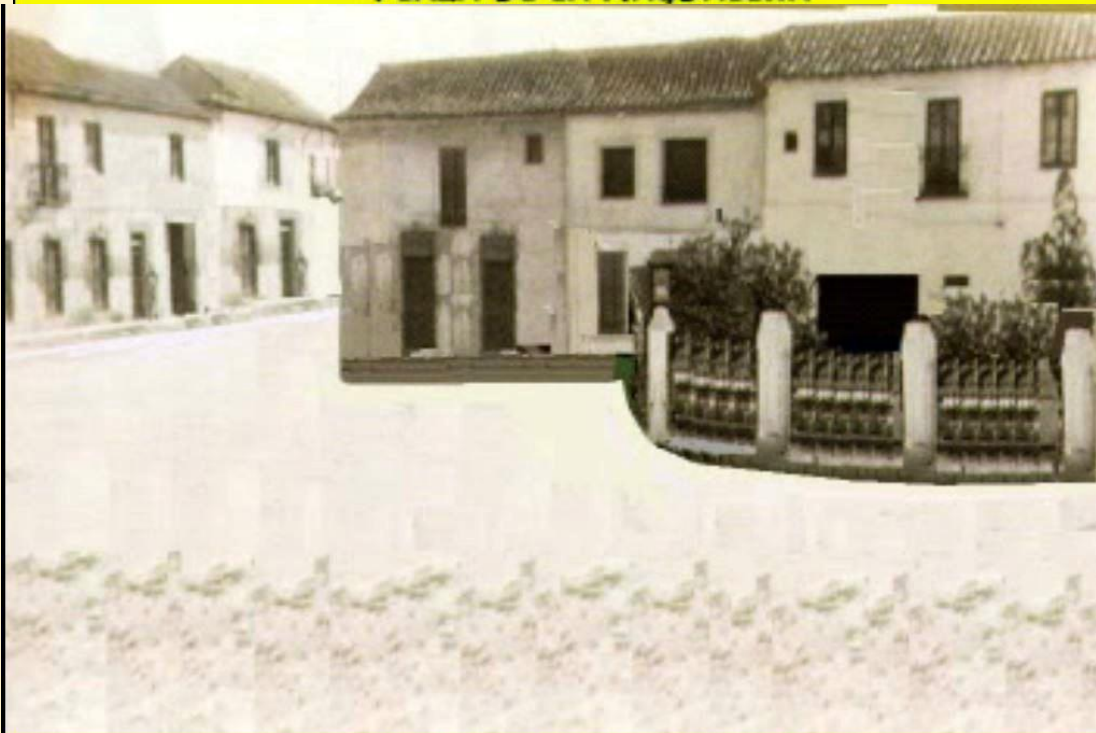




**CRUZ DE LOS CAIDOS  
PLAZA DE LA MAGDALENA 1960**



PLAZA DE LA MAGDALENA



PLAZA DE LA MAGDALENA AÑO 1955



PLAZA DE LA MAGDALENA A MEDIADOS DEL SIGLO XX



CRUZ DE LOS CAIDOS EN CALLE DE LA MAGDALENA A MEDIADOS DEL SIGLO XX



PLAZA DE LA MAGDALENA AÑO 1965



PLAZA DE LA MAGDALENA



CALLE DE LA MAGDALENA

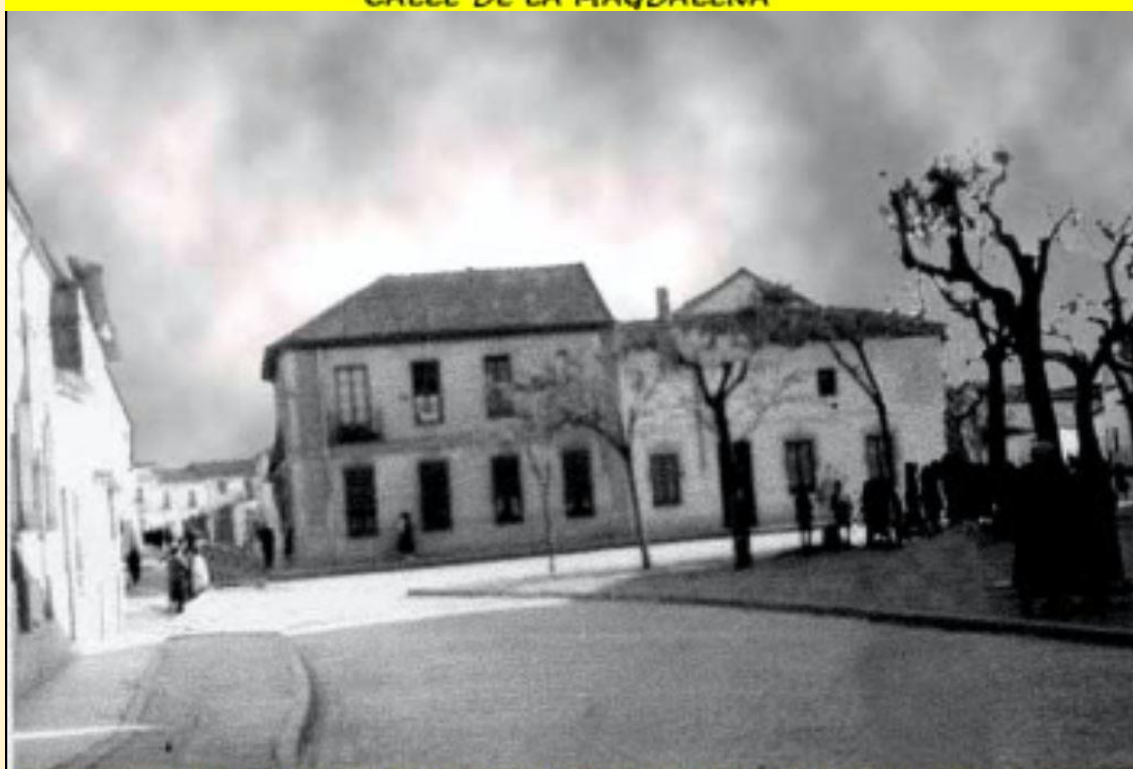


CALLE DE LA MAGDALENA





CALLE DE LA MAGDALENA



CALLE DE LA MAGDALENA ESQUINA A JARDINES



CALLE DE LA MAGDALENA ESQUINA A JARDINES



CALLE DE LA MAGDALENA ESQUINA A ARBOLEDA



CALLE DE LA MAGDALENA ESQUINA A H. S. JOSÉ



CALLE DE LA MAGDALENA ESQUINA A H. S. JOSÉ



CALLE DE LA MAGDALENA ESQUINA A MARQUES



ANTIGUA TIENDA DE LOZA EN CALLE DE LA MAGDALENA





**CASA DEL ABOGADO DE SECANO EN CALLE DE LA MAGDALENA**



**FRANCISCO JOSE PEREZ Y FERNANDEZ GOLFÍN  
PRIMER OBISPO DE GETAFE**





FRANCISCO JOSÉ PÉREZ Y FERNÁNDEZ GOLFÍN  
PRIMER OBISPO DE GETAFE

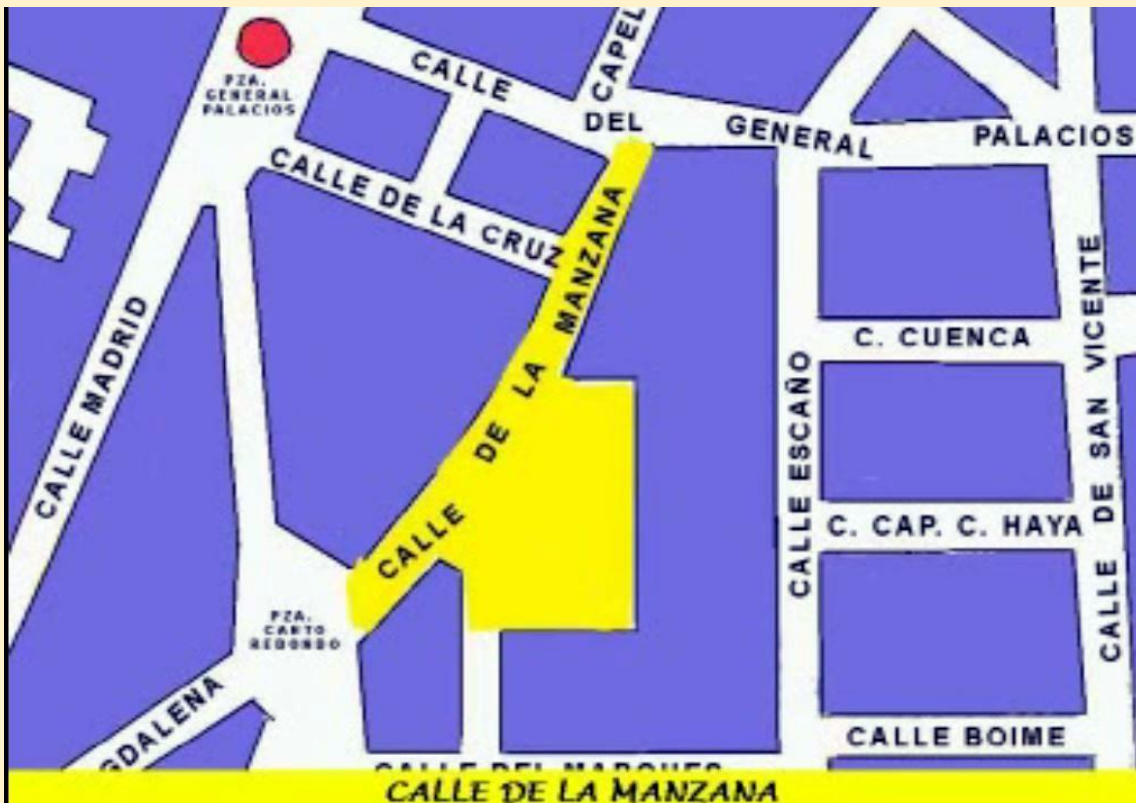


CALLE DE LA MAGDALENA ESQUINA A ARBOLEDA





CALLE DE LA MAGDALENA ACTUAL



CALLE DE LA MANZANA AÑO 1940





CALLE DE LA MANZANA AÑO 1940



CALLE DE LA MANZANA DESDE EL CANTO REDONDO



CALLE DE LA MANZANA



CALLE DE LA MANZANA ACTUAL



**CALLE DE LA MANZANA ACTUAL**



**CALLE DE LA MANZANA ACTUAL**



**CALLE DE LA MANZANA ACTUAL**



**CALLE DE LA MANZANA ACTUAL**