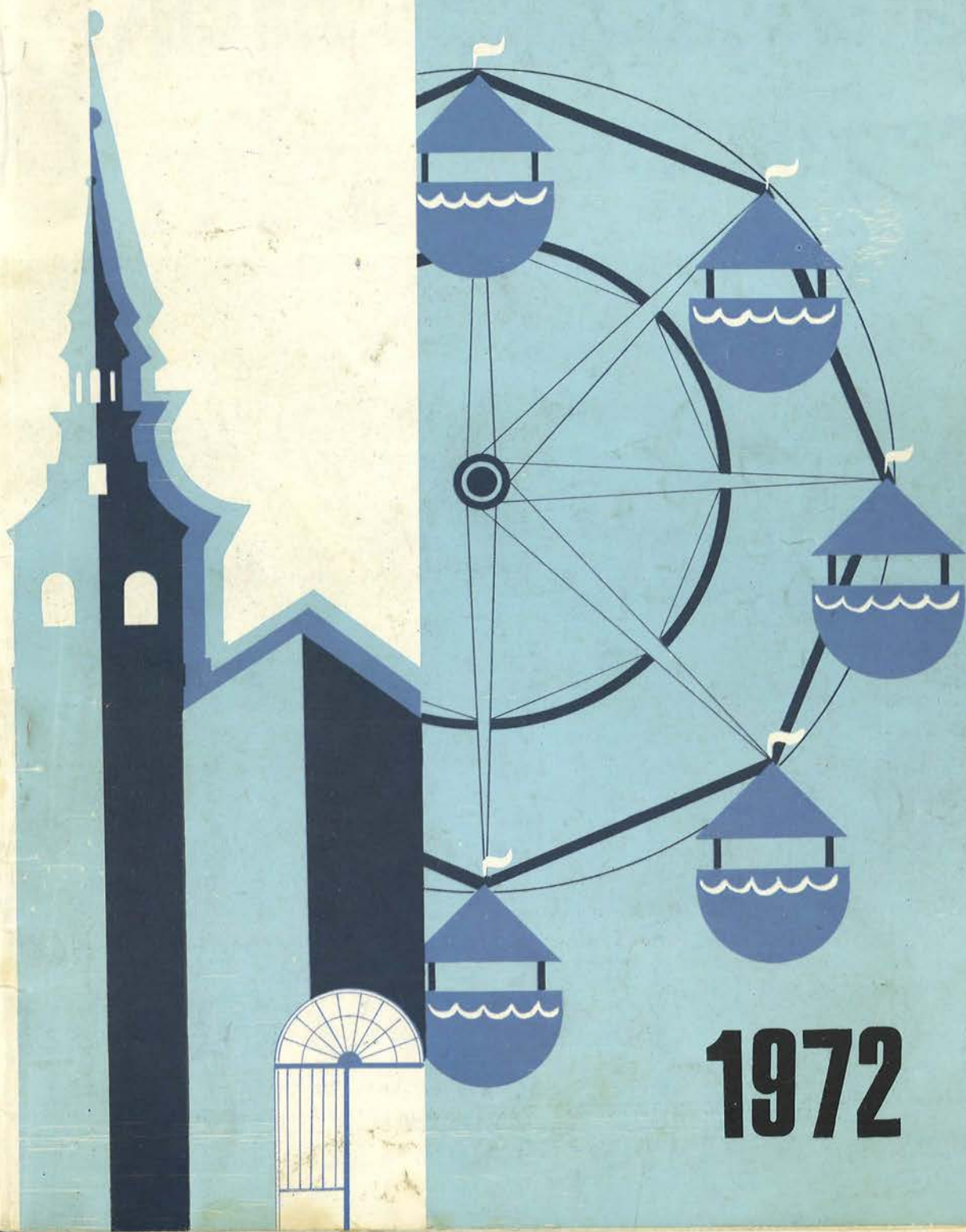


# GETAFE EN FIESTAS



1972

En el minuto preciso  
la elegancia se hace  
regalo en **dublin**



**Joyerias  
Relojerias  
Platerias**

**dublin**

SAN JOSE, 3 TEL. 295 20 87 - GETAFE

GENERAL BARRON, 5 LEGANES

PONFERRADA, 13 TEL. 201 14 48 MADRID

BEATAS, 12 -TEL. 50 61 70 CARTAGENA

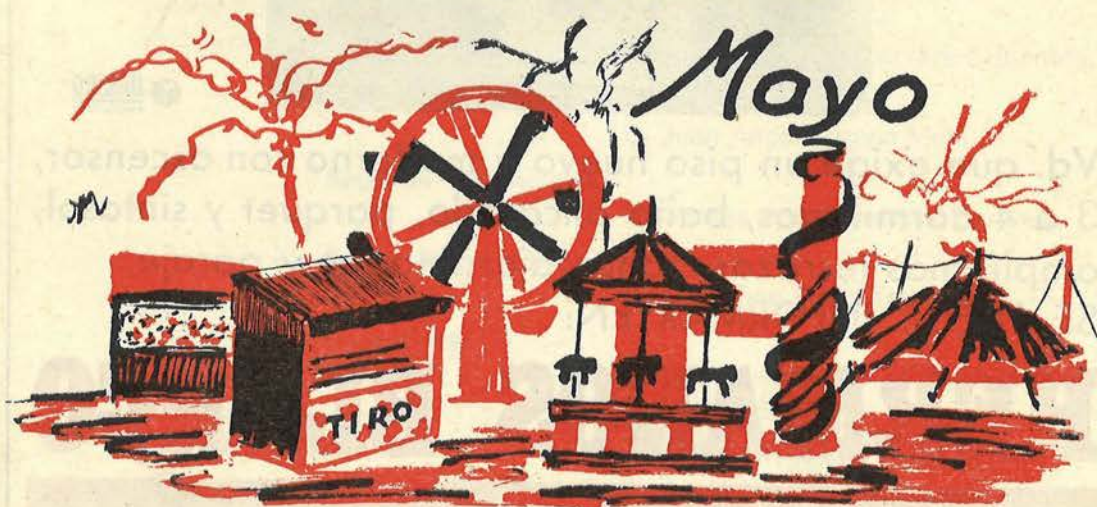
*Fiestas tradicionales*

*en*

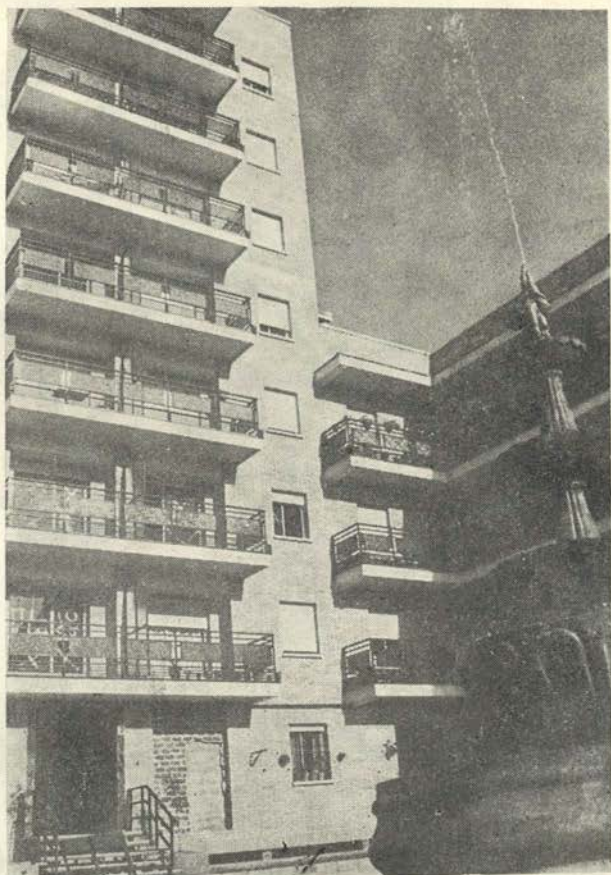
**GETAFE**

*20 al 28 de*

*Mayo*



para usted que es exigente y  
busca nuevos y modernos pisos



 VALERO  
PUBLICIDAD

Vd. que exige un piso nuevo y moderno con ascensor,  
3 ó 4 dormitorios, baño alicatado, parquet y sintasol,  
amplísimas terrazas, zonas ajardinadas y garaje.

SE PUEDE INFORMAR EN:

**HERMANOS BLANCO**

AVDA. JUAN DE LA CIERVA, 28. TEL. 295 15 80. GETAFE



## *Corporación Municipal*

**Alcalde:**

Ilmo. Sr. D. Félix Cervera Cifuentes.

**Primer Tte. Alcalde:**

D. Juan Angel Lozano Mula.

**Segundo Tte. Alcalde:**

D. Santos Angel Cervera Bermejo.

**Tercer Tte. Alcalde:**

D. Saturnino Coto Torrejón.

**Concejales:**

D. Luis Díez Sáinz.  
D. Luis Sola Rubio.  
D. Julián García Ranz.  
D. Eduardo Cubero Doblado.  
D. Jesús Vaquero González.  
D. José Berlanga López.  
D. José Mingo Guerrero.  
D. Joaquín Varea González.  
D. Eduardo Valiñani Balbuena.

# Optica **PAGES**

(Opticos Diplomados)

Fotografia Distribuidor **Kodak**

---

Optica de precisión  
Revisión gratuita de visión  
Microlentillas  
Cristales delgados para mio-  
pías fuertes



*Distribuidor de:* **Indo**, Madrid - Barcelona  
**Essel**, París  
**Viennaline**, Viena  
**Ratti**, Torino

---

OPTICA

**PAGES**

FOTOGRAFIA

MARTIRES, 1 - A GETAFE (Canto Redondo)

**NO SOLO VENDEMOS GAFAS... ¡VENDEMOS VISION!**

## *Palabras del Sr. Alcalde*

No puede faltar el saludo de la Primera Autoridad Municipal en este Programa de nuestras fiestas tradicionales; por eso he querido que esta primera página fuera la expresión sincera de la Alcaldía, en la que quede patente mi personal afecto y mis mejores deseos para todos y cada uno de los vecinos de Getafe.

Quisiera, por un instante, prescindir de las muchas preocupaciones que pesan sobre mí; dar de lado los grandes problemas que diariamente embargaran mi ánimo, no agobiaros, en fin, con planes, propósitos o proyectos para vivir con vosotros los breves días de nuestra Fiesta, con la misma euforia y el mismo deseo de alegría que sentís.

Os saludo, pues, con gozo, poniendo el mayor énfasis espiritual en mis palabras.

Quisiera que, al menos estos días que vienen ensartados en los 365 del año, plenos de actividad y trabajo, sean solaz, descanso, alegría y felicidad para todos.

Después, volveremos, una vez más, a renovar nuestros esfuerzos en una labor conjunta por el bien y el engrandecimiento de nuestra ciudad.

Pero en esta durísima batalla que a diario libramos por su prosperidad y embellecimiento, y por que sea digna mansión de todos cuantos en ella habitamos, nos es precisa vuestra colaboración.

No basta la acción municipal con todas sus múltiples y complicadas facetas; es indispensable vuestra adhesión y entusiasmo, porque la Ciudad es de todos: es nuestro pueblo.

Ciertamente que las circunstancias, de todos conocidas, por las que ha atravesado este Ayuntamiento han impedido la realización inmediata de los ambiciosos proyectos que traía al tomar posesión de la Alcaldía; pero esto no será más que un retraso; obviadas algunas de las principales dificultades, es ya inminente la salida a la luz de realizaciones importantes.

Comprendo que las circunstancias en que se desenvuelve nuestra villa, su crecimiento espectacular y su tremendo dinamismo rebasan toda posible previsión, y es preciso aceptar que la Administración Municipal no estaba, ni está, capacitada para un auge tan sorprendente; de ahí las grandes deficiencias, que antes que nadie reconocemos, inherentes, por otra parte, a cualquier estado excepcional de desarrollo. Pero ello, más que dificultad insalvable, debe constituir nuestro mayor acicate.

Os reitero mi ferviente saludo, con mis más sinceros deseos de que seáis muy felices, al menos en estas Fiestas que celebramos en honor de nuestra Santa Patrona la Virgen de los Angeles.

Félix CERVERA

# Ferreteria VULCANO

---

**Calle Madrid, 39 - GETAFE**  
**Tels. 295 01 70 - 295 03 16**

==

**Av. Juan de la Cierva, 26**  
**Tel. 295 09 30**

==

**Calle Estudiantes, 11**  
**Tel. 295 06 74**

==

*Les desea*

*Felices Fiestas*





*¡Dulce Reina de los Angeles!*

Nuevamente has descendido de tu Trono de Oro, para estar entre tu pueblo.

Ante tu Altar, arrodillados, invocamos tu protección para nuestras familias, cuida de nuestros hijos y de nuestra juventud.

Vela nuestros esfuerzos y trabajos.

Danos el agua de tu gracia y el pan material para nuestras vidas.

Dirige nuestros pasos y alumbrá nuestro camino.

Tú eres nuestra esperanza y nuestra alegría.

Tú eres nuestro refugio y consuelo.

Tú eres el honor de nuestro pueblo.

# *MUEBLES ROJO*

En Madrid:

c/. Tordo, n.º 19 - Teléf. 471 50 76

Virgen de Belén, 12 - Teléf. 269 46 23

SOMOS FABRICANTES



**Próxima apertura en Getafe:**

c/. Valderribas (Esquina a Torrejón de Velasco)  
con 37 escaparates

## *Palabras de la Corporación*

Para daros una sucinta visión de los problemas y realizaciones de la Corporación Municipal, sería necesario, primeramente, invocar las circunstancias especiales ocurridas y que han influido de manera extraordinaria en el desenvolvimiento de la vida administrativa de estos cinco primeros meses del año.

No obstante, si nuestra labor no ha sido fecunda en realizaciones, sí lo ha sido en proyectos, que, al culminar su tramitación reglamentaria, van a tener ya una inmediata realización.

Sin embargo, es preciso señalar servicios importantes, que, no por sabidos, dejan de merecer al menos un ligero comentario:

**ENSEÑANZA BÁSICA:** Desde que se inició el curso 1971-1972, se han establecido más de treinta aulas de Primaria, con un total de puestos escolares que supera los 1.200. Esta ha sido una labor record, que ha tenido realización en menos de tres meses. El crecimiento de nuestra ciudad nos obliga a prestar continua atención a este problema y seguiremos buscando soluciones, a fin de conseguir la meta óptima de que todos los niños reciban la educación básica a que tienen derecho.

**PAVIMENTACIONES:** Antes ya se indican las causas que han motivado el retraso de algunos proyectos que debieran haber tenido realización; pero os podemos anunciar que existen ya aprobados 30 proyectos de pavimentación de calles y otros 30 en vías de ser ultimados. Esto os dará una idea de la actividad administrativa municipal, y que, aunque aparentemente aparezca cierta inmovilidad en la Corporación, nada más lejos de la realidad. Muy pronto veréis las brigadas en las calles afectadas.

**SERVICIO DE LIMPIEZA Y SANIDAD:** Nuevamente el Ayuntamiento se ha lanzado a una mejora de estos servicios, que se ha hecho ya notar en nuestras plazas y calles. Se han adquirido nuevas máquinas y transportes, con aumento de personal, y persistiremos en este propósito hasta llegar a tener uno de los mejores Parques de la Provincia.

Se complementará este servicio con otro, que pronto tendrá realización consistente en la desratización periódica y constante de nuestra villa, para lo que ya se han tomado las consiguientes previsiones: el vallado de los solares, y la erradicación de los establos, gallineros, etc., dando así cumplimiento al Reglamento de Establecimientos, de 1961.

**JUVENTUD Y DEPORTES:** Aparte del funcionamiento del Campo Municipal de Deportes de las Margaritas, que ya está a pleno rendimiento, os anunciamos que la Piscina Municipal instalada dentro de este complejo se

**FLEX**  
multiElastic

multiplica su descanso



Nueva y revolucionaria técnica  
en la fabricación de colchones



Adquiéralo  
en:

**GALERIAS CERVERA**

GETAFE

FLEX MULTIELASTIC MULTIPLICA SU DESCANSO

pondrá en marcha este mismo verano, con la intención de que no quede ni un solo niño de Getafe sin prácticas de natación.

En el Campo viejo de San Isidro ya han dado comienzo las obras del nuevo Complejo Municipal Deportivo, que consta de Pista de atletismo, Campo de fútbol, Piscina Olímpica, dos Piscinas de enseñanza, Pabellón Polideportivo cubierto y Pista Polideportiva, todo ello dotado de vestuarios, servicios, etc., con calefacción y duchas de agua caliente y fría.

También se están construyendo dos Polideportivos en el Colegio Nacional de Francisco Franco.

**JARDINERIA Y ORNAMENTACION:** Cada día van mejorando nuestros parques, jardines y terrazas, que poco a poco van ornamentando a nuestra ciudad, y todo ello se complementa con los servicios de

**ILUMINACION:** Esto salta a la vista; ha desaparecido el alumbrado pobre de nuestras calles y apenas queda alguna que no tenga instalaciones con grandes focos de mercurio, que dan un aspecto magnífico a nuestras vías principales.

**SEÑALES SEMAFORICAS:** El gran parque automovilístico de nuestra ciudad nos ha obligado a tomar medidas muy importantes para la regularización del tráfico. Se han constituido estaciones de arranque para el servicio de Adeva, con paradas fijas en diversos puntos de las calles de nuestra villa. Se han establecido líneas regulares entre Parla, Leganés y Alcorcón y Villaverde, y, sobre todo, se han tenido que instalar diversas señales semafóricas y pasos a nivel.

Esta es, a grandes rasgos, nuestra labor durante el último período administrativo y ella os da un concepto claro de nuestras inquietudes y actividades.

No lo decimos para merecer vuestro aplauso, sólo, sí, para demostraros que, dentro de nuestras posibilidades, no descuidamos la labor que vosotros mismos nos encargasteis con vuestra confianza y vuestro voto.

Un saludo muy afectuoso.

# Revalorice su explotación

**Ahora con dobles posibilidades en la Serie 20 de John Deere**

Los tractores de doble rendimiento han doblado también sus posibilidades de elección. Cada modelo de la Serie 20 se presenta ahora en versiones "G" y "S" para adaptarse mejor a sus necesidades concretas.

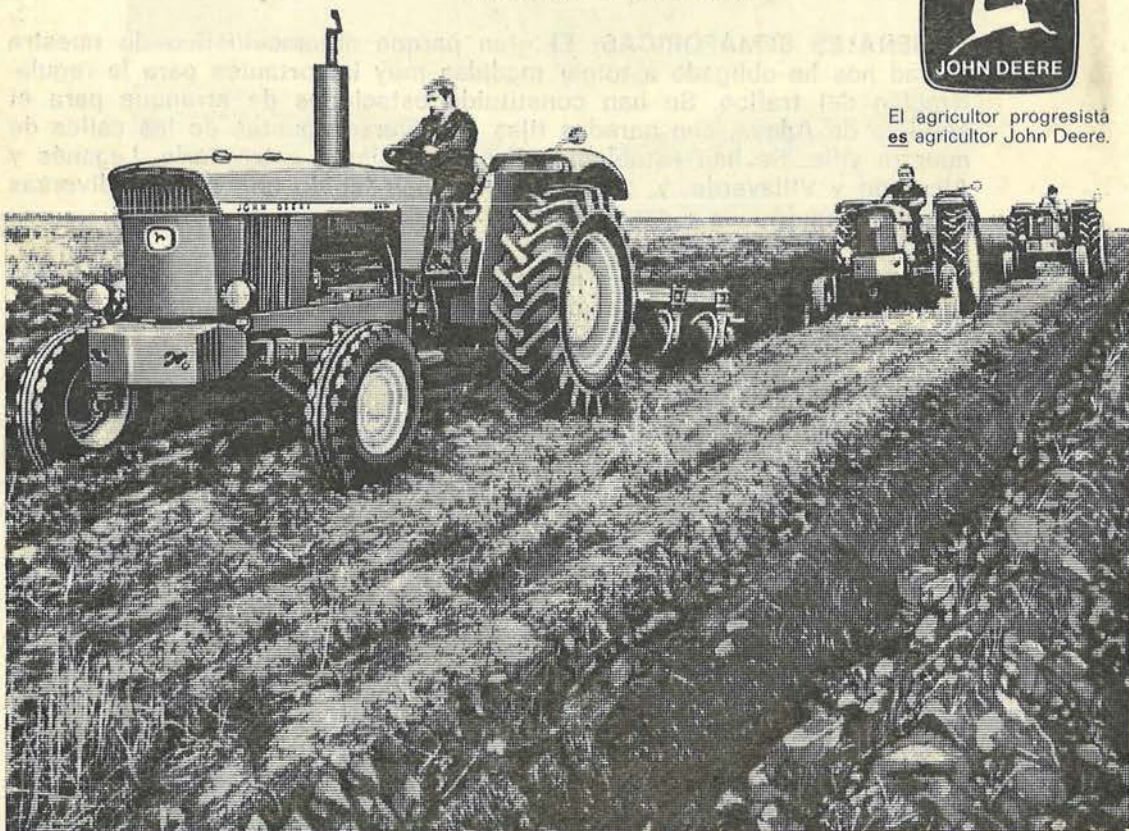
Como siempre, usted encontrará en ellos características verdaderamente únicas.

Su Concesionario John Deere le demostrará por qué la Serie 20 es la línea de tractores que llega más lejos que cualquier otra.

Pregúntele también sobre nuestros planes de financiación y post-venta.



El agricultor progresista  
es agricultor John Deere.



**CONCESIONARIOS Y TALLERES  
DE SERVICIO EN TODA ESPAÑA**



REINA DE LAS FIESTAS 1972  
Srta. Lourdes Sánchez de la O



DAMA DE HONOR  
Srta. Antonia Fernández Fdez.



DAMA DE HONOR  
Srta. Angelines Moreno Sáez

Realización fotográfica: BREÑOSA

# todo para los días deportivos...

Equipos completos para colegiales. Equipos de:



futbol, boxeo,  
balonmano,  
baloncesto,  
tenis, frontón,  
frontenis,  
ping-pong,  
jockey (hierba  
y patines),  
atletismo,  
chandals...



## CARPIO Y GARCIA

ARMERIA • FERRETERIA • DEPORTES

Calle Madrid 87, Teléfono 295 05 52 GETAFE





## *De pueblo agrícola castellano a capital industrial*

Lejos ya aquellos tiempos en los que nuestra localidad era una apacible pero señorial villa castellana, poblada por el último vestigio de aquellos hidalgos labradores y pacíficos pecheros, base primordial de nuestra sociedad antigua.

Ya no; Getafe, despierta siempre, y siempre presente en el correr de la Historia y abierta a toda superación y progreso, ha mucho tiempo que dejó la mancera y el arado romano que otrora rompiera la vasta superficie de sus ubérrimos campos de la mano del Santo Labrador Isidro, para cabalgar brillantemente sobre las más avanzadas técnicas industriales.

Hoy, un complejo de más de treinta grandes factorías, que comprenden toda la gama de la metalurgia con otras de diversas ramas de la productividad, constituye el núcleo poderosísimo de nuestra industria.

Desde la construcción de aviones hasta los más raros y diversos artículos, pasando por Aparatos de Alta Precisión, Rayos X, Frigoríficos, Tractores y Maquinaria Agrícola, Alta Congelación, Productos Alimenticios, Radio y Televisión, Cubiertas y Fibrocementos, Mármoles, Señalizaciones Terrestres, Motores, Plásticos, Fluorescencia, Ebanistería, etc., etc., constituye el ingente acervo industrial de nuestra villa. A ello hay que añadir, como industria auxiliar, más de 250 talleres de muy diversa actividad.

Esto, que no es en manera alguna una estadística—ya que tendríamos que empezar por dar un vistazo a la Matrícula Industrial, donde figuran inscritos más de 2.000 industriales—, da una idea de nuestro potencial económico, al que sirven directamente cinco empresas bancarias.

Aquí tienen su asiento y su dinamismo los grandes capitanes de empresa, los ingenieros de toda especialización y los obreros, verdaderos artífices de toda esta fabulosa gama de actividades.

Por eso está justificado el título de esta página, que, aprovechando la coyuntura de nuestra fiesta, salta como un clarín anunciador y pregonero de nuestra potencia industrial.

Sí, Getafe, de pueblo agrícola de Castilla a Capital Industrial.

**El superfrío **SUPER SER****  
**¡cómo ayuda para que resulte más**  
**agradable la vida!**  
**(¡Ella lo merece!)**



**JOEMAR - Electrodomésticos - T. V.**

**SERRANILLOS, 10 - TELEFONO 295 21 80 - GETAFE**

---

# Sábado, día 20

---

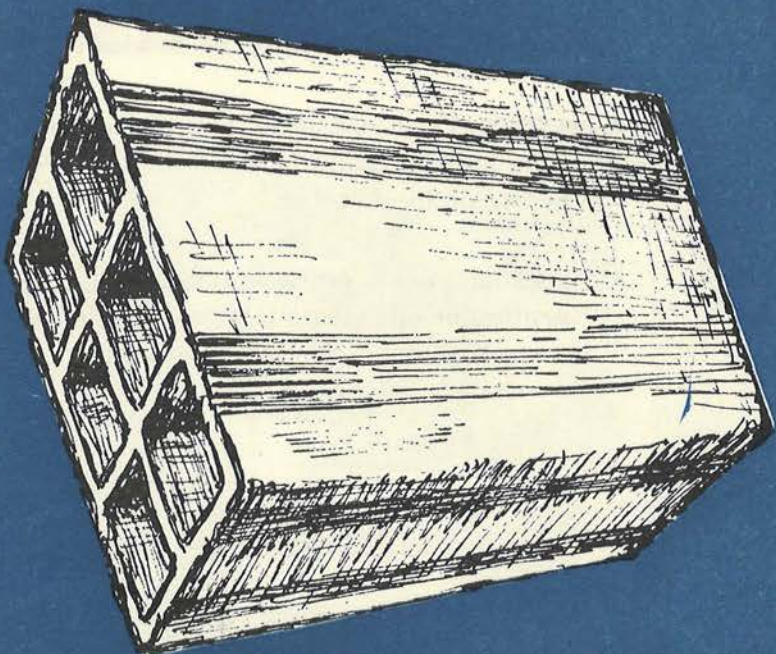
**A las 17'30:** Traca anunciadora de las Fiestas Tradicionales de esta Villa y, seguidamente, Desfiles de Gigantes y Cabezudos, con acompañamiento de Bandas de Música.

**A las 22'30:** En la Iglesia de Santa María Magdalena, solemnísimas Salve y Exaltación al Trono de la imagen de Nuestra Señora de los Angeles.

**A las 23'30:** Quema de una espectacular colección de Fuegos Artificiales en la Plaza Cuatro de Noviembre, y Baile Público hasta altas horas de la madrugada.



# un ladrillo...



...el fundamento de una obra  
...obra bien realizada, acabada  
...hogar agradable para una familia feliz

# construcciones carrillo, s.a.

c. San José de Calasanz, 3 y c. Madrid, 112

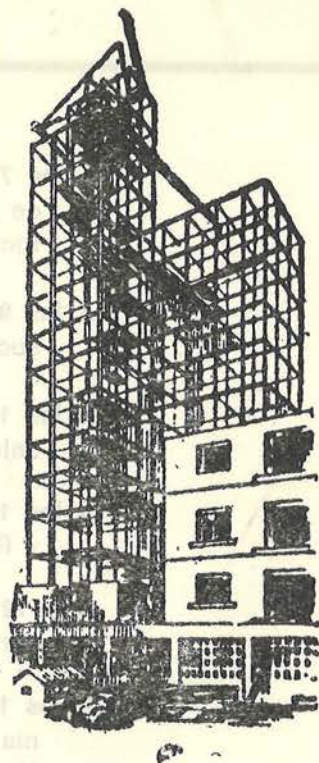
Teléfonos 295 0109 y 295 1424 · GETAFE

- A las 7,30:** La Banda de Cornetas y Tambores del 13 Regimiento de Artillería recorrerá las calles principales de la localidad, tocando alegres dianas.
- A las 9'00:** Primera sesión de Tiro al Plato (reservada a los socios).
- A las 11'00:** Misa Solemne en la iglesia de Santa María Magdalena.
- A las 11'00:** Partido Juvenil de Fútbol entre los equipos C.A.S.A. y Real Madrid.
- A la 12'00:** Organizado por D. Local de Juventud, segundo Concurso Infantil de Pintura, al aire libre.
- A las 13'00:** Inauguración de la XXI Exposición de Arte y Artesanía en la CASA DE LA CULTURA (C/ Guadalajara) y Colegio Nacional Sagrado Corazón de Jesús.
- A las 18'30:** Gran Concierto en la Plaza del Generalísimo, por la Banda de Música de Hellín.
- A las 20'00:** Solemne Proceión en honor de Nuestra Señora la Virgen de los Angeles, que saldrá de la iglesia de Santa María Magdalena, recorriendo las principales calles de la población.
- A las 23'30:** Quema de una espectacular Colección de Fuegos Artificiales, y Baile Público hasta altas horas de la madrugada, en la Plaza del Generalísimo.

## CONSTRUCCIONES

# Cayo Sánchez Díaz

Se une a la localidad  
deseándoles Felices Fiestas



Edifica para Vd. pisos de inmejorable construcción,  
en el centro de la población:

## GETAFE Y LEGANES

DOS, TRES Y CUATRO DORMITORIOS  
SALON Y VESTIBULOS, EMPAPELADOS  
**GRANDES FACILIDADES**

Estudiamos cualquier forma de pago  
Compruébelo en nuestras oficinas

**c/. Carabanchel, 14 - Teléf. 295 03 64 - GETAFE**

---

## Lunes, día 22

---

- A las 7'30:** La Banda de Cornetas y Tambores del Regimiento de Artillería número 13 recorrerá las principales calles de la población tocando alegres dianas.
- A las 8'00:** Ciclismo. Gran Premio Ilmo. Ayuntamiento, organizado por el Veloclub Portillo.
- A las 9'00:** Tiro al Plato, segunda sesión (local).
- A las 11'00:** Solemne Misa Mayor en la iglesia de Santa María Magdalena, en la que predicará un reverendo Padre.
- A las 20'00:** Solemne Procesión, en honor de nuestra Santa Patrona la Virgen de los Angeles, con salida de la iglesia de Santa Magdalena y recorriendo las principales calles de la Población.

---

## Martes, día 23

---

- A las 9'00:** Tiro al Plato (para los tiradores de la localidad) con trofeos.
- A las 16,30:** En el campo municipal de las Margaritas, primer partido juvenil Trofeo MUEBLES GEMA, entre los equipos C.A.S.A. y Atlético de Pinto.
- A las 18,45:** Partido de Fútbol entre el C. Getafe Deportivo y un equipo de categoría nacional, disputado en el campo Sagrado Corazón de Jesús.
- A las 18'30:** Torneo cuadrangular de Balonmano Juvenil.
- A las 19'30:** Segundo partido, semifinales, entre los equipos Escolapios, C.A.S.A., INEN y C. D. Leganés.
- A las 18'30:** Primer partido, en el campo de la Casa de la Juventud del Torneo cuadrangular de Baloncesto, semifinales, entre los equipos C.A.S.A. y B.J.C.
- A las 19'30:** Segundo partido, entre los equipos O.J.E. y Escolapios.



# Construcciones Aeronáuticas, S. A.

se asocia al pueblo de Getafe  
con motivo de sus tradicionales  
Fiestas



---

## Miércoles, día 24

---

- A las 18'00:** Primera sesión de Teatro Circo Guiñol, en el Colegio del Sagrado Corazón de Jesús para la gran familia infantil de Getafe.
- A las 19'30:** Segunda sesión del mismo Teatro Circo Guiñol y para el mismo auditorio.
- A las 18'00:** Partido de Fútbol, en el campo de Uralita, S. A., entre los equipos Uralita y otro de categoría nacional.
- A las 18,15:** Trofeo MUEBLES GEMA para Juveniles, en el campo de las Margaritas, Segundo partido, entre los equipos Club Getafe Deportivo y Escolapios.
- A las 18'00:** Gran Gimkana Automovilista, patrocinada por Auto-Getafe, Concesionario de Renault.

---

## Jueves, día 25

---

- A las 18'00:** Partido de Fútbol entre los equipos del C. Canillo y otro de categoría regional.
- A las 19'00:** Gran velada internacional de Lucha Libre.
- A las 19,30:** Torneo de Balonmano Juvenil en el campo del Sagrado Corazón de Jesús, tercero y cuarto puestos.
- A las 19'30:** Torneo de Baloncesto, en el campo de la Casa de la Casa de la Juventud, tercero y cuarto puestos.
- A las 20'30:** En el mismo campo, final del Torneo.



# INTERBANK

## OFICINA PRINCIPAL

Carrera de San Jerónimo, 28 - MADRID

AGENCIA URBANA N.º 1

Avda. General Perón, 1  
MADRID - 20

SUCURSAL ARANJUEZ

Avda. Generalísimo, 17

AGENCIA URBANA N.º 2

Hilarión Eslava, 23  
(Centro Galaxia)  
MADRID - 15

SUCURSAL GETAFE

Calle Madrid, 76

AGENCIA URBANA N.º 3

San Cipriano, 15  
(Vicálvaro)  
MADRID - 32

SUCURSAL MOSTOLES

Antonio Hernández, 6

**A las 17'00:** La FANFARE, de San Sebastián (Polito y sus Anas-tasios), recorrerá las principales calles de la población, sa-liendo de la Plaza del Generalísimo. (Nuevo espectáculo musical en esta plaza, que causará el regocijo de grandes y pequeños.)

**A las 19'00:** En la Plaza del Ayuntamiento, un festivo espectácu-lo músico-vocal por la misma Banda.

**A las 20'00:** Monumental Cucaña, con magníficos premios.

**A las 22:** Quema de una «Gran Chamá», con intencionadas figu-ras alegóricas.

**A las 16'15:** En el campo de las Margaritas, Trofeo MUEBLES BEMA para Juveniles, tercero y cuarto puestos.

**A las 18'00:** Final de este Torneo entre los equipos clasificados.



# CAJA DE AHORROS Y MONTE DE PIEDAD DE MADRID



**nuestra  
extensa  
red de oficinas  
nos acerca  
más a usted**

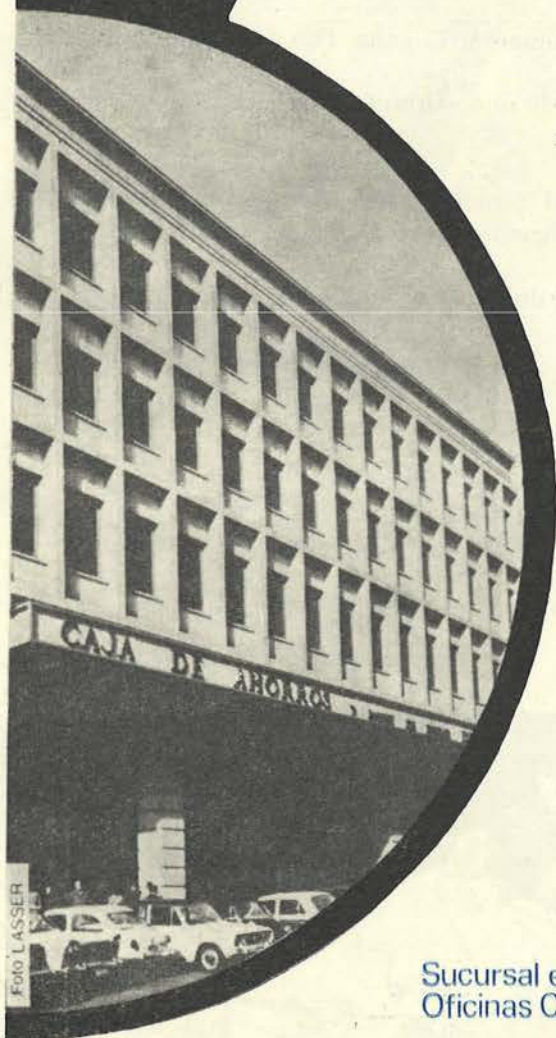


Foto LASSER

Sucursal en Getafe: c. de Madrid, 57.  
Oficinas Centrales: pl. de Celenque, 2. Madrid.

Miembro del Instituto Internacional y de la Confederación Española de Cajas de Ahorro

**A las 18'00:** Gran partido de Fútbol Femenino en el campo municipal de las Margaritas: El Olímpico de Villaverde contra el Real Club de Fútbol Zaragoza.

**A las 20'00:** Actuación de la FANFARE por las calles de la localidad.

**A las 22'00:** TRADICIONAL DESFILE DE CARROZAS, en el que intervendrán Las Majorettes de la Raya, concurso bellísimo de juventud y gracia.

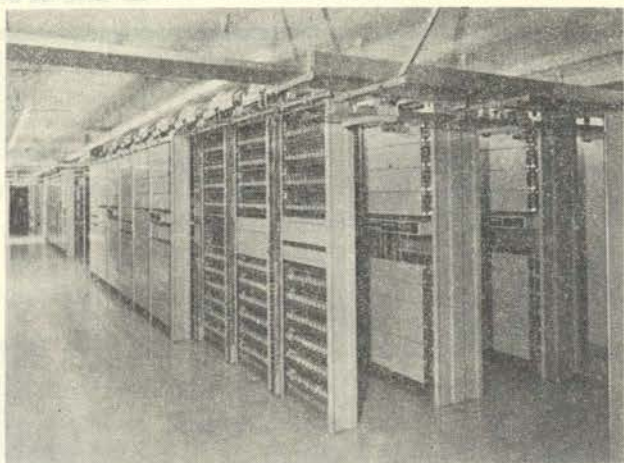
Actuarán asimismo varias Bandas de Música, tanto militares como civiles, y de nuevo los FANFARES.

Conjuntos de jóvenes ataviadas con trajes regionales y de época.

Reina y Damas de las Fiestas.

Todo ello dentro de un marco abigarrado de colorido y fastuosidad.





INDUSTRIAS DE TELECOMUNICACION, S.A.

**(intelsa)**

LICENCIAS LM ERICSSON

se une al pueblo de Getafe  
en la celebración de sus Fiestas Patronales

Paseo Felipe Calleja, 6 - GETAFE - Teléfono 295 21 00

---

Domingo, día 28

---

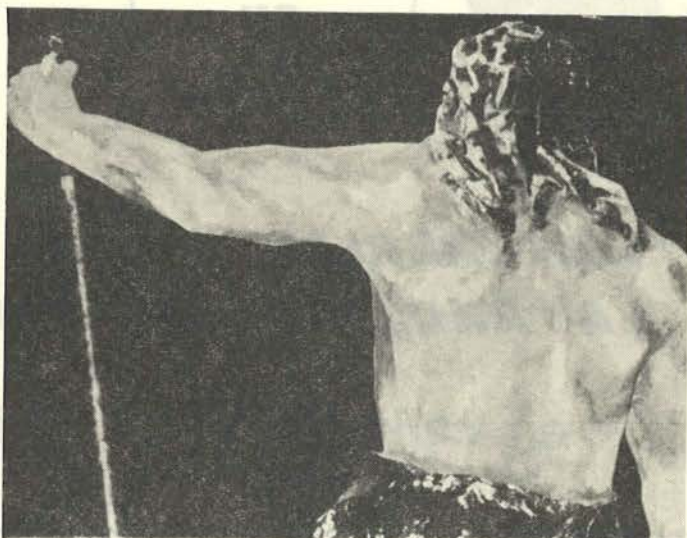
**A las 10'00:** Ciclismo infantil, patrocinado por Relojería y Joyería DUBLIN y organizado por el Club Cicista Castilla.

**Clausura de la semana de festejos y entrega de premios, a las doce horas, en la Casa de la Cultura.**

**Obras galardonadas en la Exposición de Arte y Artesanía.**

**Tercera sesión de Tiro al Plato, en tirada libre.**

**Entrega de trofeos a los ganadores de las diversas competiciones deportivas.**



# Mesón de Jeromin

Entre mesones sin fin  
el primero JEROMIN

Buen vino y buen jamón  
en fiestas es lo mejor

Felipe Estévez, 4

-

**GETAFE**



**TINTORERIAS** *El Carmen*  
**LAVANDERIA**

en cada barrio de **GETAFE**



## *Palabras de despedida*

*Amigos: Hemos puesto todo nuestro empeño y entusiasmo en haceros agradables estos días.*

*Nuestra satisfacción sería cumplida, si en esta clausura de festejos, los esparcimieutos a los que con tanto placer os hemos invitado han llenado vuestro ánimo de paz y alegría, si han sido verdadero solaz y recreo de vuestro espíritu, si con ello hemos hecho revivir años de juventud e ilusiones pasadas.*

*Si esta pléyade de jóvenes que campea por nuestra sociedad, y que es el lujo de nuestra villa, nos diera muestras cumplidas de su contento, el nuestro quedaría colmado.*

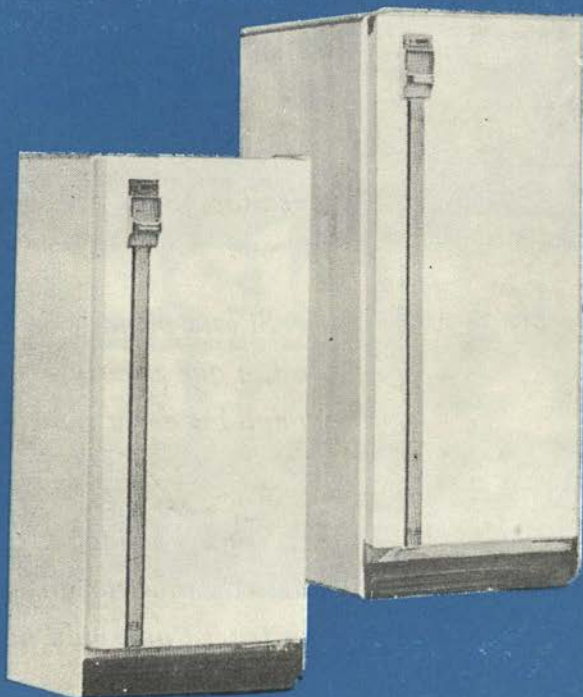
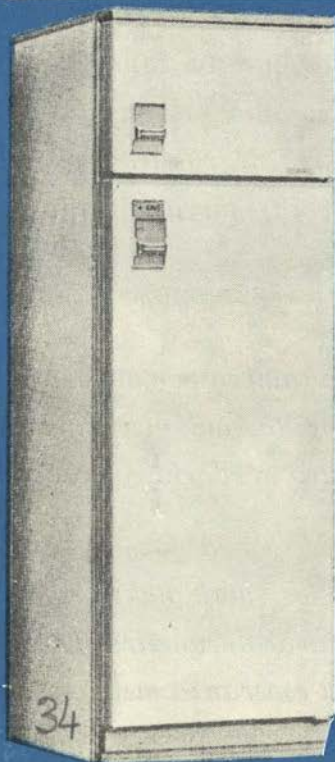
*Si así ha sido, quedad con Dios; mañana el ruido de nuestras fábricas y el ajetreo diario de nuestra población nos traerá una vida nueva y una esperanza mejor.*

# IGNIS



gama mundial  
**TUTTOSPAZIO**

## frigoríficos





**lavadoras**

**lavavajillas**

**I G N I S**

LA CIENCIA DEL LAVADO

**DISTRIBUIDOR OFICIAL:**

**ELECTRODOMESTICOS**

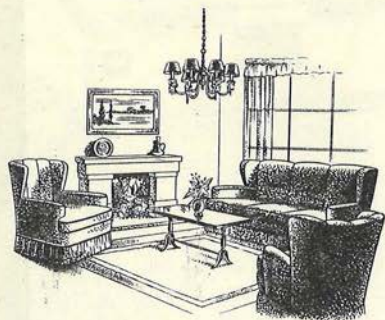
**ENRI**



Central: Isaac Peral, 1. Getafe.

Sucursal: Covadonga, 18. Leganés.

Próxima apertura: Garcilaso, 53. La Alhóndiga. Getafe.



# HOGAR DEL MUEBLE

CALIDAD

Y PRECIO

---

---

Avenida de España, 23

GETAFE

## BAR PLAZA

Especialidad en:

CALAMARES

MONTADITOS DE LOMO

CAFE Y LICORES

Plza. del Generalísimo, 10

Teléf. 2 95 10 17

GETAFE

## CONSTRUCCIONES

Y TRANSPORTES

## YU-PLA

PAVIMENTACION Y SANEAMIENTO

Oficinas:

C/Madrid, 113, 1.º C

Teléf. 2 95 02 23

GETAFE

(MADRID)

# Hermanos RUBIO

## DECORACION

Papeles pintados - Parquet - Sintasol - Friso  
Moqueta - Rodapiés - Pintura - Albañilería en general

---

---

Les ofrece unos precios sin competencia en todos nuestros artículos. Si usted no dispone de tiempo, nosotros pasaremos por su domicilio y le haremos un presupuesto de lo que usted nos indique.

Todos los trabajos que nos encargue, serán realizados por personal especializado.

---

---

**GETAFE:** Titulcia, 15 - **Teléfono 295 00 68**

**MADRID:** Islas Cies, 35 - **Teléfono 216 18 36**

Nueva Estación de Servicio

## MACARIO

LAVADO Y ENGRASE

C / Ricardo de la Vega, 6  
(Junto a Telégrafos)

Teléf. 2 95 13 51

GETAFE

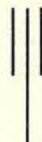
VISITENOS

y comprobará la eficacia de nuestros servicios, dotados con elementos de última novedad.

GRACIAS POR SU VISITA

## ALIMENTACION

## CUBERO



GETAFE

PESCADERIAS  
Y FRUTOS SECOS

## LOS TOLEDANOS



Servicio a bares a todas horas

C/Titulcia, 15

GETAFE

## MUEBLES

## A. MARTIN

DECORA SU HOGAR  
DE TODOS LOS ESTILOS



Calle Andalucía, 20

Parque Juan de la Cierva

GETAFE (Madrid)

# BAR EUGENIO

ESPECIALIDAD EN TE,  
CHOCOLATE Y CAFE



Calle Leganés, 49

Teléfono 2 95 02 74

GETAFE

## Metalúrgicas

# Camarasa y Rius

Carpinterías metálicas en series  
normalizadas de perfiles tubulares

Curvados de tubos

Prensa y fresa



Calle Alvaro de Bazán, 35-37

Teléfono 2 95 09 25

GETAFE

## FABRICA DE PAN

# Pablo Martín García

Calle Mártires, 21

Teléfonos

2 95 00 70 - 2 95 14 00

GETAFE

# ALFONSO ARIAS

EL COMERCIO DE LOS  
MAS BAJOS  
PRECIOS

LES DESEA FELICES FIESTAS



Calle Teniente Coronel Tella, 36  
(antigua carretera Toledo)

Calle Castilla, 1

GETAFE

## **FUNDICIONES**

# ***Getafe***

Inyectada - Coquilla - Tierra  
Mecanización - Moldes - Aluminio  
Zamak - Bronce - Latón

TALLERES;

C/Humanes (junto paso nivel)

OFICINAS:

C/Villaverde, 4

Teléf. 2 95 05 28

**GETAFE**

FABRICA DE PATATAS FRITAS  
Y FRUTOS SECOS

## **Hnos. GONZALEZ**

**Dctor Esquerdo, 54**

**Teléf. 2 73 82 37**

**MADRID**

**Avda. Juan de la Cierva, 33**

**Teléf. 2 95 10 75**

**GETAFE**

# **KISS**

Boutique - Modas  
Alta Costura

Estilo, buen gusto, elegancia,

Señora: Confeccionamos a su medida toda clase de prendas. Admitimos géneros.

**Felipe Estévez, 16**

**GETAFE**

**También somos especialistas en  
trajes de novias**

## ***Ares, S. A.***

**EUGENIO MARTIN PEREZ**

Gestor Administrativo 1.322

Graduado Social 500

**SEGUROS SOCIALES**

Legalización de negocios en todos los Organismos. Automóviles. Certificaciones, pasaportes, etc. Carnets de gestiones.

**FOTOCOPIAS EN EL ACTO**

**C/José Antonio, 5**

**Teléf. 2 95 01 25**

**GETAFE**



# LOVELY PUB

## DISCOTHEQUE

LA MEJOR DISCOTECA DEL CINTURON DE MADRID

DIARIO: TARDES, EXCEPTO LUNES

Empedrada, 9

GETAFE

# ELECTRO - GAR

MATERIAL PARA INSTALACION - ELECTRICIDAD  
CALOR NEGRO - ESTUFAS

c/. Madrid, 27

GETAFE

# LAS VEGAS



## BAR AMERICANO



C/. SERRANILLOS, 21 GETAFE



# GETAUTO

## AUTOMOVILES

TELEFONO 295 08 28



*Venta y distribución de todos los modelos*

**«JEEP», TODO TERRENO**

**COMANDO, TOLEDO, FURGON, CAMPEADOR, DUPLEX**

---

Se lo entregamos al contado, en el acto.

Se lo financiamos en 48 horas.

Le tasamos su vehículo usado al máximo.

Le atenderemos en los pocos problemas que tenga.

---

Los vehículos «JEEP», todo terreno, le resolverán cómodamente el problema del transporte en el campo. Y en la ciudad le resultarán tan cómodos y poco consumo como cualquier tipo de coche de ciudad.

---

***Servicio Oficial de Gruas «JEEP»***

## BAR PALACIOS

ESPECIALIDAD:

DESAYUNO CON CHURROS

APERITIVOS VARIADOS



Pza. del Gral. Palacios, 2

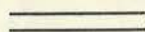
GETAFE

(Madrid)

## MUEBLES

### ***GALERA***

Especialidad en cocinas de formica  
y toda clase de muebles a medida



C/Huertos, 2

C/Madrid, 102

GETAFE

## PERFUMERIA

### ***Natalia***

Especialidad en estuches de regalo  
y colonias. Confección ropa de niños.



C/Estudiantes, 12

Teléf. 2 95 06 71

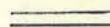
GETAFE

## OPTICA

### ***VILLA***

Todo para la vista y el oído

Pruebas de microlentillas y aparatos  
para sordos SIN COMPROMISO.



C/Madrid, 54

Avda. Gral. Palacios, 12

GETAFE

# Pradilla

## ELECTRODOMESTICOS

---

---

Distribuidor oficial  
de las marcas:

**PHILIPS**  
**EDESA**  
**FAR**  
**KOLSTER**  
**ZENITH**  
**BRU**

Pradillo, 1  
Sainz de Baranda, 45  
Virgen del Vall, 23  
MADRID

Avda. de España, 1  
GETAFE



sal  
**ROMBO**

PURIFICADA  
ESPECIAL PARA  
MESA

Almacén en  
GETAFE  
JACINTO BENAVENTE, 11.  
Teléfono: 295 13 22

BOLSOS - MALETAS - CINTURONES - MONEDEROS  
MECHEROS - ARTICULOS DE PIEL EN GENERAL

## CALZADOS Y BOLSOS

# Cuesta

**MAXIMILIANO BENITO CUEVAS**

ZAPATOS DE SEÑORA, CABALLERO Y NIÑOS

NUESTROS MODELOS SON SELECTOS  
AL MINIMO PRECIO

C/. TENIENTE CORONEL TELLA, 36 - GETAFE  
(Antigua Carretera de Toledo)

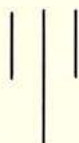
Casa Central:

C/. MARCELO USERA, 94 - MADRID

MATERIALES DE CONSTRUCCION

# LUIS GUIO

PAVIMENTOS Y AZULEJOS  
EN GENERAL



Almacén en:

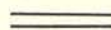
**Calle Egido, núm. 1**

**Teléfono 2 95 21 48**

**GETAFE**

## Calzados

# MENENDEZ

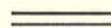


**Calle Ramón y Cajal, 1**

**Teléfono 2 95 05 54**

**Calle León, 3 (Juan de la Cierva)**

**GETAFE**



**SIEMPRE AL SERVICIO**

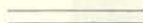
**DEL CLIENTE**

# BLASEMI

TALLER MECANICO



FUNDICION DE BRONCE  
Y ALUMINIO



**Calle Churruga, s/n.**

**Teléfono 2 95 13 17**

**GETAFE**

CONFECCIONES

# EDVSOL

Tapicerías - Mantas

Sábanas - Colchas - Camisería

Sastrería - Géneros de punto

Confecciones niños



**Calle Isaac Peral, 3**

**(semiesquina calle Valencia)**

**Teléfono 2 60 23 22**

**GETAFE (Madrid)**

# La Unión y El Fénix Español

Cia. de Seguros Generales, S. A.

AGENCIA DE MADRID NUM. 3

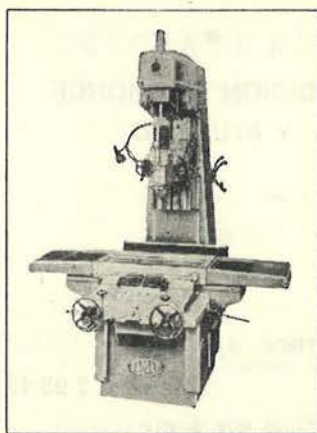
Cáceres, 53 - Teléfonos 468 62 35 - 468 62 85 - MADRID - 5

OFICINA PRINCIPAL:

Pl. de las Escuelas Pías, 7 - Teléfono 295 03 73 - GETAFE

## Talleres SAN EUGENIO

utilillaje, proyectos, venta de chapa,  
prensas, cortes de cizalla,  
trabajos en  
punteadora...



Huertos, 1 tel: 295 15 82

Getafe



UTILLAJE

**DIFESA**

Mecánica de precisión

Prensas - Utillaje y electro erosión

MOLDES PARA TERMOPLASTICOS,  
BAQUELITA E INYECCION DE  
ALEACIONES LIGERAS



Calle Ciempozuelos, 5

Teléfono 2 95 08 20

**GETAFE (Madrid)**

**CRISTALERIA**

**ALCO**

Cristalería plana en general - Espejos  
especiales para muebles - Obras de  
nueva planta - Instalaciones comercia-  
les - Marcos y molduras - Artículos  
de regalo



Calle Mártires, 1  
Teléfono 2 95 11 26

**GETAFE**

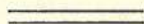
P.º Extremadura, 168  
Teléfono 4 63 39 26

**MADRID**

**COSTA DE VIGO**

Servicio de bar, restaurante y tres  
magníficas piscinas

TODO A SU DISPOSICION



C/. Madrid, 129 - Teléfono 295 02 19

**GETAFE**

DURANTE LAS FIESTAS, EXCELENTES  
BAILES

**MAGDALENA SANTURINO  
Y HERMANOS**

ALMACEN DE MADERAS  
Y SERRERIA MECANICA



C/. Sierra, 2

Teléf. 2 95 01 62

**GETAFE**

**ALMACENES**

**SAINZ**

**LES DESEA**

**FELICES FIESTAS**

Madrid, 45, 63 y 65

GETAFE

**NUEVO**

**Rótulos Luminosos y Opacos**

Letras metálicas, metalizadas y de plásticos industriales y decorativos

Armaduras metálicas



**FABRICA:**

Olivo, 4 - Tel. 295 07 69

**GETAFE**

**PARTICULAR:**

Teléfono 295 13 02

# **CRISTALERIAS MONREAL**

Acristalamientos de terrazas. Se hacen galerías de encargo y se abren huecos en las puertas.

CASA CENTRAL:

C/Baleares, 10

Teléf. 2 60 39 40

SUCURSAL:

C/Isaac Peral, C-2

Junto a C/Valencia)

Parque Juan de la Cierva (Getafe)

MADRID

Cafetería

## LIDO

Sanwichs

Helados

Batidos

Platos combinados

Buen marisco

Calle Madrid, 9 Teléfono 2 95 10 07

Calle Madrid, 10 Teléfono 2 95 10 03

GETAFE

## Gruías "Las Angeles"



Especialidad en maquinaria con grúas incorporadas sobre camión para su propia carga y grúas hidráulicas giratorias de gran tonelaje, hasta 30 m. de pluma y 40 Tm. de elevación

Calle Leganés, 39  
Teléfono 2 95 14 23

GETAFE

**A C E R O S**

# SACRISTAN, S. A.

Calibrados, Laminados, Tubos, Hierros, Chapa, Latón,  
Bronce, Trapos, etc.

---

*Churruca, s/n. - Tetéfonos 295 10 39 y 295 03 83*

**G E T A F E**

**SANEAMIENTOS**

# RUGAR

Muebles cocina en madera y formica  
Instalaciones de gas y cuartos de baño

---

**San José de Calasanz, 17**

CON EXPOSICION Y ALMACEN EN:

**Garcilaso, n.º 7**

**G E T A F E**

# UMESA

Fabricación de aparatos y piezas  
para automóviles



Apartado 32 -o- Teléfono 2 95 04 50

**GETAFE**

# BENJUMEA

Novedades, confecciones,  
tejidos

FELICES FIESTAS



Direcciones:

José Antonio, 7 - 2 95 12 72

Teniente Coronel Tella, 14

General Palacios, 9

**GETAFE**

## Saneamientos NAVARRO

Almacén y tienda de

TUBERIAS - ACERO S/S - DIN

ISO - GRIFERIA - BRONCE - LATON

Valvulería en general



Hospital de San José, 29

Teléfono 2 95 02 29

**GETAFE**

## T. V. VER - AM - VA

Un nuevo CONCEPTO en televisión

Una creación situada en vanguardia  
de calidad, técnica y distinción

Calle Castaños, 10

Teléfono 2 95 04 66

**GETAFE**

Construcciones **EUGENIO DIAZ, S. A.**

## **COEDISA**

**VENTA DE PISOS Y LOCALES COMERCIALES**

Facilidades de pago

Alvaro de Bazán, 5 - 1.º - Teléf. 295 02 69

**G E T A F E**

**Muebles ROSI** Fabricación propia

**DORMITORIOS - COMEDORES - TRESILLOS**

**CALIDAD - GUSTO - ECONOMIA**

Vea nuestra exposición con habitaciones completamente montadas

---

**EXPOSICION Y VENTA:**

**San José, 71 - Teléf. 295 02 88 - G E T A F E**

**MUEBLES**

# **ALCASA**

San José de Calasanz, 40

**GETAFE**

También en tapicería somos  
importantes

Precio de fábrica

Hacemos encargos

**FACILIDADES**

Visite nuestros dormitorios instalados

**ENTREGA INMEDIATA**

**BUTANO, S. A.**

**Carlos Fernández Díez**

San José de Calasanz, 11

Avenida de los Angeles, 25

Teléfonos 2 95 08 52 y 2 95 03 82

**GETAFE**

TALLERES **ALPA**

Reparación de Automóviles  
en general



Capellanes, 24

Teléf. 295 12 57

**GETAFE**

**CONFECCIONES**

# **Marinita**

Artículos para el bebé y para regalos

PERFUMERIA

BISUTERIA

MERCERIA

LENCERIA

Calle Madrid, 75

Teléf. 2 95 09 73

**GETAFE**

# TALLERES

Reparaciones en general  
de camiones y turismos  
Chapa - Electricidad  
Pintura - Mecánica



## Carrasco

Capellanes, 20 - Egido, 9 - Teléfono 295 12 53

**G E T A F E (Madrid)**

# GALERIAS MARTIN

Muebles en general y confecciones



*Almagro, 17 (Alhóndiga)* - *Teléfono 295 10 28*

**G E T A F E**



# EMPERADOR — CLUB —

GRANDES BAILES  
DOMINGOS Y FESTIVOS

GRAN SALON PARA BODAS,  
COMUNIONES Y BAUTIZOS

Calle Fuenlabrada, 36

GETAFE

CALZADOS

# CABRERA

A TODOS LOS CLIENTES Y  
AMIGOS LES DESEA UNAS

**FELICES FIESTAS**

Calle Madrid, 58

Teléf. 295 00 10

GETAFE

## *Talleres* **Campana**

CERRAJERIA EN GENERAL

Calle Daoiz, 24 (junto a Artillería)

Teléfono 295 06 68

GETAFE

Sastrería

# ALVAREZ

CORTADOR DIPLOMADO

Confecciones:

AMERICANAS

PANTALONES

CAMISERIA

Julián Daviña, 3

GETAFE (Madrid)

*Fontanería y saneamientos*

**SANCHEZ**

Granada, 3

COLONIA JUAN DE LA CIERVA

GETAFE (Madrid)

**BRITISH      LEYLAND      AUTHI**

**MINI - MINI - MINI**

**MG - AUSTIN**

**Servicio Oficial**

**PREN-BAR**

**Tte. Coronel Tella, 46**

**GETAFE**

Muebles

# Las Angeles

Nuestro lema es: CALIDAD Y BAJOS PRECIOS

ALCOBAS - LIBRERIAS - TRESILLOS - SALAS DE ESTAR

Avda. de los Angeles, 13

GETAFE

Muebles

# REAL DE PINTO

**MUEBLES - LIBRERIAS - ALCOBAS**

**CUARTOS DE ESTAR - CAMAS**

Nuestro lema: CALIDAD Y BUEN PRECIO

Real de Pinto, 6 - Teléf. 797 30 61 - (V. Alto) Madrid

Muebles

# VILLAPALACIOS

SERIEDAD Y ECONOMIA A PRECIOS FIJOS

ALCOBAS - SALAS DE ESTAR - COMEDORES

MUEBLES DE COCINA - LAMPARAS, ETC.

Juan José Martínez Seco, 42 y Villapalacios, 27-29 - Teléf. 217 50 33

Villaverde Bajo - MADRID - 21

*No busque vivienda*

**CONSTRUCCIONES**

**GETAFE, S. L.**

**LA HIZO PARA USTED.**

*Pensando en su comodidad.*

*Pensando en su economía.*

---

Estudiamos sus ofertas de pago.

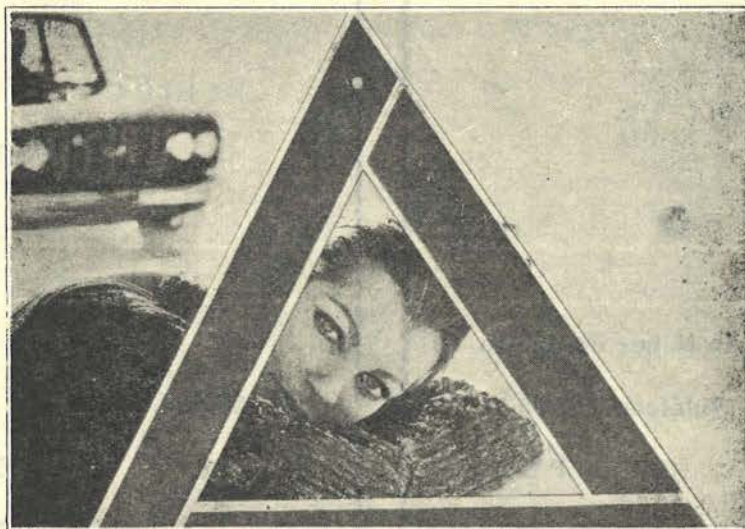
Visítenos en una de nuestras últimas realizaciones.

---

**Plaza de España, 1 - Teléfono 295 08 38**

**G E T A F E**

# **El prestigio de una Autoescuela**



**Estamos a su servicio porque  
somos su "AUTOESCUELA",  
no una más**

## **autoescuela SAN JOSE**



San José de Calasanz, 18  
Telfs. 295 10 60-295 21 64 Getafe  
Sección n.º 1

Teniente Alfonso Durán, 1 Leganés  
Sección n.º 2

**Talleres**

**RODRIGUEZ**

Servicio Oficial

PERKINS Y AVIA



Calle Núñez de Balboa, 29

Teléfono 2 95 06 21

GETAFE

**Almacenes**

**Butragueño**

LES DESEA

FELICES

FIESTAS



Calle Madrid, núm. 26

GETAFE

**HERDIZA**

MONTAJES ELECTRICOS

VENTA DE MATERIALES

Y REPARACIONES



Calle Leganés, 75

GETAFE

(Madrid)

**Administración**

**de**

**Lotería**



Calle San José, 21

Teléfono 2 95 02 28

GETAFE

# Benavente, S. Hnas.

GARAJE

LAVADO

PINTURA

ENGRASE

CHAPA

**Escaño, 31**

**Teléf. 295 2162**

**GETAFE**

## Saneamientos LOPEZ

y

## Saneamientos GIL

VIDRIERO Y FONTANERO

Instalación en general



Avenida Juan de la Cierva, 49

Teléfono 2 95 09 01

y

Calle Tarragona, local 7

GETAFE

## Bar LOS ANGELES

RESTAURANTE

*José López Redondo*

Especialidad en tapas de cocina



Ramón y Cajal, 20

Cubas, 2

Teléfono 2 95 07 01

GETAFE

Un taller de confianza

lo que usted esperaba

**GETAUTO**

AUTOMOVILES

Servicio Auxilio y GRUA

Teléfonos 295 08 28

Entrega rápida de vehículos Seat-Renault, etc. Todas marcas - Diagnósis gratuitas,  
«Puesta a Punto», revisiones «Tipo» Seat-Renault-Simca-Mercedes

MECANICA EN GENERAL

**CHAPA Y PINTURA**

Si tiene algún siniestro en su auto, tráiganoslo, se lo resolveremos y  
repararemos URGENTE, en el menor tiempo, concertados con CIA., DAPA y M. M. A.

ESTACION DE SERVICIO - SERVICIO DE AMORTIGUADORES «JUNIOR»

Hormigo, 11 - GETAFE - (A un minuto del Ayuntamiento)

VISITENOS, deseamos saludarle y solucionaremos su problema

**BAR**

**EL PARRAL**

Les desea unas felices fiestas

Especialidad en pinchos variados

Avda. de los Angeles, 15

-

**GETAFE**



# BAR PEREIRA


La TENTADORA COCINA del bar PEREIRA, ofrece una sucesión de pinchos que enriquecen su aperitivo.




BAR PEREIRA - Pl. General Palacios 4 - GETAFE

72 PEREIRA



¿Su vehículo... **BARREIRO**  ?

¿Su neumático... **MICHELIN**  ?





• **CASA** •  
del  
• **AUTOMOVIL** •

TALLERES — Mariano Ron, 5

GETAFE (Madrid) ●●● tfo 295 06 93

REPUESTOS y EXPOSICION — Madrid, 34

 grúas y talleres 

Extenso surtido en regalos de Pastelería



*Deseando a todos sus clientes y amigos unas Felices Fiestas*

Madrid, 72 - Tel. 295 06 64 - Tent. Coronel Telfo, 31 - Tel. 295 11 65

TINTORERIA

TINTORERIA ..... LIMPIEZA EN SECO

== **IBER** ==

**IBER**

C/ Carabanchel, núm. 12 ..... GETAFE

Limpieza en seco en 12 horas - Urgencia: 4 horas  
Planchado en el acto - Nuestros precios son los más  
bajos - Tratamiento de manchas especializado

**V I S I T E N O S**

**Carabanchel, 12 (a dos minutos de la Telefónica)**

**G E T A F E**

GRAN EXPOSICION Y ALMACEN DE

— LAMPARAS —

MATERIAL ELECTRICO

CRIS

Calle Galicia, 16

GETAFE (Madrid)

MERCERIA - PERFUMERIA - PAPELERIA - ESTANCO

*Julián Berrocal Rubio*

Calle Faisán, s/n.

GETAFE

Teléf. 295 01 23

Teléf. particular: 295 06 02

GIMNASIO  
RODAS

*La dirección de este gimnasio desea felices Fiestas a toda la población de Getafe y tiene el gusto de ofrecerles los servicios de sus más modernas instalaciones.*

AVDA. JUAN DE LA CIERVA, 32  
GETAFE - MADRID

**MASCULINO**

- TABLAS GIMNASIA
- JUDO
- HALTEROFILIA
- MANTENIMIENTO (Obesidad)
- SAUNAS (Masajes, etc).
- PREPARACION NIÑOS

G  
I  
M  
N  
A  
S  
I  
O

**FEMENINO**

- MATRO - GIMNASIA (Conservación silueta)
- BALLE
- GIMNASIA RITMICA
- CLASICO ESPAÑOLA
- DEFENSA PERSONAL
- SAUNA (Masaje, Depilación)

**SALAS TOTALMENTE INDEPENDIENTES**

Todas las clases serán dirigidas por profesorado competente.



# Bar GREDOS

(CELEDONIO FUENTES)

Especialidad  
en marisquería

**Titulcia, 16**

**GETAFE**



PEÑAS Y RUIZ

ROTULOS  
LUMINOSOS

Moldeo  
en general

Rótulos Luminosos - Pantallas difusoras  
Plafones - Letras moldeadas - Serigrafía  
Decoración

Talleres:

Batalla de las Navas de Tolosa, 10  
Teléfono 208 85 18

(Colonia Eiffel)

LEGANES - MADRID



# Constructor o Promotor de Viviendas

Usted sabe que la Ley 57/1968, de 27 de julio 1968, le obliga a  
garantizar las cantidades que recibe anticipadas y

**MEDIODIA**

**COMPAÑÍA ESPAÑOLA DE SEGUROS Y REASEGUROS**

está especialmente preparada para, de la manera más cómoda y rápida,  
solucionarle este trámite, mediante póliza Crédito-Vivienda

Quedamos a sus órdenes

Delegado en Getafe: **Don José Manuel Nogales**

Barrio Virgen de Fátima  
C/ Garza, 7, 4.º C.

**GETAFE**

**CAJA IBERICA DE CREDITO COOPERATIVO**

**CAJA IBERICA DE CREDITO Y AHORRO**

Núm. 11.858 - Registro Ministerio de Trabajo

Núm. 3 - Sección 8 - Ministerio de Hacienda

**CAPITAL Y RESERVAS: 595.433.033 PTAS.**

Sucursal en Getafe:

**Calle Madrid, 23**

**Teléf. 295 20 63**

10 SUCURSALES EN ESPAÑA AL SERVICIO DE LA COOPERACION

**MALLORCA: José Anselmo Calvé, 14**

**VALENCIA: Ensán, 10**

**MADRID: Paseo de la Castellana, 92**

**BARCELONA: Vía Layetana, 77**

**MALAGA: Avda. del Generalísimo, 14**

## Mesones

### Extremeños

*Especialidad en comidas*

CONEJOS, JAMON, QUESO Y  
CORDERO ASADO, MAGRO DE  
CERDO Y TORTILLA A LA SIEGA

Madrid, 75 - Quevedo, 3

Teléfono 295 10 50

GETAFE

EN GETAFE:

*Pastelería*

*Alimentación*

## FILOMENO

Avenida General Palacios, 10

Teléfono 295 12 51

## HUERCAM

INDUSTRIA AUXILIAR  
DE MECANIZACION

*RECTIFICADOS*



Núñez de Balboa, 43, A

Teléfono 295 10 32

GETAFE (Madrid)

## Discoteca CENTAURO

Le ofrece sus Salones para  
Bodas, Comuniones, Bautizos  
etcétera.

Moderno sistema de aire  
acondicionado

Ultimas novedades  
discográficas

Ramón y Cajal, 2

GETAFE

# CRISTALERIAS SIMON

Cristalería plana en general, espejos, lunas, cristales, vidrios de color nacionales y de importación, lunas "Securit", vitrinas para bares.

## *Instalaciones Comerciales*

Cuadros, molduras, láminas y artículos de regalo.

## *Lámparas, apliques, papeles pintados*

Persianas, friso, hacemos galerías, abrimos puertas y colocamos terrazas de hierro, tendedores y toda clase de cerrajería artística.

## *Consulten precios, grandes descuentos*

*Teléfono en Madrid: 472 55 01*

**En GETAFE, Jacinto Benavente, 28**

*Teléfono 295 10 51*

**GETAFE**

## Talleres

# FEMA

CARPINTERIA DE ALUMINIO

CARPINTERIA METALICA

SOLDADURAS



EXPOSICION Y VENTA:

c/. Madrid, 111 - Tel. 295 13 12

**GETAFE**



c/. Barco, 4 - Teléf. 295 07 62

**GETAFE (Madrid)**

## JOYERIA

# ALAN

## RELOJERIA

Ofrece en su cuarto año de existencia:

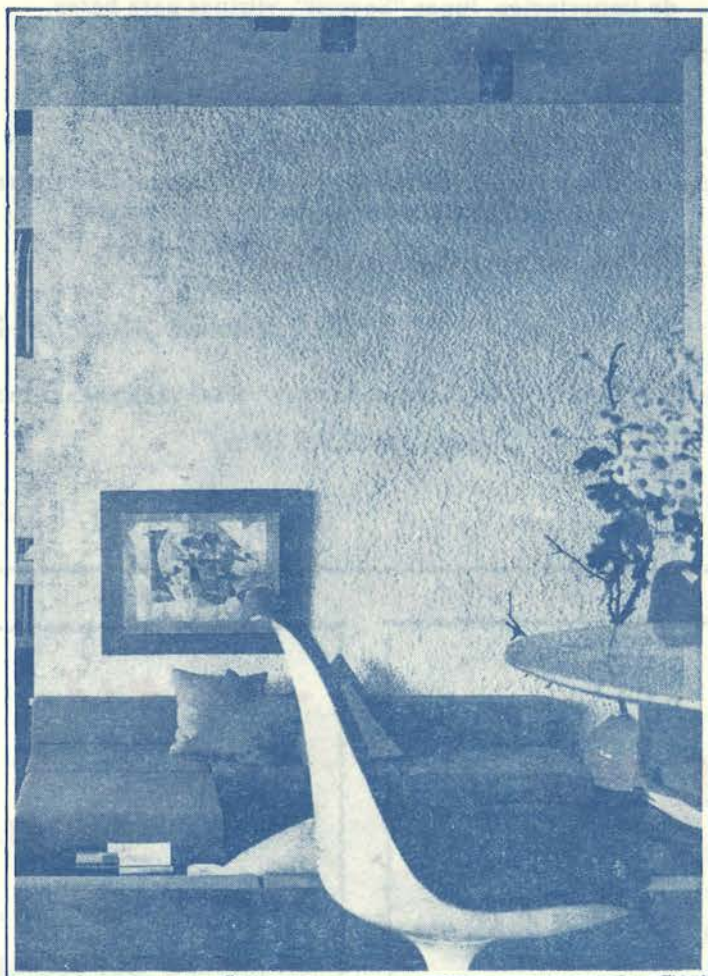
**UN SURTIDO QUE ASOMBRARA AL MAS  
EXIGENTE EN CALIDADES Y PRECIOS**

**UN REFLEJO DE EXOTICA ELEGANCIA  
Y DEPURADA TECNICA**

**Felipe Estevez, 16**

**GETAFE**

# OZORES **antología del mueble y diseño moderno**



**Ramón y Cajal, 23**

-

**GETAFE**

SENCILLAMENTE  
DECORATIVO

Visite nuestro STAND

en el Pabellón de Cristal, de la Feria del Campo,

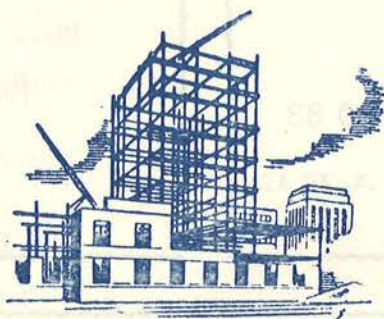
del 13 de mayo al 5 de junio



Para Vd. que desea vivir confortablemente

**CONSTRUCCIONES**

**ROSALA, S. L.**



ha resuelto su problema

---

**Construcciones Rosala, S. L.**

Oficina:  
C/. MADRID, 9 - Piso 1.º  
GETAFE

Oficina central:  
C/. JOSE DEL PINO, 60  
Teléf. 2176413  
Villaverde Bajo (Madrid - 21)

CONFITERIA - PASTELERIA  
BOMBONERIA

## IZQUIERDO

*Les desea unas alegres fiestas*

ESTA CASA ENDULZA A GETAFE  
DESDE 1905



Madrid, 24-Tel. 295 00 83

GETAFE

## Julio Martín Villarrubia

Toda clase de terrazos y azulejos

*Especialidad en azulejos  
para decoración*



Plaza de la Magdalena, 3

Teléfono 295 05 02

GETAFE

BAR

## SALUSTIANO

*Especialidad en café  
y tapas de cocina*



Calle Pinto, 32

GETAFE (Madrid)

## BODEGAS

## ROBLE

VENTA DE VINOS BLANCO  
Y TINTO

DEL COSECHERO  
AL CONSUMIDOR



Pinto, 13

GETAFE



250 Artistas Mundiales  
de los  
30 mejores circos del mundo

CON ESPECTACULARES  
GRUPOS DE FIERAS

¡Tigres! ¡Caballos! ¡Elefantes!



¡El espectáculo de los  
4 OSCAR MUNDIALES  
DIAS 21 y 22 MAYO

Funciones: Los dos días a las  
5 - 7,45 y 10,45

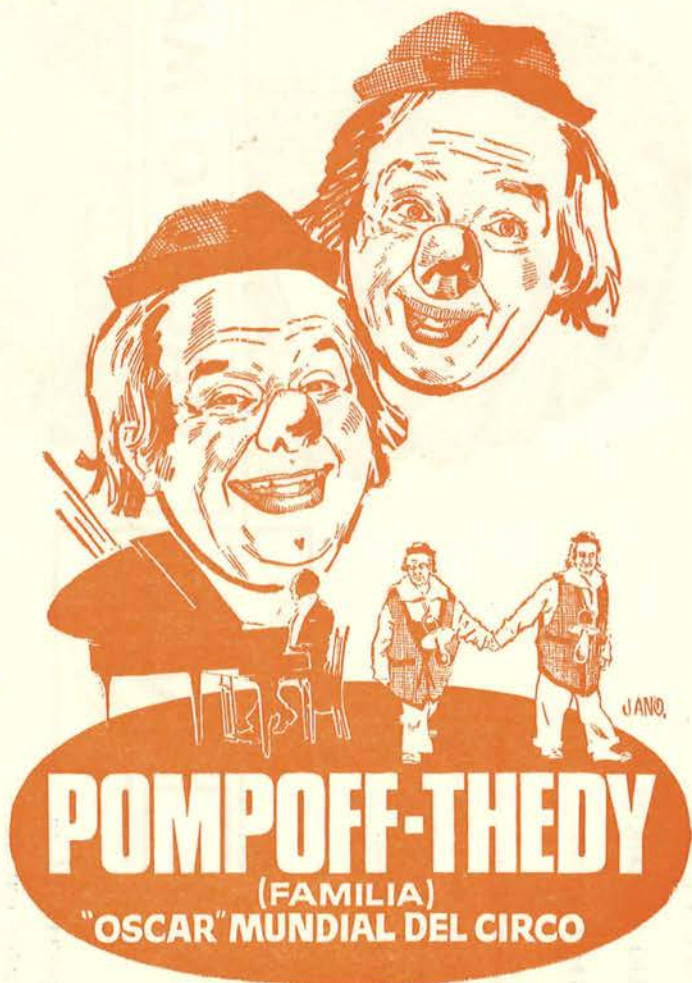
INSTALADO EN LA  
AVENIDA ESPAÑA

AVISO- El famoso Circo Price viene a Getafe por vez primera para colaborar cariñosamente con el Excelentísimo Ayuntamiento al mayor realce de sus fiestas ¡SOLO DOS UNICOS DIAS!

¡Getafe va a presenciar por primera vez en su historia un superespectáculo de colosal magnitud!

EL FAMOSO Y FABULOSO  
**CIRCO PRICE**  
EN VIAJE POR ESPAÑA

¡Presentado por primera vez en nuestra ciudad! ¡El fabuloso acontecimiento universal!



96

AGENCIA

SERVICIO NEUMATICOS

“GETAFE”

Reparación de cámaras y cubiertas  
Equilibrado electrónico 2 ruedas  
Venta de neumáticos  
Recauchutados y nuevos

SISTEMA



**DACAPO - MADRID, S.A.**

*Especialidad en  
reparación de  
neumáticos industriales*

SERVICIO  
DE NEUMATICOS

- Industriales
- Agrícolas
- Camiones
- Turismo

**DACAPO MADRID, S. A.**

(OFICINAS Y FABRICA)  
C/. San Norberto, 12  
(Polígono Industrial, Villaverde Alto)  
Telfs. 217 01 91 - 217 38 74 - Madrid-21

**DACAPO BARCELONA, S. A.**

Telfs. 222 58 17 - 26 - 45 - Barcelona-10

**FABRICA:**

Afueras, s/n. - Tels. 141 - 231 68 41  
Vallirana (BARCELONA)

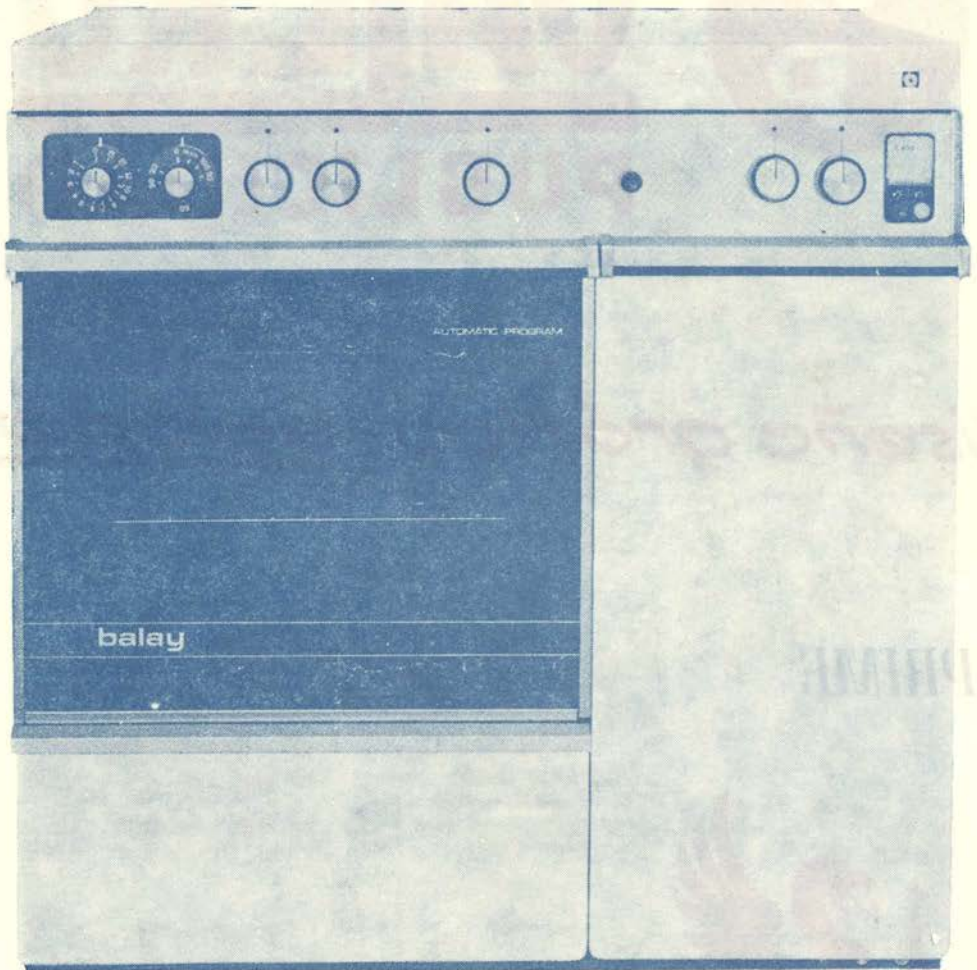
**Calle Pizarro, 1 - GETAFE**

FACTORIAS: Calle San Norberto, 12-16 - Villaverde Alto

Teléfonos 797 28 27 - 797 18 12 - MADRID - 21



# Balay



**JOEMAR**  
ELECTRODOMESTICOS  
T. V.

SERRANILLOS, 10  
TELEF. 295 21 80  
GETAFE

**EDITA**



**VALERO**  
**PUBLICIDAD**

*diseño gráfico : delapeña*

**IMPRIME**



**IMPRESOR**

# BS

**BANCO DE  
SANTANDER**

## **Un equipo de especialistas en banca dispuestos a servirle en:**

MADRID 27 oficinas  
ALCALA DE HENARES  
ALCOBENDAS  
ARANJUEZ  
ARGANDA DEL REY  
COLMENAR VIEJO  
EL ESCORIAL  
GETAFE  
LAS ROZAS  
LEGANES  
NAVALCARNERO  
POZUELO DE ALARCON  
SAN LORENZO DE EL ESCORIAL  
SAN MARTIN DE VALDEIGLESIAS  
SAN SEBASTIAN DE LOS REYES  
TORREJON DE ARDOZ

Autorizado por el Banco de España con el núm. 8643

*PARA SUS OPERACIONES EN ESPAÑA Y EL EXTRANJERO*

# RICOTE

## COOPERATIVA DEL MUEBLE

*Les desea felices Fiestas*

*Y les invita a visitar su exposición de Dormitorios, Salones, Muebles auxiliares, Librerías, Tresillos y un gran surtido de Lámparas. Todo para la decoración de su hogar.*

**EN GETAFE: Avda. Juan de la Cierva, 47**

**EN MADRID: Camino de la Laguna, 1 y 13**

---

*Antes de hacer su compra, déjese guiar por nuestros equipos técnicos, sin compromiso por su parte.*

**VISITENOS EN CUALQUIERA DE NUESTROS ESTABLECIMIENTOS**

***Y también en la FERIA INTERNACIONAL DEL CAMPO***

*Del 13 de mayo al 15 de junio  
Palacio de Cristal, Stands n.º 730 y 731*

**Todos serán obsequiados con un regalo.**

**GRACIAS POR SU VISITA**



# BANESTO

UN BANCO DE HOY  
PARA UN PAIS EN MARCHA



SANTO DOMINGO  
PANAMA  
CARACAS

BOGOTA  
SAO PAULO  
BUENOS AIRES

671 OFICINAS  
REPARTIDAS POR  
TODO EL PAIS

LOS SERVICIOS DE  
BANESTO LLEGAN A  
TODOS LOS LUGARES  
DEL MUNDO

Representaciones en:

PARIS	MEJICO D. F.
LONDRES	PUERTO RICO
FRANKFURT	BRUSELAS
MONTREAL	MANILA
NUEVA YORK	SIDNEY
SANTIAGO DE CHILE	
LIMA	
GINEBRA	

## BANCO ESPAÑOL DE CREDITO

Domicilio social

Servicios centrales

Dep. extranjero

PASEO DE CASTELLANA, 7

Oficina Principal: ALCALA, 14

M A D R I D

(Autorizado por el Banco de España, con el n.º 6142)

# ESTABLECIMIENTOS NOEL

---

---

Enorme selección en:

- CALZADOS
- BOLSOS DE SEÑORA
- ARTICULOS DE VIAJE  
Y DEPORTES



San José, 8 - Madrid, 36 y 59 - Teléfono 295 07 79

**GETAFE**

50

conveniunt, da t  
Endium caritat prae  
t at a natura proficis  
est nihil enim desid  
rebus emolumen  
f optabil, sed qui  
genium improbr  
sit amet, con  
dunt

conetud  
onrecusand. Itaque earud rerun  
endis dolorib asperiore repellat. I  
ne ad eam non possing accomm  
tum etia ergat. Nos amice et nbe  
conscientio factor tum poen legi  
pecun modut est neque nonor in  
quas nulla praid om undant. Im  
magist and et dodecendesse vide  
iustitiam, aequitaded fidem. Neq  
facile efficerd possit duo conetud  
beralitat magis conveniunt, da t  
ad quiet. Endium caritat prae  
ent non est nihil enim desid  
am in his rebus emolur  
er se ipsad optabil,  
st propter and r  
d quae eger  
um dol  
npr

asmod tempor incidunt ut labor  
enim ad minim veniam, quis nost  
ut aliquip ex ea commodo consec  
in vulpate velit esse molestie co  
At vero eos et accusam et iusto o  
provident tempor sunt in culn  
soluta nobis eligend on  
facier possim om  
quinusd

Et harum dereud fac  
nuta nobis eligend optio congu  
quiusd et aur office debit aut tur  
non recusand. Itaque earud reru  
endis dolorib asperiore repellat. I  
ne ad eam non possing accom  
tum etia ergat. Nos  
conscientio factor tum poen legi  
pecun modut est neque nonor in  
quas nulla praid om undant. Im  
magist and et dodecendesse vide  
iustitiam, aequitaded fidem. Neq  
facile efficerd possit duo conetud  
beralitat magis conveniunt, da t  
ad quiet. Endium caritat prae  
ent non est nihil enim desid  
am in his rebus emolur  
er se ipsad optabil,  
st propter and r  
d quae eger  
um dol  
npr

Et harum dereud fac  
nuta nobis eligend optio congu  
quiusd et aur office debit aut tur  
non recusand. Itaque earud reru  
endis dolorib asperiore repellat. I  
ne ad eam non possing accom  
tum etia ergat. Nos  
conscientio factor tum poen legi  
pecun modut est neque nonor in  
quas nulla praid om undant. Im  
magist and et dodecendesse vide  
iustitiam, aequitaded fidem. Neq  
facile efficerd possit duo conetud  
beralitat magis conveniunt, da t  
ad quiet. Endium caritat prae  
ent non est nihil enim desid  
am in his rebus emolur  
er se ipsad optabil,  
st propter and r  
d quae eger  
um dol  
npr

quis aut  
dio dignissi m q  
estias exceptur si  
tui officia deserunt  
ilis est er expedit di  
e nihil impedit don  
menda est, omnis  
n rerum nec  
n hi

TV • RADIO • PRENSA • EXTERIOR • CINE  
LIBROS • DISEÑO GRÁFICO • FOLLETOS  
PUBLICACIONES • VALLAS • MARKETING

conetud  
onrecusand. Itaque earud rerun  
endis dolorib asperiore repellat. I  
ne ad eam non possing accomm  
tum etia ergat. Nos amice et nbe  
conscientio factor tum poen legi  
pecun modut est neque nonor in  
quas nulla praid om undant. Im  
magist and et dodecendesse vide  
iustitiam, aequitaded fidem. Neq  
facile efficerd possit duo conetud  
beralitat magis conveniunt, da t  
ad quiet. Endium caritat prae  
ent non est nihil enim desid  
am in his rebus emolur  
er se ipsad optabil,  
st propter and r  
d quae eger  
um dol  
npr

asmod tempor incidunt ut labor  
enim ad minim veniam, quis nost  
ut aliquip ex ea commodo consec  
in vulpate velit esse molestie co  
At vero eos et accusam et iusto o  
provident tempor sunt in culn  
soluta nobis eligend on  
facier possim om  
quinusd

Et harum dereud fac  
nuta nobis eligend optio congu  
quiusd et aur office debit aut tur  
non recusand. Itaque earud reru  
endis dolorib asperiore repellat. I  
ne ad eam non possing accom  
tum etia ergat. Nos  
conscientio factor tum poen legi  
pecun modut est neque nonor in  
quas nulla praid om undant. Im  
magist and et dodecendesse vide  
iustitiam, aequitaded fidem. Neq  
facile efficerd possit duo conetud  
beralitat magis conveniunt, da t  
ad quiet. Endium caritat prae  
ent non est nihil enim desid  
am in his rebus emolur  
er se ipsad optabil,  
st propter and r  
d quae eger  
um dol  
npr

quis aut  
dio dignissi m q  
estias exceptur si  
tui officia deserunt  
ilis est er expedit di  
e nihil impedit don  
menda est, omnis  
n rerum nec  
n hi

San José de Calasanz, 1 1º B - T. 295 10 74 - GETAFE



VALERO

PUBLICIDAD

et parvos ad se allic  
in indutial genelation. W  
potest appetit anim ne  
nar luptae epicur sempe  
sit et parvos ad se allic  
in indutial genel  
Lorem in  
evit

et harum dereud fac  
nuta nobis eligend optio congu  
quiusd et aur office debit aut tur  
non recusand. Itaque earud reru  
endis dolorib asperiore repellat. I  
ne ad eam non possing accom  
tum etia ergat. Nos  
conscientio factor tum poen legi  
pecun modut est neque nonor in  
quas nulla praid om undant. Im  
magist and et dodecendesse vide  
iustitiam, aequitaded fidem. Neq  
facile efficerd possit duo conetud  
beralitat magis conveniunt, da t  
ad quiet. Endium caritat prae  
ent non est nihil enim desid  
am in his rebus emolur  
er se ipsad optabil,  
st propter and r  
d quae eger  
um dol  
npr

quis aut  
dio dignissi m q  
estias exceptur si  
tui officia deserunt  
ilis est er expedit di  
e nihil impedit don  
menda est, omnis  
n rerum nec  
n hi

