

PROGRAMA OFICIAL DE FESTEJOS

29 de Mayo • 13 de Junio 1971



**EL AYUNTAMIENTO OS SALUDA
!! FELICES FIESTAS !!**

para usted que es exigente y
busca nuevos y modernos pisos



Vd. que exige un piso nuevo y moderno con ascensor,
3 ó 4 dormitorios, baño alicatado, parquet y sintasol,
amplísimas terrazas, zonas ajardinadas y garaje.
SE PUEDE INFORMAR EN:

HERMANOS BLANCO

Avda. Juan de la Cierva, 28 - Tel. 225 15 80 - GETAFE

**ILUSTRISIMO AYUNTAMIENTO
DE GETAFE MAYO 1971**



**PROGRAMA OFICIAL DE LAS FIESTAS
EN HONOR DE NUESTRA ESCELSA PATRONA
NTR.ª SR.ª DE LOS ANGELES**

Convierta el regalo en elegancia.



dublin



JOYERIAS
RELOJERIAS
PLATERIAS

Concesionario oficial
de OMEGA y TISSOT

Consulte FACILIDADES de PAGO

San José, 3 GETAFE • General Barrón, 7 LEGANES • Beatas, 12 CARTAGENA

VIRGEN Y FIESTAS

En torno a la **Virgen de los Angeles**, perdido en el tiempo, Getafe vibró de amor, de mucho **amor**, y poniendo la **fe** en la proa de su carroza, la **esperanza**, sellando los labios, cerraba los ojos de los que rendían el tributo de los años. El cariño agregó cohetes, música, bordados y encajes. Después, el tiempo añadió «tío-vivos» y tiro al blanco, deportes y exposiciones, transformó la danza y los vestidos. También la carroza cambió sus llantas de hierro al compás del firme de los caminos.

Todo fue naciendo, desarrollando, incorporando elementos y actos, impulsados siempre por un fondo de piedad mariana hacia la Madre de Dios, principio, fundamento y arco de la explosión jubilosa que estos días experimenta nuestro querido pueblo de Getafe.

Fiestas y amor a la Virgen de los Angeles ha ido componiendo una personalidad local, informada por este ideal común, como una segunda naturaleza espiritual de todo getafense.

Venid a ella cuantos os incorporéis a vuestra Villa, sin reservas, sin distinciones, como hermanos. Fiestas y Virgen, es recreo para el cuerpo y el alma, satisfacción integral de la naturaleza humana. Virgen y Fiestas, es un alto en el trabajo cotidiano, exposición colectiva de los sentimientos de un pueblo. Virgen y Fiestas, buen motivo y ocasión para iniciar esa hermandad espiritual que con tanta necesidad clama: Desde abajo, nuestro desmesurado crecimiento demográfico, y desde arriba, Nuestra Madre, la Madre de todos los hombres, **La VIRGEN DE LOS ANGELES**.

R. Vara

(Hermano Mayor de la Congregación)

Carrillo

O Nosotros también
n ayudamos al
s desarrollo
t urbanístico
r del Pueblo



VENTA DE:

Viviendas

Locales

Naves

Galerías Comerciales



S Oficinas:

San José de Calasanz, 3 y C/. Madrid, 112 - GETAFE
Carretera de Leganés, 71 - Teléfonos 2 95 01 09 - 2 95 14 24

EL ALCALDE OS SALUDA

Desde la Alcaldía, y con la Autoridad que me confiere el honroso Mandato de la Superioridad, me dirijo a todos los habitantes de esta Villa de Getafe.

No importa cual sea la mano que hilvana estas sencillas líneas; quien os habla, no es mi modesta persona, es la Autoridad, la Dignidad en mí representada: Es vuestro Alcalde.

Vuestro Alcalde que, por serlo, es vuestro más obligado servidor.

Representada en él, está la Corporación Municipal, nacida de vuestras propias manos, de vosotros mismos, y por vuestra voluntad mayoritaria.

Por eso os envío este saludo, y en él, el saludo de toda la Corporación que os representa en la vida municipal.

En estos días entrañables que invitan de modo irresistible a la solidaridad, a la expansiva alegría y a la vez a la íntima familiaridad, este nuestro saludo sea expresión sincera de amistad, de ilusión, de esperanza y de fe en el porvenir de nuestro pueblo; saludo también a los ausentes, forasteros e invitados.

Todos unidos formamos la gran familia getafense; juntos andamos el camino de nuestro común destino y todos estamos ligados por parecidas circunstancias generales.

Marchemos con fe, con amor y con unidad de espíritu, bajo la mirada y dirección de nuestro invicto Caudillo, sembrando la paz, el amor y el bien a nuestro alrededor.

Que nuestra Santa Patrona, la Virgen de los Angeles, bendiga a nuestros enfermos, a los más necesitados, a nuestros ancianos, jóvenes y niños.

Que Ella guíe nuestros pasos, que inspire nuestros corazones, nuestros proyectos e ilusiones, y, como Madre de Dios y Madre nuestra, derrame sobre todos y cada uno de nosotros la gracia especial de la prosperidad y de la sana alegría del bien vivir.

Juan Angel Lozano



GETAUTO

AUTOMOVILES

TELEFONO 295 08 28



**Venta y distribución de
todos los modelos "JEEP", todo terreno**

COMANDO, TOLEDO, FURGON, CAMPEADOR, DUPLEX

Se lo entregamos al contado, en el acto

Se lo financiamos en 48 horas

Le tasamos su vehículo usado al máximo

Le atenderemos en sus pocos problemas que tenga

Los vehículos «JEEP, Todo Terreno» le resolverán cómodamente el problema del transporte en el campo. Y en la ciudad le resultarán tan cómodos y poco consumo como cualquier tipo de coche de ciudad.

**SEGUROS MEDIODIA - Delegación en Getafe: D. José María Nogales
(COLONIA VIRGEN DE FATIMA)**

RECORTE POR AQUI ↑

Envíenos este cupón a **GETAUTO** c/. Hormigo, 11 **GETAFE** y le visitaremos, para ampliarle información sobre el vehículo que le interese, o para hacerle una demostración, si lo desea.

NOMBRE..... Actividad.....

DIRECCION.....

POBLACION.....

PROVINCIA.....

GETAFE UN PUEBLO EN DESARROLLO

Basta retroceder en el tiempo poco más de media docena de años para darnos cuenta de la enorme expansión de Getafe, debida, en su mayor parte, al proceso de industrialización. La industria de Getafe, con el gran número de puestos de trabajo, ha sido factor decisivo de este aumento de población, atrayendo gentes de diferentes puntos y lugares de la geografía española. Getafe podemos decir que es un pueblo joven (tanto en el sentido del desarrollo como en el de la edad de sus habitantes), laborioso, lanzado hacia un progreso continuo, con un amplio campo de posibilidades en todos los órdenes, pero es preciso hacer notar que este desarrollo no está, quizá, equilibrado con un desarrollo en educación y el paralelismo entre educación y desarrollo económico-social es un principio universal generalmente aceptado por todos los países. No puede haber desarrollo económico-social que no parta de una formación íntegra de los hombres, ya que solamente los pueblos de hombres cultos y formados pueden alcanzar la civilización y el progreso.

Los continuos cambios socio-económicos que caracterizan nuestra época, los ideales de la generación presente, el ritmo de trabajo, la "prisa" que domina nuestra vida actual, la tecnificación que invade toda clase de actividades, el ansia de aumentar nuestro nivel de vida, son cuestiones implicadas en el desarrollo que plantean serias preocupaciones y se impone, por tanto, abordar la problemática que presentan en su comprensión formando las conciencias y abriendo los horizontes de las relaciones humanas con el diálogo sincero, acabando con los prejuicios, esos pensamientos destructivos que al enraizar en el corazón de las gentes proyectan sombras de duda y, a veces, de odio hacia los demás por el mero hecho de ocupar lugares diferentes y que se traducen en una falta de colaboración y en el olvido de las virtudes sociales, imprescindibles para la convivencia y la paz.

Mucho se ha hecho en Getafe en el sentido de equilibrar el desarrollo económico con el desarrollo educativo, tanto en realizaciones concretas como en planificaciones futuras, pero de nada serviría todo ello si no llega a penetrar en la mente de todos y cada uno de los vecinos de Getafe que el aumento de nivel de vida y la satisfacción de nuestros ideales ha de lograrse a través de la educación. Es necesario que nos preocupemos por gozar de los bienes de la cultura, por la formación y la actualización profesionales, por el fomento de la comprensión y la responsabilidad, por emplear adecuadamente el tiempo libre, es decir, convencernos de que precisamos estarnos perfeccionando continuamente.

Quiero terminar diciendo que Getafe constituye una gran variedad, dentro de la unidad, y se impone por los demás y para los demás, no solamente para uno, si queremos una auténtica vida de participación y convivencia y lograr el desarrollo que permita para un futuro próximo la vida noble y justa, ideal supremo de todo pueblo que camina...

Fernando de Miguel Rivero
(Director del C. N. San José de Calasanz)

Torres Burgos, S. A.

Lucena (Cordoba)

Vinos finos de Moriles

Moriles T. B. y Moriles fino



Distribuidor en GETAFE

Almacenes **MAGAR**

Presidente Kennedy, 5

: - :

Teléf. 472 84 36

Bar

EL PARRAL

Les desea unas Felices Fiestas

Especialidad en pinchos variados

Avenida de los Angeles, 15

GETAFE

JUVENTUD DIVINO TESORO

Muchas gracias a la Comisión de Festejos, que me permite, a través de su programa, dirigirme a la juventud.

No quiero hacer una vez más un tópico la frase: «Juventud, vino tesoro»: Quiero, eso sí, llevar a la conciencia de nuestros jóvenes la responsabilidad que encierra la persona de cada uno, en la común tarea de nuestro pueblo, de nuestra familia, y en una palabra, de la Patria.

No sólo son poderosos los pueblos que gozan del común denominador dinero, ni aquellos que han encontrado en el concierto de las naciones un puesto de prestigio en la industria y en el desarrollo económico. No sólo cuenta los pueblos engrandecidos por sus riquezas naturales, cuentan también aquellos que su juventud está plenamente vinculada al futuro del suyo, a su historia y a su ideología política.

Es sabido que en nuestro país, por ejemplo, se han cambiado y evolucionado los conceptos sociales, estas metas de redención necesitan de la colaboración y asistencia del joven de su generación, del estudiante, del trabajador. No basta que el Estado descansa en sólo unos principios sociales, sino que es preciso que nuestra juventud los conozca, los sienta y los ame; que los propios interesados sean los guardianes de hoy, los que tienen la fuerza de la edad joven, los que sienten profundamente la necesidad del progreso y los que piensan que con su generación no termina la historia de un pueblo.

Es la juventud la vida nueva, la sabia joven que coge el relevo de los padres, los que alimentan día a día el fuego de la antorcha, de esa antorcha que es la renovación de los pueblos. ¡Y pobre del pueblo al que le falte un día el hombre que reanime el fuego de su antorcha!

Bien es verdad que a la juventud de hoy le ha tocado vivir los mayores progresos del siglo; también puede ser verdad, nos figuramos, que la próxima ha de encontrar un porvenir educativo conforme a la herencia de los presentes. No debe olvidarse que lo material y lo espiritual cada vez están más distantes.

Cuando aquel año de 1940 nuestro Gobierno promulgó aquella Ley del 6 de diciembre, creando así el Frente de Juventudes, estaba cavando la boca de la mina por donde habrían de salir los tesoros de su Pueblo. Era la ley de la esperanza, que más tarde se comprobaría tan rotundamente que siete años después el propio creador, el Caudillo de la juventud española, decía en Lasarte dirigiéndose al Frente de Juventudes: «Esta es la afirmación más real de España, la afirmación de nuestra fortaleza y de nuestra unidad.»

Por eso y porque me consta que esta generación está también dispuesta a mantener la llama de nuestra antorcha, me dirijo a todos los jóvenes, ofreciéndoles como medio para su formación la colaboración más entrañable, el efecto más sincero y nuestro Hogar de Juventudes, que aprovecho también esta ocasión para ofrecérselo al pueblo de Getafe, donde encontrará a la Organización Juvenil Española que en estas fiestas patronales se suma en estrecha colaboración con el Ilustrísimo Ayuntamiento, aportando su modesto granito de arena con los XII Juegos Deportivos.

Un saludo para toda la juventud.

todo para los días deportivos...

Equipos completos para colegiales. Equipos de:



fútbol, boxeo,
balonmano,
baloncesto,
tenis, frontón,
frontenis,
ping-pong,
jockey (hierba
y patines),
atletismo,
chandals...



CARPIO Y GARCIA

ARMERIA • FERRETERIA • DEPORTES

Calle Madrid 87, Teléfono 295 05 52 GETAFE

VENIMOS A SERVIR, NO A SER SERVIDOS

Uno de los grandes servicios que se puede prestar a nuestro pueblo es, sin duda, la actividad deportiva, y esa está en manos de cada uno de nosotros, en el lugar correspondiente ya de trabajo, ya de colaboración.

Yo sé de las dificultades que el Ayuntamiento tiene para realizar precisamente con ambición lo que el deporte en Getafe está exigiendo. Pero, afortunadamente, contamos con gran ilusión y fe en nuestra tarea, lo que pasa es que no se puede realizar al día una tarea que es para las generaciones futuras. Intentar transformar, como necesita ser transformado nuestro pueblo en todos los órdenes y también en el deportivo, exige una visión amplísima de nuestra actividad. Tiene que estar sujeto a planes. No cabe sencillamente la imaginativa irresponsabilidad de comprometerse al paso de unas exigencias.

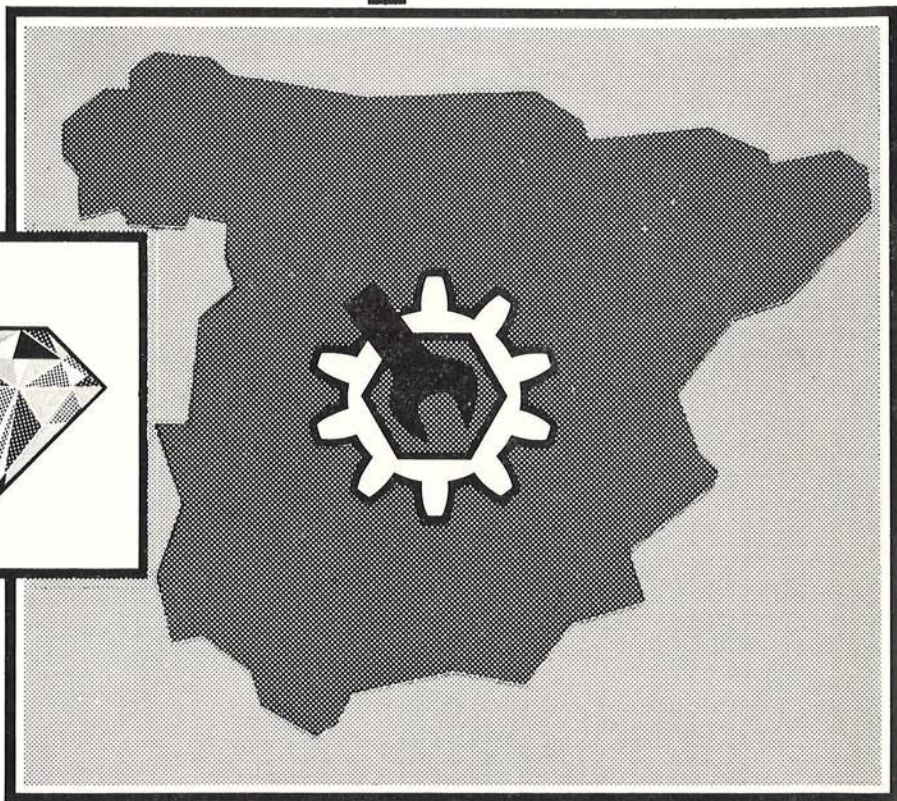
Debe ser planificado, debe ser estudiado, debe hacerse con un estudio financiero de gran alcance y paso a paso para no tropezar con un compromiso hacia el futuro, implicando nuestras posibilidades en lo que él llama un crédito extraordinario y, más que esto, tiene que ser una exacta financiación, de la que se responda en años sucesivos. De este modo podemos realizar en los cinco años próximos una tarea espléndida de instalaciones, base de nuestro deporte. Y este trabajo que está siendo realizado por el Ayuntamiento encontrará en mí, y estoy seguro que también en el pleno de la Corporación Municipal, el apoyo necesario para instrumentarlo de modo eficaz. La creación gigantesca de Grecia, a pesar de que históricamente no haya podido mantenerse, es precisamente el descubrimiento del tiempo liberado. El tiempo en que uno es dueño de ese tiempo. Y ese tiempo lo dedica a una actividad profundamente humana, donde es la propia voluntad, la decisión, el riesgo, el juego de la propia personalidad, la que se pone de manifiesto. Y esto es fundamentalmente el deporte para los hombres del siglo XX. La posibilidad

en otras cosas de poner en tensión el propio espíritu; de ser capaces de honor en ese espíritu deportivo; de ser capaces de solidaridad con el equipo; de ser generoso en el gesto; de saber ganar y saber perder; de estar precisamente ante el adversario en la actitud de la caballerosidad. Y esto es profundamente formativo, porque eleva al hombre a una de sus grandes perforaciones, que es el dinamismo de su propia actividad.

La actividad que solamente busca la propia plenitud del hombre, desarrollándose y manifestándose.

Y esto es lo que hay que hacer: Entender a los jóvenes si queremos que el deporte sea auténticamente algo buscado. Porque el deporte es duro, exige una accésis, una disciplina, una constancia. Exige someter la propia actividad libre a una norma. Y a una norma rigurosa, que es la única que hace posible que sea elevado al propio esfuerzo brutal a ese esfuerzo libre y armónico que es el que se realiza en el deporte. Y esto es constitutivo para la creación de un gran pueblo. Es curioso que uno de los grandes pueblos, Grecia, haya creado el deporte. Es curioso que una gran pueblo, un imperio, Gran Bretaña, haya sido el inventor de la mayoría de los deportes. El deporte es nada menos que la posibilidad de que el hombre encuentre en sí mismo los factores de su creación personal. Comprenderéis que entendiendo así las cosas tenga un profundo respeto, una gran admiración y cariñosa atención por parte de todos. De todos depende no sólo el futuro del deporte, sino el futuro en gran parte de nuestra juventud está el que nuestro pueblo adquiera también en ese aspecto físico-moral, espiritual, el estar en forma. Y un pueblo que está en forma es capaz de todo. Esta es mi alegría en estos días. Esa es la fe y esperanza que pongo en mi pueblo y sus dirigentes.

participación



calidad + servicio

CALIDAD:

Calidad en el diseño de cada máquina, perfeccionado hasta el límite. Calidad en los materiales, calidad en la fabricación y calidad en el montaje de cada pieza. Calidad comprobada por los agricultores de todo el mundo. Calidad JOHN DEERE.

SERVICIO:

Servicio Técnico y de repuestos que garantiza asistencia inmediata en cualquier lugar de España.

El Concesionario JOHN DEERE garantiza el perfecto funcionamiento de su equipo; él es el encargado de que su máquina JOHN DEERE trabaje ininterrumpidamente dándole siempre el máximo rendimiento.

Calidad + Servicio: Máquinas + Concesionarios JOHN DEERE. Este es el binomio perfecto para conseguir que una máquina JOHN DEERE produzca como dos.

Participe con JOHN DEERE en el progreso agrícola



El agricultor progresista
es agricultor John Deere.

CONCESIONARIOS Y TALLERES DE SERVICIO EN TODA ESPAÑA

ENSEÑANZA MEDIA PARA "TODOS"

En el mensaje que S.E. el Jefe del Estado dirigió el 30 de diciembre de 1970 a todos los españoles, con motivo del fin de año, se refirió, entre otras cosas, al presupuesto, ciertamente cuantioso, que el Estado ha dispuesto «para asegurar a todos los españoles —dijo textualmente— el pan de la cultura, tan necesario o más que el alimento, y llevar a nuestras juventudes estudiosas esa igualdad de oportunidades que es exigencia legítima de todo ser humano...»

«... El Gobierno trata de poner al servicio de las exigencias docentes cuantos resortes e instrumentos se aconsejen como necesarios para la mejor eficacia y aprovechamiento en la formación de la juventud...»

Esta «igualdad de oportunidades» y estos «resortes e instrumentos necesarios para la formación de la juventud» se cifran, sin duda, en la multiplicación a escala nacional de los Centros de Enseñanza. En España, la discriminación a nivel educativo era una lacra social. (Aún lo es en muchos sectores, y lo seguirá siendo por mucho tiempo, pese a las buenas intenciones de la Ley General de Educación.) Los económicamente débiles apenas tenían acceso a la Enseñanza Media.

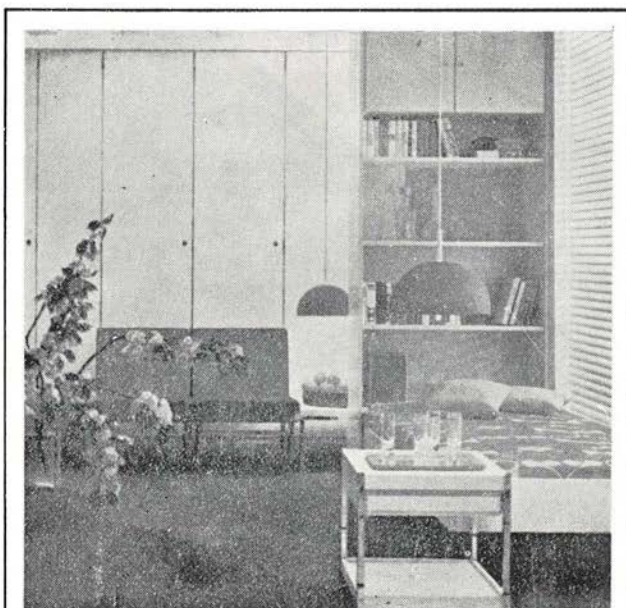
Getafe no fue una excepción. El Estado, con la creación del Instituto Nacional de Enseñanza Media, palió, al menos en parte, este mal, brindando a «todos» los getafenses esa igualdad de oportunidades.

La indiscriminación, tanto a nivel científico como a nivel educacional, está garantizada por un eficiente cuadro de Profesores Catedráticos, Agregados y Contratados, consagrados por vocación a esta nobilísima tarea de modelar inteligencias y voluntades. La acreditada preparación científica y pedagógica de estos profesionales de la ciencia y de la educación, garantizan a nuestra juventud, sin discriminación de clases, credos ni economías, un futuro ciertamente más esperanzador que el pasado. En sus actividades escolares y extraescolares están fraguando esa verdadera revolución «con orden y con libertad», preconizada por el Caudillo en su mensaje del 30 de diciembre.

Tres años de funcionamiento lleva el Instituto Nacional de Enseñanza Media: La perspectiva de tan escaso tiempo no nos permite apenas manejar números ni estadísticas. Es aleccionador, sin embargo, constatar que de los 350 alumnos de hace tres años se ha pasado en el curso actual a la importante cifra de 1.200.

El Bachillerato Nocturno es un nuevo logro, de honda proyección social: la juventud obrera de Getafe, que por razones económicas no pudo acceder en tiempos más tempranos a la Enseñanza Media, puede, desde ahora, alcanzar los niveles del Bachillerato.

Getafe debe considerar como algo propio, pues es algo de sus hijos, el Instituto Nacional de Enseñanza Media: Es la garantía de un futuro más lleno de posibilidades para las nuevas generaciones.



hogarfo

Ramón y Cajal, 23

-

GETAFE

SENCILLAMENTE

DECORATIVO

REINA DE FIESTAS 1.971

Pepita Martin-Maqueda



fotos Breñosa



Caja de Ahorros y Monte de Piedad de Madrid

Central en Madrid: Plaza del Celenque, 2

Sucursal en Getafe: Madrid, 57

La Institución de ahorro y crédito más antigua de España

Actúa bajo el protectorado del Ministerio de Hacienda

OPERACIONES QUE REALIZA:

AHORRO

- Cuentas corrientes. Ahorro a la vista. Ahorro a plazo (a tres, seis meses y un año). Ahorro especial (vivienda, bursátil). Ahorro escolar. Ahorro recién nacido.

PRESTAMOS

- Personales. Hipotecarios. Con garantía de valores. Pignoratios. Vivienda. Agricultura. Industria. Comercio.

VARIOS

- Recaudación tributos por cuenta del Tesoro.
- Cobro liquidaciones Seguros Sociales.
- Pago Contribuciones y recibos diversos.
- Pago prestaciones sociales Instituto Nacional de Previsión, Mutualidades y Montepíos.
- Compra, venta y custodia de valores.
- Cheques de Viaje.
- Concesión de PREMIOS entre sus imponentes por un importe anual de

Cuatro Millones de pesetas y Cuatro Pisos

Familia que ahorra, familia feliz

A LA REINA DE FIESTAS

*Reina de encanto y de amor.
Deliciosa mujercita.
Con tu porte y tu candor
eres capullo de flor
que ya a primavera invita.*

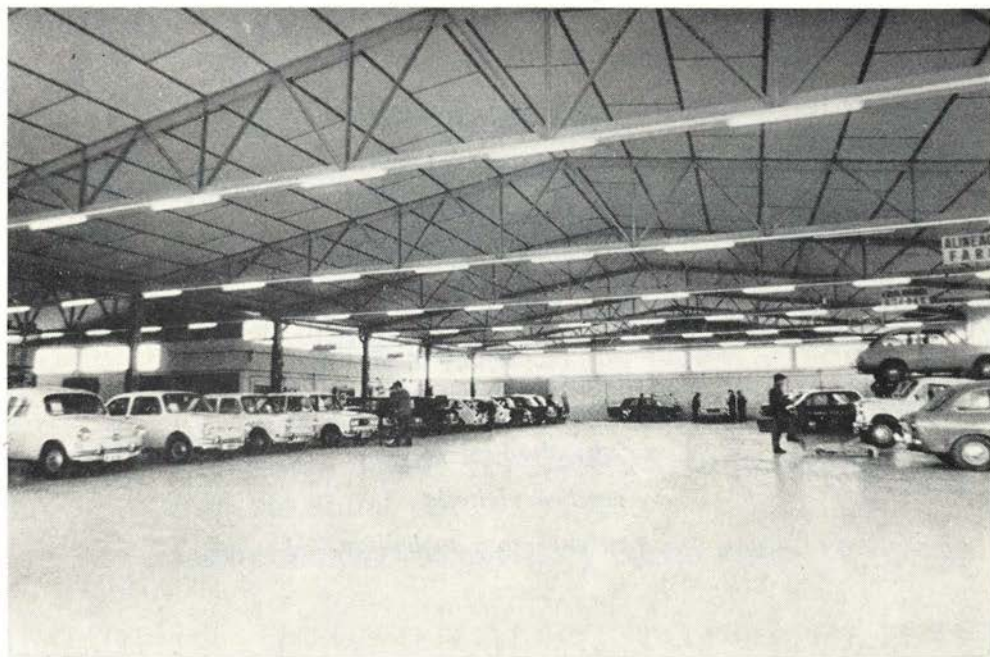
*En el fondo luminoso
de tu pupila encendida
hay un fulgor misterioso
que habla de sueños hermosos
y de esperanzas dormidas.*

*Hoy con el cetro dorado
de tu dulce adolescencia,
y tu rostro nacarado,
das comienzo a tu reinado
por tu candor e inocencia.*

*Yo, que tendré la alegría
de coronar tu cabeza,
te ofrendaré mi poesía
y rendiré pleitesía
a tu encanto y tu belleza.*



**Todo esto
a su disposición**





SERVICIO OFICIAL
SEAT

Avda. de los Reyes Católicos
GETAFE



SABADO dia 29

A las 13 horas:

Serán izadas la Bandera Nacional y las del Movimiento en el balcón principal del Ayuntamiento, de donde se hará el «Pregón de las Fiestas 1971» por el escritor y poeta, D. Emilio González de Hervás.

A las 17,30 horas:

Traca anunciadora del comienzo de Fiestas, seguida de Desfile de Gigantes y Cabezudos con diferentes Bandas de Música que recorrerán las principales calles de la población.

A las 22 horas:

En la Iglesia Arciprestal de Santa María Magdalena, solemne y tradicional Salve a la Santísima Virgen de los Angeles, con la exaltación al trono de su sagrada imagen.

A las 23,30 horas:

Gran baile popular en la Plaza del Generalísimo y quema de espectacular colección de fuegos artificiales por la acreditadísima «Pirotécnica Zaragozana». →

Asegure su tranquilidad, para una mayor eficiencia en sus trabajos y modo de vivir, suscribiendo la póliza, que más le acomode con el asesoramiento y útiles servicios de

A. Miranda

Calle San José de Calasanz, 13 - Teléfono 295 06 65

como AGENTE GENERAL EN LA ZONA DE GETAFE DE

La Catalana

Compañía de Seguros, S. A. especializada en:

Vida (en sus múltiples ramas), «Plan Fortuna», Incendios, Robo, Cristales, Combinado Automóviles, Accidentes Individual, Pedrisco, Responsabilidad Civil, Amortización Viviendas.

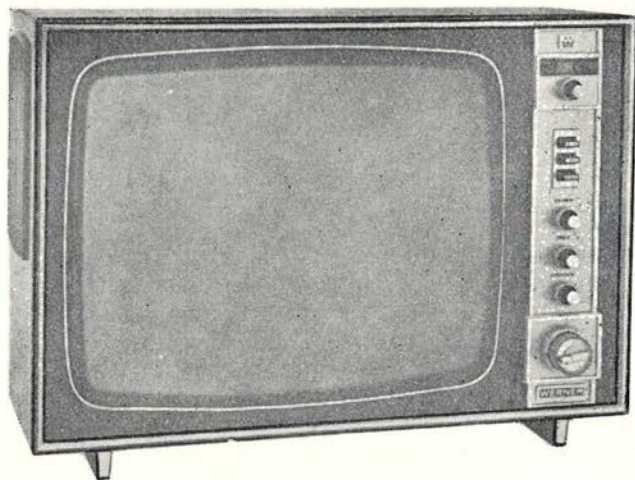
Consulte si desea una Póliza excepcional

¿Qué merece su atención?



WERNER

TELEVISION



DISTRIBUIDOR:
electrodomésticos

JOEMAR

Serranillos, 10 - Teléfono

GETAFE

Fundiciones GETAFE

FUNDICION DE METALES LIGEROS

Inyectada - Coquilla - Tierra - Mecanización
Moldes - Aluminio - Zamak
Bronce - Latón - Hierro

TALLERES: c/. Humanes (junto al paso a nivel)

OFICINAS: Villaverde, 4 - Teléf. 295 05 28 - GETAFE (Madrid)



**gráficas
Iozano**

Castilla, 24 teléfono 295 06 85 GETAFE



**sal
ROMBO**

PURIFICADA
ESPECIAL PARA
MESA

Almacén en
GETAFE

JACINTO BENAVENTE, 11.
Teléfono: 295 13 22

- * FABRICACION DE PIEZAS PARA LA INDUSTRIA
- * MOLDEO DE PLASTICO POR INYECCION
- * TALLER PROPIO DE MATRICERIA



plasgein

Fábrica y Oficinas: Daoiz, 36. Teléfono 295 04 33 GETAFE

Grúas y Talleres PEREZ

Reparación del Automóvil en General - Soldadura eléctrica y autógena - Chapa y pintura.

Servicio de Grúa Permanente

Tels. **295 10 12** Taller
295 10 62 particular

Leganés, 77

GETAFE

Repuestos MADRID

al Servicio del Automóvil
y la industria

le ofrece la mayor gama de accesorios y recambios para todas las marcas de vehículos nacionales y maquinaria en general.

Visítenos, se le atenderá con la mayor amabilidad y prontitud, porque nuestro objetivo es:

DAR SIEMPRE EL MEJOR SERVICIO



Leganés, 77 - Tel. 295 10 12 - GETAFE

Q **Almacenes**


Les desea

Felices Fiestas

SAINZ


C/. Madrid, 45 y 65

GETAFE (Madrid)

DOMINGO día 30

A las 7,30 horas:

Floreadas dianas por las Bandas de Cornetas y Tambores de las Fuerzas de la Guarnición y otras actuantes en estas Fiestas.

A las 9 horas:

Tiro al Plato, en tirada libre organizada por la Asociación de Cazadores «La Getafeña», en el Campo de la Cueva Cuniebles.

A las 10 horas:

Importante partido de fútbol juvenil, en el Campo Municipal de Deportes de las Margaritas, en el que se disputará una Copa de la Federación, entre el Club Getafe Deportivo y el de Colmenar Viejo.

A las 11 horas:

Solemñísima Misa Mayor en la Iglesia Arciprestal de Santa María Magdalena, en la que ocupará la Sagrada Cátedra el prestigioso orador Rvdo. Padre Martín Díez, de la Orden de Predicadores.

A las 13 horas:

Inauguración de la XX Exposición de Arte y Artesanía, instalada en el Centro de Estudios «Ricardo de la Vega».

A las 17,30 horas:

Gran novillada, cuyos detalles se anunciarán en programa de mano.

A las 18,30 horas:

Gran concierto en la Plaza del Generalísimo por la Banda de Música del Ministerio de Marina, dirigida por el Maestro D. Ramón Sáez de Adana Lauzurica.

A las 20 horas:

Solemne procesión en honor de Nuestra Señora la Santísima Virgen de los Angeles, que partirá de la Iglesia Arciprestal y recorrerá las calles más céntricas de la población.

A las 23 horas:

Gran baile público en la Plaza del Generalísimo y segunda exhibición de fuegos artificiales por la «Pirrotécnica Zaragoza».

Balay

¿QUIERE VD COMER EN
SU CASA COMO EN EL
MEJOR RESTAURANTE.



COMPRE A
SU SEÑORA
UNA BALAY

QUE
BIEN
COCINA

Distribuidor
Electrodomésticos
JOEMAR

c/. Serranillos, 10 - Teléfono 295 21 80
GETAFE (Madrid)

restaurante mesón
DEL ARRIERO DE GETAFE
especialidad en cordero asado



ESMERADO SERVICIO DE RESTAURANTE
C/Villaverde, 40 GETAFE

CONSTRUCCION Y CONTRATA

Díaz Rodríguez Hnos.



San José de Calasanz, 25 - 3.º - B — Tel. 2 95 21 86 — GETAFE

MUEBLES

Alcasa

San José de Calasanz, 40

GETAFE

*Les deseamos
Felices Fiestas*

**También en tapicería
somos importantes**

PRECIOS DE FABRICA,
HACEMOS ENCARGOS

FÁCILIDADES

Optica VILLA

TODO PARA LA VISTA Y EL OIDO

**Pruebas de microlentillas
y aparatos para sordos**



SIN COMPROMISO

DESCUENTOS A SOCIEDADES
Y SEGUROS

c/. Madrid, 54

Avda. Gral. Palacios, 12

GETAFE

(Madrid)

BLASEMI

TALLER MECANICO



**Fundición de bronce
y aluminio**



Churruca s/n., Teléf. 295 13 17

GETAFE (Madrid)

Fábrica de PAN



Pablo

Martín

García

Mártires, 21 - Teléfs. 295 00 70 - 295 14 00

GETAFE

LUNES día 31

A las 7,30 horas:

Dianas por las diversas Bandas actuantes en las Fiestas.

A las 8,30 horas:

XI Vuelta Ciclista a Getafe, que tendrá su salida en la Plaza del Generalísimo y su meta en la recta de la calle de Toledo.

A las 9 horas:

Segunda sesión de Tiro al Plato, con actuación reservada a los socios de «La Getafeña», en el Campo de la Cueva Cuniebles.

A las 10 horas:

Concurso Internacional de Castillos de Arena, en la Plaza de la Pasión, y Primer Trofeo de Karts del Ilmo. Ayuntamiento, organizado por Coca-Cola, S. A.

Concurso Juvenil de Pintura al Aire Libre en el mismo lugar, organizado por la Delegación Local de la Juventud.

A las 11 horas:

Solemne misa en Santa María Magdalena, con sermón a cargo del Ilustre Presbítero, D. Angel García Dorronsoro.

A las 17,30 horas:

Corrida de Rejones, cuyos detalles se anunciarán en programas de mano y en carteleras.

A las 20 horas:

Procesión con la venerada imagen de Nuestra Señora de los Angeles, por el itinerario de costumbre.

A las 23 horas:

Ultimo baile en la Plaza del Generalísimo.

LAS VEGAS



BAR AMERICANO



C/. SERRANILLOS, 21 GETAFE

DISCOSA

ESTACION DE SERVICIO

ENGRASES - LAVADOS - CAFETERIA

Alcalá, 284 y 286 - Teléfonos 255 18 56 y 255 42 39

LOS ANGELES

Carretera de Andalucía K. 14,300 - Teléfono 231 88 75

SUCURSALES:

TARANCON (Cuenca) - BARCELONA - MATARO - PAMPLONA - ZARAGOZA

CONSTRUCCIONES

Eugenio Díaz, S. A.

COEDISA

VENTA DE PISOS Y LOCALES COMERCIALES

FACILIDADES DE PAGO

C/. Alvaro de Bazán, 5, 1.º - Teléfono 295 02 69 - GETAFE (Madrid)

Magdalena Santurino y Hermanos

ALMACEN DE MADERAS Y SERRERIA MECANICA

Sierra, 2 - Teléfono 295 01 62
GETAFE (Madrid)

SASTRERIA



ALVAREZ

CORTADOR
DIPLOMADO

Confecciones

- AMERICANAS
- PANTALONES
- CAMISERIA

Julián Daviña, 3 - GETAFE (Madrid)

Talleres



Carrasco

REPARACIONES EN GENERAL
DE CAMIONES Y TURISMOS

CHAPA - ELECTRICIDAD
PINTURA - MECANICA

Capellanes, 20 y Egido, 9
Teléfono 295 12 53

GETAFE
(Madrid)

Confitería

Pastelería

Bombonería

Helados

Izquierdo

c/. Madrid, 24
Teléfono 295 00 83
GETAFE
(Madrid)

MARTES día 1

A las nueve horas:

Tercera sesión de Tiro al Plato, con actuación reservada a los socios de «La Getafeña», en el Campo de la Cueva Cuniebles.

A las 11 horas:

Carrera de Cintas en bicicleta, con salida frente al Ayuntamiento.

A las 18,15 horas:

Gran competición futbolística en el Campo Municipal de Deportes de Las Margaritas, entre S. R. Boetticher recién ascendido a 3.ª División y el Club Getafe Deportivo.

G A R A J E

BENAVENTE, S. Hnas.

Lavado y Engrase

Haga su servicio en el garaje

más amplio y cómodo

de la localidad.

C/. Escaño, 31

Teléfonos 295 21 62 y 295 02 16

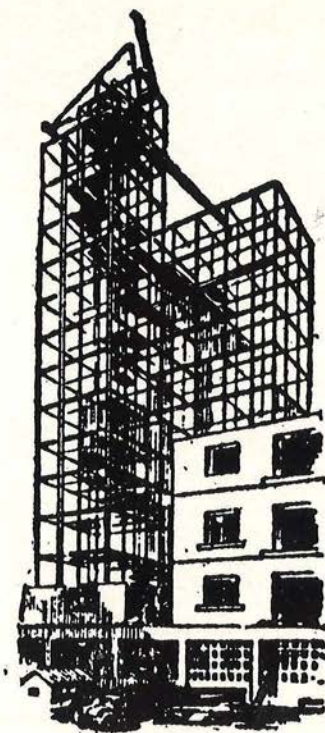
Construcciones

Cayo

Sánchez Díaz

Edifica para Vd., pisos de
inmejorable construcción, en
el centro de la población:

GETAFE y LEGANES



**DOS, TRES Y CUATRO DORMITORIOS.
SALON Y VESTIBULO, EMPAPELADOS
GRANDES FACILIDADES**

Estudiamos cualquier forma de pago

Compruébelo en nuestras Oficinas

Carabanchel, 14 - Teléfono 295 03 64 - GETAFE

Benjumea

novidades - confecciones
tejidos

Felices Fiestas

DIRECCIONES:

José Antonio, 7 - Tel. 295 12 72
Teniente Coronel Tella, 14
Gral. Palacios, 9
GETAFE

Alondra, 30 - Teléf. 271 99 31
MADRID

Talleres

CAMPANA

▲
cerrajería
en general
▼

Daoíz, n.º 24
Teléfono 295 06 68
GETAFE

Talleres

SEDANO



C/. Madrid, 45 - Teléf. 295 02 02
GETAFE

Butano, S. A.

Carlos Fernández Díez



San José de Calasanz, 11
Avda. de los Angeles, 25
Teléfonos 295 08 52 - 295 03 82
GETAFE

CONFECCIONES

"Marinita"

Artículos para el bebé
y para regalos

PERFUMERIA
BISUTERIA
MERCERIA

C. Madrid, 75 - Teléf. 295 09 73
GETAFE

Emperador Club

Grandes bailes
Domingos y Festivos

Gran Salón para Bodas,
Comuniones y Bautizos

Fuenlabrada, 36
GETAFE

Talleres:

RODRIGUEZ

*Servicio Oficial
y venta*

PERKINS-AVIA



Núñez de Balboa, 19
Teléfono 295 06 21
GETAFE (Madrid)

Metalúrgicas

Camarasa y Rius

*Carpintería metálica
en series normalizadas
de perfiles tubulares
Curvado de tubos
Prensa y Fresa*

ALVARO DE BAZAN, 35 - 37
TELEF. 295 09 25
GETAFE

MIERCOLES dia 2

A las 18,15 horas:

Emocionante partido de fútbol en el Campo Municipal de Las Margaritas, en el que actuarán el A. D. C. Carrillo y otro importante equipo, disputándose un trofeo del Ilmo. Ayuntamiento.



Saluda al pueblo en general y en particular a su distinguida clientela deseándoles unas
FELICES FIESTAS

Bar los Angeles - Restaurant

José López Redondo

Especialidad en tapas de cocina

Ramón y Cajal, 20 y Cubas, 2 - Teléfono 295 07 01 - GETAFE

Bar Palacios

Especialidad:

Desayuno con churros

Aperitivos variados



Plaza del General Palacios, 2

GETAFE

(Madrid)

Zapaterías

Cabrera

Madrid

Zaragoza

Getafe

y

Fuenlabrada

*Les desean unas
Felices Fiestas*

Nueva estación de servicio

MACARIO

LAVADO Y ENGRASE

Ricardo de la Vega, 6

(Junto a Telégrafos)

Teléf. 295 13 51

GETAFE

(Madrid)

VISITENOS

*y comprobará la eficacia
de nuestros servicios, do-
tados con elementos de
última novedad*

GRACIAS POR SU VISITA

Materiales de Construcción

Luis Guio

**Pavimentos y azulejos
en general**

Almacén en:

Egido n.º 1

Teléfonos 295 21 48

GETAFE

JUEVES día 3

A las 18 horas:

Gran partido de fútbol en el Campo Polideportivo de Uralita, S. A., entre la Agrupación Deportiva Uralita y un conjunto comarcal de gran categoría, con trofeo del Ilmo. Ayuntamiento.

A las 19 horas:

En la Plaza de Toros: Exhibición gimnástica a cargo de los aprendices de C. A. S. A.

A continuación, gran velada de lucha libre en la que intervendrán los mejores luchadores profesionales de España.

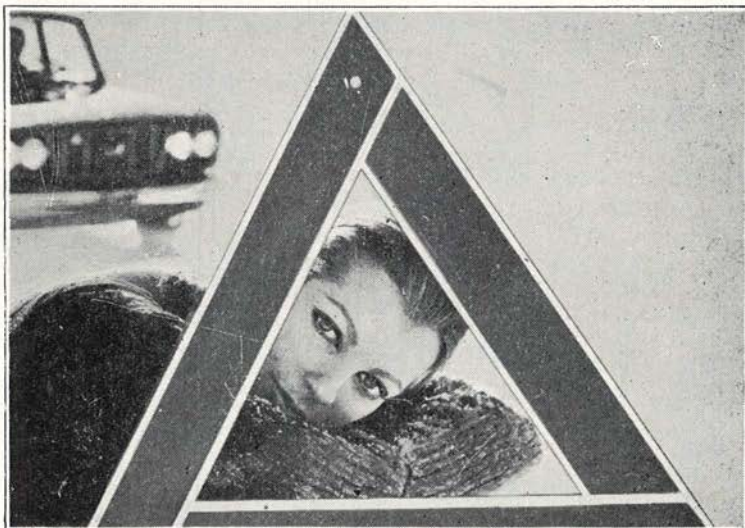


Tintorerías y Lavanderías

EL CARMEN

en cada barrio de Getafe

El prestigio de una Autoescuela



**Estamos a su servicio porque
somos su "AUTOESCUELA",
no una más**

autoescuela SAN JOSE



San José de Calasanz, 18
Telfs. 295 10 60-295 21 64 Getafe
Sección n.º 1

Teniente Alfonso Durán, 1 Leganés
Sección n.º 2

AVISO IMPORTANTE: El día 4 de Junio en la Pista del Colegio Nacional Sagrado Corazón (frente a Sindicatos), gran concurso de señales de tráfico y código de la circulación. Patrocinada por esta autoescuela.

VIERNES dia 4

A las 18 horas:

Jimkana automovilística, que previamente se anunciará en programas de mano.

A las 20 horas:

Escaladas a dos gigantescas cucañas, a las que tendrán libre acceso todas cuanta personas lo deseen desde tres a noventa años.

Terminando con la GRAN CHAMA, ya tradicional en nuestra localidad, con una alegría del momento culminante de nuestra vida local.

* MODERNO LABORATORIO FOTOGRAFICO



* VENTA DE APARATOS

MATERIAL



TALLERES DE REPARACION

Radio TV y toda clase de aparatos electrodomésticos. Estos talleres están atendidos por personal altamente capacitado.

Titulcia, 15

FOTOBUSTOS

c/titulcia, 15 GETAFE

comercial CICUENDEZ

Optica PAGES

(Opticos Diplomados)
Fotografía Distribuidor **Kodak**



Optica de precisión
Revisión gratuita de visión
Microlentillas
Cristales delgados para
miopías fuertes

Distribuidor de: **Indo**, Madrid - Barcelona
Essel, París
Viennaline, Viena
Ratti, Torino

OPTICA

PAGES

FOTOGRAFIA

MARTIRES, 1-A GETAFE (Canto Redondo)

NO SOLO VENDEMOS GAFAS... ¡VENDEMOS VISION!

Costa de Vigo

Servicios de Bar,
Restaurante y tres magníficas
Piscinas

Todo a su disposición:

C. Madrid, 129
Teléf. 295 02 19
GETAFE

Durante las Fiestas excelentes bailes

PRODUCTOS



DIEZ

Pinturas Industriales

Jesús Pereira Butragueño

Distribuidor Oficial

San José, 24
Teléfonos 295 21 36 - 295 05 01
GETAFE (Madrid)

JOBEL DECORACION

distribuidor
oficial de:

PUERTAS PLEGABLES PYRU
de Skay y tapicería

Decoración en General

Ramón y Cajal, 18
Teléf. 295 08 66 **GETAFE**

*Mecánica de precisión
Prensas-Utillaje y Electro-Erosión*

UTILLAJE DIFESA

Moldes
para termoplásticos
Baquelita e inyección
de aleaciones ligeras

Ciempozuelos, 5
Teléf. 295 08 20 **GETAFE (Madrid)**

ALAN

JOYERIA - RELOJERIA

REFLEJO DE EXOTICA
ELEGANCIA Y
DEPURADA TECNICA

Felipe Estévez, 16 - GETAFE

BAR EUGENIO

ESPECIALIDAD EN
TE, CHOCOLATE Y
CAFE

C/. Leganés, 49 - Teléfono 295 02 74
GETAFE (Madrid)

Hermanos Muñoz

Agencia ventas URALITA

Concesionario ROCA
Saneamientos
Muebles de Cocina
Grifería
Azulejos
Terrazos
Pavimentos

C/. Leganés, 22 - Teléfono 295 09 79
GETAFE (Madrid)

Muebles

CICA

muebles en todos los
estilos y decorativos

EXPOSICION:

Teniente Coronel Tella, 37
Teléfono 295 12 92

FABRICA:

C/. Cuenca, 1 - Teléfono 295 03 55

GETAFE

SABADO dia 5

Dan comienzo los XII Juegos Deportivos de la Delegación de Juventudes.

A las 17,30 horas:

Llegada a la Casa de la Juventud de la Antorcha Olímpica, portada desde el Cerro de los Angeles por atletas de la localidad.

Seguidamente se inicia el «Torneo Cuadrangular Juvenil de Baloncesto» en la pista de la Casa de la Juventud.

A las 19 horas:

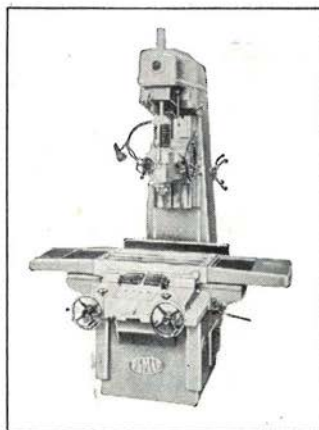
Gran festival cómico-taurino en la Plaza de Toros, que se anunciará en las correspondientes carteleras.

A las 22 horas:

Gran desfile de carrozas, cuya descripción y componentes figurarán en programa de mano. Un Jurado calificará y adjudicará los correspondientes trofeos, valorando muy especialmente su significado o alegoría, su composición estética, su originalidad, ornato, elegancia, etc., cuyo fallo será inapelable.

Talleres SAN EUGENIO

utillaje, proyectos, venta de chapa,
prensas, cortes de cizalla,
trabajos en
punteadora...



Huertos, 1 tel: 295 15 82

Getafe

Electro - Gar

Material para instalación, electricidad,
calor negro



LEGANES, 2

GETAFE

Cristalerías

aleo

CRISTALERIA PLANA EN GENERAL - ESPEJOS ESPECIALES PARA
MUEBLES - OBRAS DE NUEVA PLANTA - INSTALACIONES CO-
MERCIALES - MARCOS Y MOLDURAS - ARTICULOS DE REGALO

Mártires, 1 - Teléf. 2 95 11 26
GETAFE (Madrid)

Paseo de Extremadura, 168 - Teléf. 4 63 39 26
MADRID - 11

DOMINGO día 6

A las 10 horas:

Carrera ciclista infantil, patrocinada por Relojería y Joyería Dublin.

A las 11 horas:

Gran partido de fútbol juvenil: C. A. S. A. contra Navalcarnero, con copa de la Federación.

Balonmano —Torneo Cuadrangular— en la pista del Grupo Escolar Sagrado Corazón.

A las 12 horas:

En el Salón de Actos del Ilmo. Ayuntamiento, entrega de premios y trofeos.

U. M. E. S. A.



**Fabricación de aparatos
y piezas para automóviles**



Apartado 32

G E T A F E

Teléfono 2 95 04 50

TALLERES DE TAPICERIA

LOS AN

**Decoración - Artículos de Regalo - Guarnecidos de
Automóviles - Flecós - Pasamanerías - Skays y
Tapicería en General**

Leganés, 11 - GETAFE - Teléfono 295 01 02

LOVELY PUB



DISCOTHEQUE

EMPEDRADA, 9

GETAFE

Diario Tardes excepto Lunes

La Mejor discoteca del Cinturón de Madrid

LUNES dia 7

A las 17 horas:

Fútbol —Torneo Cuadrangular Juvenil—, patrocinado por Muebles Bema, en el Campo Municipal de San Isidro.

Muebles Rosi



**FABRICACION
PROPIA**

DORMITORIOS • COMEDORES • TRESILLOS

CALIDAD • GUSTO • ECONOMIA

Vea nuestra exposición con habitaciones completamente montadas

EXPOSICION Y VENTA

San José, 71 - GETAFE - Teléfono 295 02 88

TV



VER - AM - VA



Un nuevo

CONCEPTO

en Televisión

Una creación situada en
vanguardia de calidad,
técnica y distinción

Castaños, 10 - Teléfono 295 04 66

GETAFE (Madrid)



Compañía Española
ERICSSON, S. A.

comunica

a sus clientes y público en general
que desde 1º de mayo
desarrolla sus actividades industriales
bajo la denominación de:

intelsa

INDUSTRIAS DE TELECOMUNICACION, S.A.

LICENCIAS

Ericsson
LM

Permaneciendo inalterables su domicilio social y fábrica en:
PASEO DE FELIPE CALLEJA, 6 - Teléfono: 295 21 00* GETAFE

José Macareno Muñoz

REPOSTERIA FIAMBRE
FRUTERIA

Pase por esta casa
y
verá economía
y
calidad



Colonia Virgen de Fatima
Bloque 31 - Casa B - Local 6 - GETAFE

CAFE

Maravillas

BAR

TAPAS VARIADAS

MARISCOS

BOCADILLOS



Pruebe su suerte jugando al

1 X 2



c/. Madrid, 71

GETAFE (Madrid)

Optica Villa

TODO PARA LA VISTA Y EL OIDO

Pruebas de Microlentillas y aparatos para
sordos SIN COMPROMISO



c/. Madrid, 54 - Avda. Gral. Palacios, 12
GETAFE (Madrid)

CONSTRUCCIONES

Cayo Sánchez Díaz



Calle Carabanchel, 14
Teléfono 295 03 64
GETAFE

Grandes Salchicherías

La Extremeña

Especialidad en Fiambres

DOMICILIOS:

C/. Madrid, 41 - Teléf. 2 95 11 28

Col. de los Angeles, 8 - Teléf. 2 95 14 64

Gal. San Sebastián, puestos 3 y 10

Salchichería Gal. San José de Calasanz, puesto 9 - Teléf. 2 37 26 32

GETAFE

Albino Hernández Lázaro, 1

P.º Alberto Palacios, 23, Gl. pto. 14

Encarnación Oviol, 45 - Gal. San Jaime - Teléf. 2 37 50 85

Albino Fernández Lázaro, 34 - Teléf. 7 97 03 49

VILLAVERDE ALTO

MARTES día 8

A las 17 horas:

Fútbol —sigue el Torneo Cuadrangular Juvenil—, patrocinado por Muebles Bema.

Alimentación

CUBERO

GETAFE

SACAI

VENTA

Servicio Oficial CITROEN

Servicio Oficial AVIA

Revisiones Garantizadas

Su coche aquí nuevo.

Usado cambio su coche

Talleres propios. Engrase, Lavado, Servicio Grua

Mecánica y Recepción

Pedro Uranil, 16

(semiesquina a Paseo Delicias)

Teléfono 2 30 51 40 - MADRID - 7

Mecánica, Chapa y Pintura

Ctra. Toledo K. 11'800

Teléfono 2 95 11 40

Apartado de Correos n.º 26

GETAFE (Madrid)

ESMERADO SERVICIO DE BAR RESTAURANTE

BANCO INTERNACIONAL DE COMERCIO



REALIZA TODA CLASE DE
OPERACIONES BANCARIAS

Oficina principal:

Carrera de San Jerónimo, n.º 28
MADRID-14

Dirección telegráfica: INTERBANK
Teléfono 221 29 75 (Cuatro líneas)
Telex: número 22461 Inban

SUCURSALES EN MADRID

Sucursal urbana núm. 1: Avda. del
General Perón, 1 Teléf. 270 14 00
(tres líneas)

Sucursal urbana num. 2:
Hilarión Eslava, 23 - Argüelles-Galaxia
Teléfs. 243 23 28 - 244 26 00

Sucursal urbana núm 3: C/. Vellilla, 8
Tel. 206 45 48 - Madrid-17. Vicálvaro
Generalísimo, 17 Telef. 294 09 50

SUCURSAL EN ARANJUEZ

SUCURSAL EN GETAFE

Calle Madrid, 76. Telef. 295 02 04

SUCURSAL EN MOSTOLES

C. Antonio Hernandez, 2. Telef. 420

MIÉRCOLES día 9

A las 17 horas:

Atletismo: en el Campo Municipal de San Isidro diversas competiciones atléticas de Alevines, Juveniles e Infantiles.

A las 20,30 horas:

En el Billar Palace Sport, calle de Jiménez e Iglesias, Billar —Torneo a la Modalidad de Tres Bandas—, con intervención de los mejores especialistas castellanos, en el que disputarán un trofeo del Ilmo. Ayuntamiento. Este torneo seguirá durante los días 10, 11 y 12 a las 20 horas.

Mesón de 

 los Conejos

*Especialidad en conejos al ajillo
y chuletas a la brasa*

Gran variación en tapas de cocina

Carretera de Leganés

GETAFE

Saneamientos



RUGAR

San José de Calasanz, 17

GETAFE



**Construcciones
Aeronáuticas, S. A.**

se asocia al pueblo de Getafe
con motivo de sus tradicionales
Fiestas

JUEVES día 10

A las 9 horas:

Atletismo: continuación de las competiciones atléticas de Juveniles, Alevines e Infantiles.

A las 11 horas:

Baloncesto: continúa el Trofeo Cuadrangular Juvenil en la pista de la Casa de la Juventud.

A las 13 horas:

Reparto general de premios y clausura de todas las competiciones deportivas.

Un taller de confianza

lo que usted esperaba

GETAUTO

AUTOMOVILES

Servicio Auxilio y GRUA

Teléfonos 295 08 28 - 217 89 64

Entrega rápida de vehículos Seat-Renault, etc. Todas marcas

Diagnosis gratuitas, «Puesta a Punto», revisiones

«Tipo» Seat-Renault-Simca-Mercedes

MECANICA EN GENERAL

CHAPA Y PINTURA

Si tiene algún siniestro en su auto, tráiganoslo, se lo resolveremos y repararemos URGENTE, en el menor tiempo, concertados con CIA. DAPA

Estación de Servicio

Servicio de Amortiguadores "JUNIOR"

Hormigo, 11 - GETAFE - (A un minuto del Ayuntamiento)

VISITENOS, deseamos saludarle y solucionaremos su problema

CAJA IBERICA DE CREDITO COOPERATIVO

(Caja Ibérica de Crédito y Ahorro)

n.º 11.858 Registro Ministerio del Trabajo

n.º 3, sección B, Registro del Ministerio de Hacienda

Capital y Reservas: 380.000.000

A G E N C I A 3 8 - G E T A F E

C/. Madrid, 23 - Teléf. 2 95 20 63

CENTRAL: Paseo de la Castellana, 92

M A D R I D

60 Agencias en Madrid y Zona Centro

17 Agencias en Barcelona

6 Agencias en Málaga

9 Agencias en Palma de Mallorca

1 Agencia en Valencia

Pone a su disposición todos los Servicios Bancarios en regimen Cooperativo

AGENCIAS MAS PROXIMAS:

**Parla - Fuenlabrada - Leganés - Móstoles
Villaverde Alto - Alcorcón**

Establecimientos

NOEL

Enorme selección en:

- CALZADOS
- BOLSOS DE SEÑORA
- ARTICULOS DE VIAJE Y DEPORTES

C/. San José, 8 - Madrid, 36 y 59

Teléfono 295 07 79

GETAFE

**Servicio
de
neumáticos**

- * Industrial
- * Agrícola
- * Camión
- * Turismo



Especialidad en
reparación de
neumáticos industriales



DACAPO - MADRID, S.A.

AGENCIA

SERVICIO NEUMATICOS

“GETAFE”

Reparación de cámaras y
cubiertas.

Equilibrado electrónico 2
ruedas.

Venta de neumáticos.

Recauchutados y nuevos.

c/. Pizarro, 1

GETAFE

FACTORIAS: c/. San Norberto, 12-16 - Villaverde Alto

Teléfs. 797 28 27 - 797 18 12 - MADRID-21



NUEVO COLCHON

FLEX
multiElastic



MULTIPLICA SU DESCANSO

ADQUIERALO EN:

Galerías
CERVERA

GETAFE





Getafe

en
fiestas

1977

