



Fiestas de Getafe

en honor de

Nuestra Señora de los Angeles
patrocinadas por el Ilmo. Ayuntamiento

Junio 1968

FABRICA Y ALMACEN

DECORACION

DEL FABRICANTE

Muebles

BEMA

* PASION 28 * GETAFE * MADRID * TELEF. 295 04 62 *

AL CONSUMIDOR

Escudo Heráldico

del

Ilmo. Ayuntamiento de Getafe (Madrid)

PROEMIO

Venía constituyendo legítimo y unánime deseo de la población que nuestra villa ostentara en ESCUDO DE ARMAS el mérito de su providencial destino y el fervoroso aliento de sus moradores a las altas empresas nacionales, mediante un simbolismo adecuado. Honrándose, ahora, la Corporación municipal al darlo a conocer, reconociendo la alta estima de su concesión por el Jefe del Estado en justo homenaje a Getafe y resaltando su creación por la acertada interpretación de los arraigados valores morales de esta Ilustre Villa.

Entre los sobresalientes hechos que la ennoblecieron destacan dos de ellos con relieve inigualable: ser cuna de la Aviación Española y Trono del Sagrado Corazón de Jesús.

I

¡Cuántos recuerdos! ¡Qué de efemérides gloriosas se agolpan en nuestra memoria! ¡Cuántos nombres pudiéramos escribir aquí con letras de oro!

Desde aquellos días embrionarios, ya muy lejanos, en que nuestra aviación daba sus primeros latidos, Getafe empezó a vivir horas ilusionadas y quedó prendida en las vicisitudes inciertas de los pioneros de la aviación.

El secreto estaba velado para el resto de los españoles; sólo Getafe sentía las horas angustiosas y era carne de aquel intento disparatado de volar. Todo Getafe estaba contaminado de la locura de aquellos caballeros que venían sus vidas en cada vuelo, en cada salto, en cada experimento.

Getafe puso en el empeño su alma y su campo; aquella dehesa de Santa Quiteria, mudo testigo de fe y heroísmo y donde, hasta pocos años ha,

permanecía el recuerdo sentimental de aquella cantina fundacional de "La Agustina" tan ligada a la primera hora.

Nos esforzamos en no consignar ningún nombre. Ellos son la antología de la Aviación Española y cualquier omisión constituiría un vacío sin relleno posible.

II

En cuanto a la segunda efemérides que ha tenido trascendencia nacional, está en la mente de todos: el Cerro de los Angeles, iniciativa y ofrenda de todos los españoles aun cuando en nuestro suelo municipal tenga su asiento y su gloria.

Desde que el insigne hijo de Torrelobatón, Padre Bernardo de Hoyos, fuera depositario de la inefable promesa de un reinado espiritual en nuestra Patria, nació ya en el designio divino el basamento y piedra monumental que iba a sostener ese Trono.

Y fue un 30 de mayo cuando el último Monarca de la dinastía Borbónica consagró España al Sagrado Corazón de Jesús.

Desde entonces acá, el Cerro de los Angeles se constituyó en Centro espiritual de nuestra Patria. Desde entonces acá, Getafe sintió como propios la gloria y el dolor de su designio y en todo momento fue testimonio representativo de una Nación que había hecho del Cerro de los Angeles el símbolo de su fe y de su espiritualidad.

Por eso a nadie ha de extrañar que este pueblo una, en síntesis de amor y de gloria, dos símbolos que son como su personalidad trascendente: haber sido cuna de la Aviación Española y elegido para Trono del Sagrado Corazón de Jesús.

CONCLUSION

Expuestas estas razones ante el Excmo. Sr. Ministro de la Gobernación, éste tuvo a bien proponer a S. E. el Jefe del Estado la autorización al Ilmo. Ayuntamiento de Getafe del Escudo de Armas, que desde ahora ostentará nuestra Villa.

Escudo partido. Primero: En campo de gules, una cruz latina, de oro, cargada de una panela, de gules, sumada de llamas del mismo color y resaltada de una corona de espinas, de sinople. Segundo: En campo de sinople, sembrado de aviones de plata. Corona Real de España que es un círculo engastado en piedras preciosas, compuesto de ocho florones, de hojas de acanto, interpoladas de perlas y de cuyas hojas salen otras tantas diademas, sumadas de perlas que convergen en un mundo, de azul, con el semi-meridiano y el ecuador de oro sumado de una cruz y la corona forrada de gules.

DECRETO 830/1967, de 6 de abril, por el que se autoriza al Ayuntamiento de Getafe, de la provincia de Madrid, para adoptar su escudo heráldico municipal.

El Ayuntamiento de Getafe, de la provincia de Madrid, ante el deseo de dotar al Municipio de un Escudo de armas en el que se perpetúen, con adecuada simbología y conforme a las normas de la heráldica, los hechos más representativos de la historia local y en uso de las atribuciones que las disposiciones legales le confieren, elevó, para su definitiva aprobación, el correspondiente proyecto y diseño descriptivo del mismo.

Tramitado el expediente en forma reglamentaria y emitido el preceptivo dictamen por la Real Academia de la Historia favorable a que se acceda a lo solicitado.

En su virtud, a propuesta del Ministerio de la Gobernación y previa deliberación del Consejo de Ministros en su reunión del día treinta y uno de marzo de mil novecientos sesenta y siete.

DISPONGO :

Artículo único.—Se autoriza al Ayuntamiento de Getafe, de la provincia de Madrid, que quedará ordenado en la forma siguiente, de acuerdo con el proyecto descriptivo del mismo y que ha sido aceptado por la Real Academia de la Historia en su dictamen: Escudo partido. Primero, en campo de gules, una cruz latina, de oro, cargada de una panela, de gules, sumada de llamas del mismo color y resaltada de una corona de espinas, de sinople. Segundo, en campo de sinople sembrado de aviones de plata. Timbrado con la corona Real de España.

Así lo dispongo por el presente Decreto, dado en Madrid a seis de abril de mil novecientos sesenta y siete.

FRANCISCO FRANCO

El Ministro de la Gobernación,
Camilo Alonso Vega

CAJA DE AHORROS Y MONTE DE PIEDAD DE MADRID

GETAFE
Madrid, 57



CENTRAL en MADRID
Plaza Descalzas, 1

La Institución de Ahorro y Crédito más antigua de España

Actúa bajo el protectorado del Ministerio de Hacienda

OPERACIONES QUE REALIZA:

AHORRO

Cuentas corrientes - Ahorro a la vista - Ahorro a plazo (a 6 meses - un año) - Ahorro especial (Vivienda, bursátil) - Ahorro Escolar - Ahorro recién nacido.

PRESTAMOS

Personales - Hipotecarios - Con garantía de valores - Pignoratícios - Vivienda - Agricultura - Industria - Comercio.

VARIOS

Recaudación tributos por cuenta del Tesoro.
Cobro liquidaciones Seguros Sociales.
Pago Contribuciones y recibos diversos.
Pago prestaciones sociales I. N. P., Mutualidades y Montepíos.
Compra, venta y custodia de valores.
Cheques de Viaje.
Concesión de PREMIOS entre sus imponentes por un importe anual de DOS millones de pesetas.

FAMILIA QUE AHORRA, FAMILIA FELIZ



Nuestra Señora de los Angeles

Grandes Fiestas de Getafe

*durante los días del 1 al 9 de Junio
de 1968, en honor de su Excelsa Patrona
Nuestra Señora de los Angeles*

EDIFICIOS CUMBRE

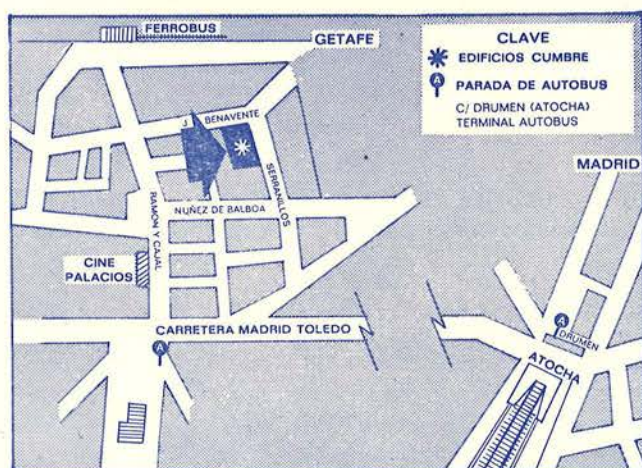
C/. Serranillos - Jacinto Benavente

GETAFE

Pisos de Lujo a Precios INCREIBLES

25.000 PTAS. DE ENTRADA

RESTO EN 96 MESES



INMOBILIARIA **DIMA, S. A.**

Paseo del Prado, n.º 12

MADRID

CONSTRUYE

(oto)

INFORMACION EN OBRA

Os saluda vuestro Alcalde

En este año difícil en que nos encontramos, no puedo menos de dirigiros mi saludo, si cabe, más cordial y entrañable que en años anteriores.

Al llegar estas fiestas, todos los viejos y escondidos afectos afloran a la mente y suben al corazón, y con ellos acuden a la memoria las horas y esfuerzos pasados que han ido jalonando, poco a poco, como hitos minúsculos, el quehacer de cada día.

Es ya casi como un rito, que al dirigiros este saludo de fiestas, os presente, con él, cada año, algo así como un rendimiento de cuentas; como una síntesis de la labor que nos confiásteis. Pues bien; siguiendo ya, esta inveterada costumbre, os presentamos una sumaria muestra de nuestra labor.

Iniciamos esta enumeración con la nueva Casa Consistorial que en estas Fiestas inauguramos; el edificio de la Clínica en el que recientemente se ha establecido un servicio de urgencia del S. O. E.; el nuevo centro escolar de San José de Calasanz; un nuevo parque para el Servicio de limpieza.

También se ha transformado el antiguo edificio de la cárcel convirtiéndole en sede del Centro de Estudios Ricardo de la Vega.

Como podréis comprobar, se están levantando los edificios destinados a Instituto de enseñanza media en las cercanías del Campo de Deportes, y la Casa de la Cultura en la calle de Guadalajara, amén de un complejo escolar para más de 20 aulas de primaria.

En lo referente a pavimentaciones, podríamos citar una larga lista de calles y plazas cuya pavimentación ha sido terminada o está a punto de serlo, y que seguidamente entrarán en servicio: Pinto, Sierra, Pl. de los Mártires, Arboleda, Perate, Pasión. Calvario, Pl. de las Cuestas, Cuestas Altas, Cuestas Bajas, Lartiga, Concepción, Fuenlabrada, Castilla, Castaños, Gral. Palacios, Gálvez, etc. etc.

Toda esta relación supone varios kilómetros con muchos metros cuadrados de pavimentación.

Nuestros Parques y Jardines, tiene cada día, más esmerada atención, mejorándose constantemente, y se aprovecha cualquier espacio, por minúsculo que sea, para establecer nuevas zonas de ornamentación.

Si durante el año transcurrido, nuestra labor ha sido, ciertamente nutrida en realizaciones, nuestros propósitos para el futuro no son menos ambiciosos.

Os exponemos nuestros más importantes proyectos: Reforma del alumbrado público, construcción de nuevo Matadero, adquisición de moderno material para el Servicio de Limpieza, y una inversión en pavimentaciones no inferior a los 12.000.000 de ptas.

No quiero cansaros más en estas horas de alegría y regocijo con la exposición de nuestra ejecutoria y de nuestros proyectos.

Las fiestas son para disfrutarlas y dejarse henchir el espíritu de ese gozo personal que traen consigo y que después constituirá uno de los más bellos recuerdos de nuestra juventud.

Para nosotros, para la Corporación que preside los destinos de este laborioso y magnífico pueblo, traen también la alegría y satisfacción del deber cumplido.

Recibid todos el más sincero y afectuoso saludo de vuestro Alcalde.

P. ZARZO



**construcciones
aeronáuticas, s. a.**

**se asocia al pueblo de Getafe con
motivo de sus tradicionales Fiestas**



Nueva Construcción Casa Consistorial

VUESTRA CASA

Eso es la nueva Casa Consistorial: Vuestra propia casa; a la que están vinculados no sólo vuestros intereses, sino vuestro diario trabajo y vuestro propio prestigio y representación.

La Casa Consistorial de un Pueblo es algo así como la síntesis y la unidad del mismo; la cabeza que rige su vida cotidiana y el corazón que siente todos los avatares, angustias y problemas que se suceden en cadena ininterrumpida en la colectividad ciudadana.

Por eso os hemos querido dar una casa digna, que albergue todos los medios posibles que se puedan poner a vuestro servicio; que dignifique la función rectora y administrativa, y que en una palabra, sea vuestro orgullo y a la vez paradigma de lo que aspiramos a que pueda llegar nuestra Ciudad.

Ama a tu Casa que al fin, es la institución primera de tu pueblo, la que te sirve, y a la que puedes llegar un día a regir sus propios destinos.

Cayo Sánchez Díaz



Construcciones en General

Venta de Pisos y Locales Comerciales



Garcilaso, 24

Teléfono 295 03 64

GETAFE

URALITA

MATERIALES DE AMIANTO-CEMENTO PARA LA CONSTRUCCION Y OBRAS PUBLICAS

PLACA ROMANA
PLACA GRANONDA-110
PLACA MINIONDA
PLACA ESTILO ETRUSCO
PLACA CLARABOYA
PLACA URALITA-LUX
CHAPA LISA "B"
TUBERIA PRESION
TUBERIA DRENA
TUBERIA LIGERA
TUBERIA URALITA-PLAST
URALITA-PLAST' «SANITARIA»
DEKOR MODERNO
FIBROMARMOL
GLASAL
PERSIANAS
DEPOSITOS
MACETAS
ETC....

**

FABRICAS EN GETAFE

Carretera de la Torre, s/n.

Central: NUÑEZ DE BALBOA, 20 - Tel. 276 74 00* - MADRID-1
Ventas: PLAZA SALESAS, 11 - Tel. 232 02 14* - MADRID-4
REPRESENTACIONES Y DELEGACIONES EN TODA ESPAÑA



USTED

**encontrará en
Banesto
el servicio
bancario
por excelencia**

Por su organización ultra-moderna.
Por su extensa red de Sucursales.
Por su personal especializado, y
porque sus servicios se extienden a todos
los lugares del mundo.

BANCO

Una organización bancaria
con 626 oficinas repartidas
por todo el país.

BANESTO ESPAÑOL
DE
CREDITO

(Aprobado por el Banco de España con el número 6.142)



Srta. Eloisa Arribas Fernández

REINA DE FIESTAS DE 1968



BANCO INTERNACIONAL DE COMERCIO

Carrera de San Jerónimo, 28 - MADRID - 14

Dirección Telegráfica: INTERBANK

Teléfono 221 29 75 (cuatro líneas)

REALIZA TODA CLASE DE OPERACIONES DE
BANCA Y BOLSA

Agencias Urbanas en Madrid:

Avenida del General Perón, n.º 1
Teléfono 217 14 00 (tres líneas)

Joaquín María López, n.º 48
Teléfono 243 14 39

SUCURSALES:

ARANJUEZ

Hermanos Guardiola n.º 16
Teléfono 294 09 50

GETAFE

Ramón y Cajal, n.º 13 duplicado
Teléfono 295 02 04



La Comisión de Festejos agradece, públicamente, con toda cordialidad, cuantas colaboraciones de toda índole le han sido prestadas por los que amando a Getafe consideran un deber coadyuvar a la superación de sus Fiestas, como claro exponente de progreso y cultura.

PROGRAMA OFICIAL DE LAS

Sábado día 1

- A las 17'30 horas: Traca anunciadora de las Fiestas. Seguidamente desfile de gigantes y cabezudos, acompañados de la renombrada Banda de Música de la Cruz Roja Española, dirigida por el maestro Calzas, que recorrerán diferentes calles de la población.
- A las 22: En la Iglesia Parroquial de Sta. María Magdalena, homenaje a la Santísima Virgen de los Angeles, elevación al Trono y solemne Salve tradicional.
- A las 23'30: Baile popular en la Plaza del Generalísimo.

Domingo día 2

- A la 1: Quema de una extraordinaria colección de fuegos aéreos por "Piro-técnica Madrileña".
- A las 7'30: Diana Floreada por la Banda del Regimiento de Artillería n.º XIII.
- A las 8'30: Concurso de Tiro al Plato en el "Prado de Acedinos" para afiliados a la Sociedad de Cazadores LA GETAFEÑA.
- A las 11: Solemne Misa Mayor en la Iglesia Parroquial de Sta. María Magdalena, ocupando la Sagrada Cátedra el Rvdo. P. Bonifacio Viñas Delgado, O. F. N., Superior de la Real Basílica de San Francisco el Grande.
- A las 13: Inauguración de la XVII Exposición de Arte y Artesanía, en el Colegio del Sagrado Corazón de Jesús.
- A las 17: Primer encuentro de Fútbol del II Torneo Cuadrangular del Ilmo. Ayuntamiento, entre los clubs GETAFE - MOSCARDO.
- A las 20: Solemne procesión en honor de la Santísima Virgen de los Angeles.
- A las 23: Baile público en la Plaza del Generalísimo.

Lunes día 3

- A la 1: Quema de una vistosa colección de fuegos aéreos.
- A las 7'30: Nuevo despertar con alegres dianas militares.
- A las 8'30: VIII Vuelta Ciclista, con salida de la Avda. de Juan de la Cierva y llegada al Ilmo. Ayuntamiento a las 10'45.
- A las 11: Solemne Misa Mayor en la Iglesia Parroquial de Sta. María Magdalena.
- A las 20: Solemne Procesión en honor de la Santísima Virgen de los Angeles.

FIESTAS MAYORES, JUNIO 1968

Martes día 4

- A las 9: Concurso libre de Tiro al Plato en el "Prado de Acedinos".
- A las 17: Segundo encuentro del Torneo Cuadrangular entre los clubs REYFRA ATLETICO O. J. - CARABANCHEL C. F.

Miércoles día 5

- A las 17'30: En el Campo Municipal de Deportes, exhibición de Gimnasia Educativa Femenina a cargo de las alumnas del Colegio Sagrado Corazón de Jesús, que dirige el Profesor de Educación Física D. José Mingo Guerrero.
- A las 18'30: Prueba de habilidad GHYNKANA AUTOMOVILISTICA. Gran premio del Ilmo. Ayuntamiento.

Jueves día 6

- A las 18: Final del II Torneo Cuadrangular de Fútbol entre los vencedores de partidos anteriores.

Viernes día 7

- A las 18'30: Final de la prueba de habilidad GHYNKANA AUTOMOVILISTICA.
- A las 23: Quema de la Gran "CHAMA", titulada "SIETE A LA CASETA". "CONTAMOS CONTIGO".

Sábado día 8

- A las 22: Traca aérea anunciadora del gran desfile de carrozas, participando en el mismo bandas de música, agrupaciones, comparsas, etc., etc.

Domingo día 9

- A las 0'30: Gran Baile de las Carrozas, rindiendo homenaje a la Reina y Damas de las Fiestas 1968.
- A las 17'30: Procesión en Romería de Ntra. Sra. de los Angeles, a su Ermita del Cerro.

Domingo día 16

- A las 12: Entrega de Premios y Trofeos en el Salón de Actos del Ilmo. Ayuntamiento.

Taller NUEVO

Rótulos Luminosos y Opacos
LETRAS METALICAS METALIZADAS Y DE PLASTICOS
INDUSTRIALES Y DECORATIVOS

DELEGADO DE VENTAS:

S R. R U I Z

Particular:
Teléf. 295 13 02

Fábrica:
Olivo, 4 - Teléf. 295 07 69

G E T A F E

A. Díaz

Almacén de Materiales
de Construcción

Alvaro de Bazán, 1 - Teléfs. 295 08 55 - 295 08 21 - 295 09 80

G E T A F E

CALZADOS NOEL

C/. MADRID, 59

CALZADOS MORÁ

SAN JOSE, 8

TELEFONO 295 07 79

G E T A F E

Gráficas **cervera**

IMPRESOS DE TODAS CLASES



PAPELERÍA

- ◆ Material Escolar
- ◆ Objetos de Escritorio
- ◆ Libros
- ◆ Novelas
- ◆ Obras de Literatura

MARTIRES, 10, Dup.
TELEF. 295 14 87

GETAFE

GRUAS Y TALLERES
EMILIO BUTRAGUÑO
LOS ANGELES

TELEFONOS:

295 14 23

295 03 54



Getafe "MADRID"

Leganés, 39

Preste. Kennedy, 4

SEAT

LUNAS - ESPEJOS - VIDRIOS EN GENERAL - ACRISTALAMIENTO DE OBRAS - INSTALACIONES COMERCIALES
MARCOS - MOLDURAS - MUEBLES METALICOS - ACCESORIOS DE SANEAMIENTO

CRISTALERIAS

SANCHEZ

OFICINAS:

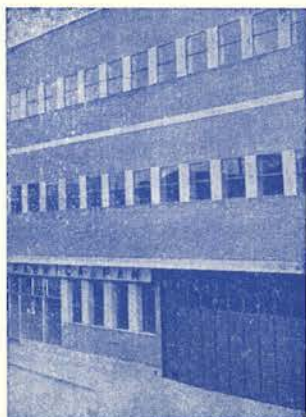
P.º de las Delicias, 98

Telf. 228 11 53 MADRID-7

Gabriel y Galán, 1

La Alhóndiga

GETAFE (Madrid)



FABRICA DE PAN

PABLO MARTIN GARCIA

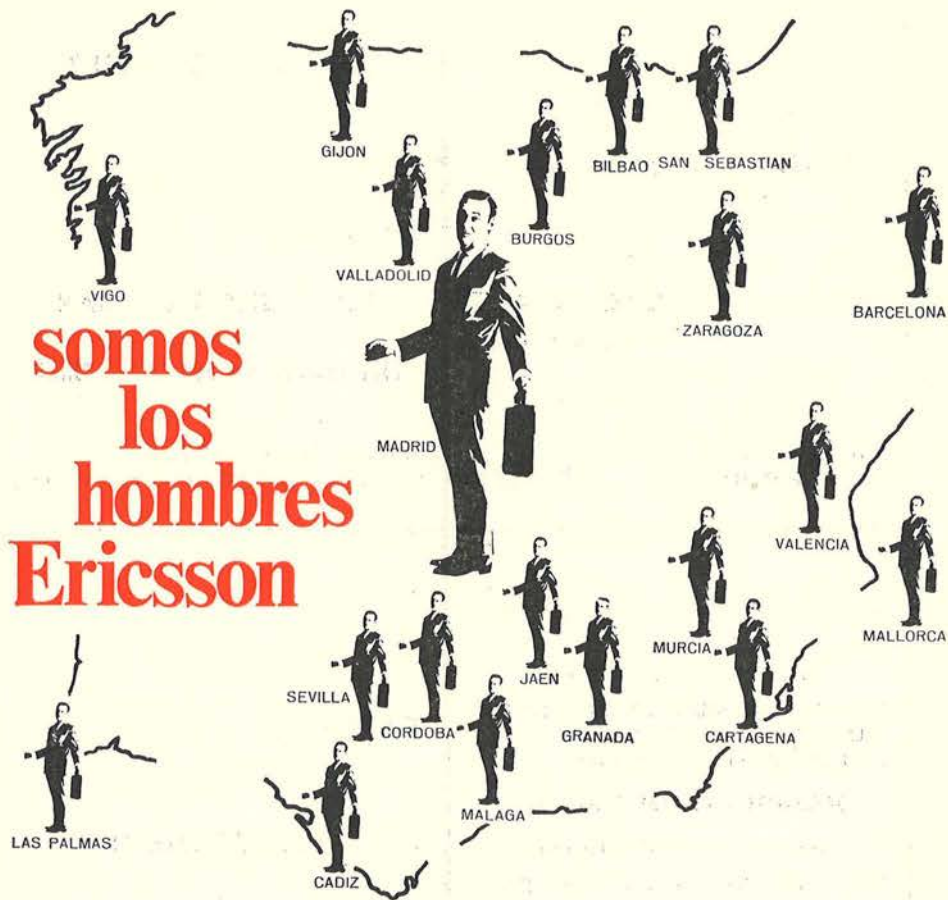
Calle de los Mártires, núm. 21

Teléfonos:

FABRICA: 295 00 70

DOMICILIO: 295 14 00

GETAFE (Madrid)



Somos los hombres Ericsson

y estamos a su servicio en toda España para resolver sus problemas telefónicos

La Compañía Española Ericsson posee una organización que cubre toda España: donde Vd. lo necesite, encontrará un "hombre Ericsson", dispuesto a estudiar su problema de comunicaciones y darle la solución más adecuada.



- Centrales automáticas y manuales para conexión a las redes de servicio público.
- Centrales telefónicas de servicio interno.
- Control de tiempo y relojería.
- Sistemas de señalización y megafonía para Hoteles y Hospitales.
- Sistemas para búsqueda de personas
- Centralitas de portería a pisos para edificio de viviendas.
- Centrales automáticas para comunicación en alta voz

L. M. ERICSSON al día desde 1876

COMPAÑÍA ESPAÑOLA ERICSSON, TORRE DE MADRID. Tel. 241 14 00
 PL. CALVO SOTELO, 9 - BARCELONA. Tel. 30 99 19
 C/ LUZARRA, 18 - BILBAO. Tel. 35 70 09 - Fábrica: GETAFE

Para más informes sobre estos productos de Ericsson marque SS-304 en Tarjeta Servicio Lector.

«LIDO»

Cafetería y Mesón

BODAS
BANQUETES
COMUNIONES

C/. Madrid, 9
Teléf. 295 10 07

GETAFE

MESON DE AVILA

Casa

Sánchez y González

RESTAURANTE - BAR

ESPECIALIDAD EN POLLOS AL AJILLO

Jacinto Benavente, 10
Teléfono 295 10 19 GETAFE

Muebles ROSI

GRAN SURTIDO DE
DORMITORIOS . TRESILLOS
CUARTOS DE ESTAR
MUEBLES DE COCINA

FABRICACION PROPIA

EXPOSICION Y VENTA:

San José, 71 - Teléf. 295 02 88

GETAFE

*Visite nuestra nueva exposición
con habitaciones completamente
montadas en la C/. San Isidro, 4*

TALLERES

Jiménez

ELECTRICIDAD

C/. Toledo, 28
Teléf. 295 08 02 GETAFE



Especialidad en
tapas de cocina

Bar

Los Angeles

Ramón y Cajal, 20 y Cubas, 2
Teléfono 295 07 01

GETAFE

JOEMAR

ELECTRODOMESTICOS T.V.



Adaptación U. H. F.
Bobinado de Motores
Reparaciones Eléctricas
en General

Serranillos, 10 GETAFE

Ferretería ROYSU

Suministros Industriales

Herramientas

Electricidad y

Menaje del Hogar



ESTAMOS A SU SERVICIO

¡¡VISITENOS!!

MADRID, 53 - TELEF. 295 15 26

G E T A F E

Mesón del Conejo

Especialidad en conejos al ajillo, Tapas de Cocina y Comidas Económicas.

Gabriel y Galán
(Ctra. de Leganés) **GETAFE**

ECONOMATO DEL CALZADO

Colaborador del Instituto Nacional de Industria en Getafe

Variedad para señora, caballero y niño a precios ventajosos.

San Vicente, 32
(junto Avda. Gral. Palacios)
Teléf. 295 12 71 **GETAFE**

CALZADOS

CABRERA

Presenta un extenso surtido en clases de señora, caballero y niño, con modelos exclusivos en hormas para comodidad y elegancia de sus pies.

C/. Madrid, 58
Teléf. 295 00 10 **GETAFE**

Piscina

"COSTA DE VIGO"

BAR - RESTAURANTE

Una firma al servicio de toda la comarca.

**BAILES - BODAS
BAUTIZOS**

C/. Madrid, 129
Teléf. 295 02 19 **GETAFE**

Bar NACIONAL

Especialidad en CAFE EXPRES



C/. Madrid, 10
Teléf. 295 10 03 **GETAFE**

Talleres

VASAN



Mecánica de Precisión



Núñez de Balboa, 41
Teléf. 295 01 10 **GETAFE**

DUBLIN

RELOJERIAS - JOYERIAS - PLATERIAS

San José, 3 - GETAFE (Madrid)



Les ofrece un gran surtido en Relojes de las más acreditadas marcas: Longines, Cyma, Certina, Duward, Festina, Royce, etc.

Despertadores - Relojes de pared - Cucos
Carrillones de sobremesa y de estilo.



En joyería: inmenso surtido en brillantes, pulseras, semanarios, sellos, sortijas, pendientes, medallas, etc. en oro de ley de 18 K.

Talleres propios de composuras garantizadas

Consúltenos facilidades de pago que con mucho gusto le complaceremos con solo su garantía personal.

Joyerías, Relojerías, Platerías DUBLIN

siempre a sus órdenes

HERMANOS DIAZ

CONSTRUCCIONES EN GENERAL

Calle Alvaro de Bazán, 5 - Teléf. 295 02 69

GETAFE

FABRICA DE MUEBLES

H. RUIZ

C/. Pasión, 7

Exposición: Calvario, 6



Visítenos en último lugar y
compare precios.

Teléf. 295 04 38 GETAFE

Bar PALACIOS

Especialidad en tapas de cocina,
mariscos y desayunos



Plaza Gral. Palacios, 2 - Teléfono 295 10 20

GETAFE

Pastas Alimenticias y Derivados, S. A.

FAISAN



Oficinas: C/. Atocha, 83 Dpdo., 2.º

Tels. 239 97 04 - 227 99 06

M A D R I D



Fábrica: C/. Madrid, 121 - Tel. 295 15 31

G E T A F E

PEDRO RODRIGUEZ

PAPELES PINTADOS PARA REVESTI-
MIENTO DE PAREDES, DECORACION
FRISOS, PAVIMENTOS DE SINTASOL
Y SUPERFLEX PORKET.



PUERTAS PLEGABLES



Entrada por c/. Madrid, 57 y Velasco, 6 - Teléfono 295 11 81

G E T A F E



RENAULT

Auto - Getafe

ALVARO DE BAZAN - N.º 12

Teléf. 295 14 70 **GETAFE**

La nueva AGENCIA RENAULT EN GETAFE

LE OFRECE:

SERVICIO DE FRENOS Y DIRECCIONES
EQUILIBRADO AUTOMATICO DE RUEDAS
ALINEADOR DE FAROS
ALINEADOR DE TREN DELANTERO Y PARALELISMO DE RUEDAS
LIMPIADOR A PRESION DE RADIADORES Y CIRCUITO DE REFRIGERACION.

CONSULTENOS AL COMPRAR SU COCHE

MUEBLES **MORALES**

DORMITORIOS

TRESILLOS

LIBRERIAS

CAMAS

Y MUEBLES EN GENERAL

Exposición y venta: C/. Salvador, 43 y Julián Daviña, 2
Taller: Eugenio Serrano, 4 (Barrio de la Alhóndiga)

GETAFE

Construcciones **Carrillo**

edifica para Vd. en

GETAFE

PISOS PRIMERA CALIDAD EN EL CENTRO DE LA POBLACION

C/. San José de Calasanz, 3 - Teléf. 295 01 09

GETAFE

FABRICA DE HIELO

FRANCISCO PEREZ

*Les desea felices Fiestas Patronales
y ofrece sus servicios ininterrumpidos
durante todo el año con la modalidad
de hielo triturado.*

Plaza del Generalísimo, 2
Teléfono 295 01 25

GETAFE



Bar Central

RESTAURANTE

C/. Madrid, 29

Tels. { 295 10 01
295 03 10

GETAFE

Almacenes Butragueño

C/. Madrid, 26
Teléfono 295 06 00

GETAFE

TV

VER - AN - VA

RADIO
TELEVISION
MONTAJES

Castaños, 10 - Teléf. 295 04 66
GETAFE (Madrid)

Restaurante

"PUERTA DEL SOL"

...en donde mejor se come



San José, 73
Teléf. 295 06 81

GETAFE

ANTONIO SAN JUAN

Creaciones Madrid

Extenso surtido en confección de caballero, señora y niño; así como en ropa de cama y mesa.

C/. Madrid, 59
Teléf. 295 09 78

GETAFE

Residencia ROSA



HABITACIONES
TODO CONFORT

C/. Madrid, 115
Teléfs. { 295 10 55
 { 295 01 35

GETAFE

Calzados

Belina



Madrid, 15
Teléf. 295 04 30

GETAFE

luis guío

fábrica de mosaicos
en
yuncler (toledo)
teléfono 14

en getafe:
almacén de materiales
de construcción
y transportes en general
c/. egido, 1

Saneamientos

RUGAR



San José de Calasanz, 17

GETAFE

OPTICA Y RELOJERIA

VILLA

Pone al servicio de sus ojos gafas graduadas, sol, protección y toda clase de reparaciones.

Material fotográfico
Descuentos Sociedades
y Seguros.

C/. Madrid, 54 **GETAFE**

**ALMACEN DE MADERAS
y
SERRERIA MECANICA**

**MAGDALENA SANTURINO
Y HERMANOS**

Sierra, 2 - Teléf 295 01 62

GETAFE

Sucursal en ILLESCAS (Toledo)

Coso, 10 - Teléf. 233

FABRICA DE PAN

«LA MARINA»

Félix Cervera

Castilla, 5 - Telél. 295 06 27

GETAFE

Cubero

ALIMENTACION



Jacinto Benavente, 23

GETAFE

Nueva Estación de Servicio

MACARIO

Lavado y Engrase

RICARDO DE LA VEGA, 6

(Junto a Telégrafos)

Teléfono 295 13 51

GETAFE (Madrid)

VISITENOS y comprobará la eficacia de nuestros servicios dotados con elementos de última novedad.

GRACIAS POR SU VISITA

haga su
"PLAN FAGOR"
con:

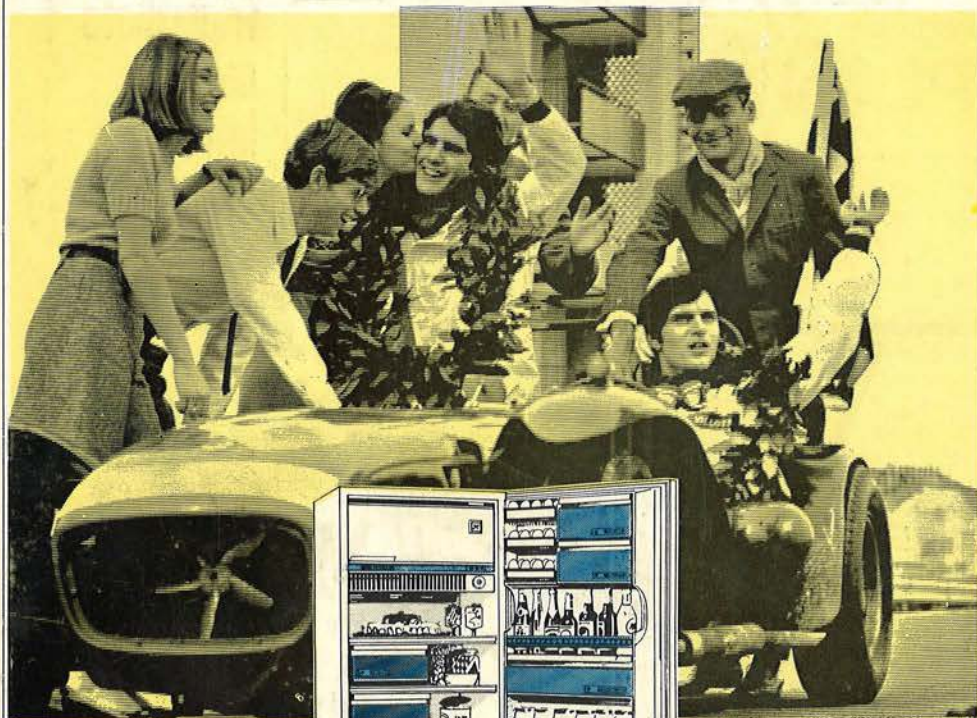
frigoríficos
cocinas
lavadoras
calentadores y
estufas

permítase
el lujo de la
calidad Fagor

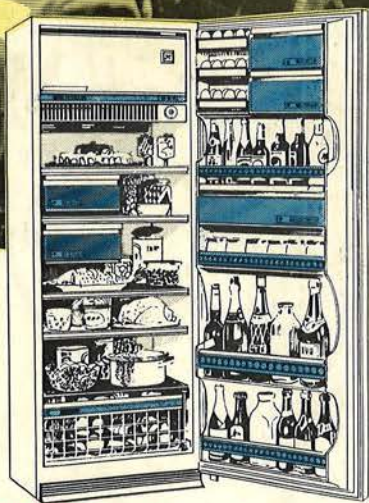
DISTRIBUIDOR

Ferretería Vulcano
Madrid, 39 - GETAFE (Madrid)

Porque sentimos la responsabilidad de ser los mejores



¡descongelación instantánea!



... He aquí Kelvinator Foam-Line con descongelación instantánea.

En cualquier momento del día, a su voluntad y sin necesidad de retirar los alimentos a Vd. le bastarán unos pocos minutos para obtener la descongelación. Durante la descongelación el frigorífico es utilizable al cien por cien, los cubitos de hielo permanecen inalterables y la temperatura de los alimentos almacenados es constante. Kelvinator presenta un sensacional avance en la industria nacional del frío doméstico. Kelvinator, un triunfo en su hogar cada día.

Siempre en el podium:

Kelvinator

...su seguro servidor

GALERIAS

CERVERA