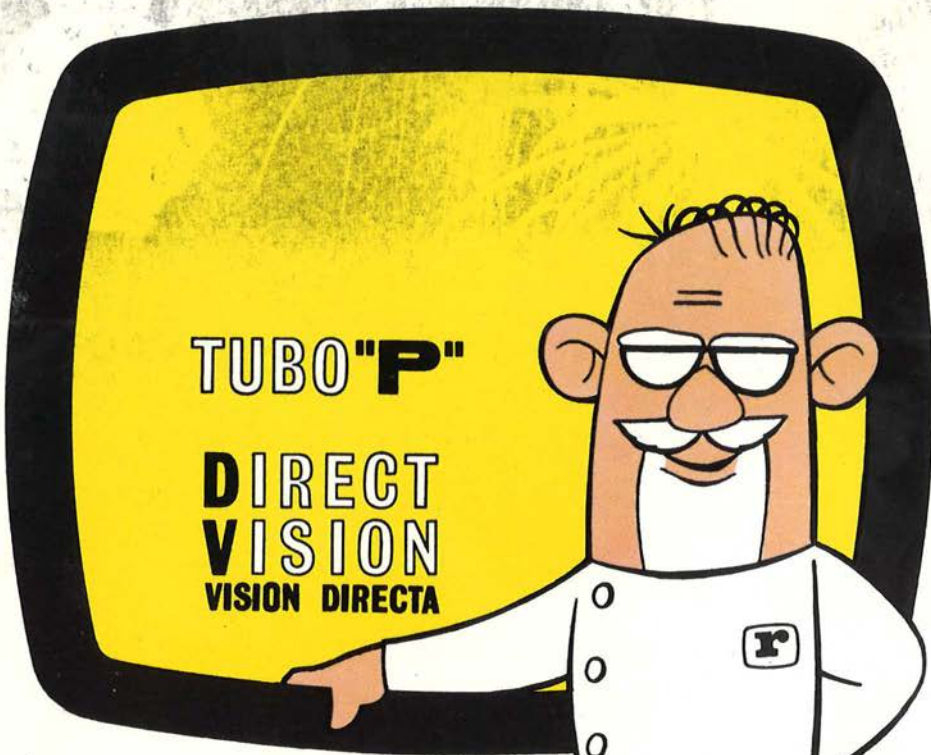


# GETAFE

## FIESTAS 1965

del 6 al 14 de junio



**TUBO "P"**

**DIRECT  
VISION  
VISION DIRECTA**

mayor rendimiento  
con la nueva  
**válvula  
DECAL**



**UHF**

**reyfra**

**la técnica alemana al gusto español**



## GETAFENSES



*Al enviaros mi cordial saludo con motivo de estas fiestas tan entrañables, me vais a permitir que sumariamente os dé cuenta de la labor realizada durante este año de paz que acaba de transcurrir.*

*Os dije al hacerme cargo de la Alcaldía, ha poco más de un año, que acepté el mando con espíritu de trabajo y de entrega total a vuestro servicio. Ello ha sido y es así, y en esta línea me tendréis hasta que la Superioridad estime procedente mi relevo.*

*El pasado ha sido un año duro, de enorme trabajo; vosotros mismos sois testigos del crecimiento de esta población, tanto en el orden físico como en el demográfico. Los problemas se suceden en cadena ininterrumpidamente día a día y hora a hora; y ello es natural, pues este ensanchamiento en todos los órdenes sobrepasa cuanto pudiéramos haber soñado. Las edificaciones avanzan por doquier y nuestra Villa va adquiriendo ese perfil de los grandes pueblos industriales.*

*Al fuerte núcleo fabril que ya poseíamos estamos añadiendo otro muy importante que duplicará los puestos de trabajo y, por supuesto, la población.*

*Estamos fomentando la iniciativa privada en materia de viviendas y se prevén amplias construcciones de viviendas económicas.*

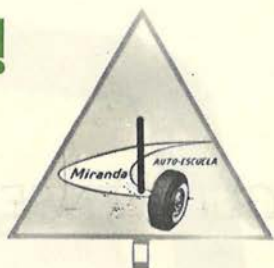
*Muy posiblemente podamos anunciaros en breve el establecimiento de un centro docente de Segunda Enseñanza que llene las aspiraciones de vuestros hijos.*

*Puedo deciros ya que la subasta de las obras para la red de alcantarillado está únicamente pendiente de su último trá-*

# ¡Conductores y Aspirantes!



*Ahora, en Getafe,  
la Auto-Escuela que  
Vds. necesitan*



- **Métodos modernos** (incluso con proyección cinematográfica)
- **Profesorado eficaz**
- **Coches modernísimos**
- **Locales amplios y cómodos**

Ponemos a su disposición, gratuitamente, la información más completa con asesoramientos técnicos de cuanto interese a Vds. en materia de automovilismo.

Le agradeceremos su visita a estas modernas instalaciones donde le atenderemos solícita y gratuitamente.

**AUTO-ESCUELA**

**MIRANDA**

**Calle de San José de Calasanz, 18, bajo - GETAFE**

**Horario de oficinas: De 10 a 13 y de 17 a 21**



mite, después de haber conseguido del Banco de Crédito Local un préstamo de diez millones de pesetas.

Pero todo esto y otras cosas de menor entidad que no enumeramos, como arreglo de calles, construcción de escuelas, mejora de alumbrado, centro sanitario (en estudio), biblioteca pública, etc., suponen un esfuerzo absorbente y agotador de cuantos se dedican al servicio municipal.

Nadie que no viva esta época de actividad puede tener idea cabal de la tenacidad, cálculo y estudio con que hay que tratar todos los problemas; por eso me atrevo a pedir a los impacientes que acompañen su inquietud al quehacer diario, sin quemar energías inútiles; y a los que piensan que las cosas podrían hacerse de otro modo que calen en la densidad de los problemas y colaboren con más amplio y generoso servicio.

Como alcalde y ciudadano de Getafe desearía veros aglutinados en torno a las Instituciones Municipales; principalmente me refiero a las de cabezas y padres de familia, de donde pueda salir la colaboración más ponderada y eficaz para la vida municipal; en estas Organizaciones debéis encauzar y hacer valer vuestros deseos, inquietudes y hasta vuestras protestas si las estimáis pertinentes, pues no dudo que en la vida municipal, como en cualquier orden de cosas, caben juntamente, con los mejores aciertos, los inevitables fallos.

Vuestra acción debe tender a la prosperidad y bienestar de la colectividad humana en la que estáis encuadrados, pues ello redundará en propio provecho y tranquilidad.

En este sentido trabaja en verdadero equipo la Corporación Municipal y no debéis personalizar los éxitos y los fracasos, puesto que todo es producto de una colaboración conjunta.

Que Dios os dé la paz y la prosperidad que para todos desea vuestro alcalde





# FIESTAS EN HONOR DE

## *Nuestra Señora de los Angeles*

---

**JUNIO 1965**

### PROGRAMA

#### **Sábado día 5**

*A las 18,30:* Plaza del Generalísimo:

COHETE ANUNCIADOR DE LAS FIESTAS 1965. Seguidamente, salida del cortejo popular, gigantes y cabezudos, acompañados por la insigne Banda de música de Guardias Jóvenes del Conde AHUMADA, de Valdemoro.

*A las 22,30:* Santa Iglesia Parroquial:

HOMENAJE A LA SANTISIMA VIRGEN DE LOS ANGELES, con su elevación al trono y solemne Salve tradicional.

*A las 23,30:* Plaza del Generalísimo:

Baile público, a cargo de la mencionada Banda de música de Guardias Jóvenes.

*A las 24,30:* Plaza del Generalísimo:

Quema de una espectacular colección de fuegos aéreos, a cuyo final se disparará una monumental y estruendosa traca, confeccionada por los acreditados pirotécnicos de la localidad «Eleuterio Díaz e Hijos».

Un paso  
decisivo  
en la  
**OPERACION HOGAR**

*Visite*  
ELECTRODOMESTICOS

**NIMARRO**

**TODOS LOS ELECTRODOMESTICOS QUE SU HOGAR  
NECESITA EN**

**GETAFE**  
C/. Madrid, 51

**FUENLABRADA**  
C/. Iglesias, 2

**PARLA**  
C/. Pinto, 9

**LEGANES**  
C/. Juan Muñoz, 33

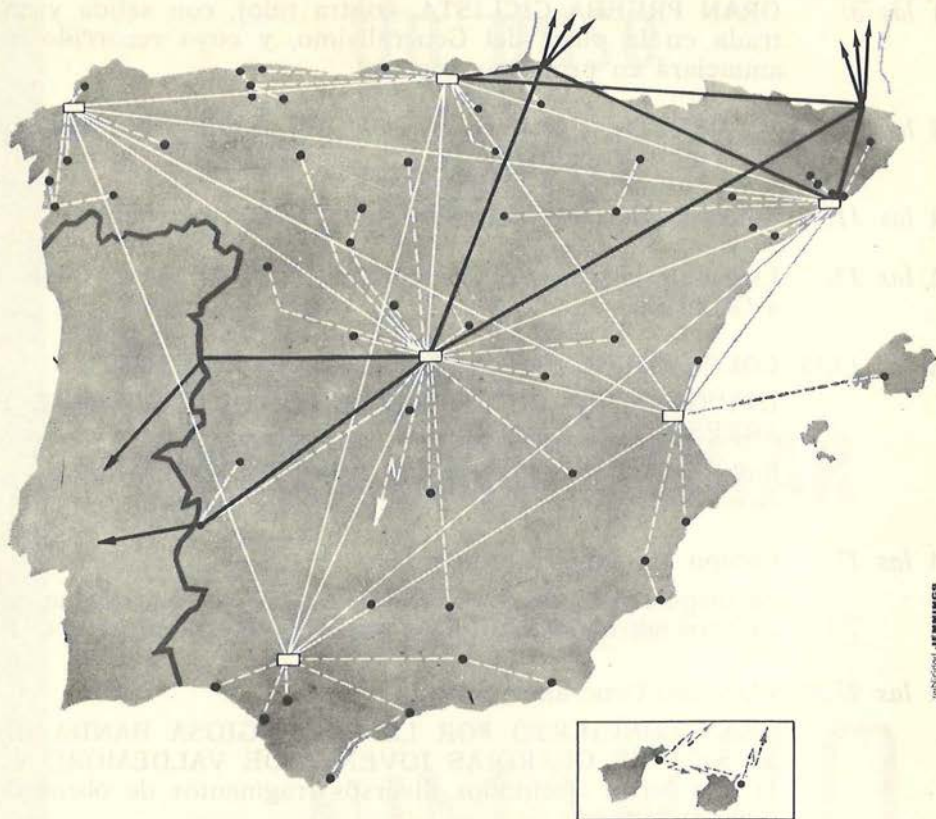
**MADRID**  
C/. Carretas, 14, 2.º



## **Domingo día 6**

- A las 7,30:* Las Bandas de cornetas y tambores de nuestros regimientos recorrerán las calles de la localidad entonando alegres dianas y pasacalles.
- A las 8:* GRAN PRUEBA CICLISTA, contra reloj, con salida y entrada en la plaza del Generalísimo, y cuyo recorrido se anunciará en programa especial.
- A las 10,30:* VI VUELTA CICLISTA A GETAFE. Salida y meta en la plaza del Generalísimo.
- A las 11:* Solemne Misa Mayor en la Santa Iglesia Parroquial.
- A las 13:* Llegada a la plaza del Generalísimo de la VI Vuelta Ciclista a GETAFE.
- A las 13,15:* COLEGIO DEL SAGRADO CORAZON DE JESUS:  
INAUGURACION DE LA XIV EXPOSICION DE ARTE Y ARTESANIA.  
Final del campeonato escolar de MINI-BASKET, del F. de Juventudes.
- A las 17:* Campo Municipal de Deportes:  
Se disputará la Copa «LA CASERA», en un interesante encuentro entre el Club Getafe Deportivo y el Real Avila C. F.
- A las 17,30:* Plaza del Generalísimo:  
GRAN CONCIERTO POR LA PRESTIGIOSA BANDA DE MUSICA DE GUARDIAS JOVENES DE VALDEMORO, en la que serán ejecutados diversos fragmentos de obras de nuestra zarzuela.
- A las 19,30:* TRADICIONAL PROCESION DE LA SANTISIMA VIRGEN DE LOS ANGELES, que recorrerá el acostumbrado itinerario.
- A las 23:* Plaza del Generalísimo:  
Animadísimo baile público a cargo de la Banda de Guardias Jóvenes.
- A las 24:* Segunda colección de fuegos artificiales y monumental traca aérea.

# 65 nuevas centrales automáticas **TELEX**



FOTOCOPIA JERONIMO

## **COMPANÍA ESPAÑOLA ERICSSON, S. A.**

Al servicio de los Planes del Estado Español para la Expansión y Desarrollo Económico, acometerá en breve el suministro e instalación, en todo el territorio nacional, de las nuevas Centrales Automáticas TELEX y Equipos de Larga Distancia, necesarios para la ampliación de los servicios de telecomunicación prevista en el Plan de Desarrollo Económico y Social.



FABRICAS EN CUATRO CONTINENTES  
ORGANIZACION DE VENTAS  
EN TODO EL MUNDO

ERICSSON, se complace en poder ofrecer al Estado y Pueblo españoles su técnica avanzadísima, reconocida internacionalmente, en el campo de la telecomunicación.

CAPACIDAD DE LAS CENTRALES { 1.268 LINEAS EN 1964  
4.953 LINEAS EN 1966

Oficina Central en España: **TORRE DE MADRID.- MADRID-13**

FABRICA: GETAFE - Madrid





## Lunes día 7

A las 7,30: Nuevo despertar con los alegres sonos de dianas militares.

A las 8,30: Campo Municipal de Deportes:

COMPETICION DE TIRO AL PLATO, con la actuación de prestigiosas escopetas de la localidad y de nuestra capital.

A las 10,30: Misa Mayor en la Santa Iglesia Parroquial.

A las 12,30: Plaza del Generalísimo:

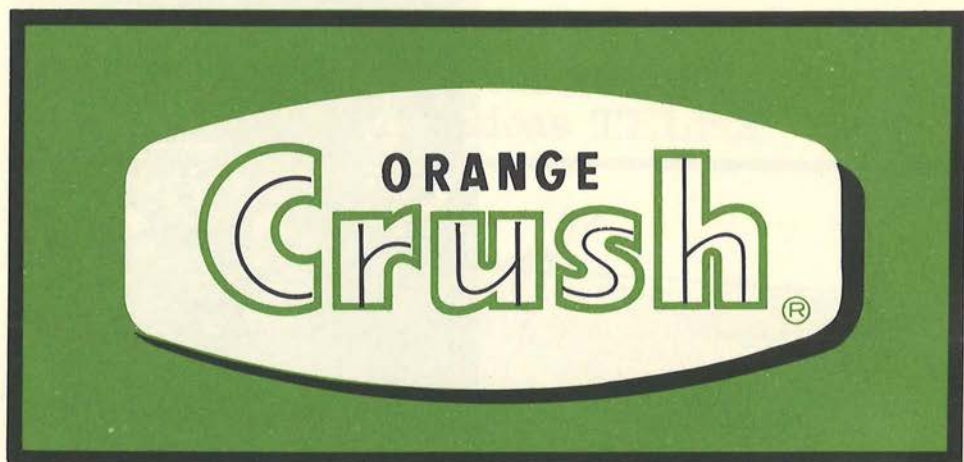
CONCIERTO a cargo de la prestigiosa Banda de Guardias Jóvenes de Valdemoro.

A las 17,30: Gran corrida de toros.

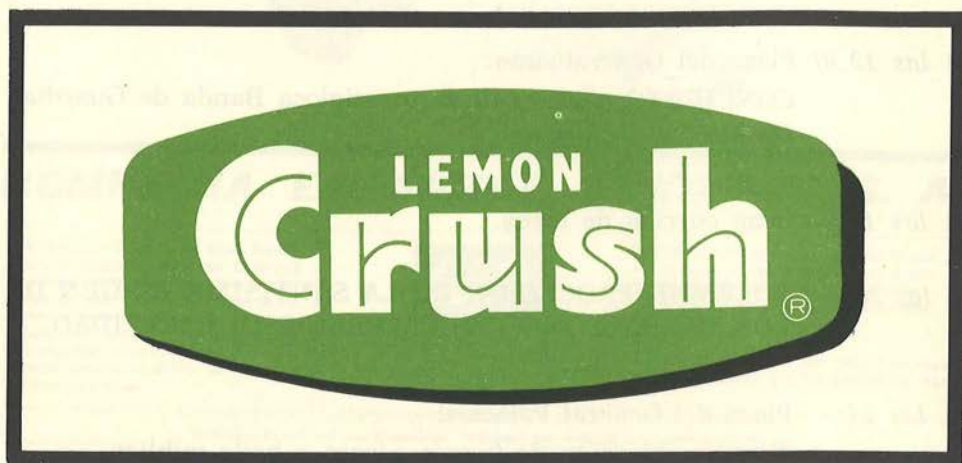
A las 20: SOLEMNE PROCESION DE LA SANTISIMA VIRGEN DE LOS ANGELES POR LAS CALLES DE LA LOCALIDAD.

A las 24: Plaza del General Palacios:

Tercera colección de fuegos aéreos y baile público.



Del naranjal  
a sus labios







## **Martes día 8**

*A las 14:* Parque de recreo:  
Homenaje a la Vejez, ofrecido por el Ilustrísimo Ayuntamiento.

*A las 18,30:* Campo de Deportes:  
Acontecimiento deportivo entre los equipos Club Getafe Deportivo y Club Atlético de Madrid.

## **Miércoles día 9**

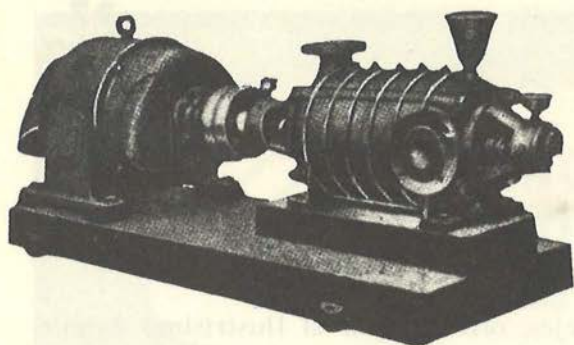
*A las 18:* Fallo del VI Concurso de Escaparates.

## **Jueves día 10**

*A las 19:* Plaza de toros:  
Festival gimnástico «ESPAÑA 1965», a cargo de los equipos de atletismo de Construcciones Aeronáuticas, S. A., de Getafe.

## **Viernes día 11**

*A las 22,30:* Plaza del Generalísimo:  
Quema de la gran «CHAMA» titulada LA CARRERA DEL ESPACIO.



Talleres Electromecánicos

# RODRIGUEZ

MONTAJE Y REPARACION  
DE MOTORES. DINAMOS  
TRANSFORMADORES  
BOMBAS HIDRAULICAS  
CASETA DE ALTA TENSION

**ESPECIALIDAD EN BOBINADOS - INSTALACIONES EN GENERAL  
Y ALTA TENSION**

Castaños, 5 - Teléf. 429 ★ GETAFE (Madrid)





## Sábado día 12

- A las 17:* Campo Municipal de Deportes:  
VI JUEGOS DEPORTIVOS de la Organización Juvenil (primera jornada).
- A las 22:* GRAN DESFILE DE CARROZAS, en el que tomarán parte Bandas de música, agrupaciones, comparsas, gigantes y cabezudos, etc.
- A las 24:* Parque de recreo.  
Gran baile final de fiesta, en el que se rendirá homenaje a la Reina y Damas de Honor de las carrozas. Sorteo de valiosos regalos entre los asistentes al mismo.

13



Limpia, fresca... cristalina, cae la TONICA en su vaso prometiéndole todo su inigualable sabor. Sabor de TONICA. Sabor de SCHWEPES. Disfrute de su sabor único. Disfrute de la deliciosa sensación de bienestar que sólo da TONICA SCHWEPES. TONICA SCHWEPES hace mucho más agradables esos momentos en que usted necesita beber...

si sabe a tónica es...tónica  
**Schweppes**



## Domingo día 13

A las 9: Campo Municipal de Deportes:  
Primer Gran Premio CAMPO A TRAVES, Frente de Juventudes.

Primer Torneo Relámpago de Educación y Descanso en diferentes modalidades deportivas.

## Domingo día 20

A las 12: Salón de Actos del Ayuntamiento:  
Entrega de trofeos y clausura de las fiestas 1965.

---

# GETAFE. - Historia y Arte

Está formado este partido judicial de 23 pueblos y dos anejos. El Municipio de Getafe, cabeza del partido, consta de 21.825 habitantes, situado en extensa llanura al S. de Madrid, regando el término los ríos Manzanares, Culebro, Butarque, Cuniebles, Meaques y Gualen.

La palabra Getafe deriva de «Jata», que en árabe quiere decir «cosa larga», como es la calle central del pueblo.

Dícese que primero estuvo situado en Alarnés, sitio húmedo y enfermizo, dando lugar a que algunos vecinos se trasladasen e hicieran casas a lo largo del camino real. Esto ocurría en el año 1326. Poco a poco se fue despoblando Alarnés, y se recuerda que los últimos habitantes se llamaban doña Romera y N. Ruiz, ignorándose el apellido de la primera y el nombre del segundo. A doña Romera se debe la costumbre de trasladarse las mujeres de Getafe a Alarnés con el manto azul, adornado de botones de plata, el día de su boda y de los Santos, costumbre que ha ido desapareciendo.

Atribúyese también la fundación de este pueblo a los romanos; pero los nombres de «Setafé» y «Xetafel» son genuinamente árabes, y árabe fue la colonia que se estableció a lo largo de la calle Mayor o de Madrid.

Alfonso VI, el de la horadada mano, se hizo dueño de Getafe antes de apoderarse de Toledo.



Disfrute su día de campo

**LLEVE LA VERDADERA, LLEVE LA CASERA...**

... lleve LA CASERA, que es la gaseosa hecha a conciencia, con productos naturales de primera calidad y embotellada científicamente con agua tratada, para que Ud. y los suyos beban una gaseosa única por su elaboración, insuperable por su pureza... transparente en la botella... burbujeante en el vaso... refrescante en su boca.

¡Exija siempre la verdadera; exija la CASERA!

**La Casera**  
**ES UNICA**

Sola o mezclada con vino,



Debieron tener fama de buenos comediantes las gentes de este país, pues en julio de 1655 el marqués de Liche organizó en el Retiro, para distraer a Su Majestad, una comedia en la cual trabajaban los labradores de Getafe, a los cuales se les trajo en coche, obsequiándolos espléndidamente.

En la mañana del 2 de abril de 1767 llegaron a este pueblo unos 200 jesuitas en coches y calesas, arrojados de Madrid por Carlos III y custodiados por fuerzas de Caballería; sólo se les permitió descansar un día en la villa, saliendo luego, divididos en dos grupos, camino de Cartagena.

**Iglesia parroquial.**—Está dedicada a Santa María Magdalena, siendo una construcción de buen gusto. Fue terminada en 1645, aunque la portada es posterior, ya que en ella se lee la fecha 1770. El ábside y crucero es de lo más primitivo de la obra, pues data del 1549. Su estilo es parecido al del Monasterio de San Lorenzo de El Escorial, pues el proyecto lo planeó Herrera.

Consta de un amplio recinto de tres naves, sostenidas sus bóvedas por fuertes y gigantescas columnas dóricas, sobre cuyos ábacos se alza otro cuerpo, decorado de triglifos y metopas. Estas columnas se apoyan en colosal basamenta cilíndrica de piedra. Sobre el crucero se levanta una cupulita esférica con buenas pinturas. Las bóvedas laterales son de medio cañón, sobriamente decoradas. En el coro hay otra cúpula pechinada, con pinturas análogas a las del crucero. El altar mayor, que consta de cuatro órdenes: dórico, corintio, jónico y compuesto, no carece de gusto; en él hay pinturas representativas de asuntos de la Magdalena. Los cuadros son: cuatro grandes y otros pequeños, de los artistas Alonso Cano, Jusepe Leonardo, Claudio Coello y Félix Casteli. También contiene esta capilla los doce Apóstoles, de talla y en tamaño natural, y la Magdalena en el centro. Entre los altares colaterales hay algunos notables, como el del Niño-Dios y el de Nuestra Señora de la Paz, con buenos cuadros. La capilla del Cristo de la Misericordia es de un mérito extraordinario.

La rotonda de la iglesia es de mérito y valor artístico, y en ella existen, pintados al fresco, los cuatro Evangelistas. En la sacristía se ve una cajonera que es digna de una catedral. Es de roble tallado y recorre toda la extensión del rectángulo que la forma. Excelentes cuadros de mucho valor artístico adornan sus paredes, dos de ellos de Velázquez; pero el de la Magdalena es magnífico.

**Iglesia de San Eugenio.**—Está situada al otro extremo de la población y su arquitectura es del siglo XV, estando hoy mal conservada. En esta iglesia pernoctaron las reliquias de San Eugenio al ser trasladadas desde París a Toledo, en tiempos de Felipe II.

**Hospital de San José.**—Fue fundado en 1527 por Alfonso Mendoza, mayordomo de don Alfonso Carrillo, arzobispo de Toledo. Estaba destinado a dar albergue a los transeúntes enfermos que no podían quedarse, por sus dolencias,



**JOYERIA**

**RELOJERIA**

# ROXY PRIMA

**DE LA CALLE ESPOZ Y MINA  
MADRID**

*SALUDA al pueblo de Getafe en sus Fiestas y les participa su próxima inauguración en esta localidad, donde estaremos a su entera disposición.*

**Calle Madrid, 41, planta 1.<sup>ª</sup>  
GETAFE**

en las posadas. La capilla tiene en el retablo un busto de Ecce-Homo que es una escultura de mucho valor artístico.

El colegio de Escolapios fue fundado en 1737 a ruegos del Municipio, que desde aquel instante lo subvencionó con 600 ducados de renta, hipotecando a su pago algunas fincas. Se inauguró con 50 alumnos y su fama fue tanta que a los quince días tenía más de 300 de los pueblos cercanos.

No duró mucho este florecimiento, pues, trasladado a Madrid el párroco de entonces, que era protector de la Comunidad, fue sustituido por otro menos afecto a ésta, el que influyó en el Ayuntamiento, que se cansaba de pagar aquella renta, para que ésta cesara. En 1770 erigieron uno de nueva planta, que se sostenía con el internado y la renta de unas casas y tierras.

Existe otro colegio, el de las Ursulinas, para señoritas.

Cuatro kilómetros y medio al E. de Getafe, y a la izquierda de la carretera de Andalucía, se encuentra, coronando un cerro que aproximadamente coincide con el centro de la Península Ibérica, el monumento del Sagrado Corazón de Jesús, inaugurado el 30 de mayo de 1919, con asistencia de la Real Familia y más de 20 preladados. Es obra de Carlos Maura y Aniceto Marinas. Destruído durante nuestra guerra de Liberación, fue levantado de nuevo junto a sus ruinas. Enfrente se levanta la ermita de Nuestra Señora de los Angeles, de una espaciosa nave con grandioso crucero de 35 metros, que data del siglo XIV. Existen en la misma unos cuadros de mérito, entre ellos unos frescos de Jordán y las banderas de la batalla de Milán, que, con las campanas de la ermita, fueron regalo del general Pingarrón, ilustre hijo del pueblo y principal héroe de dicha batalla.

Por último, los cuarteles construidos para el II Regimiento de Artillería ligero y el parque de Aviación militar, que antes pertenecía a la Aviación civil.

El escudo de la villa representa el mundo con un punto en el centro.

Seis kilómetros al E. de Getafe se encuentra Perales del Río, su agregado, lindando con el Manzanares, con carretera que parte del kilómetro 6,400 de la carretera, de Andalucía, hallándose Perales a los siete kilómetros.

Su iglesia, de amplia nave, guarda, en el lado de la Epístola, los restos de una de las marquesas de Perales, viéndose un sencillo mausoleo.

Son muy pintorescas las vistas que se abarcan desde la espalda de este caserío, dominando la vega del Manzanares.

Siguiendo esta misma carretera se encuentra un camino viejo al kilómetro y medio por la margen izquierda, que a los otros dos kilómetros conduce a la Casa de la Aldehuela, monasterio de Cistercienses que se estableció en 1889.

Altitud, 623 m. Dista 13 km. de Madrid por la carretera de Toledo. Cuenta con dos estaciones de f. c., una en la línea de Toledo y otra a 2 km. de la línea de Alicante.

TALLERES

# HERMANOS UCEDA

## **ESPECIALIDADES**

### **EN CHAPA**

- ☆ MUEBLES PARA AIRE ACONDICIONADO
- ☆ MUEBLES PARA USOS DOMESTICOS
- ☆ MUEBLES DECORATIVOS

### **EN PRENSA**

- ☆ EMBUTICION PROFUNDA
- ☆ TRABAJO PRENSA GENERAL

OFICINA TECNICA Y PROYECTOS

San Isidro, 6  
Teléfono 329

GETAFE  
MADRID



*Pastas Alimenticias y Derivados, S. A.*

# FAISAN

FABRICA DE PASTAS ALIMENTICIAS  
**GETAFE • C/ Madrid, 121 • Teléfono 17**

---

PANIFICADORA

# HERMANOS PLEITE

*Se une al pueblo de Getafe en sus  
Fiestas y les desea unos alegres días*

**C/ SIERRA**

**GETAFE**

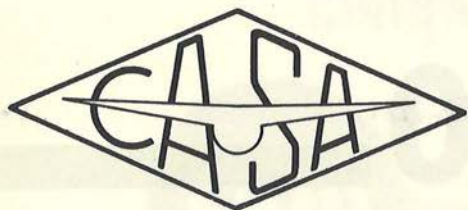
# EL PRESTIGIO DE UNA MARCA...



...RESPONDE A  
LA CALIDAD DE  
UN PRODUCTO

MATERIALES DE  
AMIANTO-CEMENTO

**URALITA S.A.**



construcciones  
aeronáuticas, s. a.

se asocia al pueblo de Getafe con motivo  
de sus tradicionales Fiestas



# AQUILINO CERVERA

**NUEVAS INSTALACIONES COMERCIALES**

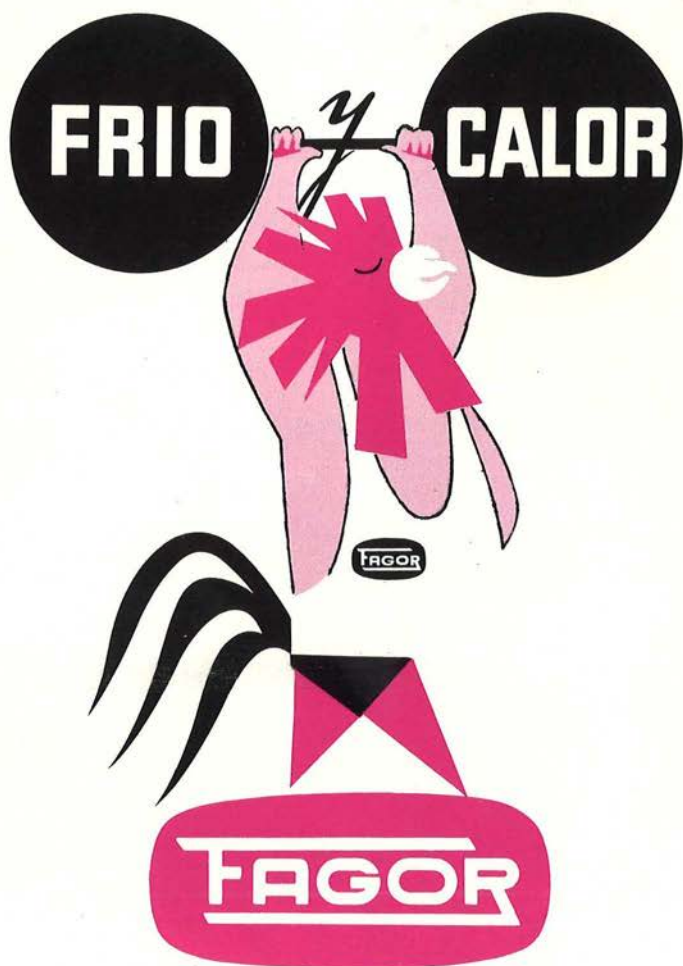


**C/ Madrid, 28**

24

**GETAFE**

campeón en



**calidad internacional**

*Distribuidor Zona Centro de España*

**Ferretería VULCANO - Getafe**



...y cuando sea «mayor»

este  
**Kelvinator**  
seguirá siendo

...SU  
SEGURO  
SERVIDOR

KG



El Mago del Frio

DESDE

**302**

...PTS. AL MES...



**Kelvinator**

...elegante, silencioso, capaz, práctico, seguro... IMPRESCINDIBLE

DISTRIBUIDOR OFICIAL:

**AQUILINO CERVERA**

MADRID, 28 • GETAFE