

PROGRAMA

DE FESTEJOS

en honor de

Ntra. Sra. de los Angeles



GETAFE

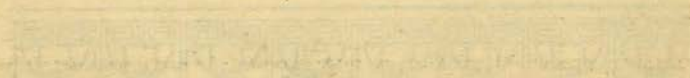
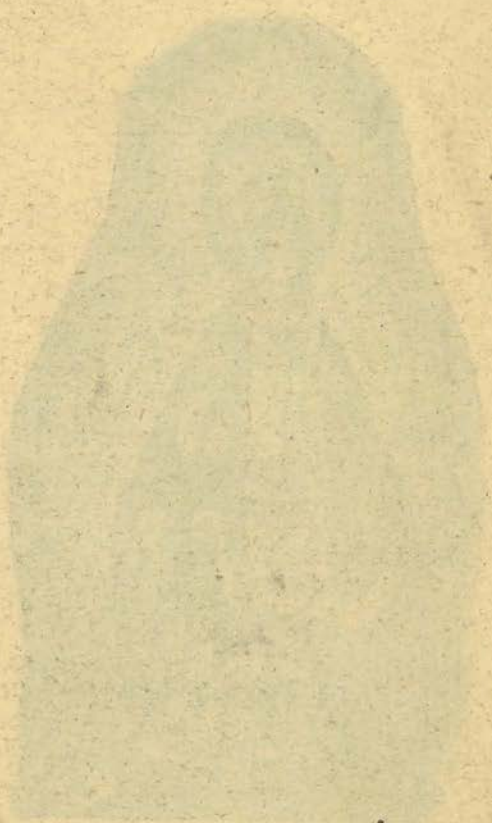
MAYO

1958



Ntra. Sra. de los Angeles








S. E. el Jefe del Estado

FARMACIA Y LABORATORIO

Mariano Bascones



ESPECIALIDADES
NACIONALES
Y
EXTRANJERAS

SUEROS Y VACUNAS

O X I G E N O ,
O R T O P E D I A



Madrid, 36

Teléfono 81

GETAFE

Saludo

Un año más, como en otros anteriores amablemente querido por la Comisión de Festejos, dirijo al vecindario de Getafe mi saludo y felicitación, con motivo de la celebración de las fiestas populares.

Quiero a la vez aprovechar esta oportunidad para exponer unas ideas acerca de un tema de actualidad: el futbol.

Ya que coinciden estas fechas con la culminación de la actuación deportiva de nuestro equipo local, mediante la conquista del campeonato de su Grupo.

Han llegado hasta nosotros referencias de la existencia de un clima de pasión y de violencia que alrededor de este deporte se ha producido en algunas localidades visitadas por nuestro Club.

No vamos a detenernos a formular críticas por muy razonadas que estén, contra tales actuaciones.

Lo que nos interesa, y muy mucho es que estos casos no se produzcan en nuestra población. Para que tal ocurra sé que no necesito apelar a la insinuación de medidas coactivas, sino solamente hacer un llamamiento al sentido caballeroso de nuestro vecindario. Sé bien que aún ante la derrota deportiva no dejareis en mal lugar el prestigio de nuestra villa, y que cuanto más hayan extremado en otras poblaciones la grosería y la violencia, vosotros habeis sabido y sabreis hacer gala de una corrección irreprochable.

Así lo espera a la vez que felicita al «Club Getafe Deportivo» por los triunfos obtenidos, vuestro Alcalde,

J. VERGARA



INSTITUTO
DE
BIOLOGIA Y SUEROTERAPIA
S. A.

IBYS

FACTORIA NUM. 1

Bravo Murillo, 53

Teléfono 33 26 00

FACTORIA NUM. 2

Antonio López, 111

Teléfono 27 15 66

MADRID

FACTORIA NUM. 3

Jacinto Benavente, 12

Teléfono 26

GETAFE

Salutación

*N*uevamente ante vosotros la Comisión de Festejos os saluda y felicita en estos días de júbilo y alegría con motivo de nuestras fiestas, brindándoos nuevamente su hospitalidad. Bien venidos todos, hijos y amigos de Getafe a las fiestas, para los que pedimos un sin número de felicidades, rogando a nuestra «Virgen Santísima de los Angeles» siga manteniendo en vuestros corazones el cariño hacia vuestro Getafe.

Salutación y enhorabuena también como no, a todas las industrias quienes con sus aportaciones artísticas en la «Exposición de Arte y Artesanía» y Desfile de Carrozas, contribuyen al mayor esplendor de nuestros festejos, a la Asociación Artística, Comercio en general y a todos sus laboriosos habitantes que sin regateo de medios colaboran en nuestras fiestas. A todos nuestro cordial saludo.

LA COMISION DE FESTEJOS

JOYERIA-RELOJERIA-OPTICA

Sucesores de

GARCIA OCHOA

ALHAJAS DE GUSTO

Extensa variedad en
RELOJES DE PULSERA, DESPERTADORES
Y PARED

Concesionario exclusivo
para las marcas
OMEGA y PATEK PHILIPPE



VENTAS A PLAZOS Y CONTADO
REPARACIONES CON MAXIMA GARANTIA



PLAZA DE LAS ESCUELAS PIAS, 6
TELEFONO 52

GETAFE

(MADRID)

Interviú al Hermano Mayor de la Congregación de Nuestra Reina de los Angeles

Por UICA

Por considerar de interés, dado el cariño y devoción que todos los habitantes de Getafe sienten a la Santísima «Virgen de los Angeles», Patrona de Getafe y de su comarca, y deseoso, desde hace varios años, de traer al programa de festejos a su «Hermano Mayor», D. José Cobeño Cervera, por todos conocido y admirado, al que doy mi más cordial enhorabuena por su nueva reelección, así como a todos los componentes de la «Junta», y les animo para que sigan trabajando en pro de la Congregación con el mismo tesón y entusiasmo que hasta ahora, y con objeto de saber hechos y cosas de las pasadas «Funciones», así como proyectos de la Congregación, le solicito una entrevista y con su clásica amabilidad dice: «Ya sabe cuánto me gusta todo lo relacionado con la Congregación, y, por lo tanto, encantado», y a eso vamos.

—¿Qué antigüedad tiene la Congregación, y cuántos congregantes la forman actualmente?

—Aun cuando la devoción y culto de Getafe a la SANTISIMA VIRGEN data de varios siglos, su actual Congregación fué establecida el 20 de noviembre de 1817, a poco de terminar nuestra guerra de la Independencia. El número de congregantes se acerca a 1.500, habiendo más de un centenar de ellos fuera de Getafe, y entre éstos, algunos en Francia y en diversos países de la América del Sur. Pertenecen a todas las clases sociales, y las cuotas son muy reducidas, existiendo, además, en nuestras Constituciones un artículo que dispensa del pago de ellas al que por su extremada pobreza no pueda realizarlo.

—Tengo entendido que en todos los tiempos ha habido donativos a la Virgen de los Angeles, tanto en metálico como en objetos del culto.

—Así es, en efecto, y aunque es sensible, no poseemos datos de los tiempos antiguos; es sorprendente la prueba de cariño de aquellos que en el siglo XVIII la ofrecieron su magnífica Carroza y el Arco que lleva en los días de la Función. Entre los regalos ya conocidos, por pertenecer a épocas posteriores, figuran: el manto azul claro que lleva en la procesión del lunes, el blanco bordado (que está ahora siendo restaurado), el azul oscuro, otro encarnado, y el de igual color, profusamente bordado en oro, que en 1955 le fué ofrecido por el pueblo de Getafe. Todas sus alhajas son donativos de los fieles, y lo son igualmente los candelabros de bombas, los dispositivos para las velas, regalados el pasado año, y la lámpara para su ermita, donada en los momentos presentes. Asimismo le son regalados todos los años numerosos objetos para la subasta.

—¿Cuántos años lleva usted de Hermano Mayor?

—Fuí elegido en la Junta general de 1949, y confirmado en dicho cargo en la de 1953 y en la actual de 1958.

LANZ IBERICA
S. A.



PRIMERA
FABRICA NACIONAL
DE
TRACTORES.



Teléfono 173

GETAFE

MADRID

—¿Le ha satisfecho este último nombramiento?

—Aun cuando el cargo produce sinsabores y sacrificios, me lleva de nuevo a la alegría de tan noble servicio, sintiendo, no obstante, la inquietud de que los años me vayan privando de la necesaria disposición para desempeñarlo como a él corresponde.

—Usted que conoció las funciones anteriores a 1916, ¿qué impresiones nos da de las mismas?

—Puedo afirmarle que eran celebradas con la mayor ilusión y entusiasmo. Las festividades religiosas de la antigüedad han sido fielmente conservadas, si bien la Salve se rodeaba entonces del mayor esplendor y en ella estrenaban todos sus mejores galas. El templo tenía una espléndida iluminación de centenares de velas que ocupaban la gran cornisa a ambos lados de él, las que más tarde fueron sustituidas por igual número de bombillas eléctricas. Eran magníficos los bailes de sociedad, con excelentes Bandas de Música, y animadas las fiestas de toros, siendo lo mejor de ellas el encierro de las reses, que, rodeadas de numerosos caballistas, entraban por la calle de Toledo (hoy Teniente Coronel Tella), entre una bulliciosa y alegre multitud, y cuyo espectáculo estaba lleno de colorido, emoción y belleza.

—Con la cuota actual de los congregantes, ¿puede atenderse a los elevados gastos que suponen las músicas, flores, cera, luz y tantos otros como llevan las fiestas?

—De ninguna manera. Si las festividades religiosas pueden realizarse en la forma por todos conocida, es porque dichas cuotas han de sumarse, en primer término, a la ayuda que en forma de pequeños donativos deposita el pueblo en el cepillo de la Congregación, las sueltas del día de la Función y, finalmente, nuestra Lotería, en la que toda la Directiva trabaja, ayudada en su tarea por la generosa colaboración del comercio en la venta de la misma. Con los citados ingresos es posible atender a todos los gastos de la Función y adquirir cada año material nuevo, del que ya posee la Congregación crecida cantidad y cuyo valor es muy elevado.

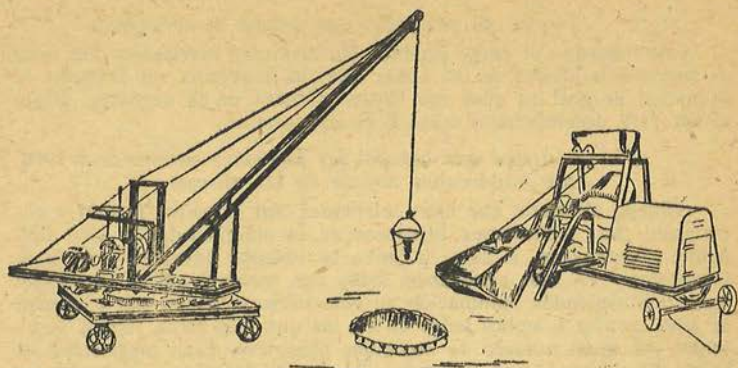
—¿Qué proyectos tiene la Congregación para el futuro, además del de la Coronación?

—En primer término, la continuación de esta labor de mejorar las fiestas, que van atrayendo ya muchos forasteros, y como meta final, la Coronación de la VIRGEN DE LOS ANGELES, acto éste que, de llegar a celebrarse, sería nuestro deseo tuviera carácter nacional.

—Por su extraordinario interés, ¿puede usted ampliarme datos sobre esto último?

—Considero que, para lograr la realización de ello en la forma indicada, es necesaria una suma de colaboraciones de gran amplitud, encaminadas a lograr la celebración de una grandiosa solemnidad en el Cerro de los Angeles que revistiera, como se ha dicho, proporciones de verdadero acontecimiento nacional. La VIRGEN DE LOS ANGELES, cuya devoción rebasa los límites de nuestro pueblo y de su Partido, del que es Patrona, ha sido y es venerada constantemente por fieles procedentes de las más diversas regiones.

Con fervientes deseos de que se pueda alcanzar la meta deseada, le doy las gracias al señor Cobeño, no sin antes desearle el mayor éxito en su empresa.



Rufino

FERNANDEZ

CONSTRUCCIONES
EN GENERAL

ESPECIALIDAD EN
POZOS, GALERIAS Y DEPOSITOS



Plaza Aurora, 4

GETAFE

FRENTE DE JUVENTUDES

Muchas veces hemos hablado y escrito acerca del tema del hombre, porque en una época de absoluta mecanización como la actual, es siempre venturoso y eficaz humanizar al hombre salvándolo de este proceso maquinizador que lo convierte, con el sofisma de la comodidad, en un auténtico autómeta.

Para nosotros, el hombre es el sistema. la base de toda arquitectura política, cuando el mundo se desquicia y se va hacia la depreciación de la personalidad humana, no se puede arreglar con parches técnicos, sino que se ha de comenzar por un orden nuevo, y este orden ha de comenzar ineludiblemente por el individuo.

Sin embargo, a la mayoría de nuestro pueblo, tan consecuente en otras cosas, parece no importarles el hacer hombres. A nuestros mayores les gusta tener profesionales-máquinas porque rinden más. A nuestros padres, les gusta tener mejor hijos técnicos que filósofos; las ciencias que forjan al hombre son despreciadas y supervaloradas las que, por el pretexto de hacer más fácil su vida, terminan destruyéndolos. Por eso quisiera que estas líneas, carentes de objetividad y de rigor, sirvieran, al menos, para llegar a la conciencia de los que hoy, de una u otra forma, edu-

can hombres; pare decirles: Si de nosotros podéis hacer máquinas perfectas, nos podéis enseñar a sonreír cuando debiéramos morder, nos podéis esterilizar contra la pasión, nos podéis inmunizar contra la justicia y el amor; en fin, nos podéis hacer hipócritas sociales con el pretexto de lograr un proceso supremo que facilitará nuestro vivir; pero cuando nuestra carne esté acomodada a un vivir mecánico, surgirá eternamente nuestro espíritu preguntando el porqué de muchas cosas, y entonces la materia no resolverá los problemas ni quitará la desazón al inquieto, y, en definitiva, no habrá paz.

Dentro de nuestros limitados medios, nos enorgullecemos de ser una organización dedicada sólo y exclusivamente a formar hombres. A dar a la materia la importancia que tiene y al espíritu la que se le debe. No queremos ni la masa, o mejor, rebaño sanchopancesco actual, ni ese mal entendido quijotismo de algunos; queremos que la materia sea el continente y que, en definitiva, de la unidad de ambos elementos surja el hombre, que es justamente lo que necesita la sociedad y la Patria.

Es injusto, cruel e innecesario, que en nuestra Patria, salvada tantas veces del materialismo por su espíritu estoico, deformen hoy a tantos jóvenes, sólo por formar su materia. Y si es verdad que los jóvenes somos arcilla de la que maestros y educadores han de formar el vaso, justo será que el fallo de la obra realizada sea consecuente con la armonía de su proporcionalidad.

En estos días de estío, en que sobre la superficie geográfica española surgen nuestros campamentos, como auténticas escuelas forjadoras de hombres, es justo que proclamemos que, junto a la unidad de las clases y las tierras, para salvar lo espiritual de esta catástrofe material, hay que hacer al hombre conforme al soplo divino que le dió vida, y exterminar implacablemente a los que, tal vez inconsecuentemente, quieren sustituir al hombre por un robot, como si en el principio de los tiempos hubiera sido la materia y no el espíritu. Y más importante aún que todo esto, es que ese hombre nuevo que creemos, camine eternamente hacia Dios.

¡POR LA PATRIA, EL PAN Y LA JUSTICIA!

¡¡¡ARRIBA ESPAÑA!!!

SANTIAGO FERNANDEZ OLIVARES



S A S T R E R I A

Relatores

SALUDA

A SU NUMEROSA CLIENTELA Y PONE A SU
DISPOSICION UN AMPLIO
SURTIDO EN

Ultimas

NOVEDADES



RELATORES, 22

MADRID



Interviú al Presidente del Club Getafe Deportivo

Por *VICA*

Con la mejor intención de presentar en el programa una figura simpática y popular, me pongo a hablar con Don Jesús Sacristán Butragueño, prestigioso industrial de la localidad, a su vez PRESIDENTE DEL CLUB GETAFE DEPORTIVO, quien



con su clásica simpatía se presta a esta pequeña intervú, aportando los documentos gráficos que se reproducen y que pasarán a la historia del Club que lleva el nombre de la localidad.

¿Con cuantos socios cuenta actualmente el Club?

Sólo con 720, incluidos los infantiles y femeninos.

Dado el censo de esta población ¿cree se podría aumentar esta cifra?

Desde luego, pues en la temporada 1948-1949 pasaban de los 800. El Getafe debe tener, cuando menos, 2.000 buenos socios.

¿Qué clase de deportes practica el Club?

En la actualidad solamente el fútbol; y como somos una Sociedad modestísima y puramente amateur, los Directivos no disponemos del tiempo necesario para llevar adecuadamente otras Secciones muy interesantes. Ahora con el Club más cuajado, quizás se puedan organizar otras ramas del deporte.

¿Considera de interés el Atletismo, dada su utilidad para la formación tanto física como de hermandad en la juventud?

Efectivamente esta rama del deporte es fundamental y la considero imprescindible en toda Sociedad deportiva.

¿Se va incrementando su práctica en Getafe?

Afortunadamente así es, y ello gracias a las Empresas y al Frente de Juventudes, y en especial Construcciones Aeronáuticas, S. A.

¿Se precisa, por tanto, la urgente preparación de pistas, foso para saltos, etc.?

Sí; aunque en el Campo Municipal de Deportes, que utilizamos, ya tenemos instalaciones de baloncesto, foso para saltos, para balón mano, y alrededor del terreno de juego una buena pista.

¿Colaboran con el Club algunas entidades con este deporte?

Como ya le digo anteriormente el Frente de Juventudes y Construcciones Aeronáuticas, practican casi todas las ramas del deporte y lo realizan, de acuerdo con nosotros, en el Campo Municipal de Deportes.

Como plato fuerte y después de tan brillante campaña al conquistar el Campeonato del Grupo XIV de la 3.ª División, es imprescindible abordar el tema del fútbol. Con sinceridad quisiera su opinión para destacar lo que más le ha satisfecho en la temporada.

Procuraré sintetizarle mis satisfacciones, pues han sido varias:

Magnífica, leal y competente colaboración ha sido la prestada por todos los compañeros de Directiva, y sobre toda esta gran labor de conjunto quiero destacar al gran amigo Miranda «Secretario Técnico», que tiene en su haber el ser uno de los primeros continuadores del Club en el año 1946, y une su gran capacidad técnica, en esta materia, con su extraordinario espíritu de trabajo, debiéndose a él parte del éxito de los triunfos obtenidos, ya que complementa a todas estas aptitudes la gran compenetración con el entrenador del equipo (mi querido hermano Juan) y su puesto de Secretario.

La estrecha unión habida entre el Entrenador con sus jugadores y la Directiva en pleno.

La incansable labor desarrollada por mi referido hermano y por todos y cada uno de los jugadores que han actuado a lo largo de la Liga, lo mismo los que han jugado todos los encuentros como los que lo han hecho pocas veces. La clase y el entusiasmo de todos ellos, sin excepción, ha quedado bién patente.

El haber podido cumplir fielmente todos los compromisos deportivos y económicos; e incluso llegando a realizar obras de importancia en el Campo Municipal de Deportes.

El verme ayudado y apoyado sinceramente por todas las Autoridades locales y los socios y buenos aficionados getafenses; pero especialmente por nuestro querido Presidente de Honor D. Juan Vergara Butragueño.

Con un abrazo afectuoso me despido del «Pres!», deseando y pidiéndole por favor continúe en su puesto con el resto de los compañeros de «Junta» para que siga la racha.



AGENCIA DE LA PROPIEDAD INMOBILIARIA

COMPRA - VENTA DE:

Fincas Urbanas, Rústicas
y de Recreo. Solares en
zonas urbanas e indus-
triales. Traspasos de lo-
cales de negocios. Rápida
y eficaz parcelación de
terrenos.

**OFRECE VERDADERAS OPORTUNIDADES EN MADRID Y
SU PROVINCIA Y ESPECIALMENTE EN GETAFE**



OFICINAS EN GETAFE:

MADRID, 53 - TELEFONO 103

¿Es Vd. buen observador?



Entre estos dos dibujos hay siete diferencias. Si es Vd. buen observador, debe hallarlas en cinco minutos.

Frutería
CASA ANGEL

¡Señora! ¡Señorita!
¿SI NECESITA FRUTA DE CALIDAD?
NO LO DUDE
A LA «PILI» HA DE COMPRAR

San José, 1

GETAFE

Gregorio
SANZ MARTIN

ULTRAMARINOS

LA MAS SURTIDA EN ARTICULOS
DE SU CLASE

Madrid, 34

GETAFE

Actos y festejos organizados por el Ilustrísimo
Ayuntamiento de esta Villa en honor de Nuestra
Señora la Virgen de los Angeles

PROGRAMA

Sábado 24 de Mayo

- A las 6,30 de la tarde.—Desfile de heraldos anunciando los festejos, con disparo de cohetes y precedidos de los simpáticos «Gigantes y Cabezudos». Amenizará este desfile la prestigiosa banda de música de Mora de Toledo, recorriendo las principales calles de la población.
- A las 7,30 de la tarde.—Gran concierto en la plaza del Generalísimo por la mencionada banda.
- A las 10,30 de la noche.—Solemne Salve en honor de nuestra Patrona la Virgen de los Angeles.
- A las 12 de la noche.—Fuegos artificiales en la Plaza del Generalísimo, exhibiéndose nuevas creaciones de los acreditados pirotécnicos de la localidad, D. Eleuterio Díaz e hijos. Serán amenizados por la referida Banda que interpretará música de baile.

Domingo 25 de Mayo

- A las 8 de la mañana.—Gran «Diana floreada» por la Banda de cornetas y tambores del Regimiento de Artillería Acorazada de esta Plaza.
- A las 9,30 de la mañana.—Carrera ciclista (salida de la Ermita de San Isidro).
- A las 10 de la mañana.—Competiciones de atletismo.

La
GLORIA

CRISTALERIAS - VAJILLAS
LAVADORAS PARA ROPA
APARATOS DE RADIO
NEVERAS - MATERIAL
ELECTRICO - BOMBILLAS
PLANCHAS - HORNILLOS
ESTUFAS - MANTAS - VEN-
TILADORES - APARATOS
DE LUZ.

*Mercería fina - Perfumería - Camisas clásicas y
fantasía - Bisutería y Juguetes.*

*Especialidad en artículos de regalo para
Santos, Bodas y Bautizos*

SE REPARAN MEDIAS
EN EL ACTO

MADRID, 32

TELEFONO 95

GETAFE

Actos y festejos organizados por el Ilustrísimo
Ayuntamiento de esta Villa en honor de Nuestra
Señora la Virgen de los Angeles

PROGRAMA

Sábado 24 de Mayo

- A las 6,30 de la tarde.—Desfile de heraldos anunciando los festejos, con disparo de cohetes y precedidos de los simpáticos «Gigantes y Cabezudos». Amenizará este desfile la prestigiosa banda de música de Mora de Toledo, recorriendo las principales calles de la población.
- A las 7,30 de la tarde.—Gran concierto en la plaza del Generalísimo por la mencionada banda.
- A las 10,30 de la noche.—Solemne Salve en honor de nuestra Patrona la Virgen de los Angeles.
- A las 12 de la noche.—Fuegos artificiales en la Plaza del Generalísimo, exhibiéndose nuevas creaciones de los acreditados pirotécnicos de la localidad, D. Eleuterio Díaz e hijos. Serán amenizados por la referida Banda que interpretará música de baile.

Domingo 25 de Mayo

- A las 8 de la mañana.—Gran «Diana floreada» por la Banda de cornetas y tambores del Regimiento de Artillería Acorazada de esta Plaza.
- A las 9,30 de la mañana.—Carrera ciclista (salida de la Ermita de San Isidro).
- A las 10 de la mañana.—Competiciones de atletismo.

La GLORIA

CRISTALERIAS - VAJILLAS
LAVADORAS PARA ROPA
APARATOS DE RADIO
NEVERAS - MATERIAL
ELECTRICO - BOMBILLAS
PLANCHAS - HORNILLOS
ESTUFAS - MANTAS - VEN-
TILADORES - APARATOS
DE LUZ.

*Mercería fina - Perfumería - Camisas clásicas y
fantasía - Bisutería y Juguetes.*

*Especialidad en artículos de regalo para
Santos, Bodas y Bautizos*

SE REPARAN MEDIAS
EN EL ACTO

MADRID, 32

TELEFONO 95

GETAFE

A las 11 de la mañana.—Solemne Misa Cantada, ocupando la Cátedra Sagrada el Reverendo Padre D. Eduardo Herreros Díaz, de la Parroquia de San José, de Madrid.

A las 12 de la mañana.—Partido de baloncesto.

A la 1 de la tarde.—Inauguración oficial de la «7.^a Exposición de Arte y Artesanía» (Instalada en el Grupo Escolar D. José Barrilero), organizada por el Ilmo. Ayuntamiento en colaboración con la Asociación Artística, Jefatura Comarcal de E. y D. y Grupo de Empresa de E. y D. de Construcciones Aeronáuticas, S. A.

A la 1 de la tarde.—Entrada de la Carrera ciclista (Puerta del Parque de Recreo).

A las 5,15 de la tarde.—Partido de futbol en el Campo Municipal de Deportes.

A las 6 de la tarde.—Gran concierto de música por la mencionada Banda

A las 7,30 de la tarde.—Procesión con la Santísima Virgen de los Angeles, siendo acompañada por las Bandas de música del Regimiento de Ingenieros y la de Mora de Toledo.

A las 12 de la noche.—Segunda colección de fuegos artificiales en la Plaza del Generalísimo con nuevas novedades de fuegos aéreos.

Lunes 26 de Mayo

A las 8 de la mañana.—Alegre Diana por las principales calles y barriadas, con la ya citada banda del Regimiento de Artillería Acorazada.

A las 10 de la mañana.—Competiciones deportivas, balónmano con reparto de premios.

A las 10,30 de la mañana. Misa Mayor en la que predicará el Rvdo. Padre D. Luis Sanz Peña (Domingo).

Construcciones Aeronáuticas,

==== S. A. ====

*SE ASOCIA AL PUEBLO DE GETAFE,
CON MOTIVO DE LAS SOLEMNIDA-
DES ORGANIZADAS EN HONOR DE
SU EXCELSA PATRONA, LA*

VIRGEN DE LOS ANGELES

A las 5 de la tarde.—Partido de futbol.

A las 7,30 de la tarde.—Procesión con la Sagrada Imagen de Nuestra Señora de los Angeles como en el día anterior.

A las 10,30 de la noche.—Salve.

A las 11 de la noche.—Gran baile en la Plaza del Generalísimo.

Martes 27 de Mayo

A las 2 de la tarde.—Homenaje a la vejez, ofreciendo la comida el Ilmo. Ayuntamiento a los ancianos de la localidad.

A las 5 de la tarde.—Partido de futbol y gran concurso de «Tiro de pichón» en el Campo Municipal de Deportes, en el que se pondrán en juego para los tres primeros clasificados, tres artísticas copas donadas por el Ilmo. Ayuntamiento, Club Getafe Deportivo y Sociedad de Cazadores «La Getafeña».

A las 10,30 de la noche.—Grandioso desfile de carrozas en el que tomarán parte las Industrias, Escuelas y Barriadas de la ciudad. Se otorgarán valiosos premios en metálico.

NOTA.—Se gestiona de la RENFE, para que el domingo y lunes, salga un tren de la Estación de Getafe (Badajoz) para Madrid a las 11 de la noche; la Empresa de Autobuses ADEVA reforzará el servicio, siendo su punto de llegada y salida para esa semana la Plaza del General Palacios.

COCHES DE
ALQUILER

SEAT

Comodidad y rapidez para Bodas y Excursiones

AVISOS:

EMILIANO PANTOJA

San José, 35

GETAFE

NUEVA SASTRERIA-ALTA CALIDAD
ULTIMAS NOVEDADES

AQUILINO GUTIERREZ VALTIERRA

CABALLEROS
SEÑORAS Y MILITARES
A MEDIDA Y CONFECCION

Madrid. 14

GETAFE

Saldo

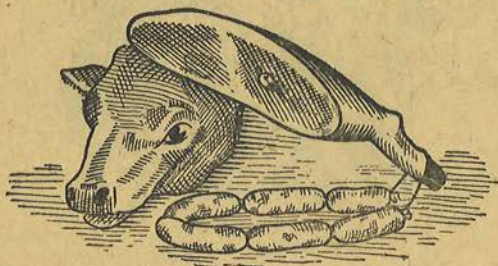
«GAITAN»

ARTICULOS
Y
CONFECCIONES
EN
GENERAL

MADRID, 17

GETAFE

CARNES - JAMONES - EMBUTIDOS
FIAMBRES



Establecimientos

«**LA BEJARANA**»

══════ BERNARDINO GARCIA ══════

*REALCE SU MESA CON LOS
PRODUCTOS DE ESTAS CASAS*

PERFECTAS INSTALACIONES FRIGORIFICAS



CALLE HTAL. DE SAN JOSE, 1 — TEL. 138

CALLE MADRID, 8 — TEL. 118

CALLE CASTANOS, 28

GETAFE



Ferretería VULCANO

ALMACEN DE CRISTALES
HIERROS
HERRAMIENTAS
MATERIAL AGRICOLA Y ELECTRICO

*Extenso surtido en artículos del ramo - Baterías de
cocina - Máquinas de lavar y escribir - Fregapisos
Neveras y todo lo relacionado con la mecanización
del hogar moderno.*

MARTIRES, 13 - TELS. 170 y 211

GETAFE

Autobuses

A D E V A

Líneas de

Madrid a Villaverde y Getafe

Madrid - Cerro de los Angeles

Madrid a Parla-Recas y Lominchar

Madrid a Torrejón y Griñón

Madrid a Cubas y Casarrubuelos



TALLERES MECANICOS



DRUMEN, 6

TELEFONO 28 12 37

MADRID

Francisco de Marcos

ALIMENTACION
GENERAL

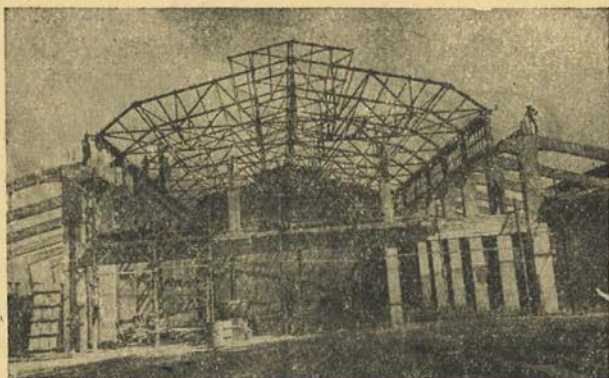
Especialidad en:

LEGUMBRES, CONSERVAS,
QUESOS Y
EMBUTIDÓS

SERVICIO A DOMICILIO

Madrid, 25 - Tel. 82

GETAFE



HERMANOS
DIAZ

CONSTRUCCIONES EN GENERAL

Y TODA CLASE
DE REFORMAS
Y
REPARACIONES



Núñez de Balboa, 17 y 21

La Casera

UNICA

CRISTALIZADA POR SU DOBLE FILTRAJE

TOMEN SIEMPRE MUY FRIA,
SOLA O MEZCLADA CON VINO



Concesionario en Getafe:

BODEGAS DE CONSUEGRA

TELEFONO 130

GETAFE



Vista interior de la Iglesia después de la reforma

En 1767 se pone la primera piedra para la construcción de la iglesia que había de inaugurar, cinco años más tarde, el insigne traductor de la Biblia, Excmo. y Rvmo. P. Felipe Scío, nombrado Rector en 1772 y Obispo de Segovia pocos años más tarde.

Y como el P. Felipe Scío era profesor del Príncipe de Asturias, no es de maravillar que se notara la protección regia en «nuestro» Colegio.

De sus aulas han salido hombres insignes: Ministros, como Jovellanos, en la antigüedad, y Arrese, en los tiempos modernos; cultivadores de todas las ramas del saber y lumbreras en diferentes profesiones.

De su profesorado han salido dos Obispos, diez Padres Provinciales, dos Vicarios Generales, etc., etc.

Actualmente crece nuestro Colegio al ritmo con que crece la población, que, repetimos, se siente orgullosa de su Centro de Enseñanza.

Hemos visto complacidos que en guías turísticas y en diccionarios extranjeros, al hacer mención de Getafe, se cita su importante Colegio.

En el momento presente se han remozado las aulas y los locales todos. No es, pues, de extrañar que las diversas Inspecciones se hagan lenguas de este Centro cultural getafiense regido, tan dignamente, por los Padres Escolapios.

UN ANTIGUO ALUMNO

"ELOCASO" S.A.

COMPANIA DE SEGUROS

HECHO EL DEPOSITO QUE MARCA LA LEY EN EL BANCO DE ESPAÑA

INSCRITA EN EL REGISTRO ESPECIAL DE SEGUROS DEPENDIENTE DE LA DIRECCION GENERAL DE SEGUROS Y AHORROS

- FUNDADA EN EL AÑO 1920 -
DOMICILIO SOCIAL

Avenida de José Antonio, núm. 27-1ª A, nº 6 - Teléfono 227306-

Madrid

Capital suscrito y desembolsado: 5.000.000 ptas.

VIDA - ACCIDENTES - DECESOS

Agencia de GETAFE:

Madrid, 13

Teléfono 144

PRODUCTOS

«CADIE»

IMPRESINDIBLES EN TODO HOGAR

MISTOL

Para todas las limpiezas caseras.
NO SE VENDE A GRANEL

FORCYLOR

El producto que alarga la duración de las telas.

NYLOSTAR

El almidón plástico que resiste varias lavadas con una sola impregnación.

NYLOGOMME

Evita las carreras en las medias.

Super-Bayeta NUPOL

Que abrillanta el aluminio.

Polvos «EL AGUILA»

Mármoles, suelos, baños, limpieza perfecta.

BLASCO DE GARAY, 86
TELEFONO 33 35 07 (3 líneas)

M A D R I D

COLEGIO DE LA INMACULADA P. P. ESCOLAPIOS

1.º y 2.º ENSEÑANZA - GRAN INTERNADO
MEDIOPENSIONISTAS - VIGILADOS - EXTERNOS

Dirección: P. P. Escolapios

Telegramas: Escolapios — Telef. 61 (P. Rector) — Telet. 44 (Portería)

GETAFE

NUESTRO COLEGIO

Orgullo de Getafe es el Colegio de Padres Escolapios. Y le llamamos «nuestro» porque en él nos educamos y se educan nuestros hijos, y en él se educaron nuestros padres y antepasados.

Nuestro Colegio no es de ayer: cuenta más de doscientos años (1737). El 2 de enero de 1737 se abrieron las primeras clases con cincuenta alumnos de Primera Enseñanza y quince de latinidad. Y fué tan grande el éxito y la estimación de todos que, pocos años más tarde, se ampliaron las aulas y era reconocido como uno de los principales Colegios docentes de la región castellana.





ESPAÑA, S. A.

PREVISION Y SEGUROS SOCIALES

Fundada en 1910

DEFUNCION, ENFERMEDAD Y ACCIDENTES

Les ofrece una Póliza que les garantiza toda clase de Servicios, con la mayor seriedad en sus compromisos.

Al mismo tiempo, suscribiéndose una Póliza en ESPAÑA, S. A., tendrá opción a cuantos Créditos de todas clases posee en Establecimientos de máxima garantía en todos los ramos, con los mejores precios del mercado-

CON TODAS LAS FACILIDADES DE PAGO
SIN ENTRADA NI FIADOR

Servicios esmerados de Funeraria - Máxima rapidez en su colocación, como en la tramitación de los mismos.

DOMICILIO SOCIAL:

Ronda Universidad, 1, pral. - Teléfono 21 07 87
BARCELONA

DELEGACION EN MADRID: Montera, 45 - 3.º - Tel. 22 75 81

AGENCIA DE GETAFE: José Antonio, 12 - Tel. 152

Delegado:

ANGEL GOMEZ

José Antonio, 12 y Castaños, 11

VIDRIERO
FONTANERO

Angel

NAVARRO

INSTALACIONES EN GENERAL
DE
F O N T A N E R I A

BOMBAS CENTRIFUGAS - CUARTOS DE BAÑO
INSTALACIONES PARA CERVEZA
ACRISTALAMIENTO DE EDIFICIOS
FUMISTERIA
MATERIALES SANITARIOS



San José, 29

Teléfono 229

G E T A F E

NUEVA PELUQUERIA
DE SEÑORAS

Casa Rosario

SERVICIO ESMERADO

ESPECIALIDAD EN

PERMANENTES Y ONDULACIONES

La Artiga, 6 (Plaza de Toros) GETAFE

Bar

MADRID

GRAN RESTAURANTE

CERVECERIA, MARISCOS FINOS, GRAN
VARIEDAD DE TAPAS FINAS, FIAMBRES, CAFES Y
LICORES COMO EL MEJOR,
Y SI QUIERE REFRESCARSE PIDA UN TIPICO Y EXQUISITO KATS.

Madrid, 23 Teléf. 21 GETAFE

TALLERES MARTIN

AJUSTE DE PRECISION - TRABAJOS DE PRENSA
TORNO CILINDRICO Y REVOLVER

CONSTRUCCION Y REPARACION DE UTILLAJE



Sierra, 16 - Teléf. 208

GETAFE

RAC

TALLERES MECANICOS

TORNO - UTILLAJE

CHAPISTERIA



PLAZA GALVEZ, 11

GETAFE

Almacenes

AQUILINO
CERVERA

CONCESIONARIO
EXCLUSIVO DE

TELEFUNKEN

RADIOTECNICA IBERICA, S. A.



MADRID, 28 - TELEFONO 53

GETAFE

GRAN PISCINA

Costa de Vigo



TOTALMENTE REFORMADA



Carretera de Madrid

Teléfono 219

GETAFE

AGRIZ Y CURVAS

«RA»

FABRICA DE TUBOS

CURVAS METALICAS

Teléfono 176

GETAFE

Bar
NACIONAL

ESPECIALIDAD
EN

CAFE - CERVEZA - REFRESCOS

BODAS Y
BAUTIZOS

MADRID, 10

TELEFONO 51

GETAFE

«FAISAN»

LA PASTA
ITALIANA
FABRICADA
EN ESPAÑA

GETAFE - MADRID

Talleres
OCAÑA

MECANICA EN GENERAL

TORNOS :: FRESA

SOLDADURA AUTOGENA

Manzana, 20 - Teléfono 239


GETAFE

CEARSA

CERAMICA DEL ARTESON, S. A.



FABRICA
DE
LADRILLOS



Carretera de Madrid-Toledo

Km. 14 - (Camino de Fuenlabrada)

Teléfono 171

GETAFE

Al servicio del Agricultor

VIDAURRETA Y CIA.

===== S. A. =====

—
MAQUINARIA AGRICOLA

COSECHADORAS C. A. S. E.

A. 6. E.

ENTREGA INMEDIATA

—
CASA CENTRAL:

M A D R I D

ATOCHA, 121 - TELEFONO 27 38 88

—
ALMACENES Y TALLERES

E N

G E T A F E

Muelle, 2 - Tel. 161

Farmacia

Nemesio
Arbeloa
Garde



MADRID, 44

TELEFONO 62

Cafés **POZO**
MANTEQUERIA

TUESTE DIARIO

NO LO DUDE

SON LOS MEJORES



Casa Central:

Magdalena, 23 — Teléfono 39 18 17

Sucursales:

Alcalá, 136 — Teléfono 25 10 53

P.º Ofelia Nieto, 14 — Teléfono 34 01 68

MADRID

EN GETAFE:

Madrid, 4, 22 y 73 — Teléfonos 23 y 133

**PROYECTOS
Y PRESUPUESTOS
DE OBRAS,
PARCELACION DE FINCAS
RUSTICAS,
MEDIACIONES DE FINCAS Y SOLARES,
DIVISION Y VALORACION
DE EDIFICIOS.**

*Para consultas,
diríjase a*

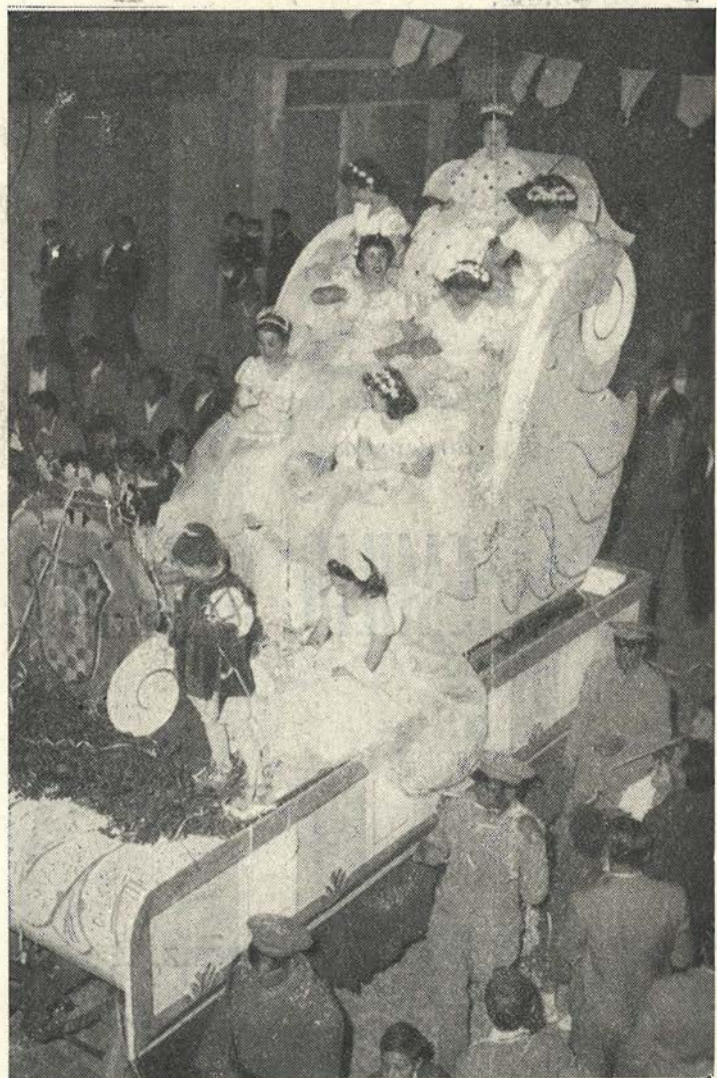
EMILIO SERRANO

San José de Calasanz, 11

Teléf. 235

GETAFE

DESFILE DE CARROZAS



Carroza presentada por el Ayuntamiento - Año 1957



Carroza
que obtuvo el
2.º premio

Año 1957

Carroza
presentada
por la
Sección
Femenina

Año 1956



Carroza
presentada
por la Casa
«Vidaurreta»



Primer premio, año 1957

Miguel Bufragueño



Mercería - Tejidos

Reparación de medias

Perfumería y Confecciones

Muebles y Calzados

MADRID, 26
TELEF. 40

GETAFE

Para comer bien y barato:

Restaurante «**EL GATO**»

CAMAS

HABITACIONES

GRAN CONFORT

Plaza de Toros. esquina a calle de Leganés

EL NUEVO DUEÑO

TELEFONO 189

Falleres

MERINO

TRABAJOS EN GRANDES Y PEQUENAS SERIES
TORNOS — FRESAS
AJUSTE Y MECANICA EN GENERAL



Mártires, 4

Teléfono 238

GETAFE (MADRID)



Gestoría Administrativa **DIEZ**

DEL COLEGIO OFICIAL DE MADRID

Gestión y obtención de toda clase de documentos. Altas, bajas, transferencias y matriculación de vehículos. Carnets de conductores. — Certificados de nacimiento, matrimonio y defunción en Registros civiles y Archivos parroquiales. — Certificados de penales y últimas voluntades. — Legalización de documentos, pasaportes y Visados Consulares. — Tramitación en Ministerios, Centros Oficiales, Sindicatos, Seguros en general, etc.



Horas de Oficina: De 10 a 2 y de 4 a 9



C/. Toledo, 7

GETAFE (Madrid)

Teléfono 8

Cearsa

CERAMICA DEL ARTESON, S. A.



FABRICA

de

LADRILLOS



CARRETERA DE MADRID-TOLEDO

Km. 14 - (Camino de Fuenlabrada)

TELEFONO 171

G E T A F E

Magdalena Santurino

Almacén de Maderas
Serrería Mecánica y leñas

Puertas, ventanas y táblex, gran cantidad de
madera de todas clases, especialidad en rollizos
de armadura

Sierra, 2

Teléfono 162

GETAFE



SUCURSAL:

Del Coso, 5 y 10

Teléfono 50

ILLESCA (Toledo)

CERAMICA

GLOBUS

≡≡≡ **FABRICA DE LADRILLOS** ≡≡≡

EN LA LADERA DEL CERRO DE BUENAVISTA

Se fabrican toda clase de ladrillos:

MACIZO

HUECO DOBLE

HUECO SENCILLO

RASILLO y TIPO BILBAO



Carretera de Madrid-Toledo, Km. 13

Caminos de
Polvoranco y Vereda de los Estudiantes

GETAFE

REPRESENTACION:

Columela, 11 Teléfono 35 93 73 MADRID

EN GETAFE:

Leganés, 45 — Teléfono 249

ARRUCL, S. A.

FABRICA DE MOSAICOS



ESPECIALIDAD
EN DIBUJOS

Olivo, 3. - Teléfono 196

G E T A F E

Confitería y Pastelería Izquierdo

Confitería IZQUIERDO

DULCES, PASTAS, HELADOS, BOMBONES,
CAMELOS

PASTILLAS DE CAFE CON LECHE
(Un producto de gran valor alimenticio)

Madrid, 24

Teléfono 83

G E T A F E

Industrial Panificadora

==== *Hermanos Pleite* ====



FABRICACION DE PAN
PROVEEDORES DEL EJERCITO DEL AIRE



HORNOS ELECTRICOS
INDUSTRIAS MECANIZADAS



Sierra, 30

Teléfono 159

DESPACHO:
MADRID, 21

SUCURSALES:
Escaño, 5 - Capellanes, 19 - San José de Calasanz, 30

PINTO, 12

GETAFE

Casa MEDINA

PELUQUERIA

NUEVO ESTABLECIMIENTO DE ULTRAMARINOS Y FRUTOS SECOS

GRAN SURTIDO

MAESTRO BRETON, 4

ALHONDIGA

Talleres

SANTOFIMIA

REMOLQUES

MAQUINARIA AGRICOLA

Plaza del General Mola, 3

Tel. 148

CETAFE

TALLERES ELECTRO - MECANICOS

ALVAREZ

Reparación y Bobinado de Motores Eléctricos

Bombas de Riego

Montajes e instalaciones eléctricas en general

Instalador autorizado por
la Jefatura de Industrias

Hospital de San José, 5

Teléf. 78

GETAFE

SALON DE FIESTAS

CAPITOL

Una Empresa modesta, capaz de efectuar las mayores realidades en beneficio del público. Las figuras más relevantes del folklore español en magníficos programas de altas variedades.

BODAS

BANQUETES

BAUTIZOS

BAILES

ETC.

ESMERADO Y SELECTO SERVICIO

PRECIOS ASEQUIBLES A TODO BOLSILLO

Ricardo de la Vega, 2 - Teléf. 231 - GETAFE

Ratael
ALFONSEL

TRANSPORTES GENERALES
Y LINEAS REGULAR DE MERCANCIAS



En Madrid: Delicias, 14 - Teléfono 27 73 23

Madrid, 40 - Telefono 29 GETAFE

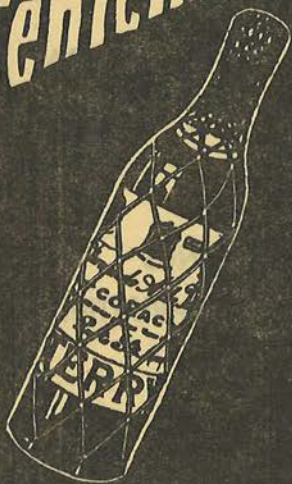
Confitería
DEL PINO



MADRID, 23 - TELEFONO 143

GETAFE

**Coñac
Centenario**



Terry



Representante:

PASCUAL

CUBERO

FRANCES



MADRID, 87

TELEF. 107

GETAFE

Compañía Española de Ingeniería S. A.

FABRICACION DE
CISTERNAS

INSTALACIONES
Y EQUIPO PARA COMBUSTIBLES



CONSTRUCCIONES
METALICAS



Madrid, 131

Teléfono 185

GETAFE (MADRID)

DIAZ GOMEZ Y CID

S. L.

ALMACEN DE CEREALES
HARINAS Y PIENSOS

MOLINO TRITURADOR DE PIENSO
SAN ISIDRO LABRADOR



Ramón y Cajal, 19 y Oriente, 7

GETAFE

Sucursal: Paseo de Alberto Palacios, 1

VILLAVERDE

PIROTECNIA CASTELLANA

Eleuterio Díaz González e Hijos,

TRABAJOS DE
VERDADERO ARTE

Sierra, 17

GETAFE

ELIAS LOPEZ SANCHEZ

FRUTERIA

VENTA AL POR MAYOR Y DETALL
ESPECIALIDAD EN
FRUTAS SELECCIONADAS DEL PAIS



Madrid, 21 y 79

GETAFE

Teléfono 184

SEMILLAS Y
LEGUMBRES

CARMENA

Especialidad en
LEGUMBRES DE COCHURA
EXTRAORDINARIA

A todo comprador se regala un vale según la
compra efectuada.

Mártires, 18

Teléf. 209

GETAFE

LOS MARAVILLOSOS

Específicos MIGUEZ

Contra la Diabetes, Nefritis, Reúma, Afecciones pulmonares, Cardíacas herpéticas, del hígado, de carácter nervioso, Digestivo, etc., etc. Se elaboran en el GRAN LABORATORIO MIGUEZ, DE LAS HIJAS DE LA DIVINA PASTORA CALASANCIA EN GETAFE. La Diabetes se cura radicalmente sin necesidad de guardar ningún régimen, según lo atestiguan millares de enfermos de los que constantemente se reciben cartas de gratitud.

Electroplast, S. A.

PRODUCTOS
PLASTICOS



Gálvez, 16

Teléfono 157

GETAFE

CERAMICA DE GETAFE



CARRETERA DE LEGANES, Km. 5

Teléfono 137 - GETAFE (Madrid)

LECHERIA

Fernando Andueza

LECHE PURA DE VACAS

SERVICIO A
DOMICILIO

MADRID, 75

TELEFONO 165

GETAFE

BAR
«CIUDAD DEL AIRE»

— C A F E —

CERVEZAS Y VINOS
ESPECIALIDAD EN MARISCOS, TAPAS DE
COCINA Y CHAMPIÑÓN
COMIDAS Y MERIENDAS

Madrid, 9 - Tel. 119

GETAFE

CHURRERIA
DOMINGUEZ

PLAZA DEL GENERALISIMO
(frente al Ayuntamiento)

Especialidad en
CHURROS, PORRAS Y BUNUELOS



GETAFE

LA ALEGRÍA DE LA ALHONDIGA

===== VINOS Y LICORES =====

APERITIVOS VARIADOS

CERVEZA MUY FRESCA



Leganés, 49

GETAFE

Francisco

CALVO HERNANDEZ

FERRETERIA

ALMACEN DE VIDRIO PLANO
MATERIAL ELECTRICO

—
SUCURSAL EN DIEGO ALVARO

Madrid, 39 - Tel. 101 - GETAFE

TALLERES DE PRECISION
DE TORNOS Y AJUSTE

Alejandro

VALTIERRA DEL VAL



Calle de la Manzana, 2

GETAFE

TALLERES
ALGAR

Fabricación de piezas en serie de Tornos, Fresas y Prensas
Taller de Matricería propio - Baños electrolíticos

Fábrica y Oficinas:

c/. Camino de Perales, 1 - Teléfono 220 - **GETAFE**

GARAGE - TALLERES

Santos Butragueño

TOLEDO, 20

GETAFE

Juan Rodríguez

COMESTIBLES
Y FRUTAS

LENAS Y CARBONES

Quevedo, 4

GETAFE

DROGUERIA PEDRO

PINTURAS — BARNICES — ESMALTES — DROGAS
PRODUCTOS QUIMICOS
PERFUMERIA
ARTICULOS DE LIMPIEZA

San Eugenio, 18

Teléfono 194

GESTORIA-GETAFE

LICENCIADO:
LUIS HERNAEZ

Carnets de conducción. - Matriculaciones y transferencias — Pasaportes — Caza y Armas — Nuevas industrias — Contribuciones y Rentas — Escrituras y Contratos — Subsidios Familiar y de Vejez — Familias numerosas — Créditos Laborales — Seguros Sociales Seguros generales.

HORARIO:

10 a 2 y 4,30 a 9,30

C/. MARTIRES, 18 (Edificio de Correos)

GETAFE

Talleres SAN JOSE

CARPINTERIA

DE ARMAR Y DE TALLER



MADRID, 102

—

TELEFONO 42

GETAFE (Madrid)

Cipriano Díaz Gil

TALLER DE HERRERIA MECANICA

CERRAJERIA MECANICA Y ARTISTICA
CONSTRUCCION DE MAQUINARIA AGRICOLA
REPARACION DE MOTORES



San José, 23 - Teléf. 94 - GETAFE

TALLERES
CIBAR

ESPECIALIDAD EN TRABAJOS DE
PRECISION
TORNO Y MATRICERIA

Fernando Barrachina, 23

GETAFE

EZEQUIEL
MERLO TEJERO

ESPECIALIDAD EN
CESTERIA

SE HACEN TODA CLASE DE ENCARGOS

Villaverde, 27

GETAFE

ANTONIO PAULES
— Y —
JESUS MUÑOZ

COMESTIBLES FINOS Y
LEGUMBRES

LECHE PURA DE VACAS
SERVICIO A DOMICILIO



Salvador, 27 y 29

GETAFE

Francisco

ALONSO SOMAVILLA

Instalador autorizado por
la Delegación de Industria

MATERIAL ELECTRICO

INSTALACIONES ELECTRICAS DE ALTA, BAJA
TENSION Y FLUORESCENCIA

REPARACION DE MOTORES Y BOMBAS



Madrid, 75

Teléfono 217

GETAFE

FINISTERRE, S. A.

RAMO DECESOS



Agente Representante
EN LA LOCALIDAD:
DIEGO LEON



Mártires, 16

GETAFE

MARTIN HUETE

TRANSPORTES EN GENERAL

CONTRATISTA
DE VACIADOS



Plaza de Gálvez, 5

GETAFE

Todos los que saben paladear
a la Salmantina van a comprar.

La Salmantina

Laureano Montero

JAMONES - EMBUTIDOS - FIAMBRES

Las mejores vitaminas en Jamones
y Embutidos en

LA SALMANTINA

Madrid, 53

GETAFE

Teléf. 200

*Para comer bien y barato
y no quedarse con ganas
vaya a la calle Quevedo
en casa «**LA TOLEDANA**»*

VINOS Y APERITIVOS

Quevedo, 3

GETAFE

INDUSTRIAS
QUIMICAS
RA-HE

BAÑOS DE:

PASIVADO - ANODIZADO

para la oxidación del dural y aluminio en
colores,

COBRE - LATON
CADMIO - NIQUEL
y
CROMO PLATA

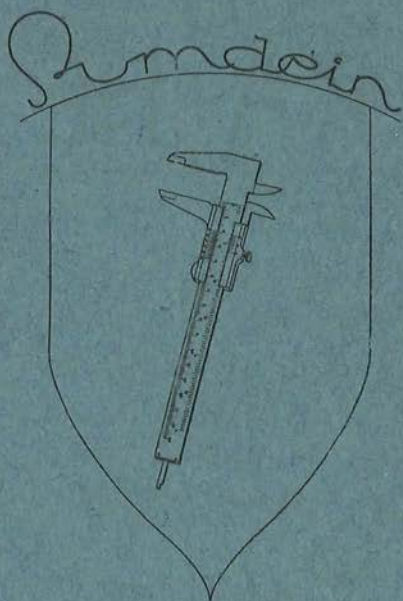
Bombos y campanas rotativas para piezas a granel

SERVICIO A
DOMICILIO

Talleres en **GETAFE:**

PLAZA 4 DE NOVIEMBRE, 1 - TELEFONO 147

HERRAMENTAL PARA TALLERES
HERRAMIENTAS DE CORTE
CORREAS TRAPEZOIDALES
TORNILLERIA
ABRASIVOS



SUMINISTROS DE INDUSTRIA

MADRID, 38 - TELEF. 9
GETAFE (MADRID)

M E N A J E D E H O G A R



SANDERS

ALIMENTOS PARA EL
GANADO Y LAS AVES



MAS HUEVOS

MAS CARNE

MAS LECHE



Sandersa Industrial, S. A.

FABRICA DE PIENSOS COMPUESTOS

CALLE PIZARRO, 2

GETAFE

En las CONDUCCIONES DE AGUA



potable o marina, sean subterráneas o superficiales, surge la necesidad de asegurar un perfecto servicio que evite las pérdidas por filtraciones, roturas, incrustaciones, efectos electrolíticos, etc. que se producen con frecuencia por la acción de los agentes atmosféricos y físico-químicos y que tanto atacan a las tuberías metálicas. En tales casos...

LA SOLUCION ES

URALITA

Los Tubos a presión URALITA, por las cualidades propias de los materiales que los integran, garantizan a las conducciones:

Elevada resistencia a la presión interna, a la compresión, a la tracción y al choque - Absolutamente inoxidables é inalterables a la corrosión é incrustación - Alto grado de aislamiento é inmunidad a las corrientes vagabundas - Uniformidad en sus paredes y forma cilíndrica exactamente calibrada - Perfecta lisura interna con pérdidas de carga muy reducidas y mucho más bajas que las tuberías de fundición o de acero - Ligereza y facilidad de manejo y de transporte con notable economía en el coste y en la instalación.

Al comprar URALITA, compruebe si lleva grabada la marca

URALITA

URALITA, S.A.

MATERIALES DE FIBROCEMENTO

SOLICITE, SIN COMPROMISO, COMPLETA INFORMACION



SANDERS

ALIMENTOS PARA EL
GANADO Y LAS AVES



MAS HUEVOS

MAS CARNE

MAS LECHE



Sandersa Industrial, S. A.

FABRICA DE PIENSOS COMPUESTOS

CALLE PIZARRO, 2

GETAFE

En las CONDUCCIONES DE AGUA



potable o marina, sean subterráneas o superficiales, surge la necesidad de asegurar un perfecto servicio que evite las pérdidas por filtraciones, roturas, incrustaciones, efectos electrolíticos, etc. que se producen con frecuencia por la acción de los agentes atmosféricos y físico-químicos y que tanto atacan a las tuberías metálicas. En tales casos...

LA SOLUCION ES

URALITA

Los Tubos a presión URALITA, por las cualidades propias de los materiales que los integran, garantizan a las conducciones:

Elevada resistencia a la presión interna, a la compresión, a la tracción y al choque - Absolutamente inoxidables é inalterables a la corrosión é incrustación - Alto grado de aislamiento é inmunidad a las corrientes vagabundas - Uniformidad en sus paredes y forma cilíndrica exactamente calibrada - Perfecta lisura interna con pérdidas de carga muy reducidas y mucho más bajas que las tuberías de fundición o de acero - Ligereza y facilidad de manejo y de transporte con notable economía en el coste y en la instalación.

Al comprar URALITA, compruebe si lleva grabada la marca

URALITA

URALITA S.A.

MATERIALES DE FIBROCEMENTO

SOLICITE SIN COMPROMISO COMPLETA INFORMACION

Manuel
SERRANO VERGARA

FABRICA DE
MOSAICOS

Madrid, 53 Teléfono 103
GETAFE

La mejor Lejía:
« **LA AURORA** »

FABRICANTE:
Cipriano Montero

Madrid, 47 Tel. 124 GETAFE

JOSE GARCIA

VAQUERIA

LECHE PURA DE VACAS

Arboleda, 11 Teléfono 237
GETAFE

**VICENTE GONZALEZ
VAQUERO**

CONSTRUCCIONES
EN GENERAL

Arboleda, 19

Julio
Galeote Lázaro

CONSTRUCTOR
EN GENERAL

Leganés, 13 Teléf. 197
GETAFE

**HELADOS
VALENCIANOS**

Servicio a
Domicilio

Madrid, 17 Teléf. 21
GETAFE

ANTONIO BLANCO HUERTAS

CONSTRUCCIONES EN
GENERAL, REPARACIONES DE
TODAS CLASES

Cuestas Altas, 12 GETAFE

PEREZ Y HERMANOS

TALLER DE
MAQUINARIA AGRICOLA
ESPECIALIDAD EN
REMOLQUES

Lártiga, 4 GETAFE



¡RECURSO!



— PERO, ¿QUE TIENE DE MALO, SEÑOR DIRECTOR, QUE HAYA TOMADO UN HUESPED?

Humor



¡PETICION DE MANO

Bodegas de Consuegra

ANTONIO POVEDA MERINO

Exportador de vinos de cosecha propia

Ventas al por mayor y menor

Servicio a domicilio

Depósito de Gaseosa insuperable «La Casera»



Madrid. 79 - Tel. 130

Magdalena, 14 - Tel. 88

G E T A F E

REPARACIONES ELECTRO - MECANICAS

ESTIEVEZ



PADRE FELIPE ESTEVEZ, 20 - TELEF. 212

G E T A F E

Bar NORTE

Calle Madrid, 18

Esta casa es la primera en freiduría, especialidad
en Calamares fritos

MARISCOS DEL DIA



NO CONFUNDIRSE:

BAR NORTE

PESCADERIA

Manuel Rabadán Alonso

PROXIMA APERTURA EN LA CALLE MADRID, NUM. 13

Gran surtido en

PESCADOS Y MARISCOS DEL DIA



Sucursal del Mercado del Carmen

Puestos 9 y 11

Muebles

M E J I A S

FABRICA:

SAN ISIDRO, 4

ALMACEN:

SAN JOSE. 71 - TELEFONO 108



La Preferida

COMESTIBLES FINOS

CONSERVAS

EMBUTIDOS Y LEGUMBRES

SAN JOSE, 57

GETAFE

<p>Pablo Castro Benavente</p> <p>Carnicería y Salchichería Carne congelada Despacho de Huevos Especialidad en EMBUTIDOS</p> <hr/> <p>Madrid, 5 Teléf. 49</p> <p>GETAFE</p>	<p>Felicita Colino</p> <p>COMESTIBLES Y DESPACHO DE PAN</p> <hr/> <p>Esperanza, 7 GETAFE</p>
<p>Viuda de FELIPE SACRISTAN</p> <p>ULTRAMARINOS FINOS ESPECIALIDAD ACEITES LEGUMBRES Y CONSERVAS</p> <p>Madrid, 29 GETAFE</p>	<p>AURELIANO AGUADO</p> <p>CACHARRERIA BATERIAS DE COCINA ARTICULOS DE LIMPIEZA</p> <p>Madrid, 60 GETAFE</p>
<p>Carlos Dorrego</p> <p>Comestibles en general y Despacho de PAN</p> <p>Grifón, 9 GETAFE</p>	<p>Casa DANIEL</p> <p>COMESTIBLES FINOS</p> <p>Galdós, 4 GETAFE</p>
<p>CATALINO MARTIN VARA</p> <p>FRUTAS Y VERDURAS</p> <p>Plaza del Generalísimo, 9 GETAFE</p>	<p>Casa JUANITO</p> <p>VINOS Y CERVEZAS ESPECIALIDAD EN VINOS DE MESA Y COPEADO</p> <p>Toledo, 34 GETAFE</p>

«CHAMARILERIA»

COMPRO CAMAS DE METAL Y HIERRO
BOTES - BOTELLAS
HIERROS - TPAPOS

PAGAMOS MEJOR QUE NADIE

RECOGEMOS
A DOMICILIO

Calle Alvaro de Bazán, 1

Gráficas **ALONSO**

FOLLETOS - REVISTAS - TRABAJOS COMER-
CIALES Y PUBLICITARIOS

GROMOS DEPORTIVOS

PARA FABRICAS DE CHOCOLATES Y CAMELOS

Paseo Marqués de Zafra, 5

Teléfono 55 78 60

MADRID

Obrero agrícola

Para poder percibir cualquier beneficio de los Seguros Sociales, es indispensable figurar en la RELACION ANUAL DE COTIZANTES, que ha sido confeccionada por la Junta Local de Seguros Sociales, y figurar al corriente de pago; que en el año actual abonarán las Empresas agrícolas, pudiendo descontar a cada trabajador a razón de 0,35 ptas. del jornal, y que sería abonado a la mencionada Junta de Seguros Sociales, antes del mes de Octubre del año actual.

Para cualquier consulta en la DELEGACION SINDICAL y HERMANDAD SINDICAL DEL CAMPO de esta localidad.

Agustín Márquez

RELOJERIA

REPARACIÓN Y REFORMA DE TODA CLASE DE RELOJES
ESFERAS, CAJAS DE ACERO,
METAL Y ORO

REPARACIONES DE CRONÓGRAFOS Y CALENDÓGRAFOS
Garantía técnica profesional

VENTA DE RELOJES DE TODAS CLASES

MAXIMAS FACILIDADES DE PAGO

Agencia oficial DUWARD - TECHNOS

Calle Madrid, 10

● GETAFE (Madrid)

Nota: En atención a nuestros numerosos clientes y durante estas fiestas, haremos un descuento del DIEZ POR CIENTO a cada comprador de un reloj

DUWARD O TECHNOS

PELUQUERÍA
DE SENORAS

CONCHITA

Hormigo, 6 GETAFE

Lotería de la Suerte

San José, 21

Teléfono 141 GETAFE

Bat

Casa ANTONIO

Vinos, Cervezas y
Licores

Madrid, 98 GETAFE

JOSE GOMEZ TORRES

COMESTIBLES
FINOS

Jacinto Benavente, 4
Teléfono 234

GETAFE

Isidro Batres

BODEGAS

Vinos al por mayor
y menor

Arboleda, 11 GETAFE

Angel Galcerán

REPRESENTACIONES

Plaza del Generalísimo, 10
Teléfono 58 GETAFE

Casa

Juan Ortega

COMESTIBLES FINOS

Leganés, 47 GETAFE

Sastrería ARAMBURU

Casa Central:
Opera, 5 MADRID

Sucursal:
San José, 2 GETAFE

José Losada

MATERIALES DE
CONSTRUCCION

TRANSPORTES EN GENERAL



Ramón y Cajal, 16

Teléfono 183

DEPOSITO:

Plaza de Escuelas Pías, 5

G E T A F E

Sal MAROLA

Elaboración y envasado de sales comunes para usos
domésticos e industriales.

Sacos precintados de Torrevieja. — Especialidad en sal
para cocina, mesa, mantequillas, extractos de carne,
productos químicos, colorantes, etc.

Refinería y Oficinas:

Calle del Cerro, 5 - GETAFE ♦ Teléf. 37 24 30 - MADRID

Valentín Parra Bodeguilla

BODEGAS DE MORA

Venta de Vinos
al por mayor y menor

Cubas, 1

GETAFE

Clotilde Cardenosa

COMESTIBLES

Estudiantes, 9

GETAFE

José

GAMBIN CANOVAS

CASQUERIA

Sucursal en Madrid.

Cruz, 4

Tel. 39 52 44

«LA OFICINA»

ENRIQUE HURTADO

Vinos manchegos y limonada

No dejen de
visitarla

Leganés, 35

GETAFE

LECHERIA BILBAINA

SERVICIO
A DOMICILIO

ESTABLE: CALLE DE LOS ANGELES, 11

Despacho Central:

Madrid, 76 - Teléfono 234 - GETAFE

Casa PASCUAL

PIENSOS
EN GENERAL

Especialidad en Legumbres

Madrid, 30

GETAFE

LA ISABELITA

ULTRAMARINOS

La mejor Casa
en Legumbres

Núñez de Balboa, 18

GETAFE

Bar **Alegría**

Café Expres
Cervezas y Aperitivos
Vino de La Mancha

Jacinto Benavente, 4

Teléfono 234

GETAFE

TALLERES
LUBIE

ESPECIALIDAD EN CHAPISTERIA
y
SOLDADURA AUTOGENA



Mártires, 16

GETAFE

CALZADOS
CABRERA

PRECIOS Y CALIDAD
COMO NADIE

GRANDES EXISTENCIAS

Madrid, 58

Teléfono 10

GETAFE

Mercería

«LA CIBELES»

TEJIDOS

CONFECCIONES Y PERFUMERIA



MADRID, 4 — TELEFONO 56

GETAFE

«El Cerro de los Angeles»

MARCA REGISTRADA

Vda. de Guillermo Sanz

COMESTIBLES

SELECTOS



Madrid, 66 - Tel. 60

Mártires, 24 - Tel. 158

Toledo, 2 - Tel. 187

GETAFE

PESCADERIA ANDALUZA

PESCADOS FRESCOS Y
MARISCOS

Precios económicos

Madrid, 48

Sucursales, Estudiantes, 5 - Griñón, 11
GETAFE

SANTA LUCIA

Cfa. fundada en 1922

CAPITAL SUSCRITO: 5 000.000
DESEMBOLSADO: 5.000.000

Domicilio social:

Avda. José Antonio, 68 - Madrid
Subdirección de Getafe Madrid, 68
Teléfs. 175 y 151

foto
GONZALEZ

Comuniones, Bodas,
Reproducciones, Carnets, Trabajos de
aficionados, Ampliaciones
y fotos color.

Madrid, 49 Teléf. 127
GETAFE

Manuel
GOMEZ PEDROCHE

DROGUERIA - PERFUMERIA

Fábrica de
LEJIAS, PINTURAS Y BARNICES

Madrid, 24 Teléf. 91

Salchicheria, embutidos, jamones y fiambres

Madrid, 41 en GETAFE

Casa en Madrid: Pl. Bami, 14
Tel. 21 15 38

Sucursal en Villaverde Alto

LINO MARTIN VARA

VINO FINO DE MESA,
TINTO, BLANCO
CERVEZAS Y LICORES
ESPECIALIDAD EN LIMONADA

Escuelas Pías, 7

Santos Aranda

TRANSPORTES

Madrid, 89 Teléfono 192
«Cordón Verde» GETAFE

Para Bicicletas y Motos

Casa Macario

M. V. y GUZZI

VENTAS AL CONTADO Y A PLAZOS
TALLER DE REPARACIONES

Escuelas Pías, 1 GETAFE

Bar Maravillas

ESPECIALIDAD
EN CERVEZAS

Vinos y aperitivos
GRAN TERRAZA

Madrid, 61 GETAFE

LA FLOR DE LO NEGRO

— SERVICIO A DOMICILIO —

SUCURSALES
Eugenio Serrano, 6
y Cuestas Bajas, 2

Eleuteria del Pozo GETAFE

Casa LOS DOS HERMANOS

ESPARTERIA
ESPECIALIDAD EN CAÑIZO Y PERSIANAS

Escuelas Pías, 2 GETAFE

Bodega de San Antonio

VINOS
COMIDAS, MERIENDAS Y CENAS

Precios económicos

San José, 37 GETAFE

CHATARRERIA Vda. de Máximo Fernández



Travesía del Calvario, 1
Teléfono 69 GETAFE

Ntra. Sra. de las Angustias

COMESTIBLES Y
CHACINERIA

Núñez de Balboa (final)
GETAFE

Purificación García

ARTICULOS DE LIMPIEZA
PERFUMERIA

San José, 22 GETAFE

Casa Apolinar

Comestibles y
Legumbres

Sierra, 17 GETAFE

<p>fotos</p> <p>MARTIN</p> <p>ESPECIALIDAD EN NIÑOS, BODAS Y REPORTAJES</p> <p>Su nuevo domicilio</p> <p>San José, 8 GETAFE</p>	<p>Donato Herrero Zapico</p> <p>MERCERIA-PERFUMERIA ARTICULOS DE LIMPIEZA Y ESCRITORIO CAMBIO DE NOVELAS Y T. B. O.</p> <p>Madrid, 15 GETAFE</p>
<p>"La Gitana"</p> <p>PASCUAL SANCHEZ MORA</p> <p>FABRICA DE GASEOSAS</p> <p>Lártiga, 4 GETAFE</p>	<p>Nueva Frutería</p> <p>FRUTAS Y VERDURAS</p> <p>Madrid, 61 Teléf. 191 GETAFE</p>
<p>«El Aperitivo»</p> <p>Hilario López Prados</p> <p>VINOS Y COMIDAS</p> <p>Madrid, 7 GETAFE</p>	<p>Bodegas de HEREDEROS DE ANTOLIN</p> <p>REY DE VIÑAS</p> <p>Cosechero y Exportador de ALCOHOLES, VINOS Y ACEITES en Mora de Toledo</p> <p>Almacén en GETAFE: GENERAL PALACIOS, 8</p>
<p>RAIMUNDO BLANCO</p> <p>TALLER DE CARPINTERIA MECANICA</p> <p>Salvador, 8 GETAFE</p>	<p>Librería y Papelería</p> <p>«La Esperanza»</p> <p>OBJETOS DE ESCRITORIO NOVELAS Y T. B. O.</p> <p>Madrid, 27 GETAFE</p>

Antonio Godas

PERFUMERIA
Y
ARTICULOS DE LIMPIEZA

Mártires, 17

La Pepita

EMBUTIDOS
Y
ULTRAMARINOS FINOS

Galdós, 20 GETAFE

Isidoro Pérez

TALLER DE REPARACIONES DE
BICICLETAS
EN GENERAL

San José, 35 GETAFE

Cesáreo García

GUARNICIONERIA

ARTICULOS DE CALZADO
ARTICULOS DE VIAJE - CARTERAS
PARA MOTOS,
TAPICERIA Y GUARNECIDO

Madrid, 39 GETAFE

José Herreros

DESPACHO DE
LENAS Y CARBONES

Especialidad en carbones para Fundición

SE SIRVE A DOMICILIO

Toledo, 22 GETAFE

ANTONIO NICOLAS MEJIAS

TRANSPORTES EN GENERAL
CANTERAS Y PIEDRAS

Oficinas: Pinto, 18

Teléfono, 207 GETAFE

EL MURCIANO

José Antonio Sánchez

GRAN SURTIDO EN
PRODUCTOS ALIMENTICIOS

Rojas, 40 GETAFE

LA PALOMA

COMIDAS
Y VINOS

Plaza del Generalísimo, 5

Teléfono 155 GETAFE

Angel Cifuentes Martin

LEGUMBRES
Y CEREALES



Madrid, 46

GETAFE

Vicente Moreno

LENAS Y CARBONES

San Eugenio, 9
y Leganés, 53

GETAFE

Cayo SANCHEZ

CONTRATISTA
DE OBRAS

SE HACEN PRESUPUESTOS DE
TODAS CLASES

Garcilaso, 22

GETAFE

PANTALEON VALENTIN

Legumbres
de Castilla

ESPECIALIDAD EN GALLETAS

Pza. del General Palacios, 1
Tel. 203 - GETAFE

Juan Agudo Rodriguez

SALON DE
PELUQUERIA

Especialidad en corte de pelo de niñas y niños

Arboleda, 6

GETAFE

Juan Sánchez

Reparación y confección de
toda clase de calzado
de suela y Pilis
de Plástico.

Madrid, 74

GETAFE

Yesos

HORNA

Ricardo de la Vega, 4

Teléf. 167

GETAFE

JUSTO FERNANDEZ NOYO



Estudiantes, 5 - Teléfono 69

Bar **Restaurante La Perla**

Especialidad en
COMIDAS
MARISCOS Y CERVEZAS

Arboleda, 40 - Teléfono 132
GETAFE

Casa Sacristán

ALMACEN DE
PIENSOS

Palos de Moguer, 15 - Teléfono 27 18 49
MADRID

Lázaro Dea

===== COMESTIBLES FINOS =====
ESPECIALIDAD
EN GARBANZOS DE CASTILLA

Toledo, 27 - Tel. 110
GETAFE

CASA MARIANO

Cocina casera
Vinos y licores
Callos, los sábados

Toledo, 29 Teléf. 199
GETAFE

TRANSPORTES
GENERALES **DEA**

ALMACEN DE
CARBONES Y LENAS

Cruz, 2, Jacinto Benavente, 12 y Grinón, 2
Tel. 145 - GETAFE

Casa Agustín

BAR RESTAURANTE
«LA PUERTA DEL SOL»

Se sirven comidas, meriendas,
cenas y desayunos

San José, 73 GETAFE

Casa
MAGDALENA

COMESTIBLES

Arboleda, 28 GETAFE

Hermanos Díaz

CARNICERIA
Y SALCHICHERIA

Madrid, 12 GETAFE

Domingo
Rodríguez

COMESTIBLES

Castafios, 36 GETAFE

MARTICORENA HNOS.

ALMACEN DE MADERAS

Depósitos, 5

Bodega TOMELLOSO

VINOS

Teléfono 169 GETAFE

MERCERIA Y
PERFUMERIA

HERREROS

Madrid, 31 GETAFE

COMESTIBLES

LA TOLEDANA

Núñez de Balboa, 30

GETAFE

JESUS RODRIGUEZ

MERCERIA

ARTICULOS DE LIMPIEZA

Núñez de Balboa, 19

Teléfono 146 GETAFE

Casa JULIAN

COMESTIBLES

LEGUMBRES

DE TODAS CLASES

Salvador, 23 GETAFE

Casa Jacinto

Vinos,
Cervezas y Licores

Madrid, 61 GETAFE

VICTORIANO PARAMO

CARNICERIA Y

SALCHICHERIA

Madrid, 27 Teléf. 120

Banco Español de Crédito

DOMICILIO SOCIAL:
ALCALA, 14 - MADRID

CAPITAL DESEMBOLSADO Y RESERVAS: 1.460.664.550,00

493 DEPENDENCIAS EN ESPAÑA Y MARRUECOS

DEPARTAMENTO DE EXTRANJERO
Cedaceros, 4 - MADRID

Sucursal de GETAFE

Domicilio: CALLE MADRID, 43

EJECUTA BANCARIAMENTE TODA CLASE DE OPERACIONES
MERCANTILES Y COMERCIALES

ESTA ESPECIALMENTE ORGANIZADO PARA LA FINANCIACION DE ASUNTOS RELACIONADOS CON EL
COMERCIO EXTERIOR

SERVICIO NACIONAL DEL TRIGO

LIBRETAS DE AHORRO

SUCURSALES ESTABLECIDAS EN MADRID

CAPITAL

Pl. del Callao — Gta. Emp. Carlos V — Velázquez — Atocha — Pl. de la Cebada — Barquillo — San Bernardo — Pl. Independencia — Cuatro Caminos — Argüelles — Vallecas — Conde de Peñalver — Mayor — Gta. Bilbao — Carabanchel Bajo — Serrano — Fuencarral — Miguel Angel — Bravo Murillo — Pl. de Legazpi — Ferrez — Cea Bermúdez — Diego de León — Avda. de José Antonio — Goya.

PROVINCIA

Colmenar Viejo — San Lorenzo del Elcorial — Torrejón de Ardoz — San Martín de Valdeiglesias — Arganda del Rey — Ciempozuelos — Chinchón