



"FUENTE CHICA". Estaba situada en la actual Plaza del General Palacios. Consta de dos Caños y un Pilón abrevadero octogonal



"FUENTE DE LOS CUATRO CAÑOS". Estaba situada en la calle Ricardo de la Vega.

NOTAS SOBRE LA HISTORIA DE GETAFE

Rosa M^a UREÑA GARCIA
José Luis SANCHEZ DEL POZO
Licenciados en Historia

Getafe, es uno de los Pueblos —Villa según su título— más antiguos y a la vez más modernos de la Comunidad Autónoma de Madrid.

Moderno por su espectacular crecimiento —baste decir que en el último medio siglo su población ha aumentado unas 14 veces, básicamente gracias a convertirse en un foco de atracción de emigrantes, muchos de ellos extremeños y getafeños— y Antiguo porque en su término Municipal encontramos restos que nos hablan de un pasado

de decenas y cientos de miles de años.

Probablemente, para muchos Getafeños y Getafeñas, saber que durante el Paleolítico —hace más de 500.000 años— Rinocerontes Lanudos, Renos y Elefantes poblaban los alrededores de Perales del Río o del Arroyo del Culebro resulte una sorpresa, pero es que la historia de este antiguo lugar que llamamos Getafe está llena de ellas. Y durante los próximos números de esta revista vamos a procurar contarles algunas de las muchas curiosidades que las actividades de los getafeños y getafeñas nos han deparado a lo largo del tiempo.

En próximos capítulos vamos a intentar ayudarles a descubrir cosas como:

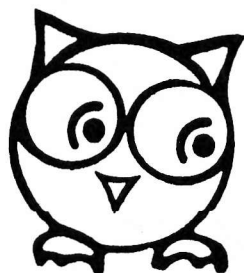
- Que existen pruebas de que el perro ya era un animal de compañía por estos lugares en el segundo milenio antes de Cristo.

- Que actualmente podemos conocer la talla física y las enfermedades que padecían algunos hombres y mujeres de aquel tiempo.

- Que conocemos cazadores del Paleolítico Inferior donde se cazaban y descuartizaban grandes animales —sobre todo mamuts— aprovechando que eran zonas encharcadas donde era más fácil rodearlos y acabar con ellos.

- Que se han encontrado queseras con más de 3.000 años de antigüedad.

- O que algunos elementos de la



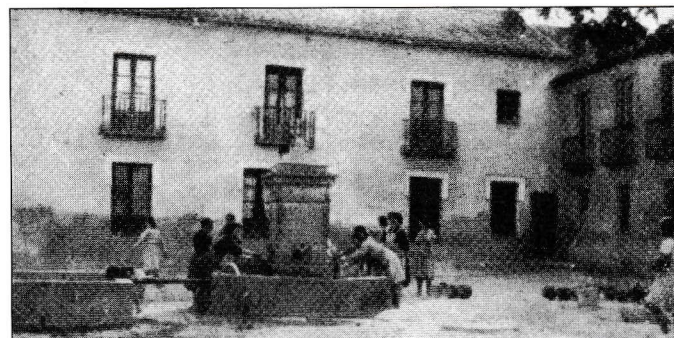
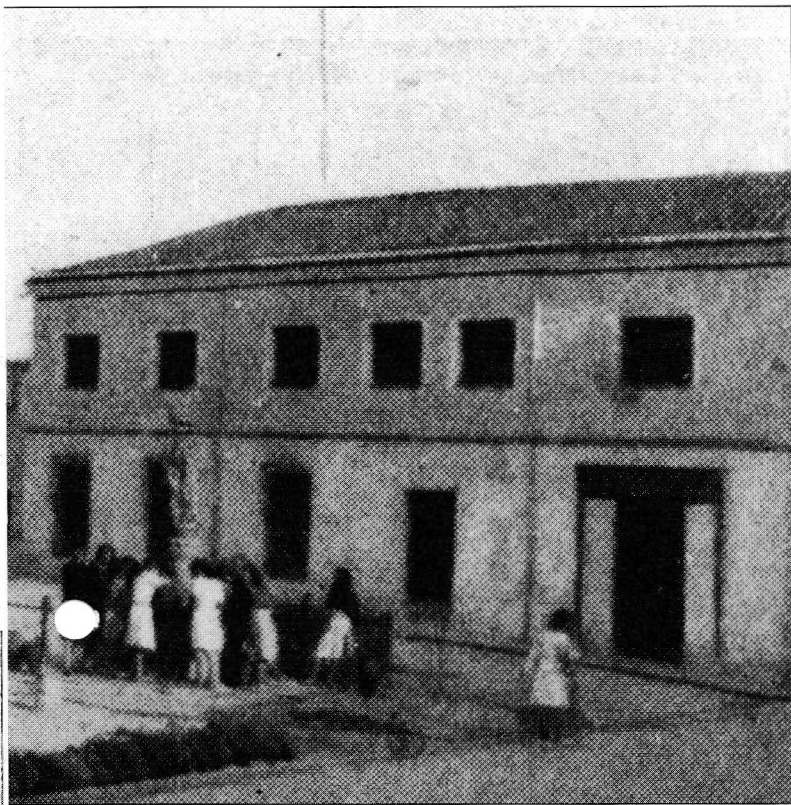
JE-LUY
PUBLICISTAS

OFERTA ESTRELLA
ENCENDEDOR ACTA GRABADO A UN COLOR,
UNA CARA 35 PTS. + IVA PARA 1.000 UNIDADES.
(GARANTIZADOS)

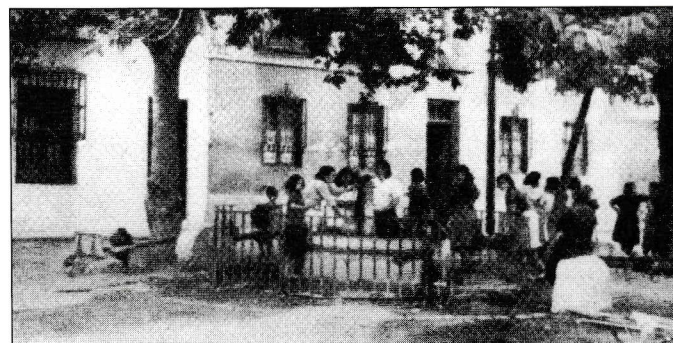
Regalos de empresa - Grandes promociones: bolígrafos, encendedores, llaveros adhesivos, relojes, camisetas, gorras, etc.
No duden en consultarnos, tenemos el artículo que precisa al mejor precio.

C/ Madrid, 100 Getafe (Madrid)

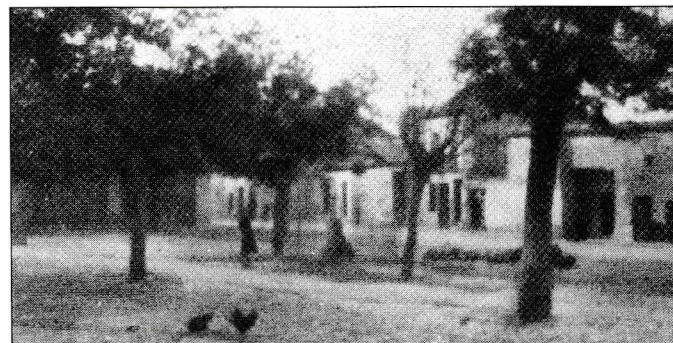
Telf. 681 59 98 - Fax 683 62 24



"FUENTE DE LOS TRES CAÑOS". Estaba situada en la Plaza Carretas.



"FUENTE DE LOS DOS CAÑOS". Estaba situada en la calle Magdalena, en su intersección con las calles Arboleda y Jardines.



"FUENTE DE LOZOYA". Estaba situada junto al antiguo Lavadero Público, junto al actual Bar "Puerta del Sol".

Moda no han cambiado tanto: el brazalete de oro encontrado en la Torrecilla, con más de 2.600 años de antigüedad, podría adornar la muñeca de cualquier mujer que se preciara de «ir a la última».

Pero sin necesidad de acudir a un pasado tan remoto, ¿sabían ustedes?:

- Que fuimos Aeropuerto Civil de Madrid, con vuelos regulares antes que Barajas.

- Que la Universidad actual no es la primera que ha tenido Getafe, dado que a mediados del siglo pasado ya fue Colegio Universitario.

- Que lo mismo ocurre con el Hospital, ya que en el siglo XVI contábamos con dos: el famoso «Hospitalillo de San José» y el de «María Magdalena».

- Que en 1916 se fundan las dos primeras sociedades obreras de las que tenemos noticias en Getafe: «La Unión Obrera», presidida por el entonces Cura Párroco don Eugenio

Nedeo y «El Despertar Obrero» presidido por Tomás Gutiérrez Espinosa.

- Que hasta 1961 no se logra que el agua llegue a las casas de Getafe, y hasta entonces — apenas antes de ayer —, Getafe había de servirse del agua de las cinco Fuentes Públicas que a nosotros también nos han servido para ilustrar este artículo y para convertirse en un ejemplo significativo de lo mucho que ha cambiado en muy poco tiempo esta moderna y antigua villa de la Comunidad Autónoma de Madrid, cuya Historia intentaremos

reconstruir a lo largo de los próximos números, comenzando por analizar en el próximo capítulo cómo era la vida de los antiguos Getafeños: los hombres y mujeres de la Prehistoria. ■

Joyería Relojería
PIRIS

c/ La Moraña, 12 ZARZAQUEMADA Leganés (Madrid) Tel. 687 23 98
c/ Madrid, 109 GETAFE (Madrid) Tel. 682 65 90

JOSA S.L.
Deporte y Publicidad

En instalaciones deportivas de la Comunidad

Goya, 114 • Tel. 504 44 44
28028 MADRID