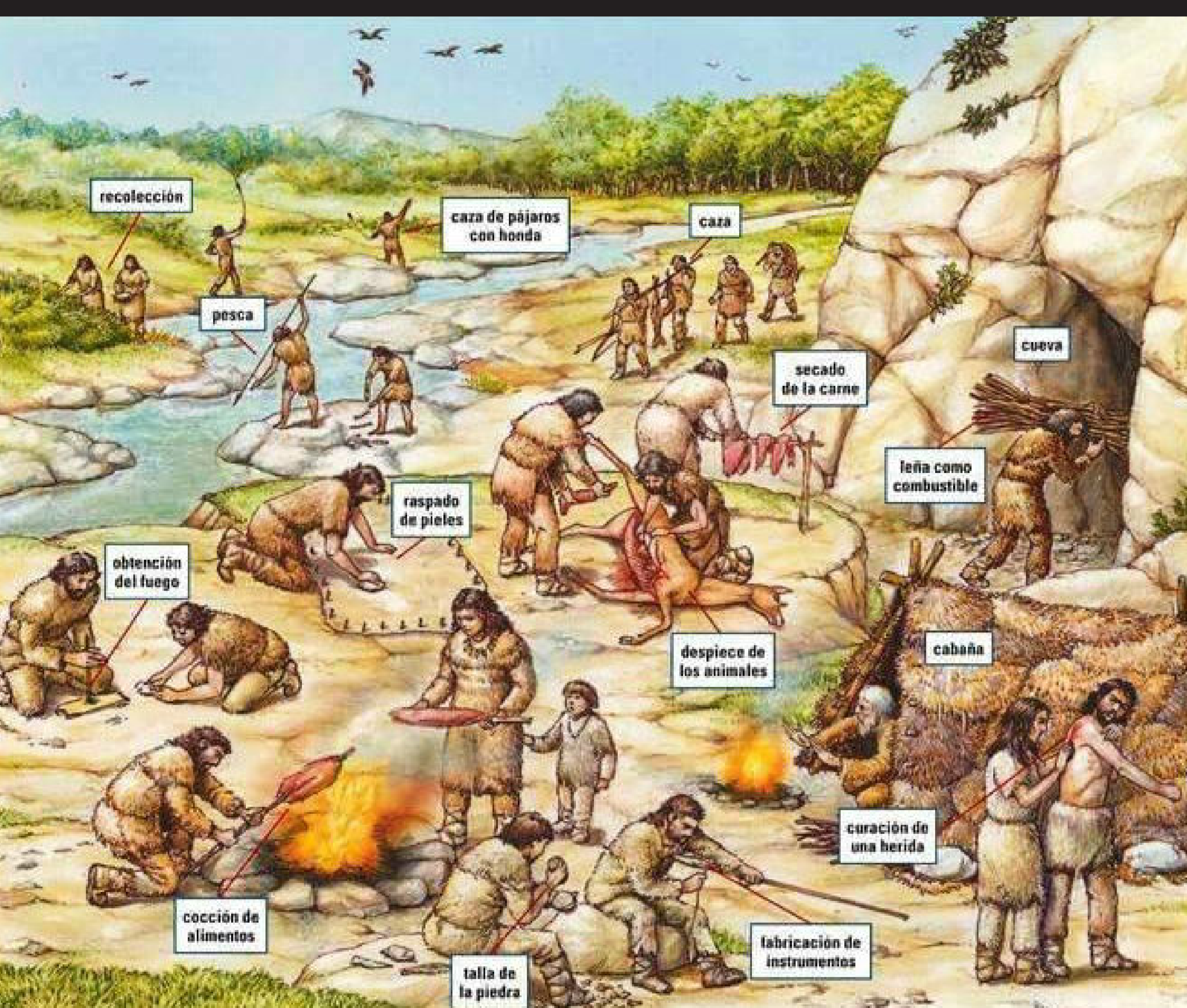


GETAFE, ARQUEOLÓGICO

YACIMIENTOS ARQUEOLÓGICOS EN EL
PARQUE REGIONAL DEL SURESTE DENTRO
DEL TÉRMINO MUNICIPAL DE GETAFE



Los establecimientos poblacionales se producían alrededor de los cauces fluviales de ríos y arroyos

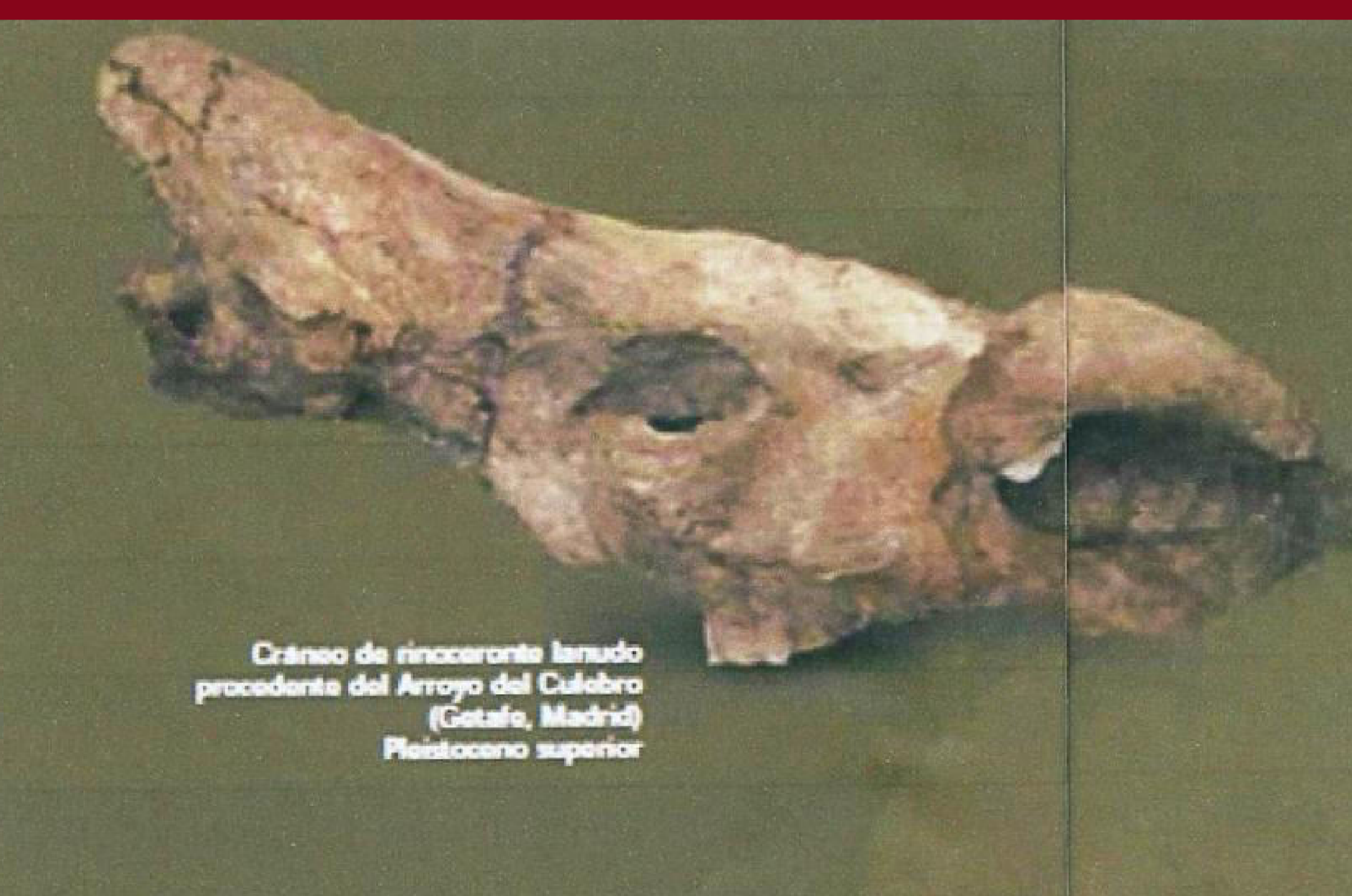
En la zona de Getafe había un río Manzanares mucho más caudaloso que ahora

El Arroyo Culebro tenía por entonces un caudal constante de agua

Había numerosas huertas y humedales alrededor de ambos caudales

Tanto animales de todo tipo, como humanos, se aprovechaban de la fauna y vegetación de ambas vegas

ARROYO CULEBRO



Cráneo de rinoceronte lanudo encontrado en un arenero del Arroyo Culebro. En los diferentes areneros de Getafe en la zona del Arroyo Culebro han aparecido multitud de restos de estos animales

LA ALDEHUELA



En 1968 se encuentra un colmillo de mamut en la Aldehuela. Recientemente se ha secuenciado el ADN mitocondrial de 143 mamuts en el mundo, de los que 54 son europeos, de esos europeos 2 son españoles, los dos de Getafe. Aquí vivieron hace unos 50.000 años

LA PRERESA



Restos de *bos primigenius* encontrados en Preresca, junto al río Manzanares. El esqueleto está muy desarticulado. Este *bos* morfológicamente se encontraba entre un toro y un cebú