

GALERÍA DE

ARTE

GETAFE CENTRO



Del 19 de mayo al 15 de junio de 2009

Artistas de **LA CARPA**
Creadores de Getafe, exponen sus obras
en los escaparates de comercios
de la ZONA CENTRO de GETAFE

GALERÍA de ARTE GETAFE CENTRO

Exposición de Pintura, Escultura y Grabado
de Artistas de **LA CARPA Creadores de Getafe**
en los escaparates de comercios de la zona Centro de Getafe

EDITA

LA CARPA Creadores de Getafe

COLABORA

Ayuntamiento de Getafe

Delegación de Cultura

Delegación de Hacienda, Desarrollo Económico y Comercio

PATROCINA

GISA Getafe Iniciativas

ACOEG Agrupación de Comercios y Empresas de Getafe

GETAFE CENTRO Centro Comercial Abierto

Diseño gráfico **Pepe Flores**

Maquetación y producción gráfica **Julio Flores**

Imprime **Lerko Print, S.A.**

Deposito legal: M. 20.626-2009





PEDRO CASTRO VÁZQUEZ

ALCALDE de Getafe

Ocio y Comercio

EL proyecto que presentamos **Galería de Arte Getafe Centro**, viene a ser un exponente de la forma de hacer ciudad que entienden las organizaciones de este municipio. En este evento, los creadores de LA CARPA y comerciantes de la zona centro de Getafe ofrecen a los ciudadanos un espectáculo de arte y de comercio, de lo más alto que define al ser humano como es la expresión artística y lo más necesario como es la oferta de bienes y servicios. La valentía de dos sectores, en apariencia tan alejados pero que confluyen en abrir un escaparate en Getafe lleno de pintura, escultura y grabado y unido a uno de los pilares fundamentales de la economía del municipio, debe enorgullecernos a los ciudadanos y a mi como alcalde.

Las Concejalías de Cultura y de Desarrollo económico entienden la implicación de todos los agentes en el desarrollo de sus políticas y están presentes cuando los colectivos con los que trabajan brindan oportunidades lúdicas y económicas que revierten, insisto, en hacer ciudad, en mezclar lo posible con el trazo imposible de la imaginación que nos quiere transmitir el artista.

Celebremos todos los getafenses esta iniciativa y disfrutemos de una galería abierta a toda la ciudadanía que en estas fechas de las fiestas patronales tan generosamente han presentado los artistas y comerciantes.



JULIO VALLEJO GARCÍA

Presidente de ACOEG

El Arte es mi escaparate

EL comercio despliega sus mejores galas para convertirse en una galería de arte, tendida al exterior, la calle, a través de sus escaparates, y comprometerse con el arte desarrollado por artistas de nuestra ciudad.

El arte y el comercio son parte importante de los componentes que configuran las ciudades y facilitan el encuentro social, llenando de vida las calles ayudando a que la ciudad no muera.

No se trata de una primera iniciativa, mas bien es el inicio de un camino que nos llevará a crear dentro de Getafe la ruta turística y del arte itinerante con las diferentes muestras artísticas.

Con las fiestas patronales llega la explosión de júbilo y alegría para celebrar la bajada y fiesta de la Virgen de los Ángeles, y compartir ocio y diversión en el recinto ferial, plaza de toros, procesiones, etc., a lo que este año podemos añadir, el paseo del arte caminando a pie por las calles del centro de Getafe, observando e impregnándonos de color, y formas llevadas a cabo por treinta y tres maestros de la pintura y la escultura, vinculados con Getafe.

Desde ACOEG, nuestro agradecimiento a todos los comercios participantes, que no han dudado en sacrificar un espacio de su escaparate en beneficio del proyecto, demostrando su esfuerzo de participación con el arte y con la ciudad, quedando demostrado que Getafe tiene un comercio grande profesionalmente, colaborador y emprendedor.

Para hacerlo posible, hemos necesitado los pinceles, el Ayuntamiento, los tubos de óleo, las Concejalías de Cultura y Desarrollo Local, el lienzo, las Asociación de Comerciantes y las musas y manos de los miembros de CARPA, como ciudadano gracias por el "cuadro" que estáis componiendo y que estoy convencido, va a ser una obra de arte que perdurará en el tiempo ocupando un lugar importante en el museo mental de todas las personas de Getafe.



MOISÉS ROJAS CABEZUDO

Presidente de LA CARPA
Creadores de Getafe

Arte para todos

“...potenciar la actividad artística de Getafe...” es el primero de los objetivos fundacionales de la Asociación LA CARPA. Creadores de Getafe.

Desde EMPEZARTE, la primera exposición colectiva celebrada en noviembre de 2006 en una carpa *-lo que daría nombre a nuestra Asociación-* hasta este nuevo proyecto **Galería de Arte Getafe Centro**, procuramos la cercanía del público para una comunicación artística más directa.

Por eso, para esta ocasión hemos buscado el periodo de mayor afluencia de público en las calles *-las fiestas locales-*; la zona más transitada *-la “almendra”, como ahora se denomina a la zona céntrica de la población-* y el soporte que mayor atracción visual acapara *-los escaparates de los comercios-* para acercarnos nuevamente con una amplia muestra artística y hacer asequible su disfrute al mayor número de personas que en este periodo festivo invade las calles de Getafe.

Treinta y tres artistas, *pintores, escultores y grabadores* de LA CARPA ha desembocado con sus obras para ofrecer una amplia visión de su arte en connivencia artística con los 46 comercios que se erigen, por unos días muy señalados, en mecenas y galerías de arte.

Podrá ahora el gran público de Getafe ver cuadros, esculturas y grabados en un entorno de productos que marcan la calidad de vida que deseamos.

Joyas, zapatos, gafas, modelos de alta costura, pasteles, regalos, libros, muebles, lencería, ofertas inmobiliarias, flores, fotografía, libros y un largo etcétera, serán el marco de obras muy seleccionadas por sus autores para configurar en nuestra ciudad un concierto de colores y formas que comuniquen una actividad artística frecuentemente asequible sólo para una minoría.

Reconocimiento a los artistas que han querido salir al encuentro del público y a las Asociaciones ACOEG y GETAFE CENTRO que han creído y colaborado con este proyecto y a los comercios que han entregado su mejor imagen, su escaparate, al servicio del arte. También a GISA. *Getafe Iniciativas* y a las Delegaciones de Cultura y de Hacienda, Desarrollo Económico y Comercio del Ayuntamiento de Getafe que han prestado su apoyo a esta realidad comercial y cultural que, a partir de este año, aspira a ser un hito cultural destacado en el programa de Fiestas de Getafe de años venideros.



ALFONSO VENTURA PAREDES

Pintor

Lentamentesevalaluz y **Cuentos de hayas** son las dos obras que presento a esta exposición colectiva. Ambas forman parte del proyecto **Contra el Cielo** en el que trabajo desde hace algo más de un año. La idea nace en el otoño de 2007 durante una visita al hayedo de La Pedrosa en Segovia. No me resulta fácil describir con palabras ese momento de "inspiración", la sensación de pulso acelerado y cierta torpeza en las piernas. El intenso olor de la tierra y de las hayas y la paleta de colores otoñales haciéndome sentir cierto mareo. Si alzaba la vista, fragmentos de cielo de un intenso azul cyan daban el contrapunto a los naranjas, amarillos y rojos de la hojas. En silencio tomé varias fotografías disfrutando de los sonidos del bosque y nos marchamos apresuradamente: **Lentamentesevalaluz** es el resultado de un largo proceso de encuentros "casuales". Buscaba lo que no encontré y me encontré lo que no buscaba. Ha sido portada en diciembre 2008 de la web de la galería de arte Menos l.

Cuentos de hayas es la prueba de ADN de "Contra el Cielo": azul primario puro, la vida se impone, contra naranja borrachera de certeza de la muerte, de la primera muerte, cántico de despedida, de expulsión, tragedia de cuentos, lamento en rojos y negros.



ALFREDO JIMÉNEZ SÁNCHEZ

Escultor

MADRID 1965, estudió cerámica y escultura en Getafe, despojando a la cerámica de su funcionalidad y utilizándola como medida de expresión se convierte en arte. Teniendo la necesidad de crear, búsqueda de una idea, un concepto, un aroma y hasta llegar a plasmar a través de la cerámica lo que tratamos de expresar, equilibrio entre técnica y creatividad.

¿Por qué una línea trémula que se mueve en el espacio con exactitud, tiene esa capacidad de evocación de lo que es complejidad, policromía, riqueza táctil, relieve...?

¿Por qué una melodía, buril en el silencio, puede evocar una experiencia armónica y un matiz de timbres de deslumbrante colorido?

¿Por qué una curva indolente a la vez que rigurosa, nos invita a la complejidad de unir dos orillas distantes, sin perder su condición de arpa de viento?



ANA BELÉN ALFONSEL DIEGO

Pintora

Abre los ojos, parpadea.

LA luz del sol se filtra por sus retinas descubriéndole un mundo ya conocido, explotado, masticado, creado hace ya tiempo por otras manos.

Ella observa, atisba lo que otros ya no ven por pequeño y sencillo, por cotidiano; es posible que las cosas que están más cerca de nosotros son las que ocupan el nivel más bajo en nuestra escala de importancia.

Ana recoge esos retales olvidados y los cose, los teje en una nueva relación a base de pinceladas y trocitos más allá de cristal con pequeños muelles que las sujetan; los vasos, las botellas son manchas confusas en una pared descompuesta porque ella no es la protagonista, sólo importa esa fina línea de separación entre ella y el cristal, entre ella y el círculo que marca profundidad y dimensión desde los ojos de quien juega con lo que tiene delante, como los niños dibujan círculos en la arena y los llaman "casa", los objetos se vuelven arena en círculos a sus ojos, en líneas desequilibradas que se reorganizan una y otra, jugar a separar; a distinguir en lo pequeño y a convertir los objetos en una rayuela para poder llegar al cielo, para poder llegar a tocar el interior mismo de las cosas.



ANTONIO CANCA SERRANO

Pintor

ALMA libre en sintonía con todo cuanto le rodea. Sangre joven y cicatrices por el tiempo vivido forjan un sentir único transformado en escenas cotidianas. Belleza encontrada y buscada en lo que aparentemente no es más que otro paisaje o un bodegón ante el que nos encontramos cada día. Escenas interpretadas, elevadas a la sensibilidad más pura. Barca en cualquier estanque coloreada con la cercanía de su génesis, con la sabiduría de quien entiende el sentimiento, la sinceridad y la seguridad como germen de todo lo bello. Cubismo, figuración y tintes expresionistas enmarcan una obra que respira felicidad. Pinturas que nos acercan al carácter afable y positivo de un pintor que derrocha alegría y cercanía allá por donde va. Que derrocha arte y maestría con la mejor de sus miradas, con la palabra más contundente de su vocabulario. Su trazo, su pincel. Antonio y siempre Antonio.

JUAN ENRIQUE GARCINUÑO MARTÍN



ANTONIO GARCÍA-RUIZ MONGE

Pintor

El color como provocación

DESDE sus inicios en la pintura, el madrileño Antonio García-Ruiz (1954) intenta potenciar el impacto emocional del espectador a través del color; y trata de que éste entre en una dinámica de diálogo con la obra que ve. Así, los ojos del que contempla su pintura se ven obligados a interpretar el escenario que se le presenta y a participar en la propia obra. El pintor obvia los temas que le parecen estáticos y un poco insulsos, las escenas que incitan a la contemplación y sólo exigen una respuesta, aprobatoria o no, de la obra expuesta, pero que dejan al espectador frío y carente de emociones, porque tiene delante situaciones que no piden un compromiso directo a quien lo ve. Para que se produzca ese juego entre pintor y espectador, Antonio García-Ruiz utiliza varias herramientas, pero, sobre todo, se sirve del color; que es el vehículo encargado de transportar emociones y retos y, llegado el caso, el propio mensaje. En los "Edificios blandos", la paleta del autor está cargada de azules y trata de manifestar la imponente presencia de los edificios, el frío de las ciudades y la actividad de las personas que las habitan, y que permanecen ocultas tras el vulgar teatrillo de cemento.



ASCENSIÓN RODRÍGUEZ RUIZ "MILARA"

Pintora

EN el arte, las teorías prestan la misma utilidad que las recetas en medicina: para creer en ellas es preciso estar enfermo. El saber mata el instinto. Uno no hace pintura, hace "su" pintura. Me esfuerzo por volver a los instintos que dormitan en lo profundo del subconsciente, de los que fuimos despojados por la vida superficial, por las convenciones. Sigo considerando las cosas con ojos de niño... apliqué los colores con la única idea que para mi todo lo disculpa: decir lo que sentía. Sin prescribir ningún método, yo no traducí una verdad artística, sino una verdad humana.

VLAMINCK, M.



AURELIO COSME ARCE

Pintor, grabador

REALIZÓ estudios de bachillerato y COU en el Instituto Matemático Puig Adam de Getafe, localidad en la que también inició su formación en los ámbitos de la pintura y la calcografía tanto a nivel autodidacta como bajo las clases impartidas por *Bianchi, Alberto Cristóbal* y *María Ramos*. También ha asistido a los cursos monográficos de estampación, litografía y grabado en film de foto-polímero impartidos en el Taller Retiro de Madrid bajo las respectivas enseñanzas de *Francisco López Alonso, Juan Pablo Villalpando* y *Graciela Buratti*.

Dos de sus obras fueron seleccionadas en el concurso de dibujo y grabado "Francisco Revellés" de Colmenar Viejo, Madrid, en el año 2006, y de minicuadros "Muz-Martínez" de san Vicente del Raspeig, Alicante, en el año 2007



CARLOS GORRINDO LASHERAS

Pintor

SEGURAMENTE la vida tiene su máxima expresión en las obras que realizamos día a día. ¿Qué más da que yo haya nacido en Novallas, Zaragoza en 1949? O ¿qué sentido tiene que a los 21 años me trasladara a Madrid? ¿Y que en mi inquietud juvenil realizase estudios de filosofía y periodismo? ¿Alguien tendrá en cuenta que durante casi 40 años haya pasado por oficios tan dispares como almacenero, ayudante de imprenta o diseñador gráfico? Lo que va a quedar, porque ahí está, será el 2º, premio de posters sobre los Beatles, organizado por el Corte Inglés en Sevilla, cuando apenas tenía 20 años. Puede ser que las más de veinte exposiciones individuales y colectivas hayan dejado constancia de esa obra todavía inacabada de mi expresión artística. Porque para mí la pintura es una forma de comunicar mis sentimientos, mis puntos de vista, mis críticas a un tipo de sociedad. Si alguien es capaz de descubrir un estado de ánimo, una combinación de colores agradable, una sensación de rabia o de serenidad, unos centímetros cuadrados de decoración, me habré dado por satisfecho. Ahí están las obras. Para expresar la vida.



CARMEN MARTÍN ARRANZ

Pintora

EL crepúsculo del atardecer me provoca fascinación, inquietud, la vida se apaga. Con el albor de la madrugada viene el renacer.

En la oscuridad nada existe, somos solamente luz reflejada.

Quiero vivir poniendo fronteras a las sombras, irradiar mi propia luz, colorear mi mundo para así revelar lo que quiero ser; lo que soy.

El gualdo de mi ira, el garzo azul de la quietud, la esperanza esmeralda, bermellón de pasión. Todos quiero revolver; amasar; componer.

No quiero ser espejo, inconsciente de su centelleo, no quiero ser impensado brillo trivial y presuntuoso.

Mi anhelo es poblar un deshabitado desierto, ser impetuoso arrollo que labra su cauce amolando peñascos y desfigurando laderas, vivir como vehemente volcán que transforma la montaña.

Discernir; comprender; alumbrar; denunciar; seducir:

Así quiero pintar.



DANIEL ESTEBAN FERNÁNDEZ

Pintor

Funcionalidad

UNA función es siempre el correlato de una necesidad. Y todos sabemos que en el orden de las necesidades encontramos muchas variables. Los juicios humanos nunca se fundamentan en una razón absoluta. Tampoco sucede esto con nuestras necesidades ni con las cosas que las satisfacen. Todo, para el ser humano, presenta más de una faceta. De manera que vivimos rodeados de cosas que siempre pueden ser consideradas desde muchos puntos de vista y suscitar numerosas opiniones.

Y éste es el nudo de la cuestión: toda función lleva aparejado un aspecto simbólico. Y ambas cosas son inseparables. Función y simbolización son dos planos inseparables de la actividad humana de juzgar y valorar las cosas. Aprender a valorar los aspectos funcionales y simbólicos es algo que tenemos que hacer todos los interesados en la creación de objetos, imágenes o comunicación. Porque la simbolización también es una función que cubre una necesidad del ser humano. Y no de las menos importantes.



DAVID PASAMONTES DÍAZ

Pintor

DESPUÉS de varios años de trabajo con diferentes artistas y de formación y estudios en varios centros e instituciones decide definitivamente volcarse en la pintura. En la actualidad ejerce como director y profesor de la escuela municipal de pintura de Griñón y como pintor artístico. Desde la cuestión técnica, su pincelada transcribe la certeza de la observación del modelo, pero el artista juega con diversos niveles de concreción; de este modo, se pueden descubrir fragmentos donde la línea y el color establecen una relación convencional, como en otros donde la mancha abstracta evoca una determinada sensación visual; por ello, se afianza una línea de investigación poética que modifica la percepción para abrir las puertas a la sugerencia expresiva. Podríamos decir que el artista se bifurca en dos, uno que observa y traduce a pintura lo que ve y otro que fantasea a partir de la realidad; sin embargo, ambos se conjugan con una fluidez y continuidad sorprendentes, pues el artista orienta dichos procesos desde una concepción global de la imagen visual y nos revela una posición propia frente al paisaje, la de un artista en pleno despegue de su madurez pictórica, con una obra que tiene ya el sello de su temperamento plástico.

Artista coherente que por amor a este bello arte supo renunciar a todo lo que en algún momento no participó en su gran pasión. Formador, poeta y creador de espacios. Realista, de nervio templado y pasional. Abstracto como su aire. Vivo como su pintura.



ESTEBAN LÓPEZ MORENA

Escultor

ES un artista con oficio, que conoce lo que es esculpir porque tiene formación académica, que sus obras son apasionadas y pausadas, y que sin ser antinómicas, ofrecen variedad temática y de tratamiento estilístico.

La figura del toro tiene otro tratamiento. Las formas cóncavas y convexas se extienden por la figura, sin caer en conceptos antinómicos con la escultura siguiente, sinuando e insinuando unas líneas de suma delicadeza. El bronce pulido, brillante, contribuye a estilizar una figura a la que la omisión de extremidades no desmerece la fuerza: al contrario, parece estar sumergida en un elemento etéreo, lleno de poesía.

La figura femenina, en actitud tranquila parece querer salir de su inmovilismo, implorando algo que se le acierta muy lejano, O quizás, pretende escaparse de sí misma.

Sea lo que fuere, la definición de sus formas redondas, suaves y delicadas recrean un sentimiento de acogida y de comprensión arropado por la corporeidad de ese noble metal que es el bronce. Por eso, su obra llena y atrapa sensibilidades y tiene tan buena acogida.

VICTORIA GASENÉ, *Crítica de Arte*



EUGENIO RAMOS ÁLVAREZ

Pintor

DESPUÉS de haber buceado por diferentes corrientes artísticas, encuentra su auténtica pasión por el "informalismo". Despierta la auténtica expresión donde él muestra sus vivencias y pasiones. Cuando él está sumergido en su obra, no puede por menos de mirar a sus maestros *Velázquez, Sorolla, Gustav Klint, Picasso, Bacon, Lucio Muñoz, Miralles, Tápies, Manolo Valdés* y a otros donde él encuentra su gran referencia.

El es un artista sincero, lleno de inquietudes que, por donde pasa, imagina que hay un bodegón que se abre al concepto informalista, donde le sugiere un motivo de expresión para una nueva obra, un artista multidisciplinado, lleno de recuerdos, de vivencias. Su paleta, llena de colores azules, rojos brillantes con matices de colores pardos, muestra su capacidad de una paleta luminosa, con texturas para ensalzar algunos relieves y así alcanzar composiciones imaginativas.

En definitiva, Eugenio Ramos, es un artista pleno donde él y su mundo, no tiene límites.



GABRIEL MARTOS COBO

Pintor

ES difícil empezar a manchar con la tinta de un bolígrafo un papel en blanco, impoluto; cuando lo hago, hablo y cuento cosas de mí mismo. En el colegio del pueblo no enseñaban bellas artes, pero yo dibujaba y mi ilusión era pintar, como los pintores, en un lienzo y con pinturas, este sueño se hizo realidad cuando nos vinimos a vivir a Madrid en 1963... Siendo autodidacta no he dejado de buscar la forma de expresar mis sentimientos y lo conseguí cuando descubrí lo que podía hacer con un simple bolígrafo. En el arte, como todo en la vida, lo importante es tener inquietudes e ilusiones, tener siempre algo que decir, no importa cómo. La técnica con el bolígrafo consiste sencillamente en buscar la perspectiva, dando forma y volumen mediante luces y sombras, pasando por toda una gama de grises, desde el blanco hasta llegar al negro, texturas, sentido del trazo, intensidad, levedad o rotundidad del mismo, hasta cubrir el océano de papel que ante mí se presenta vacío; he nadado y me he sumergido en él; lo siento vivo, es más mío y yo más. Yo que nunca; lo disfruto y lo sufro, deseo verlo acabado y entonces me doy cuenta que ya tiene vida propia, como el hijo emancipado ya no te pertenece, sólo puedo mirarlo, como todos, desde fuera, desde el otro lado...y me duele.



HITA ALMAGRO CONEJO

Pintora

A la pintura, 1917

A TI, lino en el campo. A ti, extendida/ superficie, a los ojos, en espera.

A ti, imaginación, helor u hoguera,/ diseño fiel o llama desceñida.

A ti, línea impensada o concebida.

A ti, pincel heroico, roca o cera/ obediente al estilo o la manera, dócil a la medida o desmedida.

A ti, forma; color; sonoro empeño/ porque la vida ya volumen hable, sombra entre luz, luz entre sol, oscura.

A ti, fingida realidad del sueño./ A ti, materia plástica palpable.

A ti, materia plástica palpable.

A ti, mano, pintor de la Pintura.

RAFAEL ALBERTI



ISABEL SÁNCHEZ ANGUITA

Pintora

CLAROSCURO, armonía cromática y frescura son pruebas irrefutables de una pintura construida desde el conocimiento de la Técnica; que adereza magistralmente nuestra interlocutora con una sensibilidad poco común que nos deleita con una profundidad emocional sin artificios basada en estos ineludibles fundamentos cuando interpreta la realidad. Sus obras nos constatan que el sujeto, el concepto y el percepto son partes de un todo en la Experiencia Artística, siendo su equilibrio indispensable para provocar calma en nuestro ánimo, guiándonos así sutilmente por la senda de un realismo sin dobleces. La energía surge de la superficie de sus dibujos y óleos proyectándose hacia las pupilas del observador con la vehemencia de su creadora, logrando un acercamiento al modelo con cristalina nitidez sin ahogarlo ni maniatarlo. Su trabajo es acreedor de una sabiduría inequívoca que impregna el espacio y el tiempo, otorgándonos unos límites para la contemplación y admiración, al margen de este entorno interferido por modas y prejuicios. Esta pintora, nos señala que es una artista de método; siendo el "ave fénix" del inconsciente colectivo que sobre-vuela con maestría el terreno de la perecedera y actual superficialidad.

POUL CARVAJAL



JOSÉ ÁNGEL MARTÍN-VIVEROS GARCÍA-MORATO

Pintor

Adía de hoy me encuentro inmerso en la pintura abstracta, dentro de un proceso de investigación y cambio, movido por la pasión y la necesidad interior de que mi pintura sea más libre, pasando de la interpretación a la creación, desligándome de lo formal de estilos y formas clásicas en un acto de sinceridad. Mi trabajo me lleva al cuadro objeto en el que el soporte comunica formando parte de la obra. Por eso lo trato con texturas hechas con diferentes materiales, dándole valor y vida propia. Después trato de que el color decida las formas mediante luchas y tensiones entre mi imaginación y la reflexión.



JOSÉ LUIS LÓPEZ ROMERAL

Pintor

SI en Toledo descubre al Greco, en Madrid descubre el Prado, y en él a Velázquez, Zurbarán y Goya, pilares importantes en su pintura, tomando la decisión de ser pintor cuando consigue una cierta estabilidad económica a los 22 años. En 1976 realiza su primera exposición individual y desde entonces no ha cesado de exponer en galerías de Madrid, Toledo, Córdoba, Granada, Sevilla, Málaga, Santander, Valencia, Asturias, La Coruña, Murcia, Alicante, Logroño, Bilbao, Zaragoza, Burgos, Salamanca, Ávila, Segovia, León, Zamora, Valladolid, Canarias, Barcelona, Ciudad Real, Albacete, Guadalajara... y en lugares importantes de todo el mundo como Alemania, Francia, Portugal, Italia, Holanda, Bélgica, Luxemburgo, Argentina, Centroamérica, México, EE.UU., Japón, etc., su obra está presente en diversos museos, en colecciones públicas y privadas de todo el mundo, siendo comentada por los expertos de arte más importantes del país. Sigue trabajando, abierto a todas las diversas formas de expresión.



JUAN ENRIQUE GARCINUÑO MARTÍN

Pintor

A Quique y a sus cuadros

PINTAR como vuelan los pájaros
como van *los fragmentos a su imán:*
colinas en vaivén papeles locos
riscos de agria textura
dinamismo en el caos (dispersión)
-brutalidad incluso- ...Y por detrás
el plano relajante que te ofrece
la tentación de la armonía
los aromas del recogimiento...
¡Cabalga por los riscos
llora y descansa en sus repliegues...!
¡Como tras la audición de un buen concierto de jazz
quede tu alma de niño al descubierto!

EZEQUIAS BLANCO



JUAN LÓPEZ NUÑO

Pintor, ceramista

EL arte trata de buscar belleza en la armonía de un sonido, en la expresión de un movimiento, en la originalidad de una frase, en la rotundidad de una composición, en la fuerza de un color pero también es sensible a la desesperación del hambre, a la marginación fruto de la ignorancia o la intolerancia, a la soledad agónica en una sociedad masificada, a la guerra con su aliento de violencia voraz y descarnada. El arte sobrevive en la parte del ser humano que nos ha permitido pasar de las cavernas a la biogenética o del control del fuego a la energía solar, en la parte más espiritual que nos permite obviar la inmediatez de lo cotidiano y buscar la trascendencia como valor en sí mismo. En una sociedad en crisis con una evidente falta de valores cooperativos competimos para ganar a otro, para ser el más rápido, el más listo, el más fuerte, el número uno, pero quedan demasiados cadáveres en el camino. Superarse a uno mismo requiere otra pasta, otro carácter; otras hechuras. En el espejo no está el otro, el contrario, el distinto, el enemigo... , estás tú y ahí no hay excusas, continúas o te quedas o avanzas o te paras, te enfrentas con lo que eres o puedes llegar a ser; no hay metas, no hay tiempos, no hay otro a quién vencer. Los límites son tu inteligencia, los espacios, las herramientas y materiales que utilices, el resultado tu obra que podrás exponer en un teatro, en un auditorio, en un parque y por qué no en una joyería.



JUAN MANUEL MUÑOZ BIANCHI

Pintor, grabador

LA observación *—abrir el espíritu y el entendimiento—* de la obra de Bianchi nos sitúa en el universo de la *ensoñación*, en ese espacio donde vamos empujando por la ansiedad y donde si el azar lo determina, iniciamos el ascenso a través de cualquier punto de luz *—trazo del artista—*, entrada al mundo del ensueño, mito verdadero que nos describe el artista, tránsito dificultoso donde todo lenguaje es distinto y adverso por desconocido. La Técnica *—oficio—*, nos ayudará en este periplo por el inconsciente, mundo real dominado por la policromía opinión de la luz sobre los objetos, por el tortuoso camino de la evocación, a lo que fuimos antes de la razón o inicio a lo que es un lugar sin tiempo.



LOLA GÓMEZ SÁNCHEZ

Pintora

Tiempo de árbol

VER flotar pigmentos sobre el aguado papel.

Evocar a través de ojos niños, los auténticos colores de las cosas. Los colores que nos ha robado el tiempo, cuando nos olvidamos que vivir es siempre ahora.

Es por eso que elegí pintar acuarela, *(o mas bien ella me eligió a mi)* por su intensidad presente, por su caprichosa magia.

Y es por eso mismo que adoro pintar árboles.

Porque entre sus ramas, bajo sus copas, mágicamente, se detiene el tiempo.



MANUEL ESTOP ZAFRA

Grabador

"El pensamiento gráfico muestra los dos polos opuestos de la existencia: el negativo, materializado en la matriz y el positivo, concretado en la estampa"

DEDICADO profesionalmente al mundo del grabado desde 1990. Ha participado en numerosas Ferias relacionadas con el grabado, tanto nacionales como internacionales, así como en exposiciones colectivas e individuales. Además de formar parte del colectivo LA CARPA, Creadores de Getafe, es miembro de la Asociación de Talleres de Obra Gráfica de Madrid.

Aunque edita y estampa su propia obra, colabora también con otros artistas en la realización y estampación de ediciones de obra gráfica. *"Contemplando su obra nos sumergimos en un viaje onírico, rico en matices figurativos, pero envueltos siempre en una atmósfera personal de lírica abstracción, acercándonos por tanto, a la simbiosis mágica de lo soñado y lo vivido."*



MARÍA DEL CARMEN ZURITA VIZCAÍNO

Pintora

EN un cuadro al óleo, mudo en algún rincón, sus trazos hablan porque así habla el pintor; a veces, de un amor, de un sueño o una ilusión así como los versos que los dicta el corazón; es por eso que la vida nos regala algún don para llegar al alma sin causar daño ni dolor pero la vida nos enseña en cada letra, en cada trazo que debemos tener corazón.

DELFIN DORADO



MARÍA DEL SOCORRO PAZ MOAS

Pintora

OJOS hay soñadores y profundos que nos abren lejanas perspectivas: ojos cuyas miradas pensativas nos llevan a otros cielos y a otros mundos. Ojos como el pensar, meditabundos en cuyo fondo gris vagan esquivas bandadas de ilusiones fugitivas, como en el mar, alciones errabundos. Ojos hay que las penas embellecen y dan el filtro de celeste olvido a los que el peso de su luz fallecen; Ojos tan dulces como el bien que ha sido, y que en su etérea vaguedad parecen astros salvados del Edén perdido.

ANTONIO GÓMEZ RESTREPO



MOISÉS ROJAS CABEZUDO

Pintor

A FINCADO en Getafe desde 1970 conecta con su historia llegando a pintar más de 150 obras referidas a personajes, anécdotas y acontecimientos también relacionados con la historia de Madrid que expuestas en lugares tan singulares como la Asamblea de la Comunidad de Madrid, el Hospitalillo de San José de Getafe, S.XVI, Casa de Vacas -Parque de El Retiro de Madrid- y Museo Antonio López de Tomelloso, le valió la distinción de *Getafense del Año 1988*. También por su interpretación artística del acontecimiento histórico del paso de los voluntarios Asturianos por Getafe, le fue otorgada la *Madreña de Plata* del Principado de Asturias. En posesión de numerosos premios en certámenes nacionales e internacionales de pintura, su obra figura en colecciones e instituciones españolas y extranjeras ilustrando también diversas publicaciones y libros de temática histórica y cultural siendo distinguido con la nominación *Amigo Dilecto de la Asociación Literaria Calíope*. En su extensa obra hay cabida para el paisaje, el bodegón, el retrato y la figura con un estilo muy peculiar que define su personalidad artística. La crítica le ha definido como un pintor muy capaz de conectar y transmitir sensaciones a través de un expresionismo figurativo de una factura muy adecuada a la comunicación que su amplia obra persigue.



PALOMA DEZA ÁLVAREZ

Pintora

NACIÓ rodeada de adustos paisajes y personajes de la vieja Castilla que han marcado una forma muy personal de entender el arte. Con tan solo once años, descubrió que el lápiz podía ser su compañero inseparable y vital. Y lo fue durante una época en la que el diseño ocupó todo su espacio. Satisfecha de los resultados, se sintió limitada en sus ocultas aspiraciones artísticas y se lanzó a la búsqueda del color; de ese color con sabor a incienso y cera que envuelve las imágenes de las patronas de su tierra zamorana. No fue difícil, después de dominar el diseño, centrarse en la figura y transmitir la espiritualidad que emana de un amplio santoral y fervor mariano materializada con una pincelada dulce y delicada, la misma que utiliza para realizar sus magníficos cuadros dedicados a la mujer a la que sitúa en entornos naturales e interiores resueltos con una elegancia que captan y retienen la atención del espectador. Y todo ello con trazo suelto y firme, una gama cálida de color y una definición cromática que transmite esa atmósfera que te ancla al paisaje. La pintura de Paloma tiene esa virtud, la de hacer partícipe de su inquietud artística a quien contempla su obra. Últimamente su trabajo se ha hecho más metódico e insistente, jugando con la luz por encima de la forma sin descuidar las pautas con un dibujo ágil y académicamente resuelto.



SERGIO DELGADO JIMÉNEZ

Pintor

PROFESOR y coordinador del área de Artes Plásticas y Terapia Creativa de la Fundación Juan Muñoz de Leganés. Instructor de dibujo artístico y pintura en los Centros Cívicos Getafe Norte, Cerro Buena Vista de Getafe.

Profesor de pintura y dibujo artístico en la Galería que más dARTE de Getafe.

Nueve exposiciones individuales y 14 colectivas desde el año 1996.

Guía especialista en ARCO 08 y ARCO 09

A partir del año 1996 comienza su actividad artística realizando numerosas exposiciones individuales y colectivas en la Comunidad de Madrid tanto en centros culturales como en salas de Arte.

Su obra gira en torno al arte figurativo dando una gran importancia al uso del dibujo y como elemento de expresión y al color desde el punto de vista psicológico.

Autores como *Hopper*, *Picasso*, *Hockney* o *Antonio López* pueden considerarse referentes para su obra. Actualmente, continúa en el desarrollo de diferentes exposiciones, trabajos de ilustración y retrato y en el ámbito de la docencia dentro de las Artes Plásticas.



SOLEDAD BERROCOSO PANIAGUA

Ceramista

Producción sin aprobación

Acción sin imposición

Desarrollo sin dominación

LEO TSE

Siglo IV antes de J.C.



SONIA CASERO LÁZARO

Pintora

CUANDO se compromete un pintor con algo tan difícil como ir a contracorriente de lo que quizás sea aconsejable para conseguir el reconocimiento de los que saben pero no pintan, recuperando lenguajes pictóricos que, por qué no, pueden ser necesarios para la necesidad de expresión plástica de muchos pintores, a sabiendas que quizás sea más difícil actualmente seguir ese cauce que apuntarse a lo experimental y lo conceptual, caminos, en muchos casos, de enorme interés pero que en otros esconde falta de talento y mucho plagio maquillado.

La pintura de paisaje que realiza Sonia tiene tintes claramente posimpresionistas y fauves, llegando a veces a la síntesis y casi a la abstracción. Seguramente es en esta última postura donde ella se encuentra más a sí misma, cuando con una gran economía de medios consigue componer de manera bellísima un cuadro. En ese momento se puede degustar la pintura de Sonia en toda su esencia, sin adornos, con la magia de transmitir sensaciones estéticas profundas con muy pocos gestos. Esto sólo lo consiguen aquellos que reúnen un conjunto de habilidades y virtudes, sobre todo aquellos que tienen de manera intuitiva el don de crear belleza. Siempre la intuición unida a la razón para llegar a lo sublime. Sublime como la pintura de Sonia Casero, de inspirada armonía, casi musical y llena de ansias de expresar lo inmutable y lo vital.

JORGE PEDRAZA



TIMOTEO DÍEZ ROZAS

Pintor

AL cabo del tiempo volvemos a contemplar una muestra de nuestro amigo Rozas. Aquel que hace unos años confesaba que *"además de sus estudios sobre dibujo publicitario y de viñetas en sus múltiples vertientes, es un autodidacta en el trabajo de la difícil materia del óleo..."*. La satisfacción de un cronista aumenta, y mucho, cuando advierte en el artista un encomiable progreso en su actividad y Rozas cumple con creces esta condición. Trazar, mejor dicho, pintar temas tan opuestos como el bodegón, el paisaje, escenas urbanas al intimismo doméstico, o búcaros con flores a los bosques, denotan un conocimiento perfecto de la composición, la medida, los trucos de perspectiva y el empleo de un amplio cromatismo... Hecho así mismo con su amplia paleta, juega con los colores de forma magistral. Hace unos años decía de él y ahora lo repito: *"Así nos encontramos con una pintura sencilla de colores puros, de trazos con huella, donde lo sensual supera la materialidad del medio plástico y la irrealidad del ensueño se torna escena sencilla y a veces silvestre"*.

MANUEL DE LA PEÑA. Cronista de Getafe



VICTORIANO CASADO GARCÍA

Pintor

Nacido en Porcuna, entrañable y pintoresco pueblo de Jaén, se trasladó a la capital de la provincia a los tres años. En 1966 sus compromisos laborales le obligan a mudarse a Getafe, ciudad en la que enraizó, con la que se siente profundamente identificado y en la que su familia ha crecido.

Porcuna, Jaén y Getafe: Estas tres hermosas urbes han sido siempre buena parte de su inspiración y a ellas dedica su obra pictórica. Aunque dibuja y pinta desde muy niño, su maestro en Jaén fue José María Tamayo, uno de los mayores exponentes del hiperrealismo contemporáneo español, por lo cual su pintura alcanza a veces momentos de un realismo casi barroco.

Sus trabajos, sobre todo estudios en blanco y negro y en plumilla de grandes obras de la pintura clásica ocupan gran parte de su trayectoria artística.

En 2007 entra a formar parte de LA CARPA, Creadores de Getafe, asociación con la que se encuentra muy identificado y a la que espera aportar todo su talento.

El autor piensa que a La Carpa se le podrían aplicar las atinadas palabras del poeta y cantautor argentino Cabral: *"Lo que pinta mi pincel ni el tiempo lo ha de borrar y nadie se ha de animar a corregirme la plana. No pinta quien tiene gana, sino quien sabe pintar"*



YOLANDA TIRADO "VILLA"

Pintora, grabadora

EL mundo en que vivimos está lleno de lugares, historias y acontecimientos. Con el título de secuencias, tal vez sea una consecuencia de una historia, a la que le puse imagen, tal vez la visión de algo vivido, se podría hablar, mucho o poco sobre ella. Parecería que la danza haya surgido en el origen de todo, así como Eros, y que esta danza primordial haya suscitado la coreografía de las constelaciones, de las estrellas y de los planetas, en su relación armoniosa y en sus interdependencias....

del libro del Tantra de ANDRÉ VAN LYSEBETH

ÍNDICE de ARTISTAS y COMERCIOS

ARTISTA	PÁGINA	COMERCIO	PÁGINA
Alfonso Ventura Paredes	8, 65	CACHIBACHE	20, 66
Alfredo Jiménez Sánchez	8, 42	DIARIO CAFÉ	21, 66
Ana Belén Alfonsel Diego	8, 21, 60	D'LUIGI	22, 66
Antonio Canca Serrano	9, 57	JUAN CRUZ	23, 66
Antonio García-Ruiz Monge	9, 52	IVAN MODA	24, 67
Ascensión Rodríguez Ruiz "MILARA"	9, 51	MACHÍN STUDIOS	25, 67
Aurelio Cosme Arce	10, 29, 50	EL GUARDABOSQUES	26, 67
Carlos Gorrindo Laheras	10, 24, 46	ZOPICO	27, 67
Carmen Martín García	10, 25	JOBEL JOYEROS	28, 67
Daniel Esteban Fernández	11, 27	DETALLES	29, 67
David Pasamontes Díaz	11, 40	CARLIN	30, 68
Esteban López Morena	11, 37, 64	DOSSIER	31, 68
Eugenio Ramos Alvarez	12, 59	FLAT ESPAÑA	32, 68
Gabriel Martos Cobo	12, 41, 45	DAMA	33, 68
Hita Almagro Conejo	12, 30	LIBRERÍA QUMRAN	34, 68
Isabel Sánchez Anguita	13, 43	PROGRAM VISIÓN	35, 68
José Angel Martín-Viveros	13, 53, 63	SPRINGFIELD	36, 69
José Luis Lopez Romeral	13, 44	JOYERÍA DUBLÍN	37, 69
Juan Enrique Garcinuño Martín	14, 31, 36	BUTRAGUEÑO	38, 69
Juan López Nuño	14, 28	BUTRAGUEÑO	39, 69
Juan Manuel Muñoz Bianchi	14, 26	MANOLI NUÑEZ	70, 69
Lola Gómez Sánchez	15, 58	IZQUIERDO PASTELERÍA	41, 69
Manuel Estop Zafra	15, 35	CALCEDONIA	42, 70
María del Carmen Zurita Vizcaino	15, 32, 47	RONCERO	43, 70
María del Socorro Paz Moas	16, 61	VEGA & HOUSE	44, 70
Moisés Rojas Cabezudo	16, 33, 34, 39, 55	ARANA SPORT VR	45, 70
Paloma Deza Alvarez	16, 56	NOEL	46, 70
Sergio Delgado Jiménez	17, 54	IBERSOL	47, 70
Soledad Berrocoso Paniagua	17, 38	OPTICA VILLA	48, 71
Sonia Casero Lázaro	17, 22	EVITA	49, 71
Timoteo Diez Rozas	18, 49, 62	SERRANO	50, 71
Victoriano Casado García	18, 23, 48	ALICIA	51, 71
Yolanda Tirado "WILLA"	18, 20	PLÁSTICA	52, 71
		DEOLVIDO	53, 71
		QUE MÁS D'ARTE	54, 72
		CHIC INTIMO	55, 72
		COLCHONERÍA CENTRAL	56, 72
		FOTOLANDIA	57, 72
		ADRIANA	58, 72
		POPY	59, 72
		ACHE	60, 73
		BELLORITA	61, 73
		PEDRO RODRIGUEZ	62, 73
		TOTAL LOOK	63, 73
		PATRICIA GALLEGO	64, 73
		CACHIBACHE	65, 73



Yolanda Tirado "WILLA"



Secuencias,

TRIPTICO: Grabado monotipo
23 x 92 cms. lu.

PATROCINA



CACHIBACHE

Fuenlabrada, 12. tel. 91 6828584. Getafe

Ana Belén Alfonsel Diego



Solo sin azucar

Óleo y collage sobre lienzo.
146 x 146 cms.

PATROCINA



DIARIO CAFÉ

Polvoranca, 15. 91 6810471. Getafe

Sonia Casero



El Retiro

Óleo sobre lienzo.
146 x 114 cms.

PATROCINA

D'LUIGI
GRUPO DE MODA

D'LUIGI

Villaviciosa, 2. tel. 91 6969976. Getafe

Victoriano Casado García



Jaén. (Renacimiento)
Plumilla y tinta china
54 cms. x 71 cms

PATROCINA



JUAN CRUZ

Fuenlabrada, 2. tel. 91 6651718 Getafe

Carlos Gorrindo Lasheras



Guitarra verde
Collage y acuarela.
30 x 25 cms.

PATROCINA



IVAN MODA

Toledo, 12. tel. 91 6823733. Getafe

Carmen Martín Arranz



Espaciosa luz marina

Acuarela.
50 x 35 cms.

PATROCINA

MACHÍN
STUDIOS

MACHÍN STUDIOS

Polvoranca, 8. tel. 91 6818466. Getafe

Juan Manuel Muñoz Bianchi



Nido

Óleo sobre tabla.
65 x 81 cms.

PATROCINA



EL GUARDABOSQUES

Polvoranca, 5. tel. 91 6829952. Getafe

Daniel
Esteban Fernández



Cruzadas
Grabado linoleo.
12 x 35 cms.

PATROCINA

El Zopico
Café-Bar

ZOPICO

Hormigo, 3. tel. 91 6840443. Getafe

Juan López Nuño



Sin título

Barro rojo con esmalte
15 x 12 x 10 cms.

PATROCINA



JOBEL JOYEROS

Cuestas Bajas, 3. tel. 91 6843449. Getafe

Hita Almagro Conejo



Bodegón

Óleo sobre lienzo
50 x 61 cms.

PATROCINA

CARLIN

CARLIN

Jardines, 21. tel. 91 2008113. Getafe

Garcinuño



Sincretismo

Técnica mixta sobre lienzo.
195 x 135 cms.

PATROCINA

DOSSIER

DOSSIER

Madrid, 7. tel. 91 6818846. Getafe

María del Carmen Zurita Vizcaíno



Calle Medina Conde

Óleo sobre lienzo
33 x 87 cms.



Málaga

Óleo sobre lienzo
30 x 60 cms.

PATROCINA



FLAT ESPAÑA

Madrid, 17. tel. 91 6823622. Getafe

Moisés Rojas Cabezudo



**Manolas
y camareras**
Óleo sobre lienzo.
40 x 100 cms.

PATROCINA



DAMA

Madrid, 17. tel. 91 6826808 Getafe

Moisés Rojas Cabezudo



Corpus Christi

Técnica mixta.

72 x 102 cms.

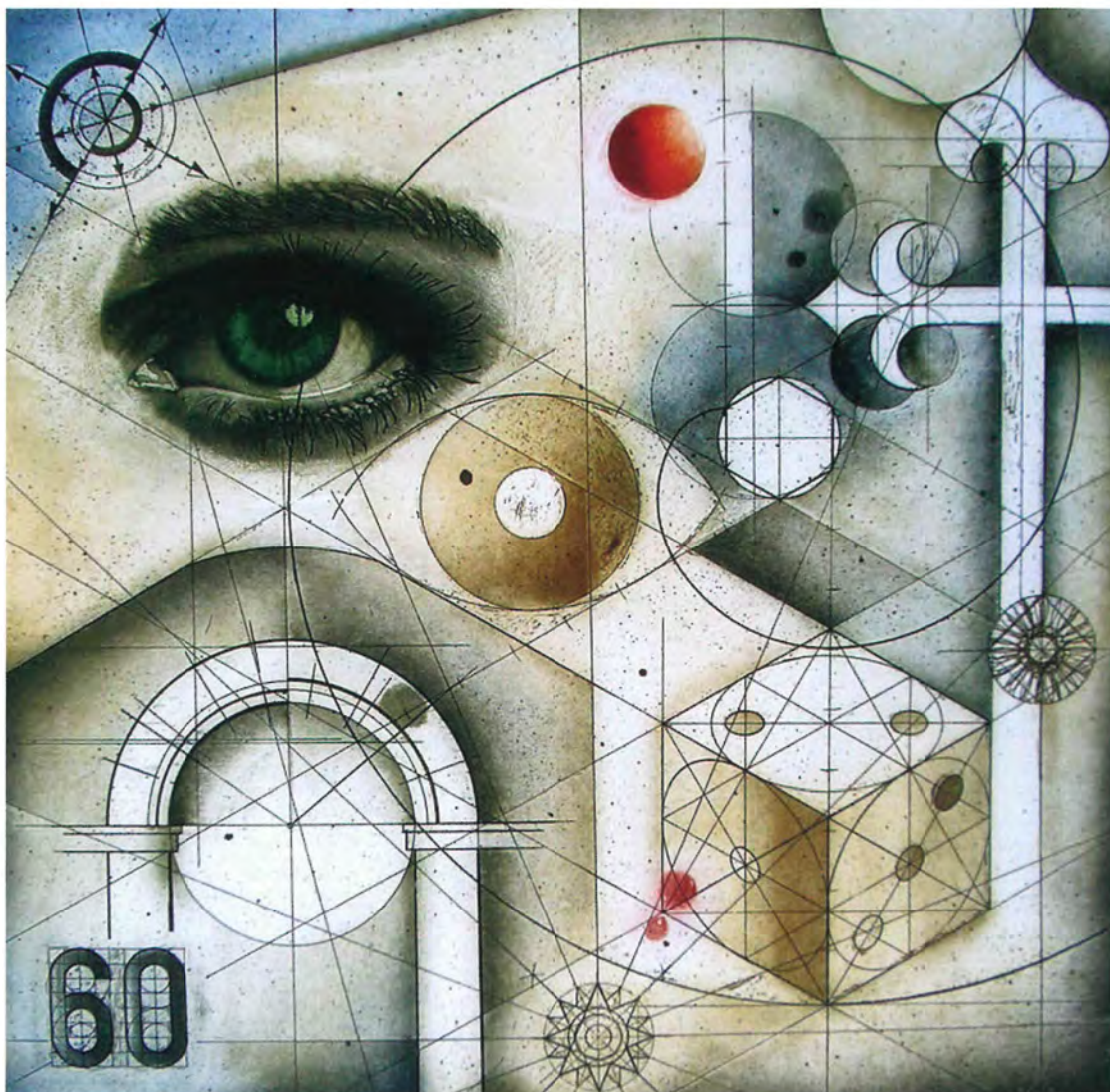
PATROCINA



LIBRERÍA QUMRAN

Leganés, 1. tel. 91 6810562. Getafe

Manuel Estop Zafra



El juego de la Oca, casilla 60

Grabado, aguafuerte, aguatinta.
32 x 32 cms.

PATROCINA

PROGRAM
VISION

PROGRAM VISIÓN

Leganés, 1. tel. 91 6836102. Getafe

Garcinuño



Música de piano

Técnica mixta sobre lienzo.
46 x 55 cms.

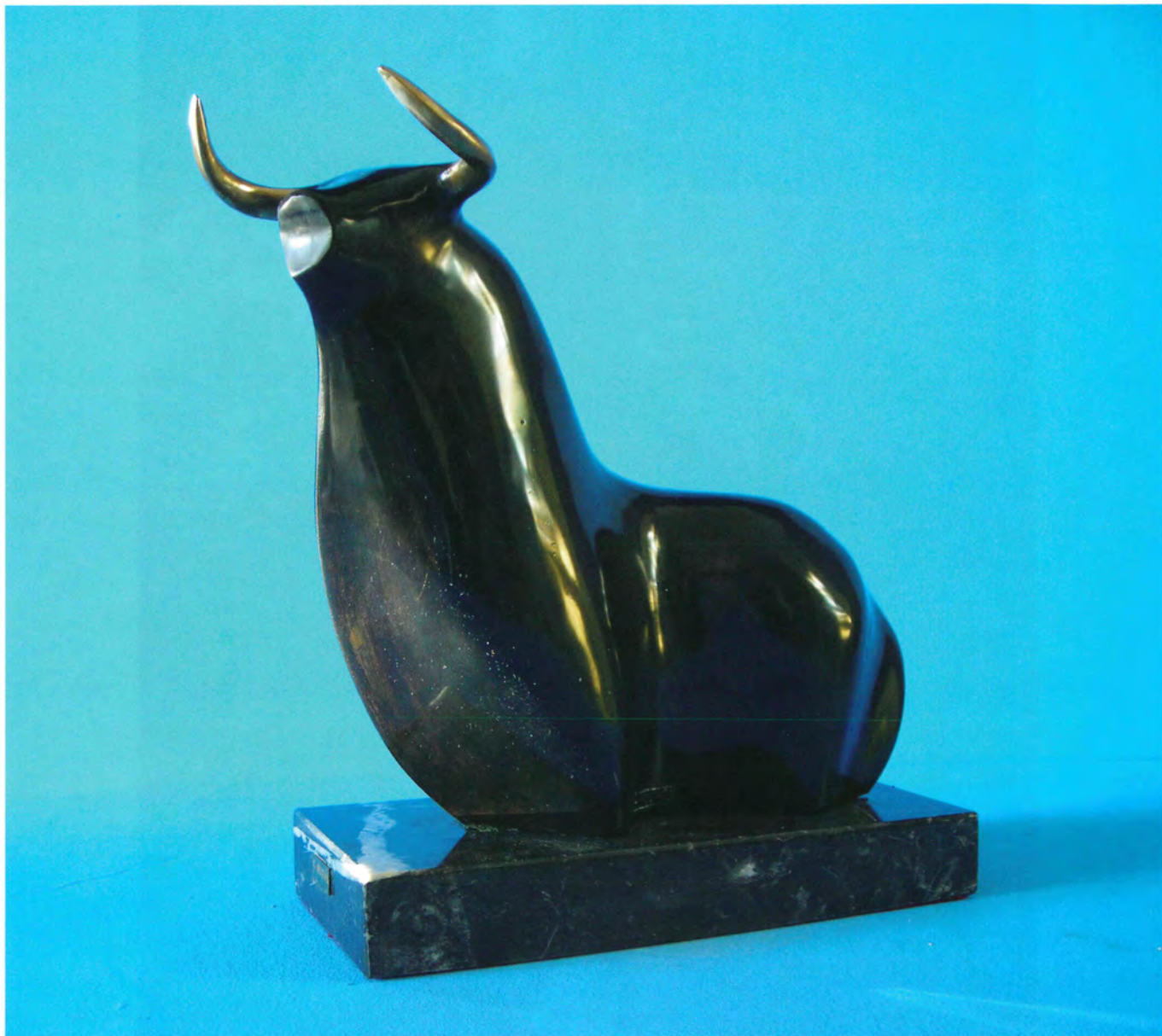
PATROCINA

SPRINGFIELD

SPRINGFIELD

Madrid, 20. tel. 91 6823660. Getafe

Esteban López Morena



Toro
Bronce pulido, patinado.
40 x 30 x 15 cms.

PATROCINA

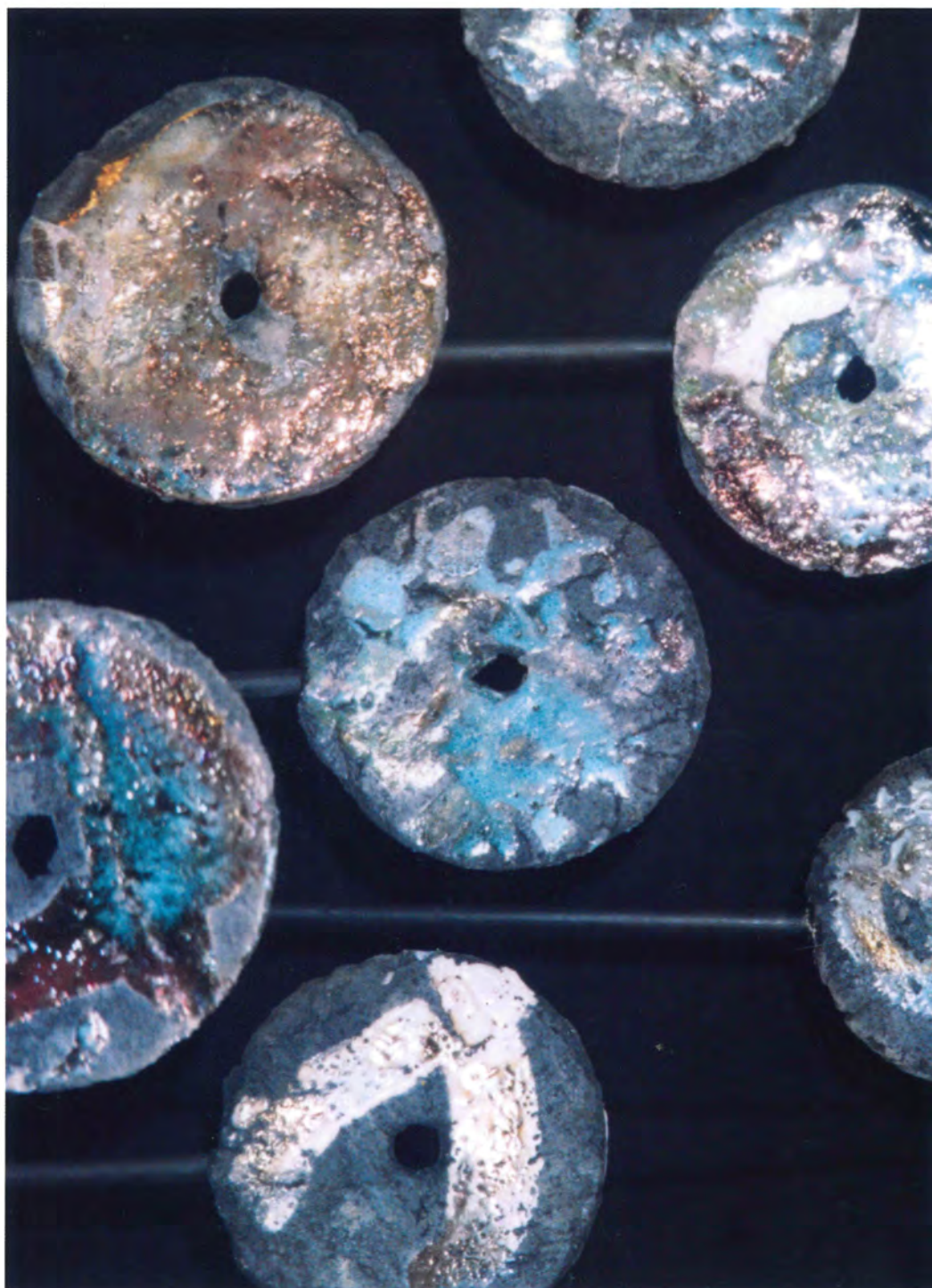


DUBLIN

DUBLÍN JOYERÍA

Hospital de San José, 3. tel. 91 6954425. Getafe

Soledad Berrocoso Paniagua



Flores de ciudad

Refractario decorado con raku
70 x 50 x 60 cms.

PATROCINA

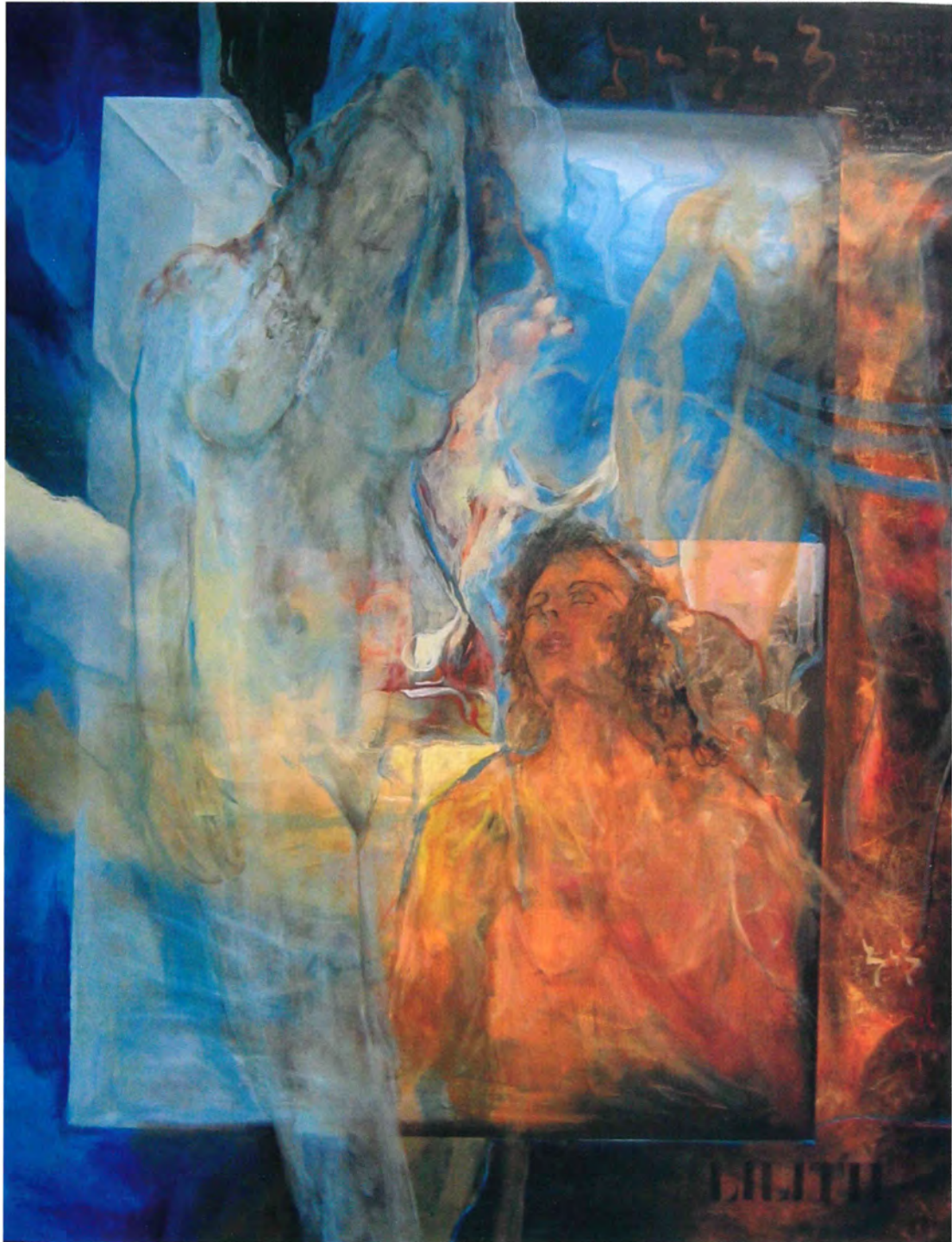


Butragueño
decoración

BUTRAGUEÑO

Hospital de San José, 30. tel. 91 6961212. Getafe

Moisés Rojas Cabezudo



El regreso de Lilith

Óleo sobre lienzo.
130 x 162 cms.

PATROCINA



Butragueño
decoración

BUTRAGUEÑO

Arboleda, 15. tel. 91 6961212. Getafe

David Pasamontes Díaz



Piazza della Signoria (Florencia)

Óleo sobre tabla.

82 x 31 cms.

PATROCINA



MANOLI NUÑEZ

Mariano Ron, 4. tel. 91 6650579. Getafe

Gabriel Martos Cobos



San Isidro

Boligrafo sobre cartulina.
50 x 65 cms.

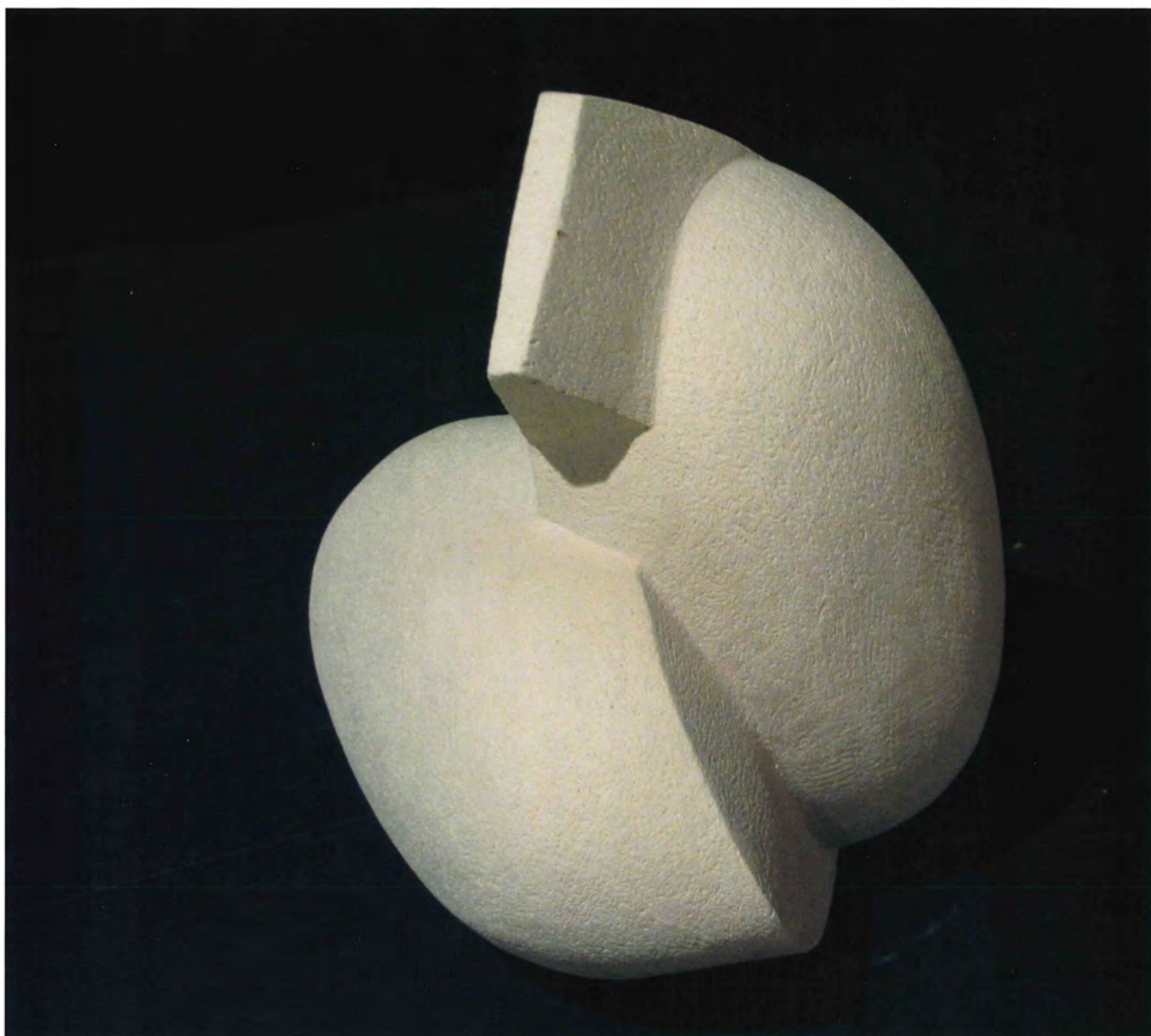
PATROCINA

IZQUIERDO
PASTELERIA - 1905 - BOMBONERIA

IZQUIERDO

Madrid, 28. tel. 91 6950667. Getafe

Alfredo Jiménez Sánchez



Semilla I

Modelado mediante placas de gres refractario de alta temperatura (1200°C), aplicando esmalte transparente mate. 34 x 22 cms.

PATROCINA

CALZEDONIA

CALZEDONIA

Madrid, 29. tel. 91 4768816. Getafe

Isabel Sánchez Anguita



Getafe

Óleo sobre tabla.
80 x 44 cms.

PATROCINA

RONCERO  interiorismo

RONCERO

Sevilla, 2. tel. 91 6956522. Getafe

José Luis López Romeral



Mi Dulcinea de Melque

Técnica mixta sobre tabla
146x 114 cms.

PATROCINA



VEGA & HOUSE

Madrid, 28. tel. 91 5052785. Getafe

Gabriel Martos Cobo



Destello

Boligrafo sobre cartulina
50 x 65 cms.

PATROCINA



ARANA SPORT V. R.

Madrid, 51. tel. 91 6818192. Getafe

Carlos Gorrindo Lasheras



Calle Madrid
Óleo sobre cartón.
60 x 80 cms.

PATROCINA



NOEL

Madrid, 40. Getafe

María del Carmen Zurita Vizcaíno



Paseo Chinitas
Óleo sobre lienzo.
30 x 60 cms.



Museo Picasso
Óleo sobre lienzo.
33 x 87 cms.

PATROCINA



IBERSOL

Madrid, 57. tel. 91 6954597. Getafe

Victoriano Casado García



Getafe 1966

Plumilla y tinta china.
66 x 47 cms.

PATROCINA



OPTICA VILLA

Madrid, 56. tel. 91 6814962. Getafe

Timoteo Díaz Rozas



Panorámica de la Alhambra

Técnica mixta.
140 x 72 cms.

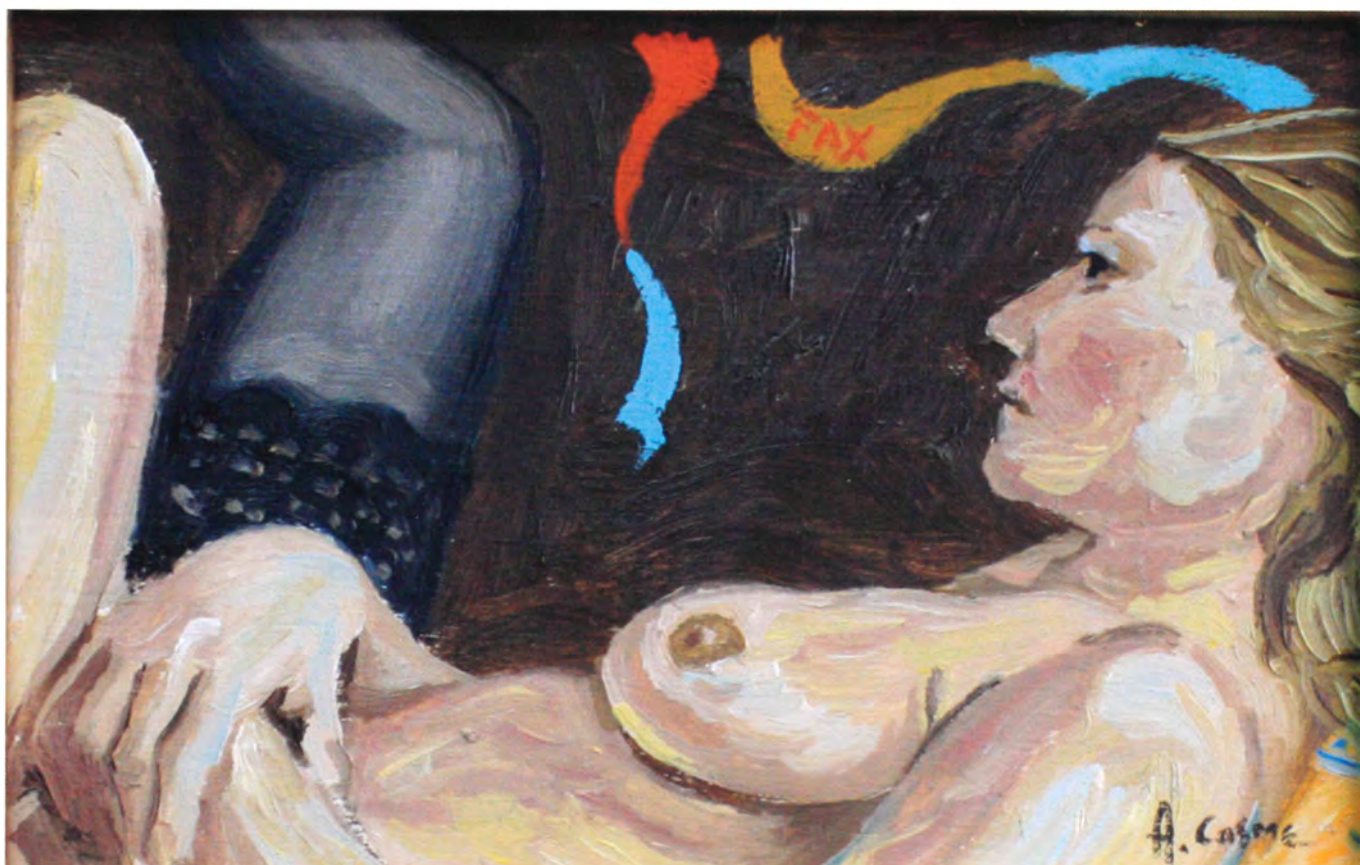
PATROCINA



EVITA

Madrid, 57. Getafe

Aurelio Cosme Arce



Denudo I

Óleo y collage sobre tabla.
17 x 11.5 cms.

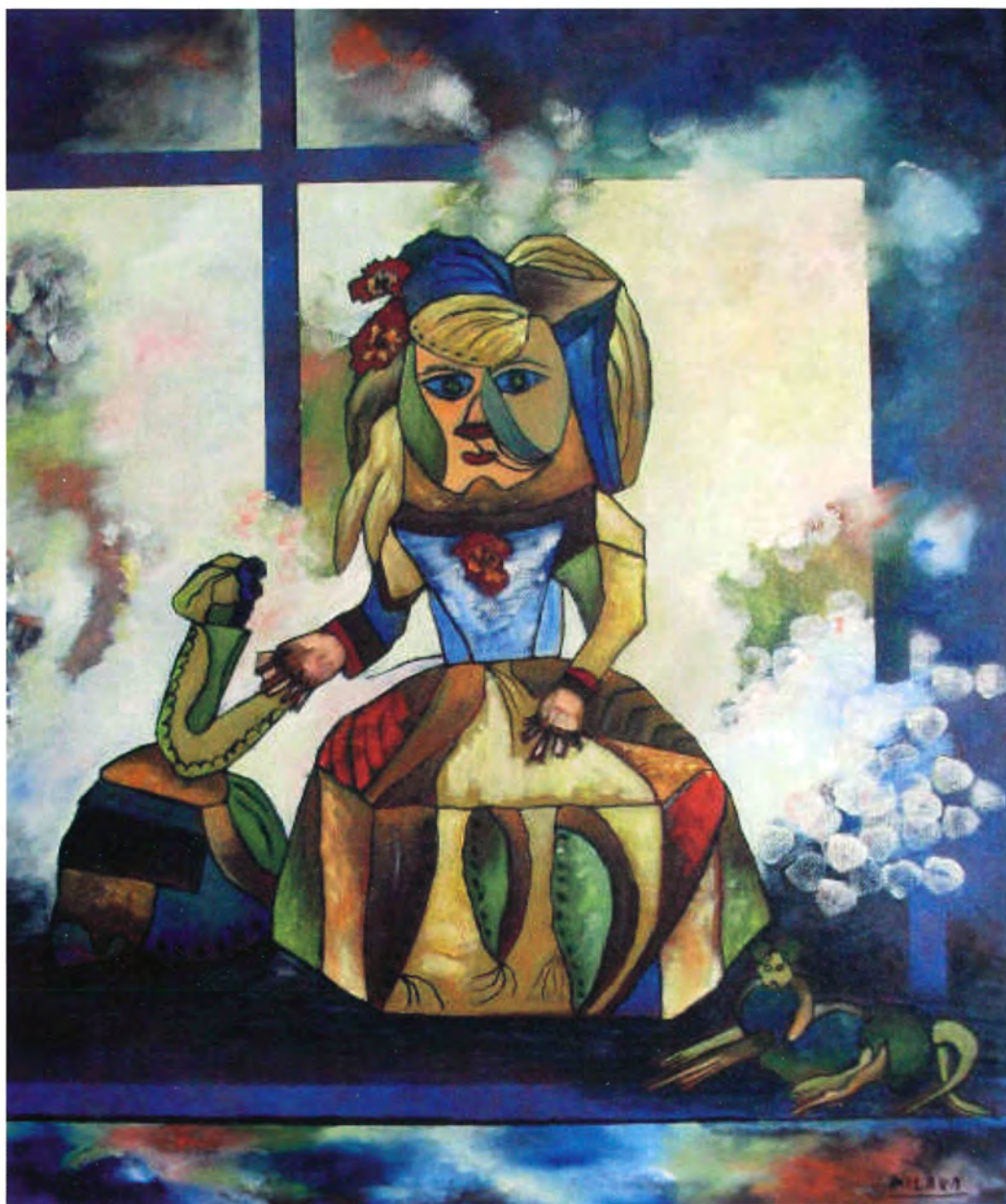
PATROCINA



SERRANO

Madrid, 62. tel. 91 6957024. Getafe

Ascensión Rodríguez Ruiz "MILARA"



Infanta Margarita

Óleo sobre lienzo.
54 x 65 cms.

PATROCINA



ALICIA

Madrid, 66. tel. 91 6820239. Getafe

Antonio García Ruiz-Monge



Edificios blandos

Óleo sobre lienzo.
65 x 81 cms.

PATROCINA



PLASTICA

Felipe Estevez, 20. tel. 91 6812352. Getafe

José Ángel Martín-Vivero García-Morato



La cama

Técnica mixta sobre madera.
110 x 122 cms.

PATROCINA



DEOLVIDO

Pº. Pablo Iglesias, s/n. tel. 91 6011808. Getafe

Sergio Delgado Jiménez



La costa

Óleo sobre lienzo.
108 x 42 cms.

PATROCINA



QUE MAS D'ARTE

Casarrubuelos, 10. tel. 91 6017719. Getafe

Moisés Rojas Cabezudo



Lencería

Óleo sobre lienzo.
54 x 65 cms.

PATROCINA



CHIC INTIMO

Ramón y Cajal, 31. tel. 91 6819455. Getafe

Paloma Deza Álvarez



Rayo de luz
Óleo sobre lienzo.
81 x 100 cms.

PATROCINA



COLCHONERÍA CENTRAL

Ramón y Cajal, 29. tel. 91 2879437. Getafe

Antonio Canca Serrano



Venecia
Óleo sobre lienzo.
100 x 100 cms.

PATROCINA



FOTOLANDIA

Ramón y Cajal, 19. tel. 91 6969169. Getafe

Lola Gómez Sánchez



Jardín

Acuarela.
45 x 65 cms.

PATROCINA

adriana flores y cosas

ADRIANA

Ramón y Cajal, 13. tel. 91 6822967. Getafe

Eugenio Ramos Álvarez



Nefertiti
Óleo sobre lienzo.
100 x 100 cms.

PATROCINA

POPY

POPY

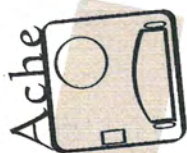
San José de Calasanz, 6. tel. 91 6821133. Getafe

Ana Belén Alfonsel Diego



Disco blue
Técnica mixta.
220 x 160 cms.

PATROCINA



ACHE

San José de Calasanz, 8 y 10. tel. 91 6839414. Getafe

María del Socorro Paz Moas



La Maison

Óleo sobre lienzo.
50 x 50 cms.

PATROCINA

Bellorita



CENTRO DE ESTÉTICA UNISEX

BELLORITA

San José de Calasanz, 10. Getafe

Timoteo Díez Rozas



Paisaje veneciano

Acrílico.
67 x 90 cms.

PATROCINA



PEDRO RODRIGUEZ

Madrid, 65. tel. 91 6958417. Getafe

José Ángel Martín-Viveros García Morato



La Dama Galga
Óleo sobre madera.
110 x 122 cms.

PATROCINA



TOTAL LOOK

Cruz, 8. Getafe

Esteban López Morena



Torso de Diana

Bronce pulido.
45 x 20 x 20 cms.

PATROCINA



PATRICIA GALLEGO

General Palacio, 11. tel. 91 6967003. Getafe

Alfonso Ventura Paredes



Cuentos de hayas

Acrílico sobre lienzo.
120 x 100 cms.

PATROCINA



CACHIBACHE

San Vicente, 34. tel. 91 6837308. Getafe



Gracias a los comercios patrocinadores podemos disfrutar de una exposición de pintura y escultura en la zona centro de Getafe.

COMERCIOS PATROCINADORES



CACHIBACHE
Fuenlabrada, 12. Getafe

REGALOS y DECORACIÓN del HOGAR.



DIARIO CAFÉ
Polvoranca, 15. Getafe

CAFETERÍA



D'LUIGI
Villaviciosa, 2. Getafe

MODA Adolfo Dominguez, Pepe Jeans, Guess, Versace, Moschino, Dolce Gabana, Kenzo, Tommy Hilgfiguer.



JUAN CRUZ
Fuenlabrada, 2. Getafe

MODA CABALLERO



IVÁN MODA
Toledo, 12. Getafe

MODA



MACHÍN STUDIOS
Polvoranca, 8. Getafe

SERVICIOS FOTOGRÁFICOS y AUDIOVISUALES



EL GUARDABOSQUES
Polvoranca, 5. Getafe

MUEBLE RÚSTICO & COMPLEMENTOS



ZOPICO
Hormigo, 3. Getafe

CAFE BAR



JOBEL JOYEROS
Cuestas Bajas, 3. Getafe

TALLER de JOYERÍA



DETALLES
Magdalena, 6. Getafe

REGALOS



CARLIN
Jardines, 21. Getafe
HIPERPAPELERÍA



DOSSIER
Madrid, 7. Getafe
MODA HOMBRE



FLAT ESPAÑA
Madrid, 17. Getafe
GESTIÓN de la PROPIEDAD INMOBILIARIA



DAMA
Madrid, 17. Getafe
PERFUMERÍA, REGALOS, MODA



QUMRAN LIBRERÍA
Leganés, 1. Getafe
LIBRERÍA y OBJETOS RELIGIOSOS



PROGRAM VISIÓN
Leganés, 1. Getafe
ÓPTICA



SPRINGFIELD
Madrid, 22. Getafe

MODA todos los artículos, tu que buscas más...



DUBLÍN JOYERÍA
Hospital de San José, 3. Getafe

JOYERÍA, RELOJERÍA, PLATERÍA



BUTRAGUEÑO
Hospital de San José, 30. Getafe

MUEBLES, DECORACIÓN



BUTRAGUEÑO
Arboleda, 15. Getafe

MUEBLES, DECORACIÓN



MANOLI NÚÑEZ
Mariano Ron, 4. Getafe

ALTA COSTURA



IZQUIERDO
Madrid, 28. Getafe

PASTELERÍA y BOMBONERÍA



CALZEDONIA
Madrid, 29. Getafe

MODA y COMPLEMENTOS



RONCERO
Sevilla, 2. Plaza de los Escolapios, Getafe

INTERIORISMO



VEGA & HOUSE
Madrid, 32. Getafe

DECORACIÓN TEXTIL, ropa de cama y mesa, confección e instalación de cortinas y estores y paneles japoneses



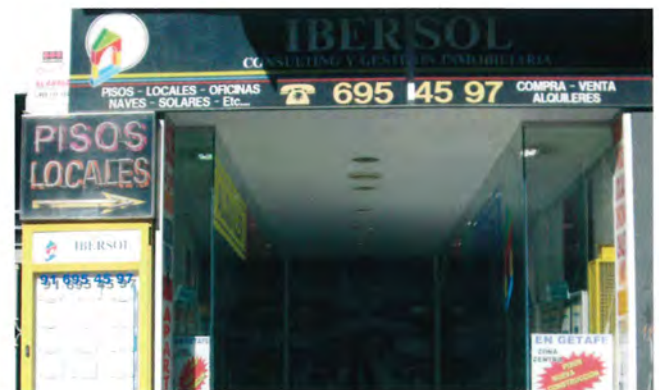
ARANA SPORTS V.R.
Madrid, 51. Getafe

ZAPATERÍA DEPORTIVA



NOEL
Madrid, 40. Getafe

ZAPATERÍA



IBERSOL
Madrid, 57. Getafe

CONSULTING y GESTIÓN INMOBILIARIA



ÓPTICA VILLA
Madrid, 56. Getafe

ÓPTICA



ÉVITA
Madrid, 57. Getafe

ZAPATERÍA



SERRANO
Madrid, 62. Getafe

TABACO, PAPELERÍA y REGALOS



ALICIA
Madrid, 66. Getafe

MODA y CALZADO INFANTIL



PLÁSTICA
Felipe Estevez, 20. Getafe

REGALOS



DEOLVIDO
Paseo de Pablo Iglesias, s/n. Getafe

RESTAURANTE CLUB



QUE MÁS D'ARTE
Casarrubuelos, 10. Getafe

Exposición y venta de obras de arte, clases de pintura, montaje de exposiciones, enmarcación de cuadros.



CHIC INTIMO
Ramón y Cajal, 31. Getafe

LENCERÍA



COLCHONERÍA CENTRAL
Ramón y Cajal, 29. Getafe

COLCHONERÍA



FOTOLANDIA
Ramón y Cajal, 19. Getafe

ESTUDIO FOTOGRÁFICO



ADRIANA
Ramón y Cajal, 13. Getafe

FLORISTERÍA



POPY
San José de Calasanz, 6. Getafe

MODA



ACHE
San José de Calasanz, 8 y 10. Getafe

MUEBLES y COMPLEMENTOS



BELLORITA
San José de Calasanz, 10. Getafe

BELLEZA



PEDRO RODRÍGUEZ
Madrid, 65. Getafe

Decoración de interiores desde 1966.



TOTAL LOOK
Cruz, 8. Getafe

MODA firmas exclusivas: Closs; Amarillo Limón; Bra & Steve; Dian; Nike; Fornarina.



PATRICIA GALLEGO
Avda. General Palacio, 11. Getafe

JOYAS. Puma, Tommy Hilfiguer, Carrera, Manguino, Adolfo Dominguez, Time Force, Jacques Lemans, Guess, Bentu Luxenter.



CACHIBACHE
San Vicente, 34. Getafe

Regalos y decoración del hogar.



Situación de los comercios patrocinadores y exposición de obras.

Situación de los comercios patrocinadores:

- | | | | | | |
|------------|-------------------------|---------------------------|------------|-------------------------|------------------------------|
| 1. | CACHIBACHE | Fuenlabrada, 12. | 24. | RONCERO | Sevilla, 2. |
| 2. | DIARIO CAFÉ | Polvoranca, 15. | 25. | VEGA & HOUSE | Madrid, 32. |
| 3. | D'LUIGI | Villaviciosa, 2. | 26. | ARANA SPORT VR | Madrid, 51. |
| 4. | JUAN CRUZ | Fuenlabrada, 2. | 27. | NOEL | Madrid, 40. |
| 5. | IVAN MODA | Toledo, 12. | 28. | IBERSOL | Madrid, 51. |
| 6. | MACHÍN STUDIOS | Polvoranca, 8. | 29. | ÓPTICA VILLA | Madrid, 56. |
| 7. | EL GUARDABOSQUES | Polvoranca, 5. | 30. | EVITA | Madrid, 57. |
| 8. | ZOPICO | Hormigo, 3. | 31. | SERRANO | Madrid, 62. |
| 9. | JOBEL JOYEROS | Cuestas Bajas, 3. | 32. | ALICIA | Madrid, 66. |
| 10. | DETALLES | Pza. Magdalena, 6. | 33. | PLÁSTICA | Felipe Estevez, 20. |
| 11. | CARLIN | Jardines, 21. | 34. | DEOLVIDO | Paseo Pablo Iglesias, s/n. |
| 12. | DOSSIER | Madrid, 7. | 35. | QUE MÁS D'ARTE | Casarrubuelos, 10. |
| 13. | FLAT ESPAÑA | Madrid, 17. | 36. | CHIC INTIMO | Ramón y Cajal, 31. |
| 14. | DAMA | Madrid, 17. | 37. | COLCHONERÍA | Ramón y Cajal, 29. |
| 15. | LIBRERÍA QUMRAN | Leganés, 1. | 38. | CENTRAL | |
| 16. | PROGRAM VISIÓN | Leganés, 1. | 38. | FOTOLANDIA | Ramón y Cajal, 19. |
| 17. | SPRINGFIELD | Madrid, 20. | 39. | ADRIANA | Ramón y Cajal, 13. |
| 18. | JOYERÍA DUBLÍN | Hospital de San José, 3. | 40. | POPY | S. José de Calasanz, 6. |
| 19. | BUTRAGUEÑO | Hospital de San José, 30. | 41. | ACHE | S. José de Calasanz, 8 y 10. |
| 20. | BUTRAGUEÑO | Arboleda, 15. | 42. | BELLORITA | San José de Calasanz, 10. |
| 21. | MANOLI NÚÑEZ | Mariano Ron, 4. | 43. | PEDRO RODRÍGUEZ | Madrid, 65. |
| 22. | IZQUIERDO | Madrid, 28. | 44. | TOTAL LOOK | Cruz, 8. |
| | PASTELERÍA | | 45. | PATRICIA GALLEGO | Avda. General Palacio, 11. |
| 23. | CALCEDONIA | Madrid, 29. | 46. | CACHIBACHE | San Vicente, 34. |



GALERÍA DE ARTE GETAFE CENTRO

