

EL GETAFE DE LOS AUSTRIAS

Siglos XVI y XVII

 Rosa M^a UREÑA GARCIA
José Luis SANCHEZ DEL POZO
Licenciados en Historia

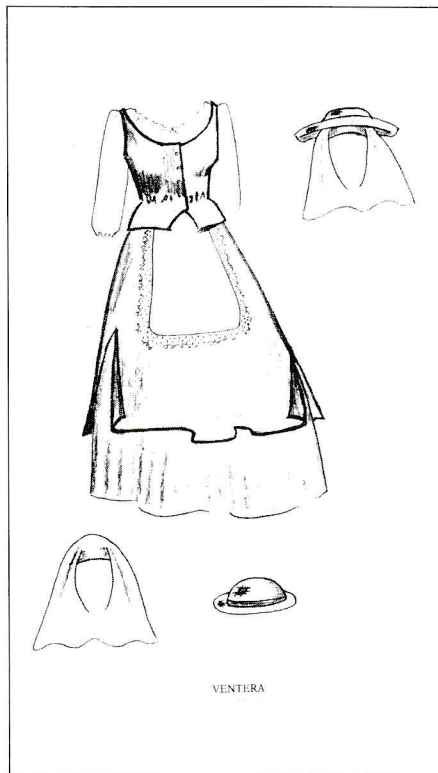
Si durante la Baja Edad Media, a partir del s. XIII, Getafe va a desarrollar un lento proceso de formación, del que conocemos muy poco, durante el s. XVI Getafe se nos presenta como un lugar consolidado y en expansión —baste decir como prueba que su población se multiplicará por 5, pasando de 1.000 habitantes en 1517 a 5.585 en 1589, cuando Madrid apenas tendría 20.000 habitantes.

A finales de este siglo Getafe ya destaca como una localidad importante dentro del territorio que hoy llamamos Comunidad Autónoma de Madrid, y supera claramente a pueblos que hoy tienen una entidad similar, doblando en población a Leganés o Fuenlabrada, por poner un ejemplo.

Para el conocimiento del Getafe de los Austrias hay un documento de capital importancia: *"Las relaciones"* ordenadas en 1576 por Felipe II que pretenden ser una especie de encuesta a realizar por todos los lugares de sus reinos. En Getafe, dos personas principales, Juan de Seseña y Juan de Benavente contestaron a las preguntas que en nombre del rey les realizan (Alonso Muñoz las contestó por Perales)¹

ACTIVIDADES ECONOMICAS

Esta obra, y la labor de divulgación que han hecho de ella, con algunas aportaciones propias, el grupo de eruditos y estudiosos locales que existe en Getafe, nos presentan un pueblo agrícola, dedicado especialmente al trigo y la cebada, así como



Trajes del S. XVII
Autor. José Luis Vázquez.

al cultivo de la Vid. Donde no faltan algunos rebaños de ovejas, especialmente en Perales.

"Porque hay un monte bajo de tomillo y otras hierbas muchas, que tiene el dicho monte, donde aloja a casi todo el ganado ovejuno de la tierra de Madrid".

La Manufactura también estaba presente, especialmente en la producción de redes labradas para arrosos y almohadas, así como costales *"En lo que toca a jerga y costales, no se hacían tantos en ningún lugar del reino de Toledo".*

Se producen también materiales de construcción: Piedra, yeso y tejas... Y conocemos además, algunos otros oficios como: Pañeros, Sastres, Tamborileros, Tiñeros, Teleros, Panaderos, Pellejeros y Zapateros.

El comercio es activo y está muy reglamentado por las ordenanzas Municipales que controlan calidad, pesos, normas de Higiene, lugares...

EDIFICIOS IMPORTANTES

Muchos edificios importantes datan de aquellos tiempos: El Hospitalillo, las modificaciones a la Iglesia de la Magdalena, bajo proyecto de Alonso de Covarrubias, San Eugenio, Las Ermitas.

El s. XVII verá además la construcción de la Real Cárcel y Pósito de granos, actual Biblioteca "Ricardo de la Vega". Hablaremos de ellos en próximos capítulos dedicados al Arte en nuestra localidad.

OCIO Y CULTURA

En otro orden de cosas, la cultura también debió alcanzar un fuerte impulso: En 1609 el Indiano Luis de Beltrán cedió su casa y 44.000 reales, con una renta anual de 200 Ducados, para fundar una "Cátedra de Gramática" que enseñaría Gramática, Latinidad y los misterios de la religión Católica. Agotado el patrimonio de esta Institución, la búsqueda de fondos llevará en el s. XVIII a conseguir la Instauración en Getafe de los Escolapios, para continuar la labor emprendida por la primitiva Cátedra.

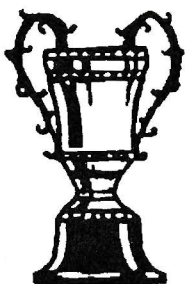
Conocemos incluso la celebración de dos Funciones de Teatro: El 15 de Agosto de 1604, por la Compañía de Alonso de Heredia que representó un "Auto a lo Divino, con dos Entremeses

TROFEOS GETAFE

- TROFEOS DEPORTIVOS - PLACAS DE HOMENAJE - MEDALLAS -
REGALOS DE EMPRESA - PARTICIPACIONES - BODAS -
BAUTIZOS - COMUNIONES

Se hacen grabaciones en General

AHORA MÁS CERCA DE VD.



NUEVA DIRECCION

C/ General Pingarrón, 3
28902 GETAFE (Madrid)
Teléf. 695 89 58



Antigua iglesia de San Eugenio (Iglesia Chica)

y el 29 de Junio de 1639, por la Compañía de Antonio Rueda que representó por la mañana "Dos Autos Sacramentales y por la Tarde una Comedia "con sus bailes y Entremeses".

En este pueblo en Expansión abundaban las Fiestas, desde San Marcos a la Concepción, y se atraían a visitantes y personajes, algunos tan ilustres como Felipe II, su esposa Isabel Clara Eugenia (que asistió a la primera misa oficiada en la Iglesia de San Eugenio, coincidiendo con la llegada de los restos del santo procedentes de Francia)., Hernán Cortés...

En el s. XVIII nuestra Localidad llamaba la atención de un **Lópe de Vega**, que escribe "*La Villana de Getafe*" o de un **Antonio Hurtado e Mendoza** que en su Entremés "**Jetafe**" nos habla de hombres que vestían con sayo largo recogido a la cintura con una cuerda, que usaban capotes o capas pardas, y de mujeres vestidas con faldas amplias, con sobrefalda, camisa y corpiño ceñido y ajustado al cuerpo, y que utilizaban palabras como:

—"*Zangolotino*" por muchacho,
—"*Burlona*" por escoba,
—"*Jipi*" por caballo,
—"*Belena*" por mula
—"*Cangueta*" por ladrona
—"*Aculla Birris*" por estar borracho...

Unos Getafenses que se apellidaban "Martín", "Pingarrón" "Deleyto" "Butragueño", "Raposó", "Benavente", "Del Álamo", "Del Pozo", "De la Parra"... Y que vivían en un Pueblo al que el Entremés describe como:

*"Calle degetafe, gigante pardo
galería de polbo golfo e barro
(...)
ribera de calor, campo de fuego,
(...)
deaquí fue natural a primera chinche
patria de pulgas y solar de moscas*

Un lugar vivo y activo donde incluso en las "**Relaciones**" se habla de la existencia de una "*Casa de Lenocinio*", entre las calles de Toledo y Pinto, regentada por una Tal Doña

Ramera, una mujer descrita como "de mucho brío", que murió a los 40 años, yendo a la quiebra entonces el establecimiento y emigrando sus discípulas a Granada. Por contar, las "**Relaciones**" hablan incluso de un crimen pasional: Juan de Montoya mató a su mujer, Elvira Garcigutiérrez por unos "supuestos cuernos".

El desarrollo del Getafe de los Austrias se va a ver truncado por la Guerra de Sucesión acompañada de malas cosechas, y una fuerte presión fiscal, que hará que el siglo XVIII el pueblo pierda la mitad de sus habitantes, como veremos en el siguiente capítulo.

1 "*Relaciones Histórico-Geográfico-Topográfico-Estadísticas de los Pueblos de España, hechas por iniciativa de Felipe II*". Recopiladas y transcritas por **Carmelo Viñas Mei y Ramón Paz**. Madrid, 1949. ■

EVOLUCION DE LA POBLACION S. XV-XVII

AÑOS	NUMEROS DE HABITANTES
AÑO 1497	1350
AÑO 1517	1000
AÑO 1560	3100
AÑO 1563	3810
AÑO 1564	2725
AÑO 1571	3810
AÑO 1573	4225
AÑO 1589	5585
AÑO 1600	4600
AÑO 1624	5165
AÑO 1630	6205
AÑO 1638	6115
AÑO 1647	5730
AÑO 1670	5520
AÑO 1680	6880
AÑO 1890	6120
AÑO 1699	4415

TALLER DE MECANICA CHAPA Y PINTURA

El Ventorro

Pintura al Horno y Secado

Especialidad en Metalizado y Vicapa

C/ ARQUITECTO, S/N CTRA. DE GETAFE A VILLAVERDE
TELS. 682 0190 - 696 2571

Joyería Relojería
PARIS

c/ La Moraña, 12 ZARZAQUEMADA Leganés (Madrid) Tel. 687 23 98

c/ Madrid, 109 GETAFE (Madrid) Tel. 682 65 90