

ASÍ SERÁ LA NUEVA ESCUELA INFANTIL DE EL BERCIAL

LA AVDA. DE LAS 13 ROSAS TENDRÁ ROTONDA

SUBE EL IBI A LA MITAD DE LOS GETAFENSES

*Es bueno
que algunas cosas
no cambien nunca*

En "la Caixa" seguimos creyendo que
estar a tu lado nos llevará muy lejos.
Ayer, hoy y siempre.
Nuestros valores no cambian.



"la Caixa"

[Tú] eres la Estrella

Blanqueamiento
Ortodoncia
Implantes
Odontología Pediátrica
Carillas Estéticas
Periodoncia
Endodoncia
Prótesis

- Financiamos todos tus tratamientos en 12 meses sin intereses ó hasta 60 meses.
- Pregúntanos por el nuevo **Plan Prevención**
- Pide cita sin compromiso.



Centros Dentales Unidos
Odontología integral

C/ Buenos Aires, 23 posterior • El Bercial (Getafe)
Tel.: **91 683 52 60 / 91 682 05 01**

Más de 20 años cuidando tu salud bucodental. No somos franquicia.



*La Casona
de
Butarque*



*Celebración de bodas, bautizos,
comuniones, cumpleaños, etc...*

*Disfruta en tus comidas
de nuestro parque infantil,
para los más pequeños.*



Cena con espectáculo:

Sábados 14 y 28 de enero y 4 de febrero.

Cena Especial con espectáculo:

Sábado 11 de febrero - Noche de los Enamorados.

C/ Puig Adam, 12 • Pol. Ntra. Sra. de Butarque
28914 - Leganés (Madrid) • (Enfrente del barrio de El Bercial)

www.lacasonadebutarque.com

TELÉFONO DE RESERVAS:
91 687 81 11

Vocación de servicio a los ciudadanos/as

Queridos vecinos y vecinas,

EDITA

Edita:
Asociación Vecinal "Nuevo Bercial - NUBER"
CIF: G-83984534
Avda. Buenos Aires, 2
28907 - El Bercial (Getafe)
info@avnuber.com
www.avnuber.com
@avnuber
facebook: <http://www.facebook.com/AVNUBER>

Tirada: 6.000 ejemplares
Difusión gratuita
Depósito Legal: Z-4147-2011

de nuevo hemos vuelto a cumplir nuestro sueño de comunicarnos con vosotros y vosotras. Este esfuerzo, del que nos sentimos muy orgullosos, es un compromiso que nos sentimos obligados a cumplir. Informaros, haceros partícipes de los asuntos que día a día a nos afectan y, sobre todo, luchar para mejorar con nuestro pequeño, o gran trabajo, el barrio de El Bercial, son objetivos que perseguimos con cada una de nuestras actividades.

Pero para esta tarea os necesitamos, a todos y todas, aunque no estemos solos, ya que existen muchas entidades sociales y asociaciones del barrio, con personas honestas y comprometidas, que llevan muchos años de trabajo arduo y desinteresado hacia los demás. Con un espíritu de entrega y vocación digno de alabar y reconocer públicamente.

Sin embargo, os invitamos a uniros a nosotros y nosotras, pues cuantos más seamos, cuanto mayor sea la riqueza y la pluralidad de las personas que componen las asociaciones, mayor fuerza y mayores logros conseguiremos.

Un ejemplo ha sido la consecución de una nueva escuela infantil en El Bercial, que es fruto de la lucha vecinal, de la reivindicación, de la organización entre vecinos y vecinas que, de forma altruista, han decidido dedicar parte de su tiempo y sus esfuerzos a conseguir esta dotación para nuestro barrio.

Y no acaba aquí, sino que seguimos trabajando para tener más dotaciones, mejores servicios, mayor calidad de vida. En definitiva, que el barrio de El Bercial de forma particular, y Getafe de forma general, sea un lugar provisto de las mejores dotaciones y los más variados equipamientos, que sea un ejemplo de una ciudad acogedora, plural, íntegra, abierta... que construyamos, juntos, con vuestra ayuda, el futuro para nuestros hijos e hijas y para los que están por llegar. Que pongamos los cimientos, sólidos, en los que nuestros hijos e hijas puedan apoyarse para afrontar los retos y oportunidades venideros.

Muchas gracias.

STAFF



Roberto Carlos Benítez de Lucas
Director



Juan Manuel Alcalá Perálvarez
Recetas de Cocina



Soledad Avilés Martínez
*Farmacéutica
Consejos de Salud*



José María Hernández Guerrero
Clásicos del Cine



Rocío Campos
Tecleando

Belén Rodríguez Fernández
Escuela de Padres y Madres

¿Quieres colaborar?

Ponte en contacto con nosotros/as enviando un correo electrónico a: redaccion@elbercial.com

¿Nos ayudas con tu publicidad?

Si quieres colaborar para mantener la publicación de esta revista, escríbenos a: publicidad@elbercial.com o llama al: 649 38 35 13

sumario - N.2 - enero 2012

pag	
4	Noticias de Getafe
5	Noticias de El Bercial
6	Página abierta: AMPA Vicente Ferrer
7	Cultura: Libros y Cine clásico
8-9	Reportaje: Así será la nueva escuela infantil
10	Consultorio Legal / Comunidades de Vecinos
11	Galería Fotográfica: Navidad 2011
12	Consejos de Salud de las farmacias de El Bercial
13	Receta de Cocina / Jardín
14	Escuela de Padres: El comportamiento

El IBI sube para la mitad de los vecinos a pesar de la moción aprobada en el Pleno municipal

El recibo subirá un 14% en las viviendas que superen el valor medio catastral

Los partidos de la oposición critican la medida por considerarla injusta

La mitad de los vecinos de Getafe pagarán, en su próximo recibo del IBI, un 14% más. El incremento, que afectará fundamentalmente a las clases medias y sobre todo a barrios más nuevos como Getafe Norte, Sector III o El Bercial, es el resultado del decreto aprobado por el PP a nivel nacional, que viene a anular, para la mitad de los getafenses, la decisión aprobada en el Pleno municipal de congelar este impuesto.

Afectará, fundamentalmente, a los nuevos barrios del municipio

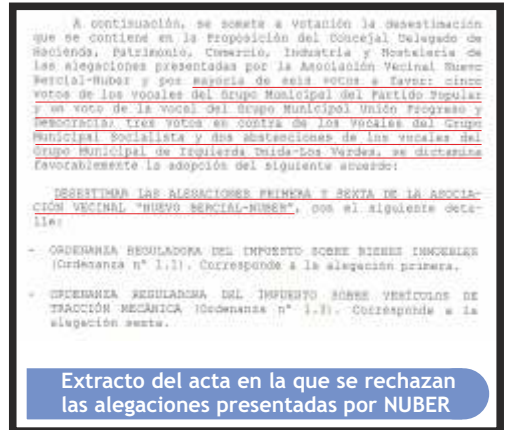
Por una parte, se ordena una subida de un 4% marcado por el Ejecutivo nacional para las viviendas que superen el valor medio catastral, que todavía no está determinado, y por otra, el Gobierno central obliga a aplicar el tipo de gravamen vigente en 2011, por lo que estas viviendas no se benefician de la congelación anunciada por el Ayuntamiento.

Los partidos de la oposición en Getafe (PSOE, IU y UPyD) critican la medida, ya que la consideran injusta porque no se establece de forma progresiva y afecta a las clases trabajadoras.

Precisamente a la vista de que esto podía ocurrir, la Asociación Vecinal "Nuevo Bercial - NUBER" presentó alegaciones a los tributos municipales, siendo la única asociación de Getafe que lo hizo, y entre ellas se encontraba la propuesta de reducir el tipo de gravamen del IBI "en la misma proporción media que se han visto incrementados dichos valores catastrales".

NUBER planteaba que el tipo para 2012 se rebajara un 20%, siendo del 0,4192.

PP y UPyD hicieron, con sus votos, que se desestimara la iniciativa en la comisión de Hacienda, previa al Pleno Municipal donde se aprobó de forma definitiva, siendo finalmente el



tipo de gravamen aprobado en el Pleno el 0,478, que según ellos redundaba en una "congelación efectiva".

Movilizaciones contra la eliminación del segundo ciclo de Infantil en las Escuelas Infantiles

A partir del próximo curso irá desapareciendo el ciclo de 3 a 6 años



La medida afectará a las tres Escuelas Infantiles de gestión municipal directa que hay en Getafe

vecinos, asociaciones, sindicatos y de los partidos de la oposición en el Ayuntamiento (PSOE, IU y UPyD) para defender este modelo educativo que en Getafe cuenta con más de 30 años de historia "y se han demostrado unos resultados de calidad excelentes", explica Carmen Ferrero, presidenta de la Junta de Portavoces 0-6. La última manifestación tuvo lugar el pasado 12 de enero a las puertas del Ayuntamiento y en ella se concentraron tres centenares de personas.

Este modelo educativo cuenta en Getafe con más de 30 años de historia

Para Ferrero, una educación infantil de calidad pasa por mantener "toda la etapa junta" y la solución para corregir el déficit de plazas está en construir

más escuelas infantiles.

El primer curso de este ciclo de Infantil se suprimirá, según el calendario del Gobierno regional, en 2011/12; en 2012/13 se eliminará el segundo y al curso siguiente el ciclo quedaría eliminado. Desde el Ejecutivo local han respondido que no se puede parar porque la reordenación ya está hecha en otros municipios.

En Getafe defienden que el modelo forma parte de la historia de la ciudad. La primera escuela infantil de 0 a 6 años en el municipio fue creada por la primera Corporación democrática de Getafe en 1979 y se trataba de la reconversión de la hoy Escuela Infantil Casa de los Niños, que había sido hasta entonces guardería. En los años siguientes llegaron las EE II El Prado y Mafalda.

La Comunidad de Madrid, con la colaboración del Ayuntamiento, ha determinado suprimir el segundo ciclo de Educación Infantil (3 a 6 años) de las tres escuelas infantiles de gestión municipal directa que hay en Getafe.

Esta "decisión unilateral" ha provocado la movilización de profesionales, Ampas, familias,

INFO-COSTE.COM
 C/ Uruguay, 2
 28907 Getafe
 91 491 10 97

Venta y Reparación de Ordenadores, Portátiles y Consolas.
 Artículos de Papelería, Fotocopias, Fax
 www.info-coste.com

DaSeM
 Servicios Integrales

Mantenimiento y limpieza de Comunidades.

Miguel Rincón Orgaz
 Tfno.: 651 65 05 73
 dasem.serviciosintegrales@gmail.com

Somos Vecinos de El Bercial

Clinica Veterinaria DON FELIX

Consultas, Cirugías
Análisis laboratoriales
Rayos X, Peluquería

Ya contamos con servicio de iguales
Campaña de esterilización felina 10% descuento

- Adaptado a minusválidos -
 C/ Guanabacoa, 6 esq C/ Venezuela
 Tfno: 91 491 11 27 -28907 - Getafe

La rotonda en la Avda. de las 13 rosas, más cerca

Se aprobó mediante una votación popular

La rotonda, que busca dar salida al centro de Getafe desde la zona consolidada del barrio, fue respaldada por una amplia mayoría de vecinos y vecinas del barrio en una votación del año 2010.

Un gran rodeo. Eso es lo que tienen que hacer diariamente los vecinos y vecinas de la parte "consolidada" del barrio, si quieren salir en vehículo en dirección al centro de Getafe. Por esa razón, Juan Carlos Apestigue propuso en los Presupuestos Participativos del año 2010 dar una solución y una salida rápida del barrio desde la Calle de Lanz Ibérica y ronda de las Acacias, accediendo mediante una rotonda a la Avenida de las Trece Rosas.

La presión de los vecinos y vecinas consiguió que el proyecto de la rotonda no fuera eliminado

Esa propuesta fue votada y respaldada por una amplia mayoría de vecinos y vecinas que participaron en la elección de las propuestas que, algunos vecinos y vecinas, presentaron para elección popular.

Sin embargo, las demoras en la puesta en marcha de las actuaciones de estos presupuestos elegidos

por los vecinos y vecinas, hicieron que el año 2010 se fuera sin verlas ejecutadas. En el año 2011 se presentaron los proyectos, sin que se procediera a la adjudicación de las obras, lo que produjo la indignación de los habitantes del barrio, que veían injustificado el tiempo del retraso.

Tras las elecciones del mes de mayo del año pasado, el nuevo Gobierno municipal del Partido Popular dejó clara su postura de eliminación de esta parte del presupuesto elegido por los vecinos y vecinas, lo que contribuyó a una mayor indignación vecinal, que se tradujo en varias peticiones de asociaciones vecinales reclamando la ejecución de las propuestas con proyectos y partidas económicas comprometidas. Entre ellas, la Asociación Vecinal "Nuevo Bercial - NUBER", que solicitó en el mes de septiembre la rápida ejecución

de esta rotonda.

Fruto de esta presión, junto con los partidos de la oposición, el Gobierno municipal ha echado marcha atrás y ha decidido construir la rotonda.

Fuentes municipales aseguran que, "en el primer trimestre del año en curso, se aprobará el proyecto y los pliegos técnicos y administrativos para su licitación", sin aventurarse a dar una fecha concreta.



Las gradas del campo de hierba del polideportivo "se mueven"

Los bloques que las componen, se han desplazado

Los técnicos municipales, tras visitarlas, aseguran que no tienen peligro, pero harán un seguimiento por si se repiten más movimientos

Son apenas unos centímetros, pero suficiente para alertar a los encargados de la custodia del recinto que, en los primeros días del mes de enero, procedieron a precintar el acceso a las gradas, en previsión de ocurrir algún accidente.

Sin embargo, tras una visita de los técnicos municipales, estos aseguran que no hay ningún tipo de riesgo, pero que hay que vigilar los bloques que componen las gradas por si existieran nuevos desplazamientos.

Esta instalación deportiva necesita con urgencia que se acometan obras de reforma, entre ellas, dotarla de unos nuevos vestuarios donde los usuarios y usuarias de las instalaciones puedan asearse y cambiarse sin sufrir los actuales problemas (tazas de los baños que pierden agua,

sumideros atascados en las duchas, humedades...) que producen muchas quejas entre quienes hacen uso de los vestuarios.

Ahora se añade otro problema, que son los cientos de litros de agua que se escapan por una boca de riego defectuosa, sin que ninguna delegación municipal ponga solución. Los encargados del cuidado del recinto explican que "las delegaciones municipales se pasan la pelota de unas a otras, incluso han cortado la llave de paso general, pero nos han dejado sin agua para que los usuarios y usuarias se duchen, sin riego y sin agua para beber". Hasta hace unos meses, la boca de riego tenía un "tapón" colocado por los cuidadores del recinto, que impedía el flujo del agua. Sin embargo,

técnicos municipales lo quitaron porque con este tapón, "los viandantes podían tropezarse". El agua, mientras tanto, sigue corriendo...



Visita nuestra web y aprovecha las ofertas

www.miclubmcauto.com





AMPA CEIP Vicente Ferrer

Unas madres y padres comprometidos en la educación de sus hijos/as

En primer lugar, desde el AMPA del Colegio Público Vicente Ferrer, queremos agradecer a la Asociación Vecinal "Nuevo Bercial - NUBER" que nos brinde la oportunidad de escribir estas líneas en la revista de El Bercial, que esperamos se mantenga durante mucho tiempo por el bien de nuestro barrio.

En los algo más de dos años que llevamos en funcionamiento desde la inauguración del colegio, **hemos realizado muchas actividades:**



organización de actividades extraescolares en el Colegio, colaboración en la fiestas de Navidad, excursiones al Parque Polvoranca y al Hipódromo, Carnaval, Semana del Libro, creación del equipo de Fútbol-Sala del Colegio, Fiestas de Fin de Curso, Fiesta por La Escuela Pública organizada por la

Plataforma en Defensa de la Escuela Pública de Getafe, participación en la Fiesta de la Primavera de El Bercial organizada por la Asociación Vecinal NUBER... y la colaboración con el Colegio en todo lo que ha necesitado de nosotros/as, así como el contacto con las instituciones, sobre todo en los temas referentes a las obras de ampliación del Colegio, que se han demorado más de lo esperado.

Las obras del nuevo gimnasio y las pistas polideportivas del Colegio se han demorado 4 meses después del inicio de curso.

Esas demoras, nos han llevado a que la ampliación del Colegio este año se finalizase el domingo antes del inicio del curso, y que el gimnasio y las pistas polideportivas podamos empezar a utilizarlas este mes de enero, 4 meses después del inicio del curso, y 3 meses después de la fecha que adelantó el alcalde de Getafe Juan Soler en su visita de inauguración al centro. Ya en el mes de mayo anunciábamos que esto podía suceder, tal y como sucedió el año anterior, en el que la calefacción no entró en funcionamiento hasta mediados de noviembre. **Nuestro colegio tiene prevista otra ampliación, que se realizará para el curso 2013/2014.** Esperamos que en esta última obra, nuestros hijos/as no sufran las consecuencias de estos retrasos, que con el tiempo que contamos por delante, se pueden evitar.

Este año, **hemos iniciado el equipo de fútbol-sala del colegio**, dentro de una iniciativa de la FAPA de Getafe, para que los niños de 4 a 7 años, no quedaran fuera de las actividades deportivas, con una gran aceptación, ya que **contamos con un equipo con 15 niños y niñas apuntados.** Iniciamos el pasado mes de diciembre los entrenamientos en el Polideportivo de El Bercial al no tener finalizadas las pistas polideportivas del Colegio y a partir de este mes de enero, ya entrenaremos en las nuevas instalaciones de nuestro Colegio.

Hemos puesto en marcha este año, por primera vez, un equipo de fútbol-sala que cuenta con 15 niños y niñas apuntados/as, de entre 4 y 7 años.

A mediados de diciembre, y como celebración Navideña, tuvimos en el Colegio la actuación de la **Compañía Desmesura**, con su obra **El Patio de Mi Casa**, **los más de 150 niños que acudieron a verla disfrutaron de un espectáculo maravilloso** en su propio colegio, con la presencia de unos actores que todos ellos conocen por su anterior participación en **Cantajuego**, y que actualmente están llenando el Pequeño Teatro Gran Vía de Madrid con esta obra.



Cerramos el año escolar el día 22 de diciembre, con la visita de Sus Majestades los Reyes Magos de Oriente, que recorrieron las clases de los pequeños/as de tres años. El resto de niños/as por grupos de edad, fueron visitando el aula de psicomotricidad, donde Sus Majestades les hicieron entrega de un pequeño regalo.



Las caras de felicidad y la ilusión de los niños y niñas que participan en nuestras iniciativas son la mejor recompensa que nos puede ofrecer todas las actividades que hacemos.



TECLEANDO



2011 se ha ido, pero ha estado cargado de novedades literarias. Entre la vorágine de libros publicados, siempre hay alguno que destaca cuando ni público ni autor lo imaginaban. *El Aviso* es la primera novela de Paul Pen. Es misterio español, pero al estilo del mejor

Stephen King, con unos exteriores de ficción madrileños y asesinatos que se repiten en el tiempo con una lógica... ¿o no?

"Arenas de la Despernada es una tranquila localidad residencial de la sierra madrileña. Pero tras su plácida apariencia se esconde un misterioso enigma. Un día se produce un robo en una tienda y David, uno de los clientes, es tiroteado de gravedad

EL AVISO. Novela negra para empezar el año

Rocío Campos
Periodista

muerto y sí, en España también sabemos hacerlo.

El Aviso es uno de esos libros que no puedes dejar de leer. Yo lo acabé en tres días y ni era consciente de las horas que llevaba leyéndolo. ¿No habéis sentido nunca la placentera sensación de disfrutar leyendo e incluso buscar cualquier hueco a lo largo del día para avanzar en la historia? Pues este libro reavivará la llama apagada de los amantes del buen leer que no encontraban nada con que apaciguar ese vacío. Tanto ha gustado, que incluso se ha convertido en lectura obligatoria en varios institutos. Está bien escrita, tiene personajes sólidos y una historia atrayente. Los jóvenes son el futuro y más vale que les enseñemos que la literatura sigue resistiendo, por mucho iPad, iPhone o nueva tecnología que salga al mercado.

"Para gustos, los colores" como se suele decir, pero si eres amante de la buena literatura, si te gustan los misterios e intentas adelantarte a los acontecimientos, si crees que lo sencillo no tiene porque ser malo y, sobre todo, si llevas tiempo sin disfrutar de un buen libro, *El Aviso* de Paul Pen es la mejor opción para empezar con buen pie el año.

Misterio español, pero al estilo del mejor Stephen King, con unos exteriores de ficción madrileños

Esa es la sinopsis de *El Aviso*, pero la historia es mucho más. Paul Pen consigue a lo largo de 328 páginas crear un ambiente de misterio que no dejará escapar al lector. No es sólo la trama que envuelve a los personajes, son los personajes en sí mismos los que acaban atrayendo. Sentimos sus miedos o sus locuras. Los amamos y los odiamos. Nos emocionan o desesperan. Todo en un libro que recoge la emoción de saber que leemos una buena novela de serie negra. Porque el género no está



CINE CLÁSICO

Paul Newman por aquel entonces estaba empezando su carrera. Naturalmente el estudio le contrató porque querían un nuevo "Brando", de hecho así es como lo anunciaron. Elizabeth Taylor tenía 26 años, y llevaba 15 en la escena. Maggie, la provocadora, y Brick, el problemático, son el tipo de papeles con los que los actores sueñan, eligieron a un director como Richard Brooks que sabe llevar a la perfección su trabajo y que les aseguraba cierta garantía. El film está basado en la obra de teatro del carismático Tennessee Williams, que fue ganadora del premio de la crítica y del Pulitzer. Con estos precedentes esta película no puede defraudar: *La gata sobre el tejado de Zinc*.

En 1958, fecha de estreno de esta película, la dictadura del Macarthismo (la llamada caza de brujas en Hollywood) estaba en plena vigencia, por lo que una obra de este calado sufrió sus consecuencias. La censura obligó a suprimir ciertos temas (incluida una palabra en el título, en el caso español) pero entre todos supieron dar el toque ideal para que pudiéramos intuir realmente lo que nos quieren contar y lo que se incluía en la obra de teatro.

La Gata Sobre el tejado de Zinc narra, en un caluroso verano, el encuentro familiar de los Pollit debido a los problemas de salud del patriarca de la familia.

Allí se desatará la tormenta, los rencores, los silencios, la ambición y sobre todo, los secretos familiares. La lucha de dos hermanos para recibir la herencia, por un lado el hijo predilecto (Paul Newman) y por el otro el primogénito ambicioso (Jack Carson) y su esposa.

Al estar basada en una obra de teatro es una película básicamente de diálogos, recomiendo a los espectadores que no se dejen perder un detalle, cada frase cuenta, cada gesto significa algo. No vais a encontrar una película de pura adrenalina y acción, encontraréis un film que nace desde lo mas profundo de los sentimientos.

La película obtuvo 6 nominaciones a los Oscar: Película, director, actor (Paul Newman), actriz (Elizabeth Taylor), guión adaptado y fotografía en un melodrama, pero no ganó ninguno.

En un principio se iba a rodar en blanco y negro, pero finalmente se decantaron por el color porque ver los hermosos ojos violeta de Elizabeth Taylor y los profundos ojos azules de Paul Newman era más que aliciente para ir a ver la película.

La película se estrenó en septiembre del 58, y se convirtió en la sensación de la temporada de forma inmediata: 10 millones de recaudación en taquilla. Otra curiosidad: cuando se estaba montando la

La Gata sobre el tejado de Zinc

José María Hernández Guerrero



película hubo en Hollywood una huelga de músicos, con lo cual utilizaron música de otras películas para esta obra.

Sin duda pasará a la historia esta frase: "¿Sabes cómo me encuentro?, ¡cómo una gata sobre un tejado de zinc recalentado por el sol!"

Les invitamos a buscar la película y verla, pídanla al vecino, búsqüenla en el centro comercial, cójanla de una biblioteca.... merece la pena.

Les sugerimos sus comentarios en twitter a nuestra dirección @elbercialcom, con el hashtag #cinebercial. En el próximo número resaltaremos algunos de sus comentarios.

café 91 681 78 83

Breitner

menús diarios económicos
- raciones - gran terraza -

Avda. Buenos Aires, 19 posterior
El Bercial - Getafe -

¡El mejor arroz con bogavante de Getafe!



Por encargo (Mín. 2 personas)

casaytelas
Decoración

Cortinas • Estores enrollables
Panel Japonés, Tapicería
Cortinas verticales en screen
Papeles Pintados • Vinilos Decorativos
Decoración Infantil

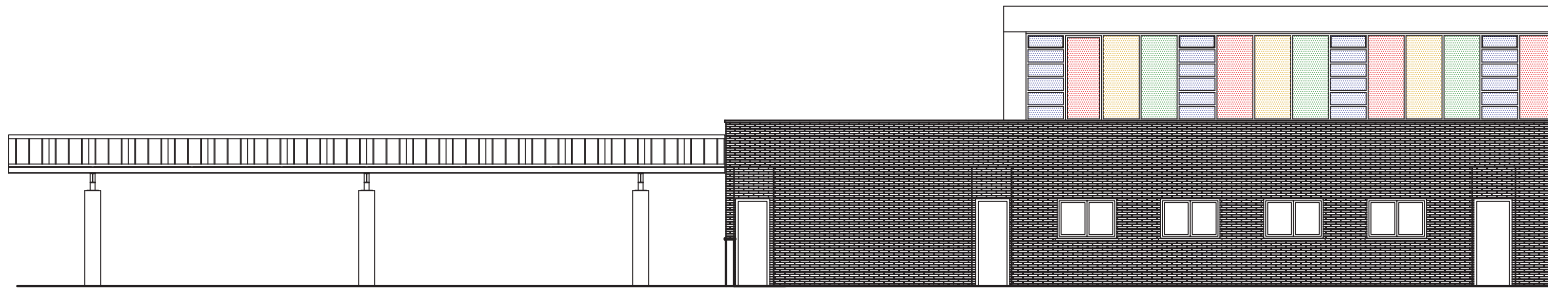
C/ Dulce Chacón, 1 (Esq. C/ Venezuela)

Tel/fax: 91 491 11 08

Móvil: 607 67 22 17

www.casaytelas.com

e-mail: deco@casaytelas.com



Alzado Norte. Proyecto de la Nueva Escuela Infantil de El Bercial

Así será la nueva Escuela Infantil

Se construirá entre las calles César Navarro, Congo y Sáhara, en

Se verá así cumplida una larga reivindicación vecinal y se mitigará, en parte, la falta de plazas de educación infantil de 0 a 3 años que sufre el municipio

Todo apunta a que la nueva escuela infantil de El Bercial será una realidad tras varios años de lucha vecinal. "Que esta escuela infantil se lleve adelante y se vea cumplida, es una larga, dura y justa reivindicación que los vecinos y vecinas del

partida de 600.000 euros, cuyo destino era la realización de estudios y proyectos, comprometiendo otra partida del presupuesto de 2012, de 1.700.000 euros, para su construcción.

supuestamente es una obra que nos había dejado contratada el anterior equipo de Gobierno el 3 de febrero 2011, incluso con el presupuesto aprobado para 2011 y 2012, pero la realidad es otra. Hasta el 17 de junio de 2011 no ha entrado por Registro el "Proyecto Básico y de Ejecución de la escuela Infantil Parcela D-08".

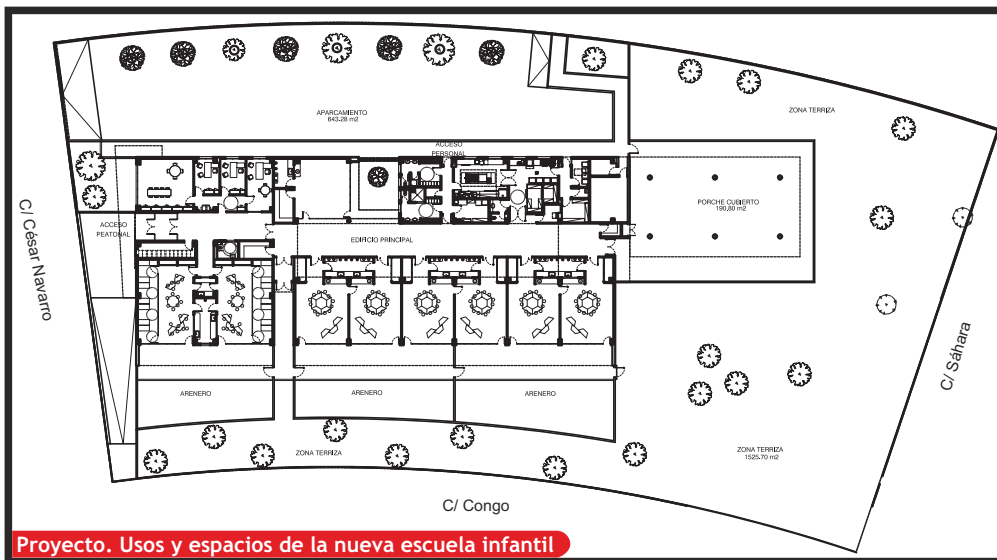
Este proyecto no tenía mucha validez, puesto que no se ha segregado todavía la parcela que tendría que ubicar dicha instalación educativa. Y si no existen datos topográficos actualizados, es decir, si no se sabe cómo es la parcela, ¿cómo se puede tener un proyecto de escuela?"

Para responsables del anterior Gobierno municipal, la realidad es otra. Carmen Duque, anterior Concejal de Educación, afirma: "Los socialistas, el Gobierno anterior, teníamos reservado en presupuesto dinero para hacer la Escuela Infantil: un total de 2.300.000 euros: 600 mil euros para el proyecto y comienzo de obras, y 1.700.000 para continuarlas"

Sobre el asunto del terreno, también tiene otra visión distinta a la que ofrecen los actuales responsables de Gobierno, ya que Carmen Duque dice que "también se reservó el terreno, que como era titularidad municipal, no había que hacer más. Se usa lo que se necesita y lo demás se deja para otra cosa" y pone como ejemplos: "la Escuela Infantil de El Casar o la de Getafe Norte, donde sobró un montón de terreno, y ahí está, al lado y ofrecido a la Comunidad de Madrid para hacer otra" Carmen Duque lo resume en "lo único que hay que tener es terreno y presupuesto, y ambas cosas las había. No obstante, que entre un Proyecto (que realmente era un avance) en el Registro Municipal no significa que se acepte inmediatamente"

Responsables de Urbanismo del Ejecutivo local sostienen que el informe de la Técnico de la Unidad de Proyectos y Obras dice que: "en tanto en cuanto no se ha remitido previamente documento alguno a esta Unidad Administrativa, al recibido el pasado mes de junio, se entiende que este corresponde con el denominado Fase2- Proyecto Inicial". Además, estos mismos responsables informan que "ahora mismo se está revisando el proyecto para que en cumplimiento de la Legislación, una

Sección del p



Proyecto. Usos y espacios de la nueva escuela infantil

barrio han luchado durante años", afirma Roberto Carlos Benítez, presidente de la Asociación Vecinal "Nuevo Bercial - NUBER", principal inductor y cabeza visible de esta petición vecinal, que además añade: "Con la construcción de esta nueva escuela infantil, más de un centenar de familias del municipio podrán conciliar vida familiar y laboral, permitiendo a los padres y madres de los niños y niñas escolarizados, trabajar y no perder su trabajo en estos duros momentos de crisis, donde prescindir de un sueldo es todo un lujo que nadie se puede permitir".

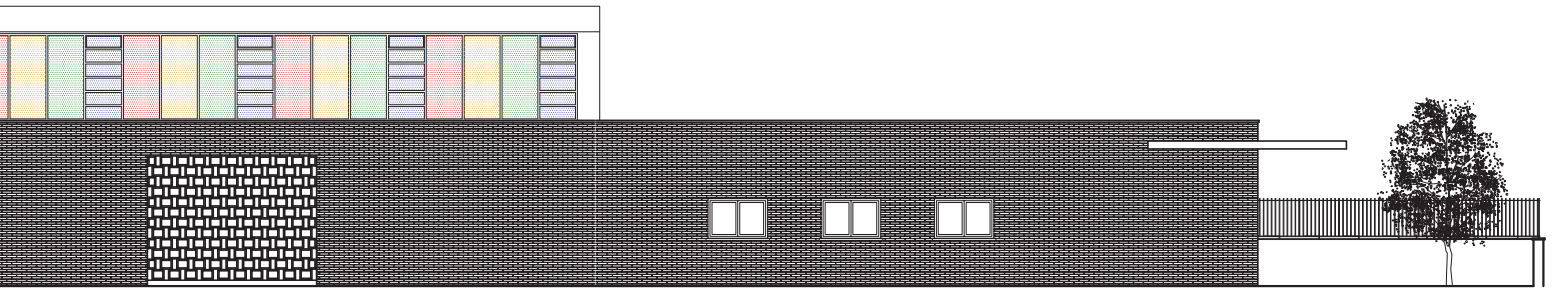
Esta nueva escuela infantil es un logro de la lucha vecinal, afirma Roberto Carlos Benítez, presidente de la Asociación Vecinal NUBER

Los primeros pasos para la construcción de esta escuela infantil se dieron en el mes de febrero de 2011, cuando el anterior gobierno municipal compuesto por PSOE e IU, aprobó una modificación de crédito en el pleno municipal, creando una

Sin embargo, en el proyecto de presupuesto municipal del año 2012, no se contemplaba ninguna partida económica para la construcción de esta escuela infantil, destinándose la cantidad comprometida a la construcción de dos casas de niños en los barrios de Los Molinos-Buenavista. Esto hizo que la Asociación Vecinal "Nuevo Bercial - NUBER" presentara alegaciones al presupuesto municipal, solicitando que se respetase el compromiso de construcción de la nueva escuela infantil en el barrio, como finalmente ha ocurrido.

Las preocupaciones sobre el futuro de la nueva escuela infantil se inició cuando el actual responsable local de Educación, Pablo Martínez, afirmó en una entrevista a un medio local que "el proyecto está hecho, pero no abonado". Eso hizo que comenzaran las movilizaciones vecinales, ya que se conocía la existencia de la partida presupuestaria destinada a pagar ese proyecto.

Fuentes municipales del nuevo Gobierno municipal afirman: "Se nos ha acusado de no haber iniciado la construcción de la Escuela Infantil, puesto que



Escuela Infantil de El Bercial

en una parte segregada de la parcela dotacional educativa DC-8

Una vez que se entregue el proyecto final, se proceda a su revisión definitiva, en cumplimiento del artículo 107 y siguientes de la Ley de Contratos del Sector Público y verificar si contiene cuantos requisitos son exigidos por la normativa en vigor, para en consecuencia informar favorablemente, a los efectos de la conformidad para su facturación. A día de hoy el proyecto no se ha pagado porque no se puede, al no estar aprobado definitivamente”.

Pero estas palabras no convencen a la anterior edil de Educación y actual responsable de este tema en la oposición del partido socialista. Carmen Duque explica: “Se encargó el proyecto a semejanza de la otra Escuela Infantil del Bercial, que fue construida sin tener competencias en educación ni presupuesto dedicado a ello, por el Ayuntamiento de Getafe, tras muchas peticiones a la Comunidad de Madrid para que pusiera solución a las necesidades vecinales a este respecto.

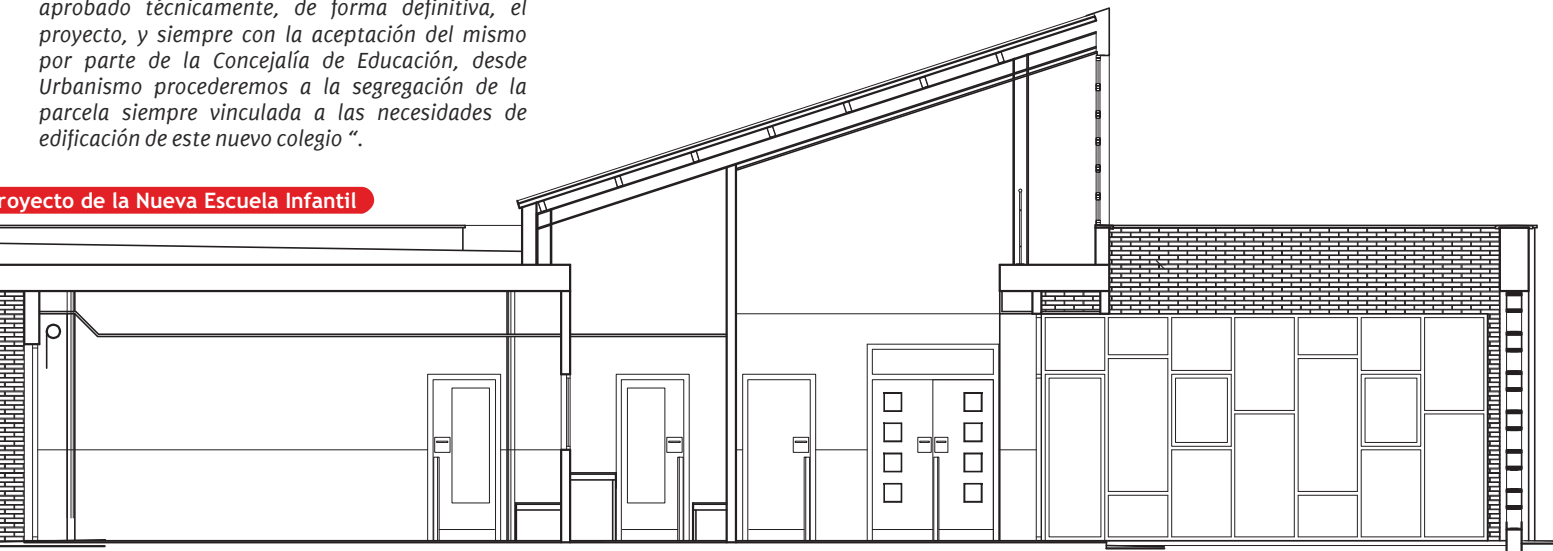
Si en junio el proyecto entró en el Ayuntamiento, como ellos mismos dicen, existiendo presupuesto, proyecto, y terreno, ya podría haber empezado la obra”. Y se pregunta: “¿en qué se han gastado el dinero del año pasado?, ¿por qué no la han construido?, ¿por qué siguen contando excusas de que si el proyecto vale o no vale?, ¿por qué no han hecho el estudio geotécnico?, ¿por qué en el presupuesto de este año sigue apareciendo como Casa de Niños, pese a ser el definitivo?”.

Desde la delegación de Urbanismo explican en qué punto se encuentra la gestión de la puesta en marcha de esta nueva escuela infantil: “una vez aprobado técnicamente, de forma definitiva, el proyecto, y siempre con la aceptación del mismo por parte de la Concejalía de Educación, desde Urbanismo procederemos a la segregación de la parcela siempre vinculada a las necesidades de edificación de este nuevo colegio”.



Foto: googlemaps

Proyecto de la Nueva Escuela Infantil





Puede hacernos llegar sus consultas a través de nuestro correo electrónico:

redaccion@elbercial.com

Cada mes haremos una selección según el interés que pueda tener el tema para la mayoría de los lectores.

Consultas legales por cortesía de



Sufrí hace dos meses un accidente de tráfico. Estando mi vehículo parado en un semáforo en rojo me embistió otro coche por detrás y además de los daños en el vehículo, me ha causado lesiones por las que he tenido que llevar un collarín.

Me han dicho que me puede corresponder una indemnización por las lesiones y que se puede llevar el asunto por lo penal, pero no sé si puedo hacerlo así y cuanto tiempo tengo de plazo para solicitarlo. (Federico)

Efectivamente la solicitud de indemnización por los daños y perjuicios causados la puede realizar por la vía penal o por la vía civil.

En este caso, como se han producido lesiones, se puede tratar como una falta de lesiones por imprudencia por la vía penal. Habría un juicio donde se ventilaría la responsabilidad penal del otro conductor (como es un falta no suele ser muy grave) y también la civil, de la que en principio se haría cargo la compañía de seguros del vehículo que provocó el accidente.

Las faltas prescriben a los seis meses por lo que es el plazo máximo, desde la fecha del accidente, del que dispone para interponer la denuncia correspondiente.



Recientemente falleció mi padre y al leer el testamento veo que me ha dejado la legítima estricta. ¿Qué quiere decir esto? Somos solo dos hermanos, ¿cuánto me correspondería de la herencia? (Aurora)

En caso de herencia, los bienes del fallecido se dividen en tres partes:

- La primera parte es lo que se llama "legítima estricta" y se tiene que repartir por igual entre todos los hijos.
- La segunda parte recibe el nombre de "tercio de mejora" y el testador tiene que repartirla obligatoriamente entre los hijos, pero no hace falta que ese reparto beneficie a todos los hijos, ni que a los beneficiarios les corresponde la misma cantidad proporcional.
- La última parte se llama "tercio de libre

disposición" y como indica su propio nombre, el testador puede dejar esa parte a quien estime, sea hijo, familiar, amigo, institución benéfica, etc.

Al dejarle su padre la legítima estricta y ser ustedes dos hermanos, le corresponde 1/6 de todos los bienes de su padre.



Su abogado en EL BERCIAL

- Especialistas en Derecho Penal.
- Separaciones y Divorcios.
- Asuntos Laborales.
- Autónomos.

Visite nuestra página web y haganos llegar sus consultas:
www.legal-asist.es

Les atenderemos personalmente en:

C/ Bélgica nº 9
(esq. C/Eduardo Torroja)

Tlf. 91.228.11.10-Fax. 91.228.11.18

info@legal-asist.es

Consultas sobre Comunidades de Vecinos por cortesía de



¿Te pueden sancionar por dejar la basura fuera del contenedor o depositarla fuera de los horarios establecidos? (Antonio)

Por supuesto, las ordenanzas municipales son muy estrictas al respecto y pueden multar si se puede comprobar quien es el responsable. Si por ejemplo entre la basura se encuentra una carta del banco con domicilio de correspondencia es posible que se reciba una multa junto con la foto que evidencia que esa bolsa era nuestra.



¿Se puede establecer un recargo a los recibos adeudados por vecinos morosos y/ o privar del uso de la piscina a los mismos mientras sean morosos? (Pilar)

Dicho sistema actuaría como una cláusula penal, no cuenta con ningún obstáculo legal, por lo que en principio habrá que considerarla legal siempre que el acuerdo haya sido válidamente adoptado en Junta por mayoría simple, y la cuantía aprobada no sea considerada excesiva. No puede tener carácter

retroactivo y aplicarse a las cuotas ya devengadas y debidas en la fecha de su establecimiento, sino sólo a las que se generen después de la aprobación del acuerdo en Junta. Por otro lado el privar del uso de zonas comunes a vecinos morosos, como puede ser piscinas, pistas polideportivas, etc.) o servicios (calefacción), no resulta admisible, al ser una intromisión en el derecho de propiedad para la que la comunidad no está facultada. En el caso de que de hecho se establecieran estas sanciones, podría dar lugar a un delito de coacciones del Artículo 172 CP, que sería imputable al presidente de la comunidad.

¿Esta prohibido fumar dentro de los espacios comunitarios? (Federico)

La actual redacción de la Ley 28/2005 modificada por Ley 42/2010, en su artículo 7 establece:

Artículo 7. Se prohíbe fumar, además de en aquellos lugares o espacios definidos en la normativa de las Comunidades Autónomas, en:

- m. Ascensores y elevadores.
- w. Recintos de parques infantiles y áreas o zonas de juego para la infancia...
- x. En todos los espacios cerrados de uso público o colectivo.

Según la redacción actual, además de en los ascensores, prohibido desde enero de 2006, se prohíbe ahora fumar en espacios al aire libre que sean considerados parques o zonas de juego infantil, así como en cualquier espacio cerrado que pueda ser susceptible de utilización colectiva. En principio, y mientras no se aclare por la

jurisprudencia este concepto de "espacio cerrado de uso colectivo", entenderemos que en las Comunidades de propietarios no se puede fumar en los espacios cerrados, por ser un lugar de uso colectivo. En los espacios de la Comunidad al aire libre sí se puede fumar, excepto en los alrededores del parque infantil si lo hubiera.

LDC quiere hacer llegar a todos los lectores y lectoras sus mejores deseos y felicidad para el año 2012.

¿PAGA MUCHO EN SU COMUNIDAD?

ANALIZAMOS LAS CUENTAS DE SU COMUNIDAD Y REDUCIMOS SU CUOTA HASTA UN 20%



LDC GETAFE
Avd Juan de la Cierva nº 53
Tlf: 916 010 968
juandelacierva@ldc.es
www.ldc.es

Líder en Administración de Comunidades

PRUEBE NUESTROS SERVICIOS DURANTE UN MES GRATIS

Compruebe como les pueden salir gratis todo el año

GALERIA FOTOGRAFICA



SSMM los reyes magos, acompañados de sus pajes, saludan a los niños



La cabalgata real, por último año, puso el broche final a las actividades



Niños y niñas pudieron disfrutar de muchos juegos y actividades



Voluntarias y voluntarios colaboraron en el mercado de comercio justo



Los talleres tuvieron mucho éxito entre los niños y niñas participantes

Consejos sanitarios de las farmacias de tu barrio

Soledad Avilés Martínez
Farmacéutica

Mis queridos convecinos, una vez más aquí estamos después de estas fiestas tan entrañables, pero que **conllevan sus riesgos**. ¿Qué riesgos son esos?. Pues los de **esos kilos de más** que hemos cogido, el ejercicio físico que hemos abandonado y el cambio de ritmo que hemos cogido con las vacaciones.

Afortunadamente esto tiene remedio: sólo hay que poner un poquito de nuestra parte, y otro poco lo podemos poner los profesionales sanitarios con nuestros consejos y nuestra cartera de productos, específicos para cada caso concreto.

Se estima que los españoles **aumentamos en Navidad entre dos y tres kilos**. Lo malo es que este peso añadido es de tejido adiposo en su mayoría, aumentando el porcentaje de grasa corporal, siendo éste uno de los factores que más influyen en nuestra salud. Esos kilos lamentablemente nos suelen acompañar durante largos periodos hasta que podemos deshacernos de ellos.

Es por ello que, de ahora en adelante, **es muy importante que abandonemos los malos hábitos** y empecemos a cuidarnos para restablecer el equilibrio perdido. Si nos hace falta una dieta, es mejor que consultemos a un profesional que nos controle. Nosotros, en nuestra farmacia, disponemos todos los miércoles de una dietista que pasa consulta. Si no necesitamos dieta, a veces con estos pequeños consejos bastará para ponernos en forma otra vez:

- **Comer cinco veces al día:** tres principales y dos tentempiés, uno a media mañana y otro a media tarde, pueden ser frutas o yogures.

- **No dejar pasar más de cinco horas** entre comida y comida, desayunando como mucho una hora

después de habernos levantado. Aparte de suministrar los nutrientes que nuestro cuerpo necesita para funcionar, incrementamos la termogénesis. Todo el trabajo empleado en la digestión, transporte y almacenamiento de nutrientes ocasiona un gasto energético que puede cifrarse, como promedio, en un 8 - 10 % del contenido energético del alimento ingerido.

- **Incluir en nuestra alimentación todos los tipos de nutrientes** (hidratos de carbono, proteínas y grasas). Intentar reducir las raciones, lo de servirse en platos pequeños funciona.

- **No saltarse comidas**, ya que eso influiría negativamente, reduciendo nuestra tasa metabólica.

- Si nos vamos a dormir pasadas dos horas de la última ingesta, **tomar un tentempié equilibrado** para mantener los niveles de glucosa e insulina constantes durante la noche evitando posibles hipoglucemias nocturnas.

- Procurar encontrar entre tu apretada agenda **media hora al día para practicar deporte** o pasear. Lo último que debes hacer es apoltronarte delante de la televisión.

- No olvidar **beber más de litro y medio de agua** al día.

- Acostumbrarse a tomar los alimentos a la plancha, al vapor, al horno o hervidos, **evitando en la medida de lo posible los fritos** y también las bebidas azucaradas.

Luego hay **casos concretos** de personas que acumulan gran cantidad de líquidos, que tienen estreñimiento, que tienen intolerancia a alimentos,

para cada caso hay unas recomendaciones.

Os podría seguir "martirizando", pero vale más que vayamos poco a poco y sobre todo, que lo que nos proponamos, sea adelgazar, sea dejar de fumar, o sea aprender inglés..., lo hagamos sin agobiarnos, sin estresarnos, sin fijarnos tiempos demasiado estrictos, puesto que al final lo que buscamos es nuestro bienestar y como dice un refrán: "No desvistas a un santo para vestir a otro".

Espero que estos consejos os sean útiles. Para cualquier otra consulta ya sabéis aquello de: **¡Consulta a tu farmacéutico!**

Será un placer.



Avda de Chile, 2
Tel.: 91 491 19 11



C/ Guinea Ecuatorial, 14
Tel.: 91 601 93 49



Avda Buenos Aires, 23
Tel.: 91 695 93 49



Avda del Parque, 1
Tel.: 91 683 77 61

Comida Casera Celebraciones Encárgate de la comida de las celebraciones

pollo asados

ASADOR EL BERCIAL

MÁS DIAS, MÁS PLATOS, MÁS BARATOS

675 722 027

C/ Uruguay nº 5 - Getafe (El Bercial) www.asadorelbercial.es

Masaje Shiatsu 35€ - 1 hora (también para embarazadas)

&

PEDICURA SPA + MANICURA SPA

25€

Avda. Ecuador Esq. Dulce Chacón / El Bercial - Getafe Tel: 91 491 09 41

Mundo Chip
Email: contacto@mundochip.com

- Servicio técnico de ordenadores y consolas.
- Reinstalación de Sistema Operativo, limpieza de virus, configuración de redes....
- Diseño Web.

Regalos originales y personalizados.

Hofmann Mas información en: <http://www.mundochip.com/hofmann>

www.mundochip.com

Avda.. Buenos Aires, 19 28907 Getafe Tel-Fax: 912883833

Guisado de boquerones con gurullos

receta de cocina



Se preparan todos los ingredientes. Si el pescadero no limpió los boquerones, es el momento de empezar por ahí, retirando las cabezas y las vísceras; abrir al medio y separar los dos lomos, descartando las raspas. La mitad de los lomos los troceamos (en dos o tres trocitos); el resto se reservan enteros. Las chirlas se dejan en un recipiente con agua y una cucharada de sal.

Las patatas se *escachan** en trozos pequeños e irregulares; se reservan enteros dos ajos, el resto, en láminas; el pimiento rojo, en trocitos; la cebolla, en cuartos; los tomates, sin piel, en daditos pequeños.

Se pone una sartén en el fuego (bueno, en la vitro; qué le vamos a hacer) con suficiente aceite de oliva virgen extra para hacer un sofrito (unas ocho cucharadas soperas). Se incorporan dos dientes de ajo enteros y se retiran cuando empiezan a ponerse morenos, del color de los caramelos. Se majan en un mortero con un poco de sal y dos pellizcos generosos de azafrán en hebras; se reserva.

Se incorporan a la sartén, en este orden, el pimiento troceado, el ajo en láminas, la cebolla y el tomate, dejando que cada ingrediente se cocine antes de añadir el siguiente. Cuando el tomate esté frito, se introducen en el sofrito las chirlas enjuagadas, la mitad de los lomos de boquerón cortados en trozos y el contenido del mortero. Se espera a que abran las chirlas y se añaden las patatas, la hoja de laurel, un poco de sal y se cubre de agua.

Ingredientes:

- 1/4 kg. de boquerones
- 1/4 kg. de chirlas
- 1 patata por comensal
- 1/4 kg. gurullos, fideos o arroz
- 6 dientes de ajo
- 1 cebolla
- 1 pimiento colorado
- 2 tomates maduros
- Sal
- 1 hoja de laurel
- Azafrán en rama
- Aceite de Oliva Virgen Extra

Cuando el guiso con las patatas lleva cociendo unos quince minutos o dieciocho minutos (en función de la entereza de la patata), se agregan los gurullos** y los lomos enteros de boquerón que teníamos reservados. Se prueba de sal y se

rectifica, si es necesario. Se termina cocinando otros quince minutos; o solo diez si se utilizan fideos. Antes de servir, removemos ligeramente para que la patata espese el guiso.

Antiguamente, en la zona de Alcalá la Real, las Riberas, Valdepeñas, Castillo de Locubín o Frailes, en plena frontera de los reinos Nazarí y Castellano, entre Granada y Jaén, cuando la industria no había mecanizado aún las pastas, este guisado y otros se cocinaban con "gurullos", que se incorporaban al guiso como el arroz o los fideos.

El pescadero surtía a los pueblos una vez a la semana, y hasta hoy, en muchos pueblos, es frecuente que no exista un establecimiento permanente. Desde Motril o Almuñécar llegaban los exquisitos boquerones o las sardinas, la pescadilla y las chirlas. Hoy en día, con la variedad que encontramos en cualquier pescadería, este guiso se puede afrontar con otros pescados como la lubina o la dorada (más fino al paladar) o la caballa (tan sabroso como el de boquerones), utilizando sólo los lomos sin espinas; también se puede intentar, si es del gusto de los comensales, con taquitos de salmón y arroz en lugar de boquerones y gurullos para conseguir un guiso moderno, de sabor suave, pero sublime.



* *El escachado* se consigue cortando la patata con el cuchillo ligeramente para terminar arrancando el trozo a la vez que se "rompe" la carne de la patata y emite un pequeño crujido.



** Los gurullos

Para la preparación de los gurullos emplearemos los siguientes ingredientes: 250 grs de harina, agua y sal. Los ingredientes se amasan hasta conseguir una masa dura pero homogénea. Se hacen porciones de la masa, dándoles forma de cordones largos y finos. Hacemos una buena ración de gurullos tomando con los dedos (o, más rápido, cortando con un cuchillo) pequeños trozos tamaño de un grano de arroz; esta operación se debe hacer sobre una mesa previamente enharinada. Los gurullos deben prepararse, para que se sequen un poco, dos o tres horas antes de incorporarlos al guisado.

Del libro (de próxima aparición): *La cocina de Alcalá. El sabor de la frontera del Reino Nazarí. De Juan Manuel Alcalá Perálvarez.* (www.juanmalcala.es)



plantas

Espatifilo (Spathiphyllum Wallisii)

Es una planta herbácea, vivaz, que prospera de manera excelente en interior y es capaz de soportar lugares sombríos. Es originario de las selvas tropicales umbrosas y húmedas de Colombia y Venezuela.

Se puede considerar una de las plantas más decorativas para interior, tanto por sus elegantes hojas como por la hermosa floración. Entre ambos, constituyen un atractivo que pocas plantas de interior pueden igualar.

Luz

Se adapta incluso a los interiores que tienen poca luz, pero prefiere los luminosos.

Humedad

Es muy importante pulverizar con agua a estas plantas, sobre todo en habitaciones con calefacción o bien, pon la maceta sobre un cuenco con guijarros húmedos.

Riego

En época de crecimiento y floración riega dos veces por semana.

Una vez acabada la floración, deja secar el sustrato hasta que la planta se ponga lacia.

Al Espatifilo debes darle un descanso en invierno con poco riego y temperatura más fresca (aunque nunca menos de 12°). Necesita este reposo invernal.

Trasplante

Cambiar a otra maceta un poco mayor cada año. La época ideal es a principios de primavera.

Problemas

¿Hojas lacias, planta marchita?

Seguramente se trate de falta de agua. Sumerge la planta en un cubo de agua. Aumenta también la humedad ambiente rociando las hojas o poniendo la maceta sobre un plato o cuenco con guijarros empapados.

¿Extremos de las hojas secos?

Posible exceso de abono.

¿No florece?

No ha tenido "descanso" invernal.

Falta de nutrientes. Añade abono para plantas con flor.

Plagas y enfermedades

Vigila ataques de Ácaros, Pulgón, Mosca blanca y hongos en Espatifilo.



INFORMACIÓN ADICIONAL:

- Bien iluminado pero no directamente al sol.

- Evitar los cambios bruscos de temperatura, siendo una planta que prefiere calor constante.

- Riego frecuente, al menos tres veces a la semana durante el período de máxima actividad de la planta, y más reducido durante el período de reposo.

- Necesita humedad ambiental, por lo que se deben pulverizar las hojas a menudo.

- abonar con fertilizante mineral completo una vez al mes.

LA PANZA

AQUÍ TODO ES CASERO DE LA MAMÁ LOLA PARA TOMAR Y LLEVAR

C/ URUGUAY, 2 28907 - GETAFE

TFNO: 91 491 11 92

email: lapanzabar@hotmail.com

Churreria IZIAR

REPARTO A DOMICILIO

Avda. Salvador Allende, 49 (Caseta frente al colegio)

676 458 687

682 764 981

Carnicería-Pollería

Martín de Riquer & Coloma

C/ Mariano Moreno el Músico El Bercial (Getafe)

Telf.: 91 491 55 46

carniceriaelbercial@hotmail.com

Síguenos en Facebook: Carnicería El Bercial

Escuela de Padres y Madres: El comportamiento

Belén Rodríguez Fernández
Pedadoga

Quizá alguna vez nos hemos preguntado cómo aprenden los niños, o cómo podemos conseguir los padres que se comporten adecuadamente.

Existen múltiples modelos y teorías sobre la enseñanza-aprendizaje. Para ayudar a los padres en la ardua tarea de educar vamos a centrarnos en tres modelos básicos que explican la conducta de nuestros hijos: aprendizaje por imitación, aprendizaje por refuerzo y efecto Pigmalión.

Del aprendizaje por observación, o imitación, hay poco que decir, el niño desde la primera infancia imita el comportamiento que ve en los adultos. Muchas veces observamos cómo al jugar hace representaciones en las que nos vemos reflejados. En los primeros años los padres y educadores serán los modelos básicos a imitar, pasando a ser en la adolescencia el grupo de iguales el que marque la pauta comportamental.

En los primeros años de edad, los padres y educadores serán modelos básicos a imitar

Las técnicas de aprendizaje por refuerzo se basan en que cualquier conducta, si es seguida de algo positivo, tiende a repetirse (refuerzo positivo). Por el contrario, si una conducta es seguida de algo negativo, ha de tender a desaparecer (castigo). De todos es sabido que los refuerzos positivos dan mejores resultados y son más recomendables que los castigos, además dentro de éstos últimos, han de quedar desterrados los castigos físicos.

En caso de que debamos utilizar el castigo, la técnica más deseable es la llamada "tiempo fuera" que consiste en retirar al niño físicamente del espacio actual, llevándole a otro lugar (una habitación, por ejemplo) y dejándole allí durante un breve espacio de tiempo, explicándole que lo que ha hecho no está bien, lo que además nos servirá también a nosotros para calmar nuestro nerviosismo.

El refuerzo positivo, es sin duda, la mejor herramienta de la que disponemos los padres para que nuestros hijos sigan las pautas de conducta

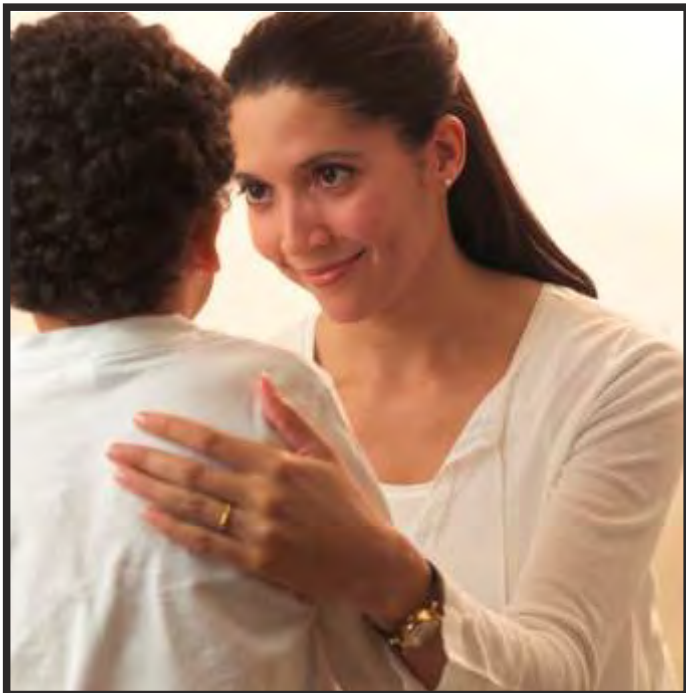
que les marcamos. En cuanto al tipo de refuerzos o premios, debemos saber que son más eficaces los de tipo social (alabanzas verbales, prestarle atención, jugar con él, etc.) que los materiales. También debemos tener en cuenta la edad del niño y sus características, ya que al variar las motivaciones, lo que con unos "funciona" puede no funcionar con otros.

Premiar con puntos canjeables por algo que al niño le guste es algo que se debe usar con niños mayores. Sin embargo, en la primera infancia, se recomienda utilizar la atención como refuerzo principal.

Cuando el niño ha hecho algo positivo, como por ejemplo hacer pis en el orinal, debemos elogiarle, felicitarle y prestarle toda nuestra atención. Cuando por el contrario está haciendo algo inapropiado, lo mejor es ignorarle, retirarle toda nuestra atención, ya que ignorar un comportamiento es castigarlo. Se trata de que, ante las manifestaciones de gritos, rabietas u otros, dejemos automáticamente de prestar atención al niño. Este modo de actuar se justifica bajo la hipótesis de que el niño efectúa tales manifestaciones para reivindicar ciertas demandas o llamar la atención del adulto.

Cuando el niño hace algo que es inapropiado, actuaremos retirándole nuestra atención

Muchos niños prefieren ser castigados o reprendidos antes de ser ignorados. Debemos ser conscientes de que nuestro arma más potente es la atención y su poder reforzador.



El efecto Pigmalión puede resumirse en que el comportamiento del niño responde a las expectativas que nosotros depositamos en él. Rosenthal demostró cómo las expectativas de un investigador influían en el comportamiento de los sujetos estudiados.

En su demostración se tomó un test de inteligencia de sujetos elegidos al azar y se informó a los profesores que estos eran sumamente inteligentes. Estos niños superaron al final de curso el rendimiento de sus compañeros debido a que el profesor los consideró inteligentes, y ellos también se lo creyeron, con lo que fueron más inteligentes. Lo que los demás esperan de uno, puede desencadenar un conjunto de acciones que nos lleven mucho más allá de lo que podemos imaginar, en lo mejor y en lo peor.

Lo que creemos es lo que creamos.



Precios muy económicos

DISEÑO / PUBLICIDAD
BUZONEO / WEB

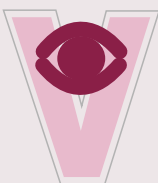
649 38 35 13



Restaurante
Velázquez

Telf.: 91 491 40 44

C/ Iciar Bollain, 4 - El Bercial - Getafe



EL BERCIAL
ÓPTICA

20 años de
experiencia
nos avalan



Su óptica del barrio
...de toda confianza

C/ Italia, 2
28907 - Getafe
Tfno.: 91 683 46 83

CLÍNICA DENTAL[©] SMILODON

MUERDE LA VIDA



Odontología General /

Odontopediatría /

Ortodoncia / Implantes y Cirugía oral /

Estética dental / Prótesis / Periodoncia /

Endodoncia / ATM y Oclusión /

Centro Radiológico



C. Rosa Regàs 3, local. El Bercial
Getafe. Madrid

primera
visita
GRATUITA
+
kit cepillado
de obsequio

T. (+34) 914 914 027

info@clincasmilodon.com
www.clinicasmilodon.com

ASESORIA LEGAL GRATUITA



Stefan Sanz y Roberto Carlos Benítez sellan el convenio

PARA LOS SOCIOS Y SOCIAS DE LA ASOCIACIÓN VECINAL "NUEVO BERCIAL - NUBER"

Para hacer uso de estos servicios, tan sólo se ha de estar dado de alta y al corriente de pago de las cuotas de asociado (1 euro al mes).

Este convenio refuerza la unión entre la asociación vecinal y profesionales y comerciantes, que aunan esfuerzos y recursos para ofrecer mejores servicios de calidad y proximidad a los vecinos y vecinas.

Así, en palabras de Stefan Sanz, responsable de Legal-Asist, "este convenio hará que los socios y socias de NUBER dispongan de una asesoría legal gratuita, sin tener que usar grandes desplazamientos, porque nos tienen cerca de su casa. Todo lo que sea facilitar y mejorar la vida de los vecinos es nuestro objetivo".

Roberto Carlos Benítez, presidente de la Asociación, agrega: "NUBER se creó para servir a la edificación de la nueva zona del barrio de El Bercial, y una vez casi conseguido ese reto, pues faltan algunos equipamientos, estamos ocupándonos de construir barrio, que es como nos gusta definir a la convivencia entre vecinos, al uso de las calles como espacio de encuentro, al fomento del pequeño comercio de proximidad y a todas y cada una de las acciones que conlleven una mejora para nuestros vecinos y vecinas, pero también para nuestros comerciantes".

Legal-Asist

C/ Bélgica nº 9, local
Tel.: 91 228 11 10
ssanz@legal-asist.es

**HAZTE SOCIO/A DE NUBER
CON TU APOYO CONSTRUIMOS
UN NUEVO BERCIAL**

 → www.avnuber.com
 → info@avnuber.com
 → [@avnuber](https://twitter.com/avnuber)
 → <http://www.facebook.com/AVNUBER>



Por si sientas la cabeza, o todo lo contrario.

Nuevo Clase B 180 CDI por 26.100€

¿Ya tienes claro cómo va a ser tu vida? Si tu respuesta es afirmativa, éste es tu coche. Si la respuesta es no, también. Mercedes-Benz presenta el nuevo Clase B. Un coche perfecto para todas las vidas que quieras llevar, porque conjuga perfectamente un diseño innovador que cuidará de ti, con lo último en seguridad que cuidará de los tuyos. Tú eliges tu vida, nosotros ponemos el coche que te llevará por ella. Y ahora incluye 3 años de garantía, mantenimiento y reparaciones.



Mercedes-Benz

CITYCAR SUR

Concesionario Oficial Mercedes-Benz. Carlos Saiz, 47.Pol. Ind. Ciudad del Automóvil, Tel.: 91 689 69 00, LEGANÉS, Brasil, 2 Autovía de Extremadura, Salida 13, Tel.: 91 621 04 90, 28922, ALCORCÓN, www.citycarsur.mercedes-benz.es

*Servicio Excellent: hasta 45.000 km. Oferta válida hasta 31/03/2012. Gama Clase B: consumo desde 4,4 hasta 6,2 (l/100Km) y emisiones de CO₂ desde 115 hasta 145 (g/Km).