

DE GETAFE – DIRECTA A GETAFE – CENTRAL



DE 1.879 A 2.001

TALLER HABLEMOS DE GETAFE: Teresa Garrote y Jose Maria Real Pingarron

DE GETAFE – DIRECTA A GETAFE – CENTRAL

- Getafe aprendió la lección al situar la estación larga a 2 km del pueblo y no quiso que con la estación corta ocurriese lo mismo.
- Intentaron atraerse la línea de Madrid a Portugal por Malpartida pero tampoco lo consiguieron. Pasaría por Leganés.
- Cuando se plantea la línea Madrid - Ciudad Real – Badajoz y frontera portuguesa. Getafe pone toda la carne en el asador, aunque ordenadamente.
- El error sería subsanado.

La línea se desarrolló en tres fases:

- 1ª fase: De Alcázar de San Juan a Ciudad Real – 114,1 km
- 2ª fase: De Ciudad Real a Badajoz – 360,6 km
- 3ª fase: De Madrid a Ciudad Real – 170,3 km

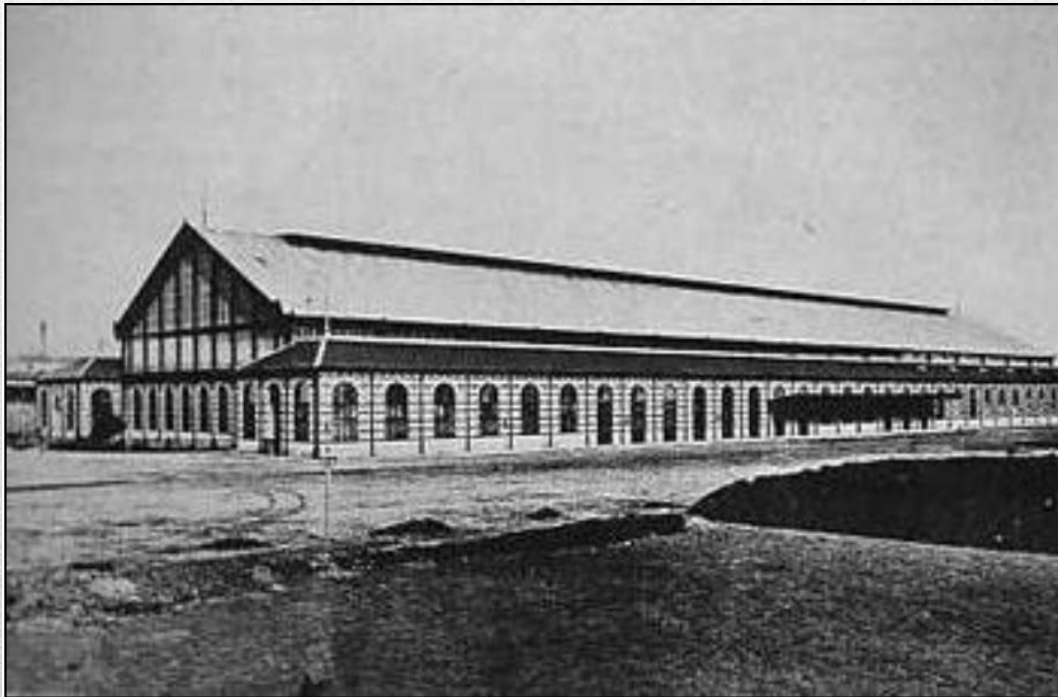
DE GETAFE – DIRECTA A GETAFE – CENTRAL

- El 15 de Diciembre de 1.876 se autoriza a la Compañía C.R.B. (Ciudad Real Badajoz) para construir la línea Ciudad Real – Badajoz.
- C.R.B. fue creada con capital francés el 26 de Marzo de 1.861 y la aportación fue de 87.000 francos, equivalente a 330 millones de reales de la época.
- La Compañía tenía obligación de construir estaciones en Getafe, Parla, Torrejón de Velasco, Yeles, Alameda, Algodor, Alominacid, Mascaraque, Mora, Manzaneque Los Yébenes, Urda, El Emperador, Malagón, Fernán Caballero y Ciudad Real.

TALLER HABLEMOS DE GETAFE: Teresa Garrote y Jose Maria Real Pingarron

DE GETAFE – DIRECTA A GETAFE – CENTRAL

- Había que crear una estación de partida en Madrid, escogiéndose unos terrenos cercanos a la Huerta del Jardincillo, junto al Paseo de las Delicias, que darían nombre a la estación.



LA ESTACION DE
DELICIAS SERIA
CONSTRUIDA E
INAUGURADA 15
MESES MAS
TARDE EL 30 DE
MAYO DE 1.880

TALLER HABLEMOS DE GETAFE: Teresa Garrote y Jose Maria Real Pingarron

DE GETAFE – DIRECTA A GETAFE – CENTRAL

ESTACIONES, APEADEROS Y APARTADEROS DE LA LINEA MADRID - CIUDAD REAL

ESTACION	CATEGORIA	ALTITUD	PUNTO K.M.	OBSERVACIONES
Madrid - Delicias/Atocha	1ª - C - DM	618,9	0	1º fue Delicias, después fue Atocha.
Santa Catalina	A	618,9	3,5	Apeadero creado en 1.924
Villaverde Bajo	AT	575,5	7,2	Apartadero creado en 1.904
Villaverde Alto	A	591	9,7	Apeadero creado en 1.904
Getafe - Directa (desp. Badajoz)	3ª	632	14,3	Con servicio de Vías y Obras
Parla	4ª	623,1	22,1	
Torrejón de Velasco	3ª	601,4	27,8	
Yeles y Esquivias	4ª	567,9	35,9	Con servicio de Vías y Obras
Pantoja y Alameda	3ª - C	500,3	47,9	Con servicio de Vías y Obras
Villaseca y Mocejón		471,6	57,4	Con servicio de Vías y Obras
Algodor (enlace con Toledo)	3ª - C	463,5	61,6	Con servicio de Vías y Obras
Ablates (estrelladero)	AT	624	73,8	Apartadero creado en 1.904
Almonacid de Toledo	4ª	706,5	81	Con servicio de Vías y Obras
Mascaraque	4ª	707,6	84,6	Con servicio de Vías y Obras
Mora y Orgaz	2ª - C - DM	736,5	90,1	Con servicio de Vías y Obras
Manzanaque	5ª	719,4	93,9	Con servicio de Vías y Obras
Los Yébenes	3ª - C	716,6	104,6	Con servicio de Vías y Obras
Guadalerzas	A	767,3	116,3	Apeadero creado en 1.924
Urda	3ª	781,3	118,9	
El Emperador	5ª	786,7	132,8	
Cañachar		761,1	137,8	
Fuente el Fresno (lanzadera)	AT	711,5	141,3	Con servicio de Vías y Obras Apartadero creado en 1.924
Malagon	3ª - C	626,8	150,6	Con servicio de Vías y Obras
Fernancaballero	4ª	627,8	157,3	Con servicio de Vías y Obras
Ciudad Real	1ª - C - DM	627,9	174	Con servicio de Vías y Obras

ESTACIONES,
CATEGORIA,
SITUACION
ALTIMETRICA,
SITUACION
KILOMETRICA Y
OTROS DATOS

DE GETAFE – DIRECTA A GETAFE – CENTRAL

- La estación de Getafe, para diferenciarla de la del FFCC de Madrid a Aranjuez se la nombró como Getafe – Directa, hasta que en 1.912 recibió el nombre de Getafe – Badajoz. En la documentación de la línea C.R.B. , en los primeros años, se escribió su grafía como Jetafe.
- Como las demás de la línea, tenía vivienda para el Jefe de Estación y el Guardagujas, un vestíbulo para viajeros, despacho de billetes, oficina para el Jefe y Factores, almacén y otros servicios.
- Su diseño fue obra del ingeniero Emile Cachelievre, como de todas las de la línea y la de Delicias.

TALLER HABLEMOS DE GETAFE: Teresa Garrote y Jose Maria Real Pingarron

DE GETAFE – DIRECTA A GETAFE – CENTRAL

- El km 0 de la línea estaba situado en Delicias, pero en 1.893 se cambió a Atocha
- Villaverde Alto fue creada en 1.930 y Villaverde Bajo en 1.906. Antes solo fueron apeaderos.
- En 1.898 un billete de 1ª costaba 1,75 pts; de 2ª 1,35 pts y de 3ª 0,95 pts.
- Durante la guerra civil española, por su posición estratégica y debido a la circulación de algunos trenes blindados, fue bombardeada, destruyéndola en parte.

TALLER HABLEMOS DE GETAFE: Teresa Garrote y Jose Maria Real Pingarron

DE GETAFE – DIRECTA A GETAFE – CENTRAL

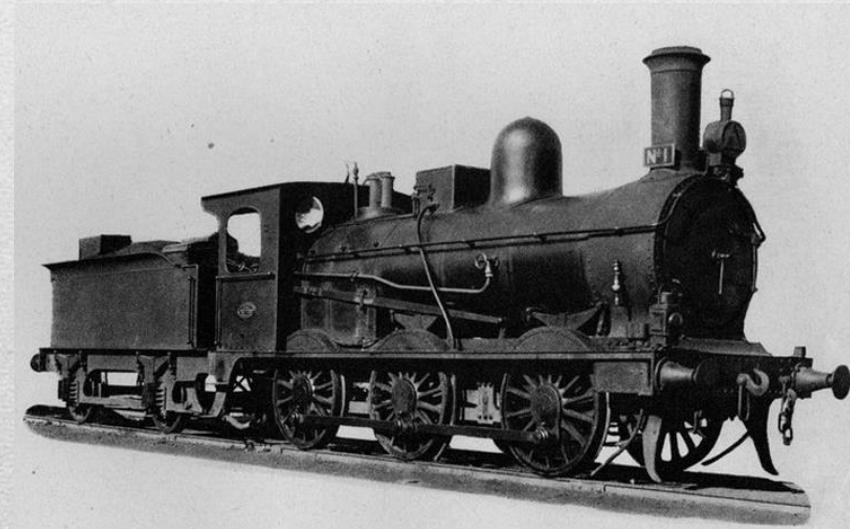
- A pesar de llevar 30 años construyendo líneas férreas en España, la dependencia del exterior era total. Todo había que comprarlo fuera, desde una regla de cálculo para los ingenieros, hasta las locomotoras.
- Se marcó el material mínimo para empezar a funcionar la línea.

- 14 locomotoras	- 90 vagones cubiertos para mercancías (15 de ellos con freno)
- 8 coches de 1ª clase	- 30 vagones jaula para ganado
- 8 coches de 2ª clase	- 90 vagones de bordes medios para carbón
- 18 coches de 3ª clase (3 de ellos con frenos)	- 30 vagones de bordes bajos
- 8 furgones de equipajes	- 20 trucks

TALLER HABLEMOS DE GETAFE: Teresa Garrote y Jose Maria Real Pingarron

DE GETAFE – DIRECTA A GETAFE – CENTRAL

- Como novedad en el material rodante debemos resaltar los vagones mixtos, con departamentos de 1ª y 2ª clase, algunos vagones llevaban calefacción, la mayoría ya tenían frenos.
- A las locomotoras ya no se las conocía por un nombre, sino por su numero de serie.
- El alumbrado nocturno de los coches de viajeros era por lámparas de aceite.



TALLER HABLEMOS DE GETAFE: Teresa Garrote y Jose Maria Real Pingarron

DE GETAFE – DIRECTA A GETAFE – CENTRAL

- Una de las locomotoras, la 408 aun se conserva en la población de Alcázar de San Juan, situada en un pedestal desde 1.980.



TALLER HABLEMOS DE GETAFE: Teresa Garrote y Jose Maria Real Pingarron

DE GETAFE – DIRECTA A GETAFE – CENTRAL

- La línea no requirió grandes obras pues no tiene túneles, pero si hay puentes de importancia que aun están en pie y sobre todo muchos pasos a nivel.

RIO	PUNTO KILOMETRICO	OBSERVACIONES
Manzanares	1,984	Con 2 tramos de 61 mts de longitud. Se desmanteló en 1.969
Tajo	58,111	Con 2 tramos de 42,6 mts y 1 de 46,86 mts. Era todo metálico y aun permanece en uso.
Algodor (Cuneton)	61,782	Con 5 tramos de 4 metros. Todo metálico, sigue en uso.
Algodor	62,117	Con 1 tramo metálico de 32,88 mts. Sigue en uso.
Guadiana	163,233	Con 2 tramos metálicos de 53,28 mts y otros 2 de 55,74 mts. Permanece intacto pero, ya no tiene vías.

TALLER HABLEMOS DE GETAFE: Teresa Garrote y Jose Maria Real Pingarron

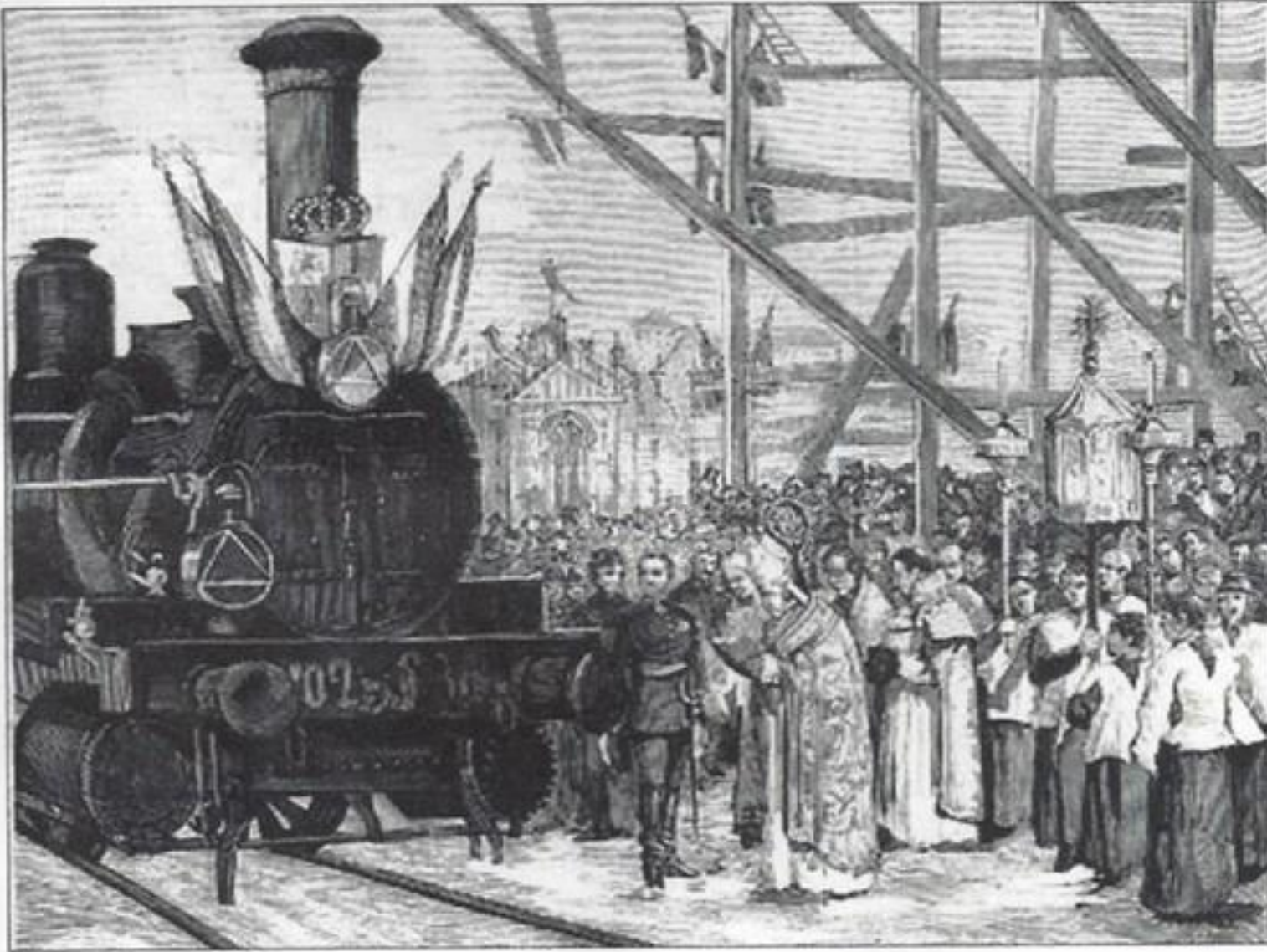
DE GETAFE – DIRECTA A GETAFE – CENTRAL

- Se inaugura la línea el 3 de Febrero de 1.879, aunque no estaría en servicio al público hasta el 1 de Mayo.
- En Delicias, cuya estación aun no se había construido se instaló una gran carpa en la que se recibió a los Reyes, Alfonso XII y esposa.
- Se prepararon dos trenes, uno el tren Real con 12 vagones y otro de invitados con 16 vagones. 1º salió el de invitados y después el tren Real.
- Tras la salida de Madrid y atravesar el puente del Manzanares, entramos en Getafe – Directa.

TALLER HABLEMOS DE GETAFE: Teresa Garrote y Jose Maria Real Pingarron

DE GETAFE – DIRECTA A GETAFE – CENTRAL

ALFONSO
XII,
CARDENAL
ARZOBISPO
DE TOLEDO,
PRESIDENTE,
MINISTROS,
CAPITANES
GENERALES
Y CONSEJO
DE
ADMINISTRA
CION DE LA
COMPAÑIA



TALLER HABLEMOS DE GETAFE: Teresa Garrote y Jose Maria Real Pingarron

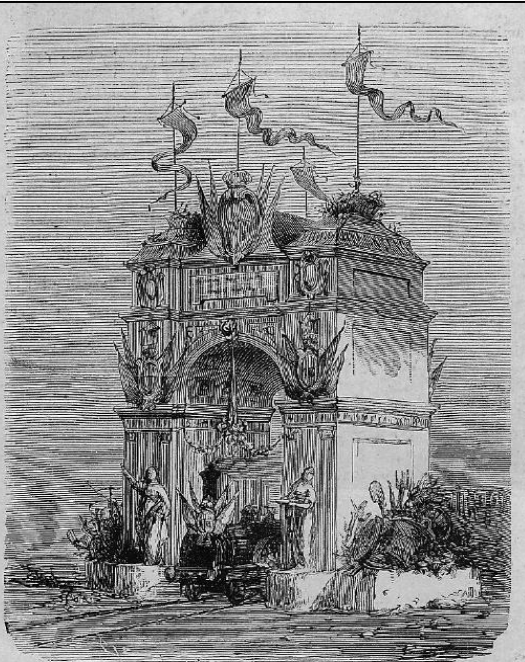
DE GETAFE – DIRECTA A GETAFE – CENTRAL

- En Getafe el Ayuntamiento ha echado la casa por la ventana: la estación esta adornada con una estructura de madera a modo de gran pórtico sobre la fachada.
- En sus extremos cuatro grandes medallones, en uno el Conde de Toreno (Ministro de Fomento), en otro el Sr. Cachelievre (Constructor de la línea), en otro el Sr Daudery (Contratista de las obras) y por ultimo el Sr. Canalejas (Presidente del Consejo de la Empresa de la línea).
- Toda la estructura esta forrada de terciopelos y guirnaldas.
- Suena la Marcha Real, el tren minora la marcha, el Rey saluda, pero no para y continua.

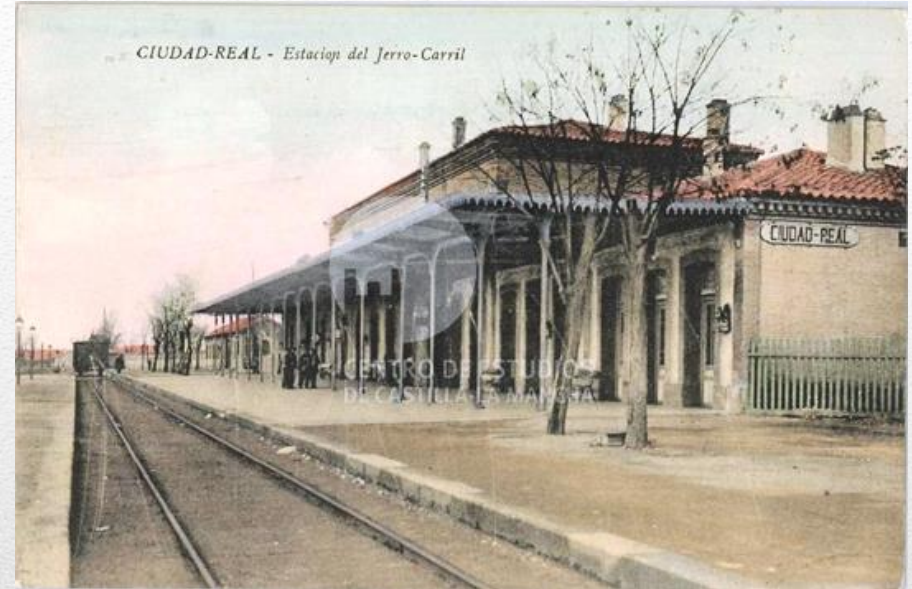
TALLER HABLEMOS DE GETAFE: Teresa Garrote y Jose Maria Real Pingarron

DE GETAFE – DIRECTA A GETAFE – CENTRAL

MORA



MORA: ARCO ERIGIDO EN LA ESTACION,
costeado por el Ayuntamiento y construido por D. E. Montesinos.

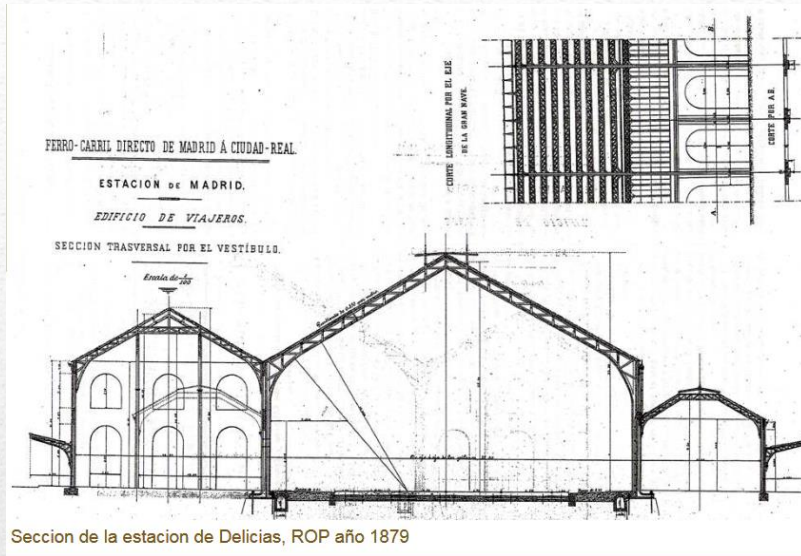


CIUDAD REAL

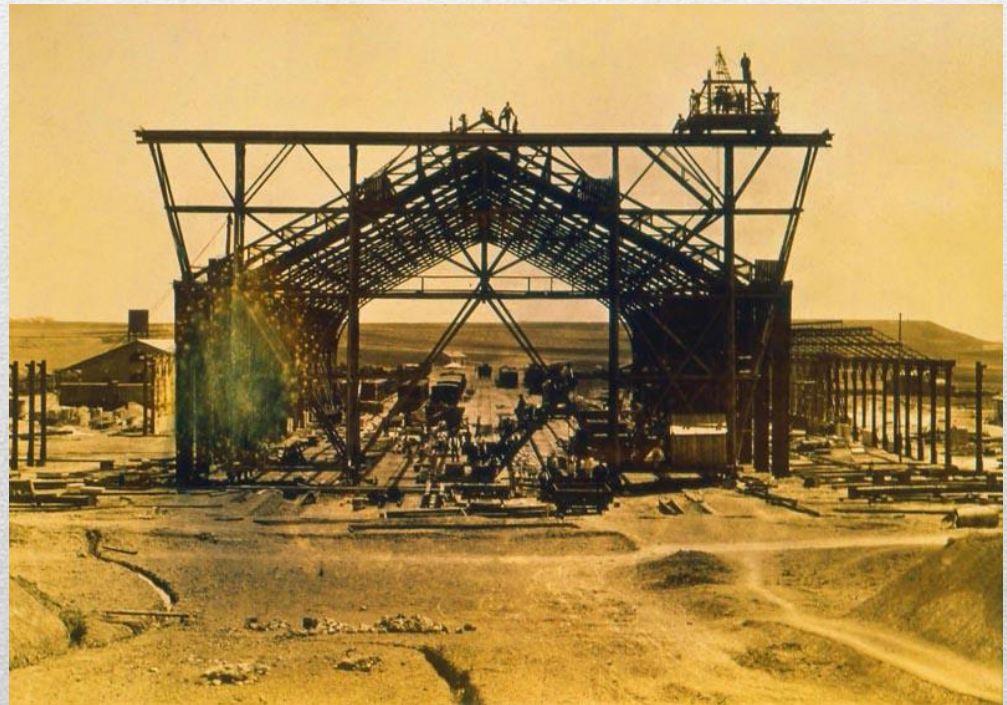
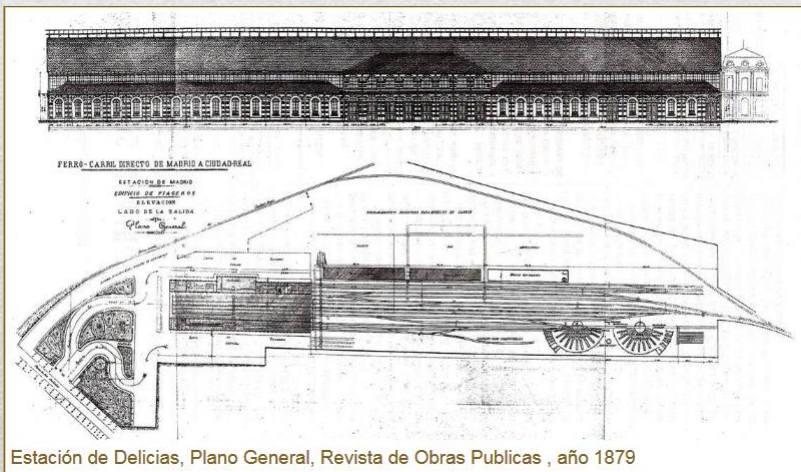
BADAJOZ



DE GETAFE – DIRECTA A GETAFE – CENTRAL



PLANOS Y ESTRUCTURA DE DELICIAS



TALLER HABLEMOS DE GETAFE: Teresa Garrote y Jose Maria Real Pingarron

DE GETAFE – DIRECTA A GETAFE – CENTRAL



LA ESTACION DE DELICIAS

HOY CONVERTIDA EN MUSEO DEL FFCC



TALLER HABLEMOS DE GETAFE: Teresa Garrote y Jose Maria Real Pingarron

DE GETAFE – DIRECTA A GETAFE – CENTRAL



TREN ANTIGUO DE VIAJEROS

DE GETAFE – DIRECTA A GETAFE – CENTRAL



EL ACCIDENTE DEL FERROCARRIL DE GETAFE

EL ACCIDENTE DEL FERROCARRIL DE GETAFE DEL 10 DE JULIO DE 1933. EL VAGON PASAJEROS QUE SE VE EN EL CENTRO DE LA FOTO SE HUBO DESMONTADO POR EL IMPACTO DEL TREN QUE SE DESMONTÓ EN EL MOMENTO DE PASAR POR EL TUNEL DEL FERROCARRIL DE GETAFE.

EL ACCIDENTE DE JULIO DE 1.933

DE GETAFE – DIRECTA A GETAFE – CENTRAL



www.todocoleccion.net



Estación de Atocha (Madrid)

@AndrésPrieto



COMPONENTES
EN UNA
ESTACION



DE GETAFE – DIRECTA A GETAFE – CENTRAL

ANTIGUOS OFICIOS EN EL FERROCARRIL



FOGONERO



GUARDABARRERAS



CUADRILLA DE VIAS Y OBRAS
NIVELANDO RAILES

DE GETAFE – DIRECTA A GETAFE – CENTRAL

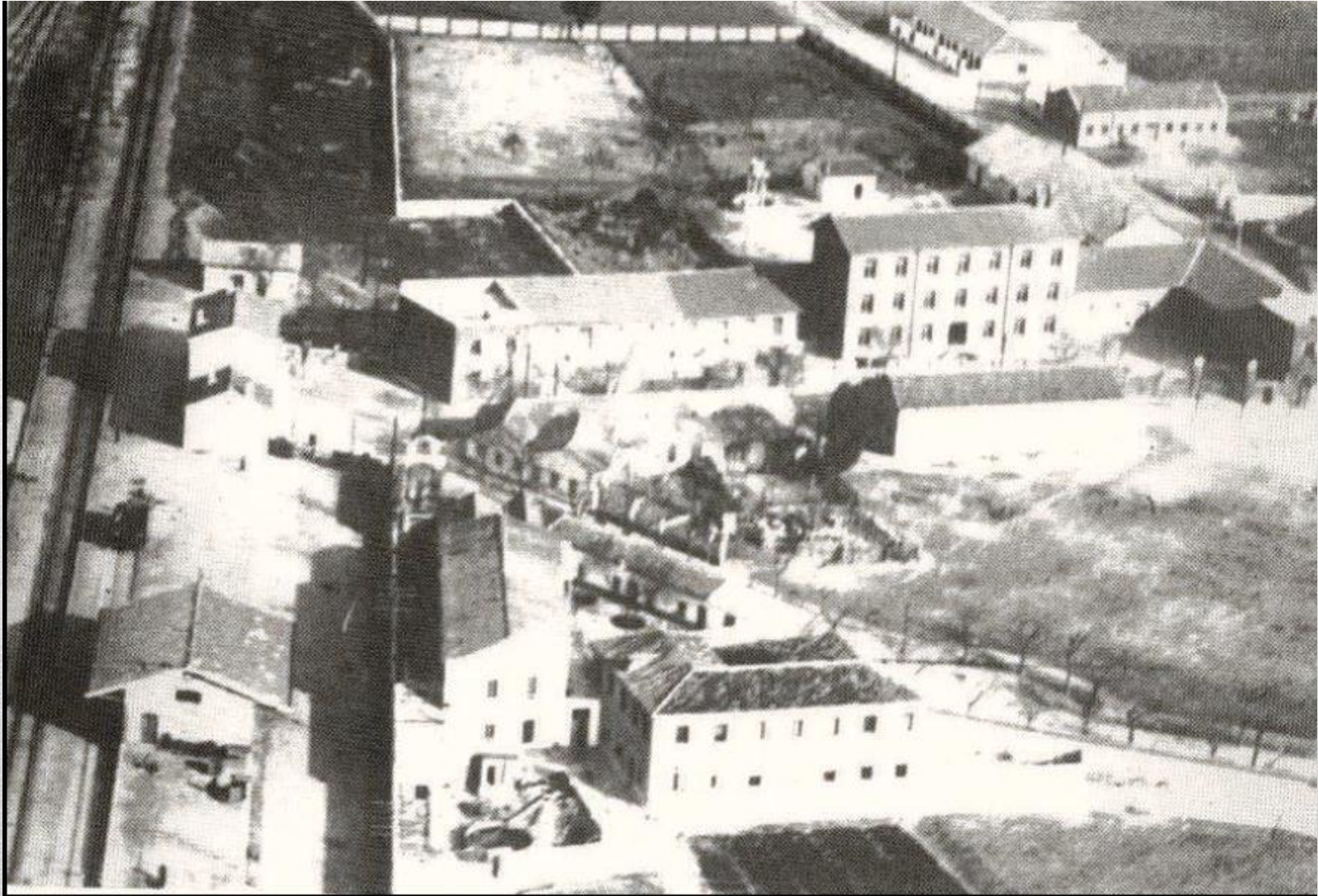
EVOLUCIÓN DE GETAFE – BADAJOZ



Estación de Getafe en el Ferrocarril Madrid -Badajoz. 1968

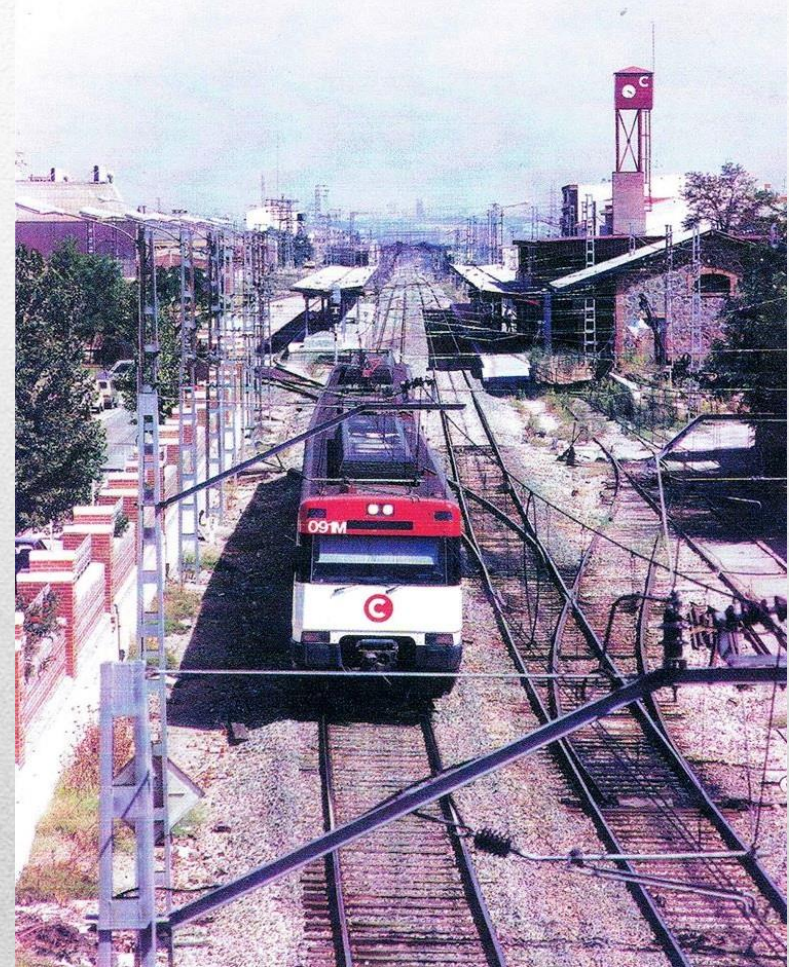
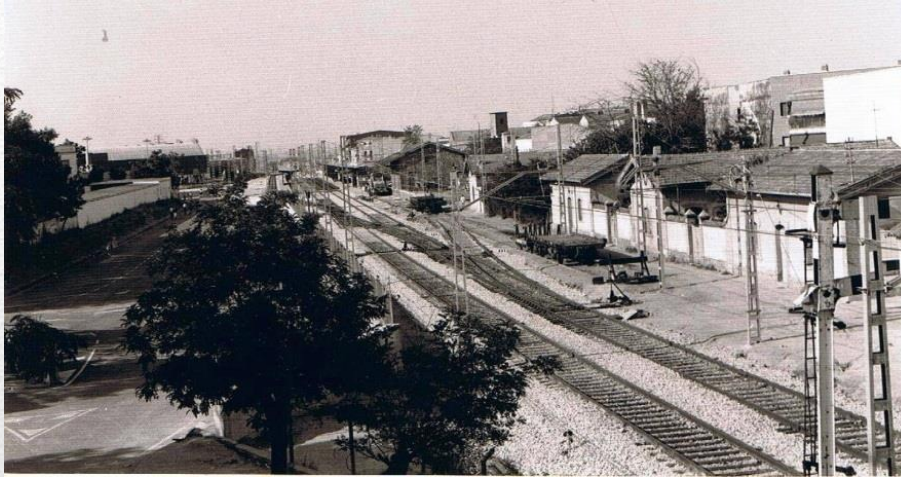
DE GETAFE – DIRECTA A GETAFE – CENTRAL

EVOLUCIÓN DE GETAFE – BADAJOZ II



DE GETAFE – DIRECTA A GETAFE – CENTRAL

EVOLUCIÓN DE GETAFE – BADAJOZ III



LA ELECTRIFICACION

DE GETAFE – DIRECTA A GETAFE – CENTRAL

EVOLUCIÓN DE GETAFE – BADAJOZ IV



Y POR FINGETAFE - CENTRAL

DE GETAFE – DIRECTA A GETAFE – CENTRAL

EVOLUCIÓN DE GETAFE – BADAJOZ V



LA LÍNEA DE CIUDAD REAL ESTA HOY
DÍA ABANDONADA Y CERRADA, EL AVE
LA SUSTITUYE

OS RECUERDO Y RECOMIENDO DOS RELATOS DE NUESTROS COLABORADORES Y COMPAÑEROS:

1 – LA ESTACION CORTA DE GETAFE de Lamberto Sanz

2 – EL BARRIO DE LA ESTACION de Luis Antonio Sanz