

# RECORDANDO CASA

De aprendices a jubilados

AVIONES  
“HECHO EN GETAFE”

# Comedores



# Con los Reyes y con el barro



# Aprendices formados. Tras ellos “estación larga”.



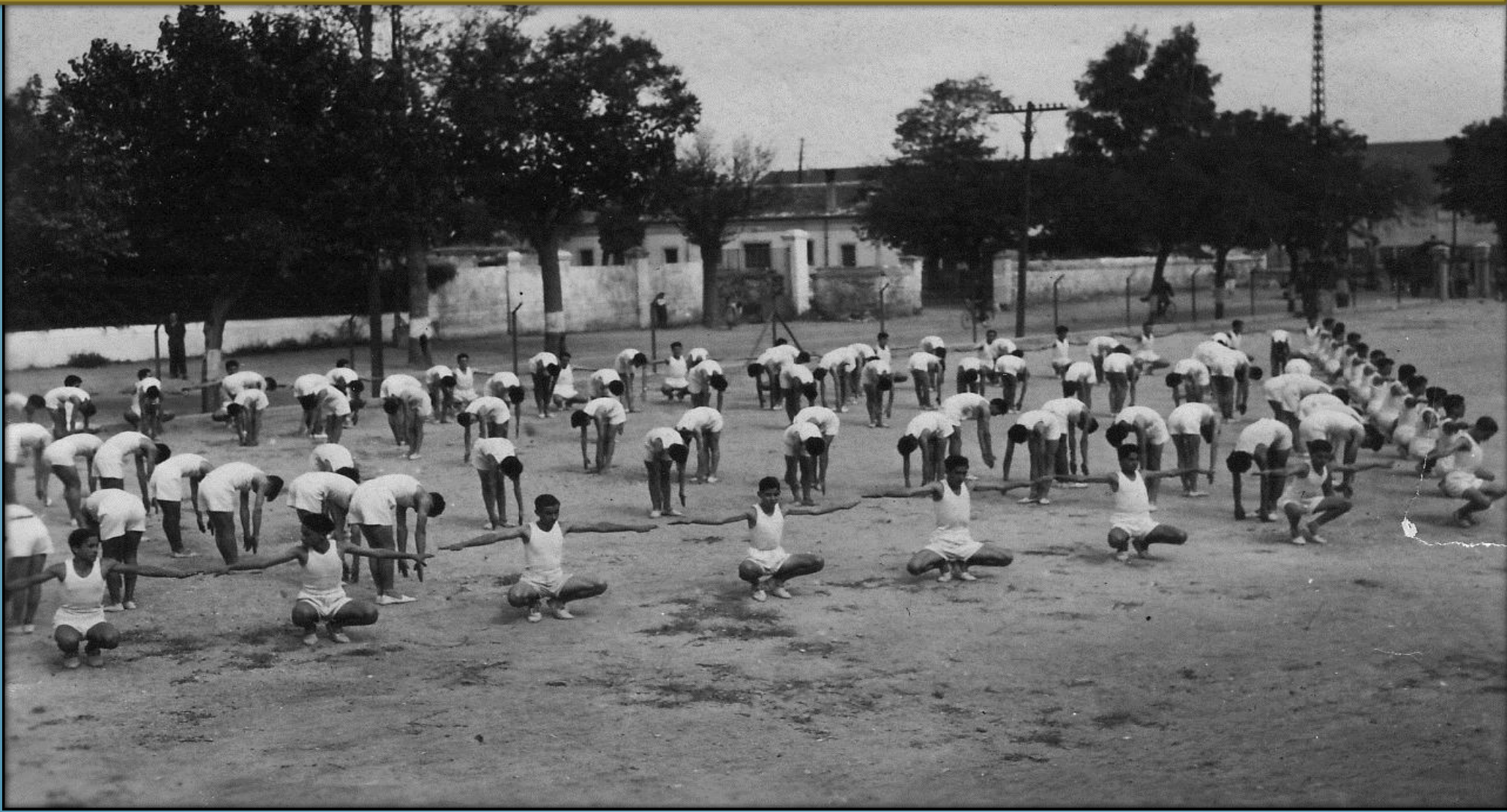
# Entrada y comedores



# Comedores desde la pista



# Aprendices formados. Tras ellos “estación larga” y “Casa Juan”.



# Vista desde la entrada principal





# Fábrica y aviones



# Comedores





C.A.S.A - TRABAJO DEL TALLER HABLEMOS DE GETAFE 31 ENERO 2013



# DIRECCIÓN



## APARCAMIENTO DE MOTOS





**APARCAMIENTOS**





# GETAFE 1911. PRIMER AERÓDROMO

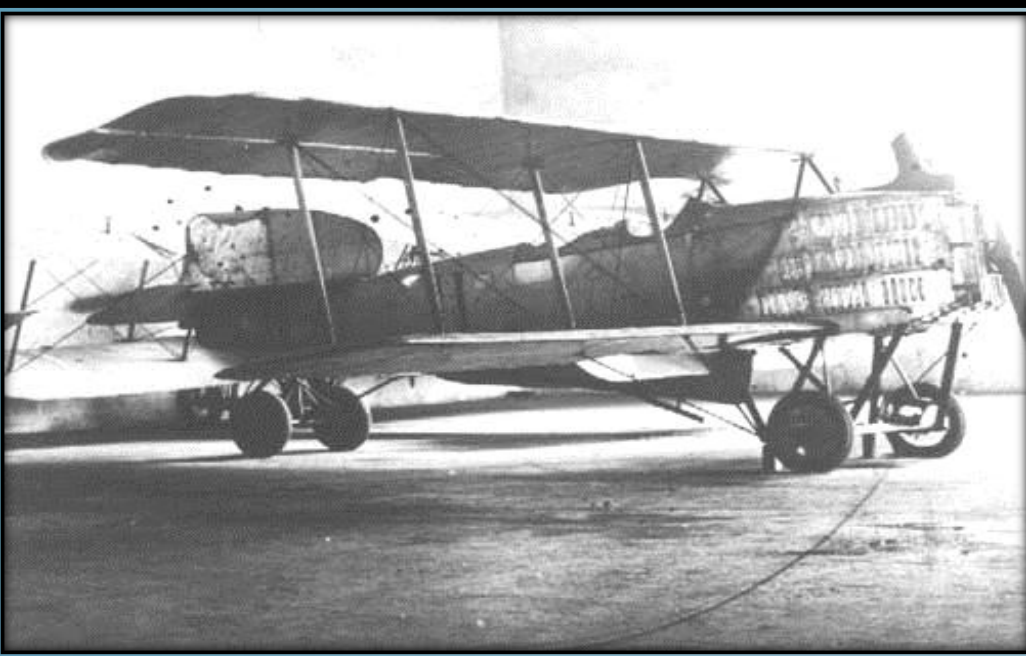
- **1000 metros de largo**
- **300 de ancho**
- **cobertizos para 14 aviones**
- **tribunas, etc.**



# GETAFE 1911. PRIMER AERÓDROMO

*Se comenzó a  
construir el 13  
de mayo de  
1911,  
terminándose  
el 21 de Mayo  
(26-5-1911)*





# **AÑO 1923.**

***Fundación de la empresa C.A.S.A. Primera gran industria en la población. Dedicada a la fabricación de aviones. El fundador es José Ortiz Echagüe y Puertas que comenzó a fabricar con licencia francesa el semiplano Breguet XIX.***

# Emblema creación de CASA

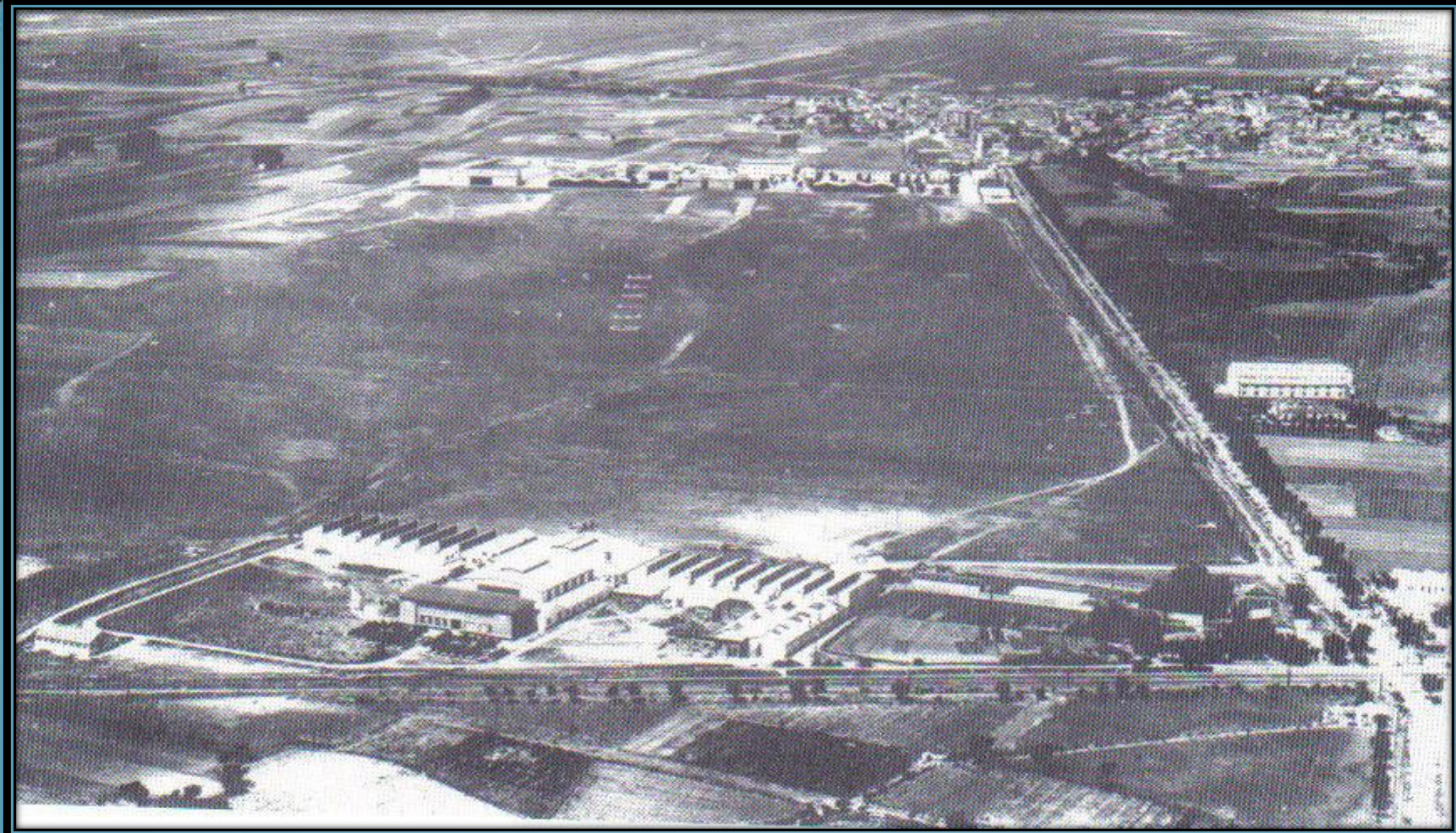


# GETAFE SIGLO XX – FACTORÍA DE CASA 1928





## **Montaje final del Superbidón Breguet XIX (1928)**



# 1933 GETAFE A VISTA DE PÁJARO



## **CASA, siendo director don José Ortiz Echagüe**





**JUNKERS  
F13**



**JUNKERS G24**



***Don José Ortiz Echagüe, junto a Sousa, Goizueta y don José María Echavarri, presidente de CASA, ante un Breguet XXVI del que CASA fabricó dos unidades una para pasajeros y otra para ambulancia.***



**Parte de cola del M-CMAM, la tercera unidad fabricada.**

# CASA – LA PLANTILLA EN 1948



# ESCUELA DE APRENDICES EN CASA



## En plena actividad en Construcciones Aeronáuticas en el año 1955- Ángel Martínez





Primeros F-86 que se repararon en  
C.A.S.A. Año 1956  
**Florencio José Tejero García**

# ESCUELA DE APRENDICES EN CASA





*Grupo de aprendices junto a un c-130 de la USAF en Getafe*







Aprendices de CASA 1959 Foto: Emilio Juan



<b>Tipo</b>	<u>Avión de transporte</u>
<b>Fabricante</b>	<u>CASA</u>
<b>Primer vuelo</b>	<u>11 de febrero de 1949</u>
<b>Introducido</b>	<u>1955</u>
<b>Estado</b>	<b>Retirado</b>
<b>Usuario</b>	<u>Ejército del Aire de España</u>



**Tipo**

**Avión de transporte**

**Fabricante**

**CASA**

**Primer vuelo**

**mayo de 1952**

**Estado**

**Retirado**

**Usuario**

**Ejército del Aire de España**

**N.º construidos**

**10 + 2 prototipos**

**Desarrollo del**

**CASA C-201 Alcotán**

**Variantes**

**CASA C-207 Azor**



<b>Tipo</b>	<a href="#"><u>Avión de transporte de tropas/carga de corto y medio alcance.</u></a>
<b>Fabricante</b>	<a href="#"><u>CASA</u></a>
<b>Primer vuelo</b>	<a href="#"><u>28 de septiembre de 1955</u></a>
<b>Introducido</b>	<a href="#"><u>1960</u></a>
<b>Retirado</b>	<a href="#"><u>1982<sup>[1]</sup></u></a>
<b>Estado</b>	<b>Retirado</b>
<b>Usuario</b>	<a href="#"><u>Ejército del Aire de España</u></a>
<b>Producción</b>	<a href="#"><u>1952 - 1967<sup>[2]</sup></u></a>
<b>N.º construidos</b>	<a href="#"><u>20 + 2 prototipos<sup>[2]</sup></u></a>
<b>Coste unitario</b>	<a href="#"><u>17,3 millones de pesetas<sup>[3]</sup> (años 50)</u></a>
<b>Desarrollo del</b>	<a href="#"><u>CASA C-202 Halcón</u></a>



**CASA C-212-100 del Ejército del Aire de España.**

<b>Tipo</b>	<b><u>Avión de transporte ligero / patrulla marítima</u></b>
<b>Fabricantes</b>	<b><u>CASA / EADS CASA / Airbus Military</u> y <i>fabricado bajo licencia por:</i> <b><u>Indonesian Aerospace FAB</u></b></b>
<b>Primer vuelo</b>	<b><u>26 de marzo de 1971</u></b>
<b>Introducido</b>	<b>Mayo de <u>1974</u></b>
<b>Estado</b>	<b>En servicio</b>
<b>Usuarios principales</b>	<b><u>Ejército del Aire de España</u></b> <b><u>Fuerzas Armadas de Indonesia</u></b> <b><u>Fuerza Aérea Brasileña</u></b> <b><u>Real Fuerza Aérea Saudí</u></b> <b><u>Fuerza Aérea Portuguesa</u></b> <b><i>y otros</i></b>
<b>N.º construidos</b>	<b>478 por CASA,<sup>[1]</sup> más de 100 por IA</b>
<b><u>Coste unitario</u></b>	<b>8 millones de <u>US\$</u>, aprox.</b>



## **C-101EB de la Patrulla Águila.**

<b>Tipo</b>	<b><u>Avión de entrenamiento avanzado y ataque ligero</u></b>
<b>Fabricante</b>	<b><u>CASA</u></b>
<b>Primer vuelo</b>	<b><u>27 de junio de 1977<sup>[1]</sup></u></b>
<b>Introducido</b>	<b><u>4 de abril de 1980</u><sup>[<i>cita requerida</i>]</sup></b>
<b>Estado</b>	<b><u>En servicio</u></b>
<b>Usuarios principales</b>	<b><u>Ejército del Aire de España</u> <u>Fuerza Aérea de Chile</u> <u>Real Fuerza Aérea Jordana</u> <u>Fuerza Aérea</u></b>



# Un CN-235-100M de transporte táctico del Ejército del Aire de España.



<b>Tipo</b>	<u>Avión de transporte táctico / patrulla marítima</u>
<b>Fabricantes</b>	<u>CASA / EADS CASA / Airbus Military Indonesian Aerospace TAI (bajo licencia)</u>
<b>Diseñado por</b>	<b>José Luis López Ruiz (director del proyecto)</b>
<b>Primer vuelo</b>	<u>1983</u>
<b>Introducido</b>	<u>1986</u>
<b>Estado</b>	<b>En servicio</b>
<b>Usuarios</b>	<u>Fuerza Aérea Turca</u> <u>Fuerza Aérea Indonesia</u> <u>Ejército del Aire de España</u> <u>Ejército del Aire Francés</u> <u>Fuerza Aérea de la República de Corea</u> <u>otros</u>
<b>Producción</b>	<u>1986 - actualidad</u>
<b>N.º construidos</b>	<b>CASA: 211 (incluidos los montados por TAI),<sup>[1]</sup> 32 de ellos de patrulla marítima<sup>[2]</sup></b> <b>Indonesian Aerospace: más de 57<sup>[3]</sup></b>
<b>Coste unitario</b>	<b>28 millones de € (36 millones de \$)<sup>[4]</sup></b>
<b>Variantes</b>	<u>CASA HC-144 Ocean Sentry</u>

# C-295



<b>Tipo</b>	<a href="#"><u>Avión de transporte táctico y patrulla marítima</u></a>
<b>Fabricante</b>	<a href="#"><u>CASA / EADS CASA / Airbus Military</u></a>
<b>Primer vuelo</b>	<a href="#"><u>28 de noviembre de 1997<sup>[1]</sup></u></a>
<b>Introducido</b>	<a href="#"><u>2001</u></a>
<b>Estado</b>	<b>En servicio</b>
<b>Usuarios principales</b>	<a href="#"><u>Fuerza Aérea Polaca</u></a> <a href="#"><u>Ejército del Aire de España</u></a> <a href="#"><u>Fuerza Aérea Brasileña</u></a> <a href="#"><u>Fuerza Aérea Portuguesa</u></a> <a href="#"><u>Fuerza Aérea Mexicana</u></a> <a href="#"><u>Fuerza Aérea Egipcia</u></a> <a href="#"><u>otros</u></a>
<b>Producción</b>	<a href="#"><u>2000 – actualidad</u></a>
<b>N.º construidos</b>	<b>93 (a finales de 2012, 115 contratados en total a esa fecha)<sup>[2]</sup></b>
<b>Coste unitario</b>	<b>19,83 millones de € (C-295M en 2005)<sup>[3]</sup></b>
<b>Desarrollo del</b>	<a href="#"><u>CASA CN-235</u></a>
<b>Variantes</b>	<a href="#"><u>CASA C-295 Persuader</u></a> <a href="#"><u>CASA C-295 AEW</u></a>

**CASA: Una de las naves de montaje. 1963,**





***Del Dornier “Ballena” se fabricaron 27 unidades bajo***

C.A.S.A - TRABAJO DEL TALLER HABLEMOS DE CETAFE *liberola* 31 ENERO 2013











# Carga de los estabilizadores horizontales de un Airbus en Getafe





***El Eurofighter DA-6 español fue el primer biplaza del programa cuadrinacional***



## **El Eurofighter aterrizando en la Base Aérea de Getafe**

**CASA tiene una participación decisiva en el programa Ariane, para el que construye los módulos adaptadores de cargas útiles.**





**El Eurofighter “Typhoon” es el principal programa de la Business Unit Military Aircraft de EADS, que actúa en Alemania y España. La fotografía muestra las instalaciones de ensamblaje de Getafe**

**Instalación de la  
Fábrica de Getafe  
para el montaje de  
Aeroestructuras**









# 7 mayo 2007 Llegada a GETAFE









